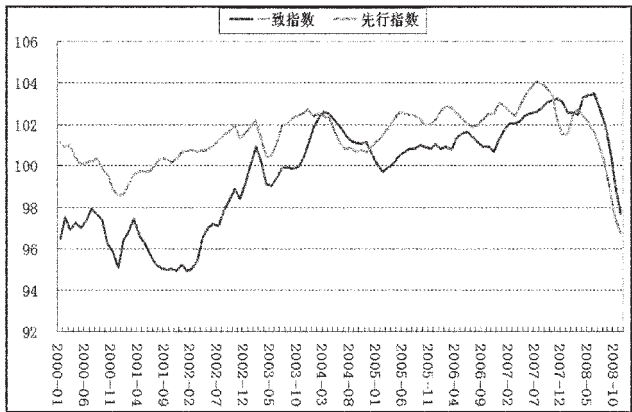


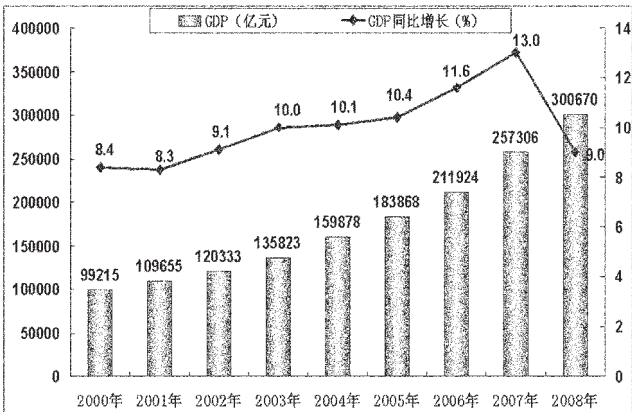
2008年度宏观经济数据概览

国民经济运行概况

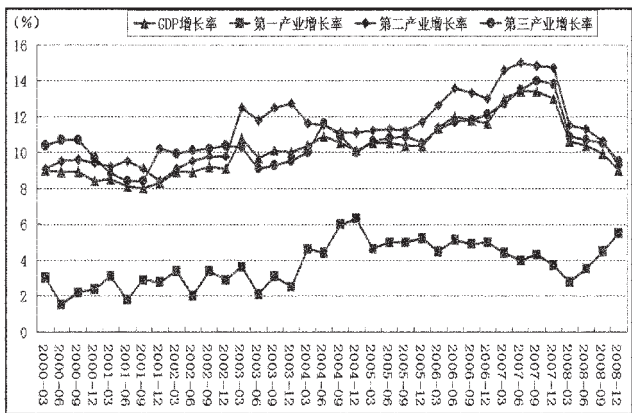
国民经济景气动向



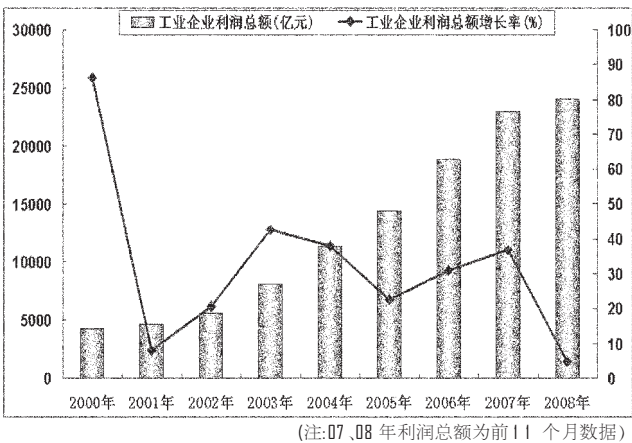
GDP及其增长



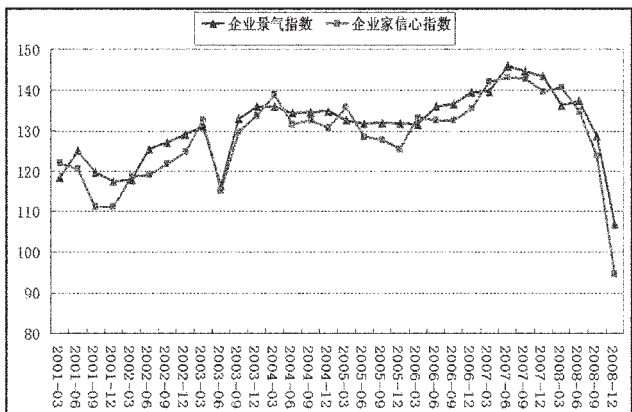
GDP与三次产业增长



工业企业经济效益



企业景气指数、企业家信心指数

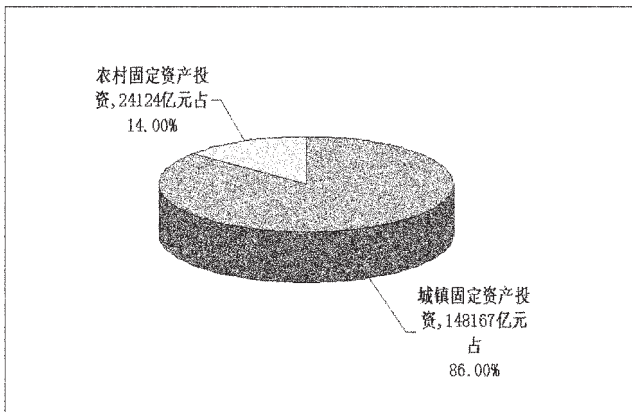


在国际金融危机的冲击及世界经济恶化的大环境下,2008年中国经济增速出现明显的下滑,不过整体上仍保持了较快的增长,经济总量超过了30万亿元。初步核算,全年国内生产总值300670亿元,比上年增长9.0%。分季度看,一季度增长10.6%,二季度增长10.1%,三季度增长9.0%,四季度增长6.8%。分产业看,第一产业增加值34000亿元,增长5.5%;第二产业增加值146183亿元,增长9.3%;第三产业增加值120487亿元,增长9.5%。

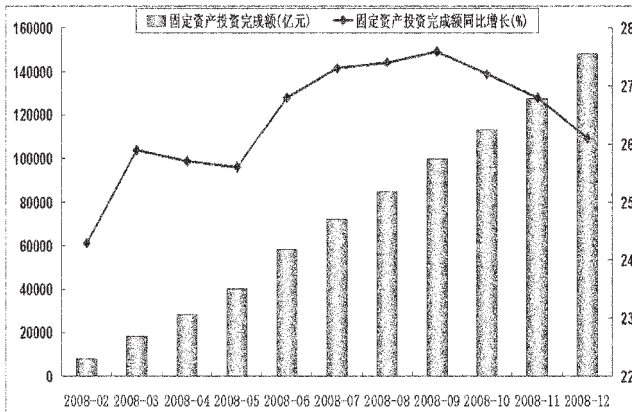
数据显示,全年工业生产增长放缓,企业利润增速回落。2008年规模以上工业增加值比上年增长12.9%,增速比上年回落5.6个百分点;1-11月份,全国规模以上工业企业实现利润24066亿元,同比增长4.9%。不过,从12月数据来看,经济运行趋势又有所企稳,12月当月工业增加值的同比增幅反弹至5.7%,初步改变了大幅度下滑的趋势。

固定资产投资情况

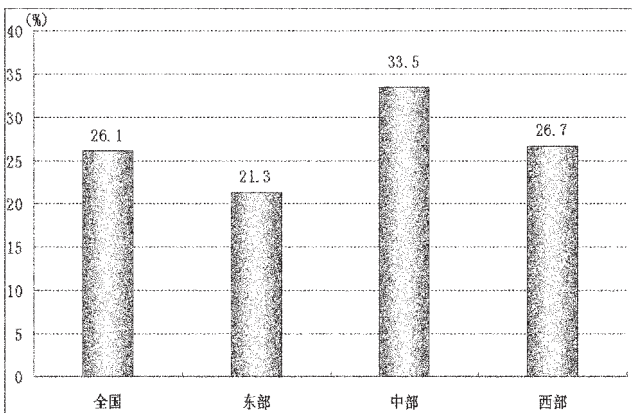
固定资产投资



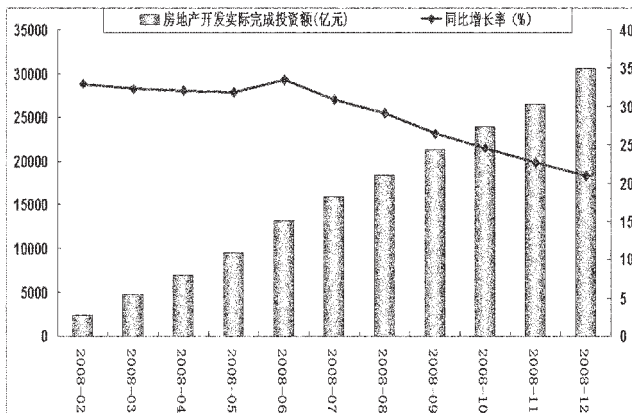
城镇固定资产投资



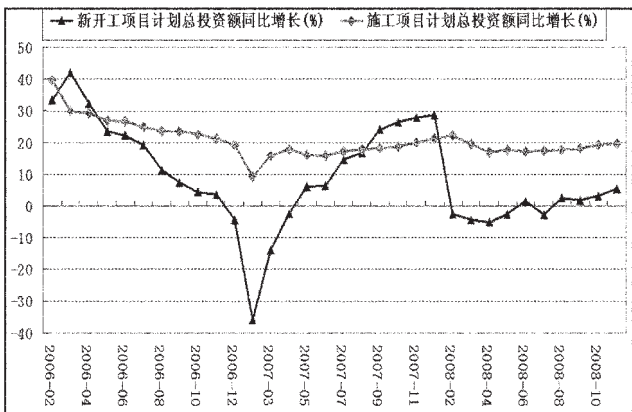
区域固定资产投资增速



房地产开发投资



施工与新开工项目



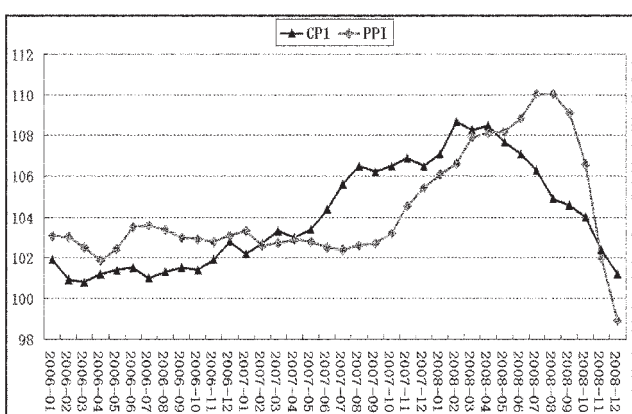
2008年在国民经济增速减缓的情况下,固定资产投资保持了较快的增长,2008年底,国家采取紧急措施增加投资,防止了固定资产投资增速的下滑。数据显示,全年全社会固定资产投资172291亿元,比上年增长25.5%,增速比上年加快0.7个百分点。其中,城镇固定资产投资148167亿元,增长26.1%,加快0.3个百分点。

分地区看,东、中、西部地区城镇投资分别增长21.3%、33.5%和26.7%。中部、西部地区投资增速快于东部,区域投资结构逐渐优化。

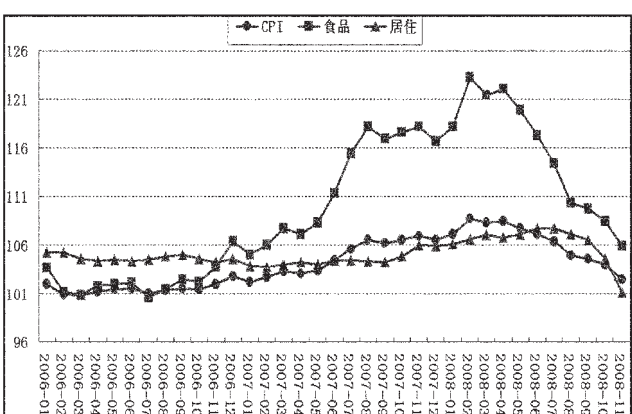
从施工和新开工项目情况看,2008年前11个月施工项目计划总投资288467亿元,同比增长19.7%;增速保持了下半年以来的连续增长;新开工项目计划总投资77539亿元,同比增长5.4%。增长速度四季度以来的逐月提高,当然这主要由于去年国家持续增加投资,刺激了大量中央地方项目的不断上马。

物价与消费

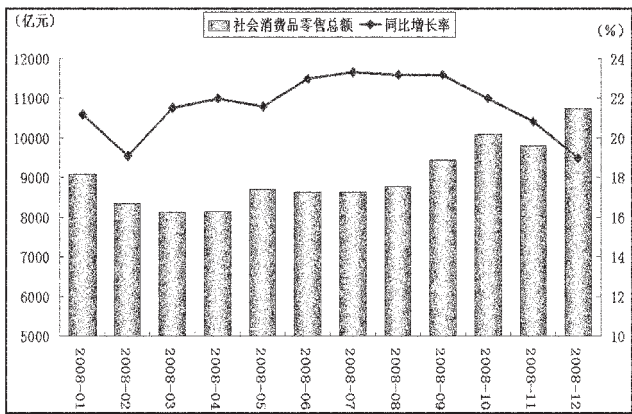
PPI、CPI走势



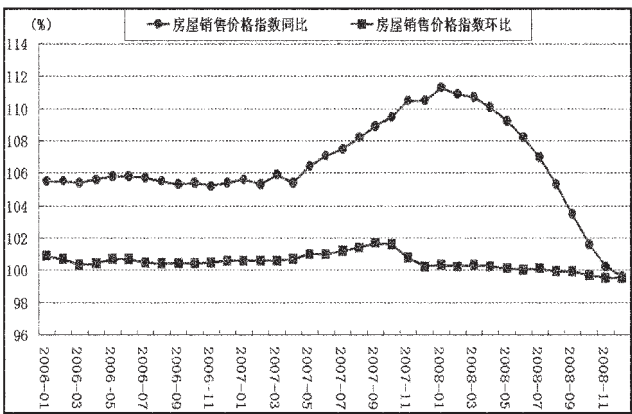
CPI、食品价格、居住价格比较



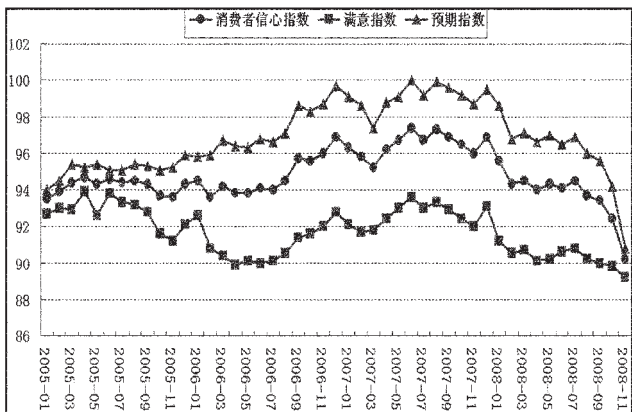
月度社会消费品零售总额



大中城市房屋销售价格指数



消费者信心指数

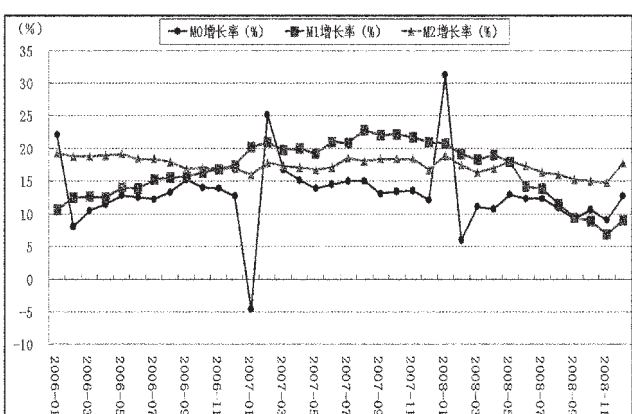


2008年我国物价涨幅前高后低,下半年逐步回稳。自07年下半年以来,中国的物价快速上涨,2月份CPI最高涨幅达到8.7%,为了遏制通货膨胀,党中央、国务院采取了一系列措施调控需求,使得下半年以CPI为代表的物价上涨指数迅速回落,12月份CPI涨幅仅为1.2%,2008年全年居民消费价格上涨5.9%,涨幅比上年提高1.1个百分点。分类别看,食品价格上涨14.3%,拉动CPI上涨4.65个百分点;居住价格上涨5.5%,拉动CPI上涨0.82个百分点。工业品出厂价格比上年上涨6.9%,12月同比下降1.1%。

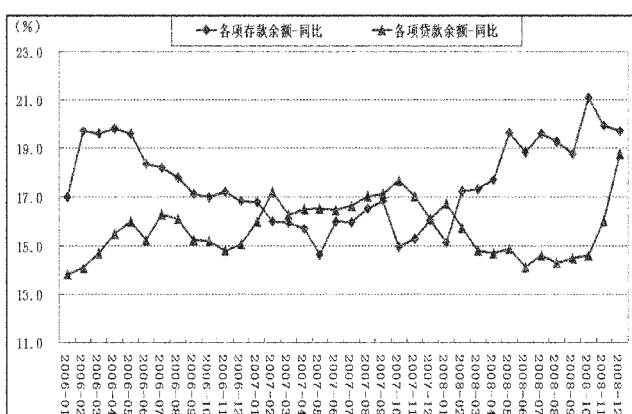
全年社会消费品零售总额108488亿元,比上年增长21.6%,增速比上年加快4.8个百分点。分城乡看,城市消费品零售额73735亿元,增长22.1%,加快4.9个百分点;县及县以下消费品零售额34753亿元,增长20.7%,加快4.9个百分点。

货币供求

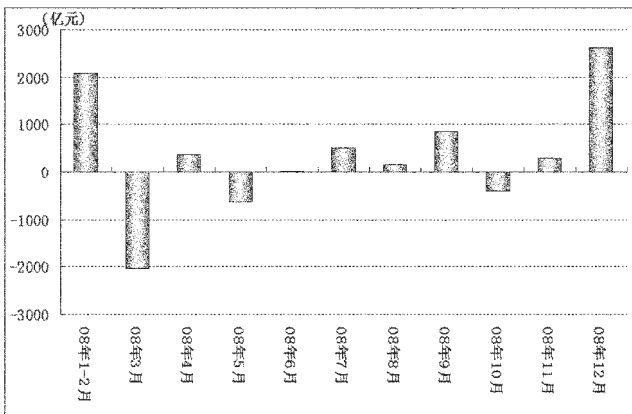
货币供应量增长



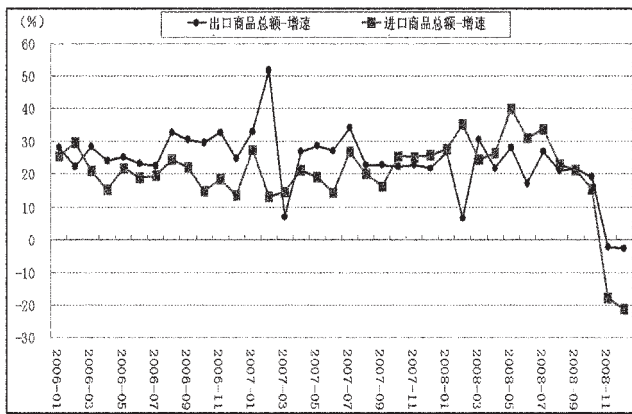
金融机构人民币存贷款



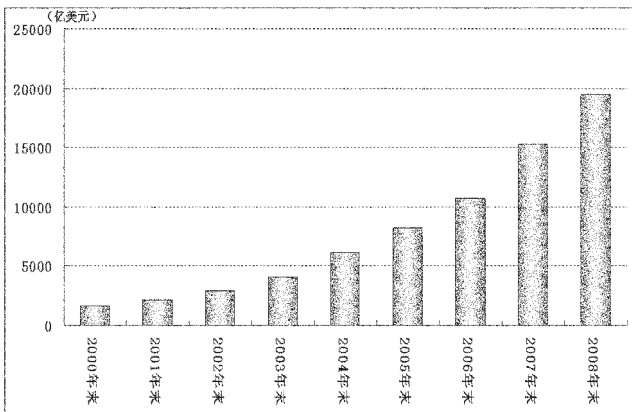
货币回笼与投放



月度进出口商品总额增幅



国家外汇储备



面对国内外经济形势的复杂变化和冲击,我国采取一系列灵活、有效的政策措施并适时把握、调整货币政策的方向、重点和力度,全年货币信贷增长平稳。12月末,M2、M1分别比上年增长17.8%、9.1%,结束了近几个月连续回落的趋势;12月末金融机构人民币各项存款余额46.62万亿元,按可比口径同比增长19.73%;人民币各项贷款余额30.35万亿元,同比增长18.76%,增幅比上年末高2.66个百分点;12月当月金融机构新增人民币各项贷款7718亿,同比多增7233亿。适度宽松的货币政策逐渐显现积极的效果。

2008年我国进出口总额2.56万亿美元,比上年增长17.8%。受国际市场需求萎缩、国际初级产品大幅下跌等因素影响,四季度进口同比下降8.8%,出口同比增长4.3%。年末国家外汇储备余额达到1.95万亿美元,比上年增长27.3%。