

513家公布年报及快报公司显示

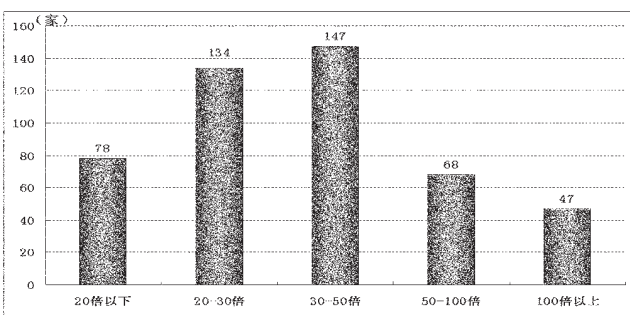
上市公司平均市盈率20.86倍

各行业动态市盈率一览

行业	上市公司家数(家)	公布年报及快报家数(家)	净利润合计		市盈率(倍)
			(万元)	同比(%)	
采掘业	35	11	3 838 984.18	36.84	13.04
传播与文化产业	11	3	59 916.97	4.48	30.19
电力、煤气及水的生产和供应业	66	16	785 262.32	-17.29	29.02
电子	72	37	230 217.41	0.70	32.47
房地产业	73	20	602 013.86	24.97	24.23
纺织、服装、皮毛	73	25	142 974.34	15.31	29.78
机械、设备、仪表	259	86	907 284.73	12.14	35.38
建筑业	37	9	163 800.67	31.08	22.86
交通运输、仓储业	65	15	1 148 992.86	14.03	16.10
金融、保险业	27	7	3 638 148.75	3.26	13.36
金属、非金属	145	58	553 262.49	-50.66	34.37

行业	上市公司家数(家)	公布年报及快报家数(家)	净利润合计		市盈率(倍)
			(万元)	同比(%)	
木材、家具	6	3	12 125.44	-49.92	37.89
农、林、牧、渔业	37	7	56 999.70	32.18	36.64
批发和零售贸易	93	19	417 260.43	16.60	29.38
其他制造业	24	11	157 422.82	57.69	24.25
社会服务业	48	12	88 565.17	-0.09	30.31
石油、化学、塑胶、塑料	176	63	511 959.98	-41.02	32.14
食品、饮料	62	14	246 879.48	11.66	32.69
信息技术业	105	30	170 627.38	-34.97	41.14
医药、生物制品	100	35	356 484.59	-18.12	40.66
造纸、印刷	35	14	89 574.58	-59.80	29.52
综合类	73	18	93 116.68	-18.16	50.99

公布年报及快报公司市盈率区间分布(统计范围为A股)



截至昨日,两市共有513家上市公司公布2008年年报及业绩快报,合计实现净利润1427亿元,以昨日收盘价为基准计算,这些公司目前平均市盈率为20.86倍。其中,金融保险业、交通运输业、采掘业三大行业市盈率低于已公布年报及快报公司的平均市盈率,采掘业则以13.04倍的市盈率成为目前市盈率最低的行业。

分个股看,目前市盈率低于20倍的共有78只个股;其中,ST华龙、潞安环能、兰花科创、中远航运等9只个股市盈率在10倍以下,市盈率在20-30倍的有134只,30-50倍有147只,50-100倍、100倍以上的分别有68只、47只。(余莉)

部分公布年报及快报公司市盈率分行业统计

代码	简称	2008年每股收益(元)	收盘价(元)	市盈率(倍)
采掘业				
601699	潞安环能	2.4800	16.84	6.79
600123	兰花科创	2.4531	17.25	7.03
000937	金牛能源	2.4927	18.23	7.31
000968	煤气化	1.3317	12.29	9.23
000780	ST平能	0.6700	7.19	10.76
601958	金钼股份	1.1000	11.97	11.69
601088	中国神华	1.3370	18.53	13.86
002128	露天煤业	0.8500	13.50	15.95
600547	山东黄金	1.8051	66.87	37.36
002207	准油股份	0.2400	10.04	43.36
002155	辰州矿业	0.1593	11.35	71.26
传播与文化产业				
600880	博瑞传播	0.5200	13.29	25.47
600037	歌华有线	0.3124	9.17	29.36
002238	天威视讯	0.3193	13.05	45.64
电力、煤气及水的生产和供应业				
600864	哈投股份	0.5300	6.86	12.98
601918	国投新集	0.6400	8.95	14.07
600101	明星电力	0.2800	4.90	17.55
002039	黔源电力	0.8589	15.86	18.47
002267	陕天然气	0.6725	12.00	20.54
000027	深圳能源	0.4100	10.98	26.58
000690	宝安能源	0.3197	8.55	26.74
600116	三峡水利	0.2300	6.15	26.81
600674	川投能源	0.5616	15.52	27.64
600644	乐山电力	0.2618	7.49	28.61
600982	宁波热电	0.1617	4.83	29.88
600900	长江电力	0.4174	14.35	34.38
600168	武汉控股	0.1300	5.00	38.75
000939	凯迪电力	0.1100	7.57	65.91
000600	建投能源	0.0500	5.65	108.79
600726	华电能源	0.0100	3.06	294.64
电子				
002045	广州国光	0.4300	7.38	17.14
002106	莱宝高科	0.6449	11.30	17.52
600563	法拉电子	0.4400	8.43	19.32
002185	华天科技	0.2633	5.83	22.14
002049	晶源电子	0.2400	5.90	25.09
002025	航天电器	0.3000	7.51	25.26
002236	大华股份	1.7400	40.22	25.85
002129	中环股份	0.3026	7.75	26.42
002177	御银股份	0.4100	10.86	26.81
002241	歌尔声学	1.1400	27.58	27.01
002179	中航光电	0.6300	17.10	27.04
600207	ST安彩	0.1432	3.97	27.72
002055	得润电子	0.2626	7.31	27.84
002056	横店东磁	0.3500	9.85	28.05
002222	福晶科技	0.2900	7.79	28.80
600983	合肥三洋	0.3500	10.01	29.00
002138	顺络电子	0.4500	13.40	29.84
002273	水晶光电	0.8800	21.47	30.07
002199	东晶电子	0.3500	12.01	34.40
002139	拓邦电子	0.3700	13.00	35.32
002008	大族激光	0.2100	7.26	37.09
000988	华工科技	0.1700	6.40	37.40
002121	科陆电子	0.5500	21.04	38.46
002214	大立科技	0.4100	16.10	40.01
002137	实达达	0.1600	6.73	41.01
002156	通富微电子	0.1600	6.85	41.86
002218	拓日新能	0.4000	18.41	48.25
002188	新嘉联	0.1600	8.14	49.61
600707	彩虹股份	0.0800	4.03	50.20
002134	天津普林	0.0700	5.18	72.21
000801	四川湖山	0.0843	6.52	77.38
002079	苏州固锬	0.0600	5.08	84.44
002076	雪莱特	0.0714	6.66	93.22
600478	科力远	0.1300	12.33	98.49
600777	新潮实业	0.0300	3.30	120.24
002119	康强电子	0.0300	4.98	149.19
002141	蓉胜超微	0.0100	7.80	617.85
房地产业				
600053	中江地产	0.6400	6.79	10.56
600393	东华实业	0.4500	5.34	11.81
600246	万通地产	1.0403	15.13	14.54
600606	金牛投资	0.3900	5.95	15.39
002146	荣盛发展	0.4600	7.28	15.70
002208	合肥城建	0.5200	9.05	17.84
600325	华发股份	0.8800	14.47	18.15
600463	空港股份	0.2800	5.29	19.11
002244	滨江集团	0.6100	11.68	20.11
002133	广宇集团	0.2400	5.08	21.18
600048	保利地产	0.9100	20.47	22.42
600732	上海新梅	0.3300	7.91	23.94
002016	世茂药业	0.2200	6.90	31.57
000511	银基发展	0.1100	3.65	32.65
600322	天房发展	0.1000	4.23	41.62
600684	珠江实业	0.1300	6.35	48.56
000514	渝开发	0.2035	10.21	50.18
000042	深长城	0.1864	12.17	65.30
600823	世茂股份	0.1300	8.69	68.09
000046	泛海建设	0.0940	8.26	88.77
纺织、服装、皮毛				
600381	ST贤成	0.3800	4.26	11.15
002154	报喜鸟	0.6200	13.01	21.06
002239	金飞达	0.5095	10.00	21.67
002029	七匹狼	0.5000	10.90	21.75
600398	凯诺科技	0.1400	3.47	24.60
000982	中银绒业	0.2100	5.45	25.43

代码	简称	2008年 每股收益 (元)	收盘价 (元)	市盈率 (倍)
000850	华茂股份	0.2190	5.63	25.74
002070	众和股份	0.2132	5.60	26.26
002193	山东如意	0.3100	8.30	27.10
000779	ST 派神	0.1600	4.41	28.07
002087	新野纺织	0.1800	5.58	31.33
002127	新民科技	0.1800	8.02	43.86
002083	孚日股份	0.1300	5.78	44.77
002044	江苏三友	0.0900	4.37	51.07
600220	江苏阳光	0.0830	4.48	54.23
002036	宜科科技	0.1300	8.45	67.39
002015	霞客环保	0.0800	5.62	68.29
000803	金宇车城	0.0450	4.26	95.56
002144	宏达经编	0.0640	8.01	124.33
600370	三房巷	0.0230	4.01	178.13
002042	华孚色纺	0.0300	8.65	345.98
机械、设备、仪表				
600202	哈 空 调	0.9977	15.01	15.05
002050	三花股份	0.9500	15.18	16.04
600577	精达股份	0.3370	5.50	16.33
600592	龙溪股份	0.3700	6.27	16.82
600388	龙净环保	1.0400	17.67	16.91
002073	青岛软控	0.7900	15.48	19.68
002011	盾安环境	0.4642	9.45	20.36
002048	宁波华翔	0.2930	6.11	20.84
002249	大洋电机	1.3000	23.85	21.08
002131	利欧股份	0.4700	10.15	21.79
000903	云内动力	0.3580	7.90	22.04
002212	南洋股份	0.8500	18.50	22.26
002164	东方传动	0.4700	10.66	22.75
002242	九阳股份	2.2600	46.30	22.91
600991	长丰汽车	0.3500	8.11	23.08
600580	卧龙电气	0.4562	10.54	23.10
002028	思源电气	1.2600	30.04	23.83
002031	巨轮股份	0.2535	6.10	24.11
002158	汉钟精机	0.4135	10.15	24.55
000852	江钻股份	0.3300	8.27	25.01
002126	银轮股份	0.4060	10.17	25.03
002152	广电运通	1.1600	29.33	25.36
002197	证通电子	0.7730	19.65	25.43
600590	泰豪科技	0.3110	7.96	25.62
002101	广东鸿图	0.4300	11.36	26.30
002147	方圆支承	0.4900	14.20	28.93
600550	天威保变	0.8100	23.57	29.19
002255	海陆重工	0.7600	19.39	29.24
002190	成飞集成	0.3200	9.52	29.78
002046	轴研科技	0.3500	10.51	30.38
002272	川润股份	0.6800	16.80	30.56
002266	浙富股份	0.9800	25.90	30.84
002270	法因数控	0.4700	12.26	31.63
002213	特 尔 佳	0.2400	7.67	31.89
002180	万 力 达	0.3400	10.87	32.26
002111	威海广泰	0.4500	14.65	32.27
002074	东源电器	0.3201	10.39	32.46
600183	生益科技	0.1600	5.38	32.64
002122	天马股份	1.9000	57.60	33.05
002112	三变科技	0.3100	10.50	33.87
002209	达 意 隆	0.3141	10.47	34.06
002009	天奇股份	0.2500	8.70	34.19
002227	奥 特 迅	0.4900	15.38	34.59
002202	金风科技	0.9200	32.75	35.73
002204	华锐特钢	0.6200	22.38	37.10
002123	荣信股份	1.0200	37.78	37.14
600710	常林股份	0.1100	4.30	38.71
600495	晋西车轴	0.7400	18.08	40.03
002176	江特电机	0.2450	9.90	40.36
002223	鱼跃医疗	0.6400	24.50	40.79
002196	方正电机	0.2400	9.97	40.87
002260	伊 立 浦	0.2300	8.23	41.72
002169	智光电气	0.3325	13.91	41.83
600391	成发科技	0.5100	22.28	42.22
600435	中兵光电	0.7500	16.01	42.64
002013	中航精机	0.2100	9.44	44.34
002175	广陆数测	0.1800	7.89	44.38
002248	华东数控	0.4800	18.78	44.43
002168	深圳惠程	0.4600	20.50	44.49
600523	贵铝股份	0.2400	11.68	48.44
002189	利达光电	0.1400	7.18	49.64
000404	华意压缩	0.0808	4.45	55.06
002265	西仪股份	0.1400	6.38	56.72
000768	西飞国际	0.3587	20.98	60.73
000868	安凯客车	0.0780	5.05	64.55
000521	美菱电器	0.0621	4.21	67.82
002058	威 尔 泰	0.1400	9.38	68.32
000595	西北轴承	0.1000	7.15	69.49
002085	万丰奥威	0.0700	5.05	69.52
000980	金马股份	0.0700	5.21	72.00
002097	山河智能	0.1818	13.43	74.07
000418	小天鹅A	0.0700	5.82	79.61
000862	银星能源	0.1200	10.36	85.05
600418	江淮汽车	0.0400	4.03	91.03
600343	航天动力	0.0839	8.17	97.37
000425	徐工科技	0.0940	23.98	123.79
002021	中捷股份	0.0300	5.01	153.60
600151	航天机电	0.0394	6.21	157.66
000536	S S T 铜东	0.0500	8.66	162.55
600841	上柴股份	0.0600	11.51	202.62
600099	林海股份	0.0192	4.17	217.54
600335	鼎盛重工	0.0173	5.48	317.29
建筑业				
002062	宏润建设	1.2800	20.06	15.73
600496	精工钢铁	0.3600	6.98	19.21