

基金管理人:银河基金管理有限公司

2008年年度报告摘要

基金管理人:银河基金管理有限公司

基金管理人:银河基金管理有限公司
基金托管人:中国建设银行股份有限公司
重要提示

2.1 基金概况
基金名称:银河沪深300指数证券投资基金
基金代码:500058
基金简称:银河沪深300

2.2 基金的投资
基金的投资目标:本基金主要投资于沪深300指数成份股及备选成份股,力争实现基金净值增长率超越业绩比较基准收益率。
基金的投资策略:本基金主要采用复制法,按照成份股在沪深300指数中的基准权重构建股票资产投资组合,并根据指数成份股及其权重的变动进行相应调整。

2.3 基金业绩比较基准
本基金业绩比较基准:沪深300指数收益率\*95%+银行活期存款利率\*5%

3.1 主要财务指标、基金净值表现及利润分配情况
2008年:基金净值增长率为-19.13%,业绩比较基准收益率为-12.88%。
2007年:基金净值增长率为14.20%,业绩比较基准收益率为14.20%。

Table with 4 columns: 基金净值增长率, 业绩比较基准收益率, 超额收益, 波动率. Rows for 2008 and 2007.

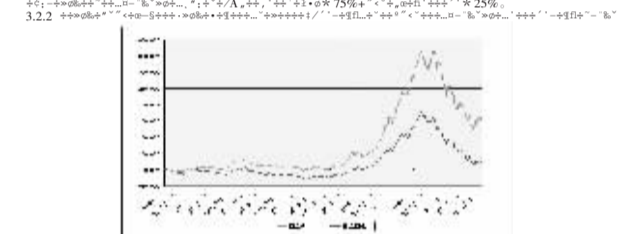


Table showing the fund's net value and benchmark return for 2008 and 2007, including absolute values and percentage changes.

4.1 基金经理简介
基金经理:王鹏, 毕业于中央财经大学, 具有多年证券从业经验。

4.2 基金管理人承诺
基金管理人承诺:严格遵守法律法规,恪守基金管理人职责,诚实信用、勤勉尽责。

4.3 基金托管人承诺
基金托管人承诺:严格遵守法律法规,恪尽职守,诚实信用、勤勉尽责。

4.4 基金的投资
基金的投资目标:本基金主要投资于沪深300指数成份股及备选成份股,力争实现基金净值增长率超越业绩比较基准收益率。

4.5 基金业绩比较基准
本基金业绩比较基准:沪深300指数收益率\*95%+银行活期存款利率\*5%

4.6 基金的风险
基金的风险:本基金为股票型基金,具有较高风险,其预期收益及预期风险水平高于混合型基金、债券型基金及货币市场基金。

4.7 基金的费用
基金的费用:基金管理费、基金托管费、销售服务费、申购费、赎回费等。

4.8 基金收益分配
基金收益分配:本基金收益分配方式为现金分红,每年至少一次。

4.9 基金的信息披露
基金的信息披露:基金管理人将按照法律法规的要求,及时、准确、完整地披露基金信息。

4.10 基金的其他重要信息
基金的其他重要信息:基金管理人将根据基金运作的实际情况,及时更新基金合同、招募说明书等文件。

4.11 基金的其他重要信息
基金的其他重要信息:基金管理人将根据基金运作的实际情况,及时更新基金合同、招募说明书等文件。

4.12 基金的其他重要信息
基金的其他重要信息:基金管理人将根据基金运作的实际情况,及时更新基金合同、招募说明书等文件。

4.13 基金的其他重要信息
基金的其他重要信息:基金管理人将根据基金运作的实际情况,及时更新基金合同、招募说明书等文件。

4.14 基金的其他重要信息
基金的其他重要信息:基金管理人将根据基金运作的实际情况,及时更新基金合同、招募说明书等文件。

基金管理人:银河基金管理有限公司

基金管理人:银河基金管理有限公司
基金托管人:中国建设银行股份有限公司
重要提示

2.1 基金概况
基金名称:银河沪深300指数证券投资基金
基金代码:500058
基金简称:银河沪深300

2.2 基金的投资
基金的投资目标:本基金主要投资于沪深300指数成份股及备选成份股,力争实现基金净值增长率超越业绩比较基准收益率。

2.3 基金业绩比较基准
本基金业绩比较基准:沪深300指数收益率\*95%+银行活期存款利率\*5%

3.1 主要财务指标、基金净值表现及利润分配情况
2008年:基金净值增长率为-19.13%,业绩比较基准收益率为-12.88%。

Table with 4 columns: 基金净值增长率, 业绩比较基准收益率, 超额收益, 波动率. Rows for 2008 and 2007.



Table showing the fund's net value and benchmark return for 2008 and 2007, including absolute values and percentage changes.

4.1 基金经理简介
基金经理:王鹏, 毕业于中央财经大学, 具有多年证券从业经验。

4.2 基金管理人承诺
基金管理人承诺:严格遵守法律法规,恪守基金管理人职责,诚实信用、勤勉尽责。

4.3 基金托管人承诺
基金托管人承诺:严格遵守法律法规,恪尽职守,诚实信用、勤勉尽责。

4.4 基金的投资
基金的投资目标:本基金主要投资于沪深300指数成份股及备选成份股,力争实现基金净值增长率超越业绩比较基准收益率。

4.5 基金业绩比较基准
本基金业绩比较基准:沪深300指数收益率\*95%+银行活期存款利率\*5%

4.6 基金的风险
基金的风险:本基金为股票型基金,具有较高风险,其预期收益及预期风险水平高于混合型基金、债券型基金及货币市场基金。

4.7 基金的费用
基金的费用:基金管理费、基金托管费、销售服务费、申购费、赎回费等。

4.8 基金收益分配
基金收益分配:本基金收益分配方式为现金分红,每年至少一次。

4.9 基金的信息披露
基金的信息披露:基金管理人将按照法律法规的要求,及时、准确、完整地披露基金信息。

4.10 基金的其他重要信息
基金的其他重要信息:基金管理人将根据基金运作的实际情况,及时更新基金合同、招募说明书等文件。

4.11 基金的其他重要信息
基金的其他重要信息:基金管理人将根据基金运作的实际情况,及时更新基金合同、招募说明书等文件。

4.12 基金的其他重要信息
基金的其他重要信息:基金管理人将根据基金运作的实际情况,及时更新基金合同、招募说明书等文件。

4.13 基金的其他重要信息
基金的其他重要信息:基金管理人将根据基金运作的实际情况,及时更新基金合同、招募说明书等文件。

4.14 基金的其他重要信息
基金的其他重要信息:基金管理人将根据基金运作的实际情况,及时更新基金合同、招募说明书等文件。

基金管理人:银河基金管理有限公司

基金管理人:银河基金管理有限公司
基金托管人:中国建设银行股份有限公司
重要提示

2.1 基金概况
基金名称:银河沪深300指数证券投资基金
基金代码:500058
基金简称:银河沪深300

2.2 基金的投资
基金的投资目标:本基金主要投资于沪深300指数成份股及备选成份股,力争实现基金净值增长率超越业绩比较基准收益率。

2.3 基金业绩比较基准
本基金业绩比较基准:沪深300指数收益率\*95%+银行活期存款利率\*5%

3.1 主要财务指标、基金净值表现及利润分配情况
2008年:基金净值增长率为-19.13%,业绩比较基准收益率为-12.88%。

Table with 4 columns: 基金净值增长率, 业绩比较基准收益率, 超额收益, 波动率. Rows for 2008 and 2007.

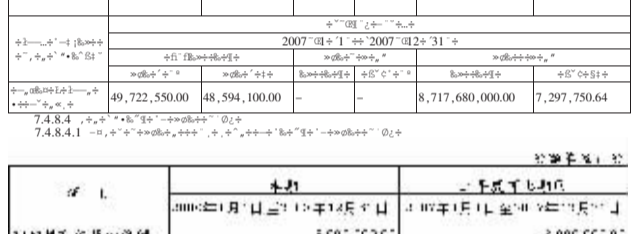


Table showing the fund's net value and benchmark return for 2008 and 2007, including absolute values and percentage changes.

4.1 基金经理简介
基金经理:王鹏, 毕业于中央财经大学, 具有多年证券从业经验。

4.2 基金管理人承诺
基金管理人承诺:严格遵守法律法规,恪守基金管理人职责,诚实信用、勤勉尽责。

4.3 基金托管人承诺
基金托管人承诺:严格遵守法律法规,恪尽职守,诚实信用、勤勉尽责。

4.4 基金的投资
基金的投资目标:本基金主要投资于沪深300指数成份股及备选成份股,力争实现基金净值增长率超越业绩比较基准收益率。

4.5 基金业绩比较基准
本基金业绩比较基准:沪深300指数收益率\*95%+银行活期存款利率\*5%

4.6 基金的风险
基金的风险:本基金为股票型基金,具有较高风险,其预期收益及预期风险水平高于混合型基金、债券型基金及货币市场基金。

4.7 基金的费用
基金的费用:基金管理费、基金托管费、销售服务费、申购费、赎回费等。

4.8 基金收益分配
基金收益分配:本基金收益分配方式为现金分红,每年至少一次。

4.9 基金的信息披露
基金的信息披露:基金管理人将按照法律法规的要求,及时、准确、完整地披露基金信息。

4.10 基金的其他重要信息
基金的其他重要信息:基金管理人将根据基金运作的实际情况,及时更新基金合同、招募说明书等文件。

4.11 基金的其他重要信息
基金的其他重要信息:基金管理人将根据基金运作的实际情况,及时更新基金合同、招募说明书等文件。

4.12 基金的其他重要信息
基金的其他重要信息:基金管理人将根据基金运作的实际情况,及时更新基金合同、招募说明书等文件。

4.13 基金的其他重要信息
基金的其他重要信息:基金管理人将根据基金运作的实际情况,及时更新基金合同、招募说明书等文件。

4.14 基金的其他重要信息
基金的其他重要信息:基金管理人将根据基金运作的实际情况,及时更新基金合同、招募说明书等文件。

基金管理人:银河基金管理有限公司

基金管理人:银河基金管理有限公司
基金托管人:中国建设银行股份有限公司
重要提示

2.1 基金概况
基金名称:银河沪深300指数证券投资基金
基金代码:500058
基金简称:银河沪深300

2.2 基金的投资
基金的投资目标:本基金主要投资于沪深300指数成份股及备选成份股,力争实现基金净值增长率超越业绩比较基准收益率。

2.3 基金业绩比较基准
本基金业绩比较基准:沪深300指数收益率\*95%+银行活期存款利率\*5%

3.1 主要财务指标、基金净值表现及利润分配情况
2008年:基金净值增长率为-19.13%,业绩比较基准收益率为-12.88%。

Table with 4 columns: 基金净值增长率, 业绩比较基准收益率, 超额收益, 波动率. Rows for 2008 and 2007.

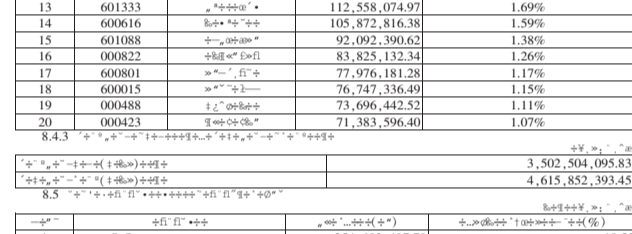


Table showing the fund's net value and benchmark return for 2008 and 2007, including absolute values and percentage changes.

4.1 基金经理简介
基金经理:王鹏, 毕业于中央财经大学, 具有多年证券从业经验。

4.2 基金管理人承诺
基金管理人承诺:严格遵守法律法规,恪守基金管理人职责,诚实信用、勤勉尽责。

4.3 基金托管人承诺
基金托管人承诺:严格遵守法律法规,恪尽职守,诚实信用、勤勉尽责。

4.4 基金的投资
基金的投资目标:本基金主要投资于沪深300指数成份股及备选成份股,力争实现基金净值增长率超越业绩比较基准收益率。

4.5 基金业绩比较基准
本基金业绩比较基准:沪深300指数收益率\*95%+银行活期存款利率\*5%

4.6 基金的风险
基金的风险:本基金为股票型基金,具有较高风险,其预期收益及预期风险水平高于混合型基金、债券型基金及货币市场基金。

4.7 基金的费用
基金的费用:基金管理费、基金托管费、销售服务费、申购费、赎回费等。

4.8 基金收益分配
基金收益分配:本基金收益分配方式为现金分红,每年至少一次。

4.9 基金的信息披露
基金的信息披露:基金管理人将按照法律法规的要求,及时、准确、完整地披露基金信息。

4.10 基金的其他重要信息
基金的其他重要信息:基金管理人将根据基金运作的实际情况,及时更新基金合同、招募说明书等文件。

4.11 基金的其他重要信息
基金的其他重要信息:基金管理人将根据基金运作的实际情况,及时更新基金合同、招募说明书等文件。

4.12 基金的其他重要信息
基金的其他重要信息:基金管理人将根据基金运作的实际情况,及时更新基金合同、招募说明书等文件。

4.13 基金的其他重要信息
基金的其他重要信息:基金管理人将根据基金运作的实际情况,及时更新基金合同、招募说明书等文件。

4.14 基金的其他重要信息
基金的其他重要信息:基金管理人将根据基金运作的实际情况,及时更新基金合同、招募说明书等文件。