

■大宗交易点评

本周大宗交易数目虽然有所萎缩,但却颇具特点。一是大宗交易成交价格往往是以跌停板的价格成交,比如说光明乳业在本周四以跌停板价格成交,而这一现象在近期频繁出现。在周二成交的大宗交易中,方正科技、海通证券、宝钢股份和东方铝业等四家公司股票的大宗交易成交价也基本上是当日的跌停价,这显示出,在目前股价相对高企的背景下,解禁股股东套现需求正在加大。

本周大宗交易第二个特点是,中小市值品种的大宗交易数量放大,而大市值品种的大宗交易数量却萎缩的趋势。如本周宝钢股份的大宗交易信息显示只有300万股的成交数量,成交金额也不过只有1623万元,但国恒铁路的一例大宗交易信息则达到了610万股的成交数量,成交金额高达2806万元。有意思的是,在接下的交易日,该股也持续出现两次的600万股的成交数量,如此的态势不难看出中小市值股票仍然是大小非减持较为集中的板块。而对于大市值的国有控股股东来说,大小非减持力度并不大。而且部分大宗交易并非大小非所减持的,而是不少二级市场的机构资金之间的换仓所致。如此的信息也再一次表明,大小非其实并不是证券市场的主要矛盾,毕竟目前A股市场的权重主流是国有控股上市公司而非民营企业为主的中小企业股票。

凌云股份(600480):该公司是汽车配件产业,在近年来得益于我国汽车产业的迅速增长,公司的规模也出现同步增长的趋势。与此同时,公司积极拓展新的客户,以保护公司在竞争中的市场占有率提升,在近期获得了日系车型的开发上突破的成果,成为东风日产的正式供应商,其他车型新开发了16个厂家33个车型的100多种产品;塑料管产品成功开发出尿素管,增加了塑料管的用途,大管生产也跨上了新台阶。故该股虽然二股东减持力度大,但由于基本面的支持,因此,在回调之后仍可低吸持有。

风帆股份(600482):公司具备从传统蓄电池升级到锂电池的配套优势,零部件企业要进入整车企业配套体系需1~2年时间认证,公司作为龙头汽车蓄电池供应商,与国内知名整车企业均有多年合作,产品质量以及经营能力得到下游配套整车厂商的认可,有望凭借客户资源优势打开汽车动力锂电池产品的市场空间,从而赋予其新能源龙头品种的优势。与此同时,公司涉足矿产资源,有行业分析师将其与山东黄金、中金黄金、宏达股份、中金岭南这四家公司的资源储备进行了综合比较,无论是黄金资源还是铅锌资源对应的吨市值,风帆股份都具有估值优势。因此,该股短线可跟踪。

国恒铁路(000594):2009年至2010年是公司转型的关键年,罗岑铁路和拟收购的甘肃酒航铁路仍将处于投资建设的关键期,利用现有铁路的开发运营以实现净利润的较大提升仍有一定难度。因此,在未来两年,公司将以全资子公司——广东国恒铁路物资有限公司为龙头,加大综合贸易业务的投资和发展力度,逐步拓展在铁路运营基础上的以房地产开发、综合贸易为增长点的发展模式。由此可见,公司短线业绩增长有限,在操作中予以谨慎,不宜盲目追涨。(金百灵投资 秦洪)

Table with columns: 交易日期, 证券简称, 成交金额, 成交数量, 买入营业部, 卖出营业部. Contains multiple rows of transaction data.

大智慧信息点评

大盘震荡 268亿资金选择离场

大智慧研究所

本周,沪深股市双双冲高回落,其中,沪指下跌55.34点,收于2448.60点,期间一度创出2579.22点的反弹新高,深成指下跌264.85点,收于9315.21点,周初也创下9793.64点新高。大智慧资金流向显示,4月20日至24日间的五个交易日中,主力资金持续净流出267.7亿元,其中21日、22日分别净流出104.8亿元及106.8亿元,下半周,随着指数缩量整理资金净流出减缓。

多数行业资金净流出

从具体各行业资金流向分布来看,本周共有16家行业资金呈净流入状态,较前一周减少12家,其中通信服务业以资金净流入9.0亿元成为本周主力最看好行业,板块龙头股中国联通主力资金大幅净流入10.8亿元,该股本周逆势累计上涨10.93%,北纬通信、上海金陵、中卫国脉、金马集团资金均是净流入的。此外,饮料制造业、金融信托业、化学纤维制造业资金净流入超过1.0亿元以上,五粮液、金枫酒业、金种子酒、爱建股份、山东海龙、南京化纤等板块蓝筹股全周逆势强劲。

在资金净流出排行榜中共有60家行业资金呈明显净流出状态,权重板块位居资金继续净流出排行榜前列。统计显示,银行业、有色金属冶炼及压延加工业、证券期货业、煤炭采选业、房地产开发与经营业、黑色金属冶炼及压延加工业等六大行业位居板块资金净流出前列,累计净流出124.8亿元。

在有色金属板块中,主力资金减仓明显的股票有西部矿业、紫金矿业、中金岭南,其中,西部矿业主力5日减仓2.81%,主力持仓7.295%。券商板块中,主力资金减仓明显的股票有,海通证券、中信证券、国金证券,其中,海通证券主力5日减仓1.97%,主力持仓4.706%。在煤炭石油板块中,主力资金减仓明显的股票有,西山煤电、中煤能源、神火股份,其中,西山煤电主

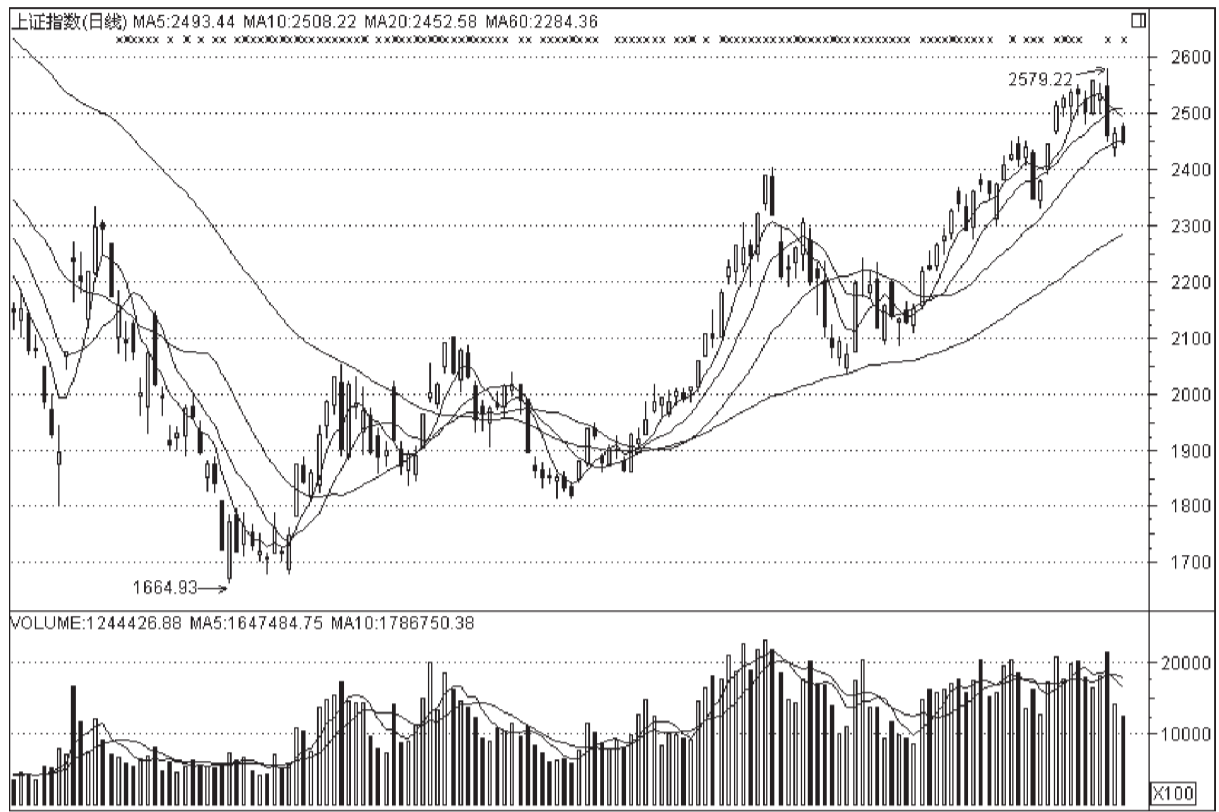
力5日减仓1.35%,资金净流出32917.76万元。而在房地产板块中,主力资金减仓明显的股票有,万通地产、万科A、中体产业,其中,万通地产主力5日减仓3.69%,主力持仓6.617%。银行板块中,主力资金减仓明显的股票有,招商银行、华夏银行、民生银行,其中,招商银行主力5日减仓0.36%,资金净流出67746.82万元。

大智慧超赢数据还显示,自4月中旬以来,有色金属、煤炭等资源股为代表的主流板块资金连续大幅净流出,结合大盘高位震荡格局,操作上短期风险意识应加强。

涨跌格局有所修复

本周,在大盘指数连续高位震荡的情况下,前期被市场热炒的题材股风险凸现。因此低风险滞涨板块仍便成了市场资金的避风港,并一跃成为市场主流热点。受3G手机推出预期刺激,本周通信板块走势可谓一枝独秀,主力资金连续5日增仓,累计增仓金额达9.17亿,板块内主力资金净买入额较高的有:中国联通(0.77亿)、天音股份(0.46亿)、高鸿股份(0.4亿)、中创信测(0.29亿)。

另外,旅游酒店板块资金关注度也较高,仅周三出现资金外流0.74亿,而一周累计数据显示该板块仍净流入0.2亿,其中峨眉山连续6个交易日获主力增持。超赢系统显示,旅游酒店板块本周有4日资金呈净流入态势,5日内资金净额分别为4278.28万、3464.7万元、-7398.05万元、17.39万元和1769.16万元。近5日资金流入较多个股有国旅联合(2878.3万元)、首旅股份(2140.89万元)、全聚德(1760.42万元)。我们认为,随着春天的到来,旅游板块有望迎来行业复苏期,而“五一”小黄金周假期的来临,也会直接推动市场炒作氛围,加之前期整个板块涨幅不高,短期有望反复活跃。



值得注意的是,电力板块在本轮下跌中表现较为抗跌。根据一季度数据显示,南方几省市的电力需求有一定的上升之势。大智慧超赢数据显示,电力板块部分个股已出现明显资金流入迹象,其中资金流入较多个股有申能股份(0.49亿)、桂冠电力(0.01亿)、韶能股份(0.72亿)、粤电力A(0.45亿)。

周五,市场在小幅高开上冲之后很快就重新陷入低迷的震荡整理,市场做空动能较前一交易日有明显减弱,个股涨跌比例失衡的局面有所修复,涨跌比例已接近1:2。通过超赢数据统计,共有10个板块出现主力资金回流,分别是:酿酒食品、电器、建材、工程建设、电力设备、造纸印刷、商业连锁、仪器仪表、旅游酒店、供水供气。酿酒食品是周五主力资金回流金额最多的板块,近期相关个股走势也相对

强劲,如:金枫酒业、兰州黄河等。而五粮液及贵州茅台等龙头个股近期也受主力资金持续关注。

风格转换悄然启动

本周大盘走势波澜起伏扑朔迷离,投资者一头雾水。周一市场创出新高摆出一副向上突破的架势,周二虽受外盘暴跌影响但整体仍强,周三早盘再创新高后形势却急转直下,周四缩量整理。周五两市继续窄幅整理,并且成交严重萎缩,后市走向仍然迷雾重重。

对于大盘的下一步演化,我们认为,如果还有后续行情,就需要新的主流热点,也就是风格转换。值得注意的是,在整体疲弱的背后,市场也正在发生着一些积极的变化,着主要体现在活跃个股中,业绩良好品种、基金重仓品种正在逐步增多,如近期涌现出来

的强势股中华光股份、金枫酒业、一汽轿车均是典型的代表。周五,酒业股、家电股表现也都非常出色,商业零售、医药股最近的表现也很强。此外,一些基金重仓品种如广州友谊、山西汾酒、报喜鸟、美的电器,上实发展也都呈现出较好的上扬形态。我们认为,市场会逐步注意到这些信号,这种效应如能进一步加强和扩散,就能对行情形成正面推动。

本周日线走势颇为惊心动魄,但体现在周K线上不过是一根小阴线,上升趋势并未破坏。目前来看,可以理解为对年线突破后的回探确认,而更进一步的判断,还有待市场发出更多的指引信号。为此,投资者在操作上应关注新热点的形成和发展,重点留意商业、医药、地产、装备制造、品牌服装板块中的基金重仓品种。

指数年线徘徊 游资信心不足

本周大盘指数先扬后抑,而周三的暴跌更是动摇了市场信心。在此背景下,游资活跃度出现了快速滑落。

周一,两市缩量上涨,市场交易信心已出现波动。游资方面,中信深圳新闻路出现多线操作,同时介入两只涨停个股,具体为:中信证券深圳新闻路营业部买入中炬高新1676万元,买入双环科技1783万元。另外,东方证券杭州龙

■游资席位追踪

井路营业部、光大证券宁波解放南路营业部等游资也出现在个别涨停股买入榜中。相对而言,游资仍显活跃。

进入周二,游资警惕心理更加明显,没有一家游资营业部出现同时操作多只涨停个股的情况。同时,游资在拉升过程中,遇到的压力明显加大。如:东方证券上海宝庆路营业部买入7681万元黑牡丹,其关联游资营业部光大证券宁波孝闻街营业部买入2304万元,位居买入榜前两位,

然而,该股盘中却多次打开涨停,成交量较上一交易日放大4倍多。

周三,大盘深幅下跌,但实力游资却愈发活跃。银河证券宁波和议路营业部、中信建投证券深圳深南路营业部、东方证券上海宝庆路营业部均显示出一定的霸气。其中,中信建投证券深圳深南路营业部买入外高桥1558万元,买入中茵股份902万元,均位列买入榜第一位;而周二东方证券上海宝庆路营业部买入ST黑龙

1.06亿,占该股全天成交量的25%。海通证券深圳红岭中路营业部及银河证券宁波和议路营业部则活跃于ST板块,ST新天、ST天方、ST昌鱼买入信息中均出现这两家游资的身影。

周五,随着市场做空动能的减弱,市场个股涨跌比例略有回升。但从具体活跃席位来看,短线反弹主要激起了二线游资的兴趣。随着市场做空动能的减弱,游资有望再度活跃。(大智慧研究所)

Table titled '一周主力资金买入情况' (Weekly Main Fund Buying Situation) with columns: 代码, 名称, 净买入额(亿). Lists top buying stocks like 中国联通, 长江电力, etc.

Table titled '一周主力资金卖出情况' (Weekly Main Fund Selling Situation) with columns: 代码, 名称, 净卖出额(亿). Lists top selling stocks like 海通证券, 中信证券, etc.

Table titled '基金重仓股本周资金流入前30' (Top 30 Fund-heavy Stocks Weekly Fund Inflow) with columns: 代码, 名称, 最新价(元), 最新持仓(亿), 资金流向(万元). Lists top inflow stocks like 中国联通, 广发铁路, etc.

■热门个股点评

亚星客车(600300)

主营大中型客车,公司产品囊括节能环保公交车与电动新能源汽车,同时具有创投概念题材。近期新能源概念连续被市场热炒,致使其股价连续上攻,屡创反弹新高。大智慧超赢系统显示,自4月14日起主力便开始增仓,仓位由12.43%增至18.97%,累计资金净流入达4732.74万元。

申达股份(600626)

主营纺织外贸进出口业务,随着汽车行业的回暖,作为大众、通用、神龙、奇瑞、比亚迪等国内大型汽车公司为配套纺织的主要供应商,受益较为明显,同时子公司所处川沙地区土地具有隐形迪斯尼概念,该股本周走势强劲。大智慧Superview数据显示,资金已经连续11日呈净流入态势,累计净流入达15105.95万元。

中炬高新(600872)

公司从事镍镉、镍氢系列电池产品、动力电池、电池生产及原材料销售,在新能源受到热捧的情况下,该股受到市场追捧。本周该股继续走强,创出历史新高。大智慧Superview数据显示,近5日主力仓位增加0.55%至10.74%,资金累计净流入达11306.05万元。

亨通光电(600487)

公司由于重组停牌近一个月,复牌后股价连续两日一字涨停,周三受大盘影响有所回调,但随后展开反弹,5日涨幅达23.58%。大智慧超赢系统显示,3月12日资金开始连续建仓,期间累计资金净流入达3928.46万元。