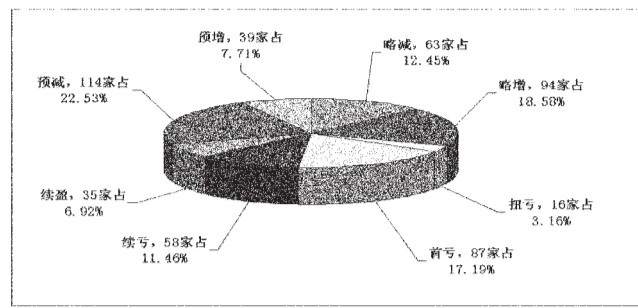
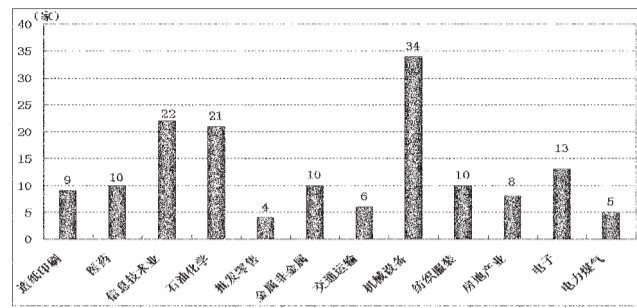


# 184家上市公司中期业绩预喜

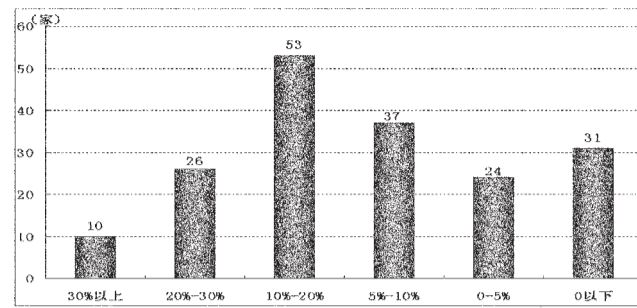
### 2009年中期上市公司业绩预告类型分布



### 主要行业中期业绩预喜家数



### 中期业绩预喜公司4月以来涨跌区间分布



今日上市公司年报及季报披露收官,随着业绩的整体亮相,中期业绩情况将成为下一个阶段关注的焦点。截至昨日,两市共有506家公司公布2009年中期业绩预告,其中,预喜公司为184家,占公布业绩预告公司的36%。

初步统计,506家公布中期业绩预告的公司中,预喜公司184家,其中,39家公司预增,94家略增,35家续盈,16家扭亏;报忧公司共322家,63家略减,114家预减,87家首亏,58家续亏。从报喜公司来看,中期净利润预计同比增长幅度在100%以上的有\*ST中辽、\*ST物业、德恒运A等30家公司,\*ST中辽则以388%的增幅成为中期净利润预计增长最大的公司。(余莉)

### 2009年中期预喜公司业绩预告概览

代码	简称	每股收益(元)			2008年中期净利润(万元)	业绩预告
		2008年中期	2008年	2009年一季		
<b>预增</b>						
000089	深圳机场	0.0412	0.1420	0.0870	6 785.41	累计净利润的预计数13,500.00万元,增长317%
000099	中信海直	0.0446	0.1811	0.1075	2 290.65	累计净利润的预计数5,600.00万元,增长100%-150%
000402	金融街	0.0600	0.4300	0.0600	13 840.24	净利润约69,200-76,120万元,增长400%-450%
000531	德恒运A	0.0400	-0.2000	0.1400	1 182.01	累计净利润的预计数7,500.00万元,增长550%左右
000564	西安民生	0.0472	0.2109	0.0469	1 275.49	累计净利润的预计数2,000.00万元,增长50%-100%
000573	粤宏远A	0.0062	-0.1847	0.0079	385.21	净利润的预计数600-750.00万元,增长50%-100%
000582	北海港	0.0300	0.1300	0.0400	425.76	累计净利润的预计数2,750.00万元,增长50%-550%
000608	阳光股份	0.1700	0.0500	0.0900	8 910.30	累计净利润的预计数240,000千元,增长150%-200%
000638	*ST中辽	0.0004	0.4700	0.0410	5.82	累计净利润的预计数2,320.50万元,增减变动39771.13%
000712	锦龙股份	0.0365	0.0700	0.1270	1 112.88	增长150%-200%
000816	江淮动力	0.1516	0.0985	0.0923	8 552.66	累计净利润的预计数12,828.99万元,增长50%
000861	海信电器	0.0900	0.3500	0.0800	1 483.92	净利润约6500万元,增减变动300%-400%
000885	大庆华科	0.1300	-0.0900	0.1720	1 721.50	累计净利润的预计数200-340万元,增长50%-100%
000888	华工科技	0.1200	0.1700	0.2400	3 879.37	累计净利润的预计数9,700.00万元,增长150%
002004	京邦制药	0.2000	0.6700	0.2300	2 615.48	增长60-90%
002020	京新药业	0.0070	-0.1750	0.0005	74.72	净利润在100-300万元之间
002037	久联发展	0.0400	0.3100	0.0400	500.73	净利润约2100-2300万元,增长50%以上
002062	宏润建设	0.3800	1.2800	0.2500	7 529.75	增长30%-60%
002089	新海宜	0.0797	0.2000	0.1021	1 219.31	增长140%-170%
002096	南岭矿业	0.1400	0.5220	0.0800	1 257.09	增长50%-70%
002107	沃华医药	0.4200	0.7200	0.1900	2 973.13	增长50%-70%
002108	沧州明珠	0.2300	0.6300	0.1400	1 596.16	增长60%-90%
002121	科陆电子	0.1400	0.4600	0.0200	1 673.98	增长50%-80%
002123	荣信股份	0.3700	1.0200	0.1700	4 710.22	增长幅度为40-70%
002131	利欧股份	0.2000	0.4700	0.1800	3 047.66	增长30%-60%
002133	广宇集团	0.1100	0.2400	0.0200	5 655.85	增长30%-60%
002161	远望谷	0.1100	0.4300	0.0600	1 463.00	增长70%-120%
002165	红宝丽	0.2500	0.6000	0.1500	2 756.87	净利润增幅35%-65%
002197	证通电子	0.2530	0.7500	0.2000	2 313.98	增长50%-80%
002202	金风科技	0.1500	0.9100	0.1965	14 912.50	增长190%-220%
002223	鱼跃医疗	0.3200	0.6600	0.2000	2 770.60	增长50%-80%
002226	江南化工	0.2400	0.6200	0.2300	1 076.82	增长90%-120%
002250	联化科技	0.3500	0.6600	0.2000	3 385.54	增长幅度预计在30%-60%
600028	中国石化	0.1100	0.3420	0.1290	933 900.00	增长50%以上
600136	ST道博	0.1400	0.2100	0.2900	1 466.16	增长100%以上
600167	联美控股	0.0280	0.0705	0.1410	591.32	大幅度增长
600366	宁波韵升	0.1629	0.2689	0.4059	6 445.86	增加150%以上
600607	上实医药	0.2459	0.5350	1.0818	9 043.35	大幅增长
600982	宁波热电	0.0349	0.1617	0.0906	585.85	增加250%以上
<b>略增</b>						
000886	海南高速	0.0120	0.0270	0.0090	1 143.12	累计净利润的预计数1,500.00万元,增长31.22%
002007	华兰生物	0.3500	0.8500	0.1530	7 628.37	增长幅度小于30%
002014	永新股份	0.2200	0.4898	0.1300	3 031.78	增长幅度小于30%
002022	科华生物	0.2600	0.5300	0.1399	8 090.88	增长幅度为20-35%
002023	海特高新	0.1000	0.1900	0.0590	1 821.43	增长幅度小于30%
002025	航天电器	0.1400	0.3000	0.0900	4 738.20	增长幅度小于30%
002027	七喜控股	0.0028	0.0100	0.0020	85.25	增长40%-50%
002028	思源电气	0.5100	1.2600	0.3400	14 006.82	增长20%-40%
002029	七匹狼	0.3000	0.5408	0.2400	8 529.86	增长幅度0%-30%
002030	达安基因	0.0900	0.1900	0.0400	1 737.35	增长幅度小于30%
002031	巨轮股份	0.1318	0.2652	0.0400	3 203.41	增减变动幅度预计在0%-30%
002032	苏泊尔	0.2300	0.5400	0.1500	10 229.18	增长幅度小于30%
002033	丽江旅游	0.2200	0.4600	0.0820	2 213.14	增长幅度小于30%
002038	双鹭药业	0.3870	0.8770	0.1880	9 623.35	增长约20%-40%,净利润增加1925万元-3849万元
002041	登海种业	0.2840	0.0148	0.2741	4 995.58	增长幅度为0-30%
002044	江苏三友	0.0200	0.0800	0.0200	365.15	增长幅度小于30%
002045	广州国光	0.1300	0.4300	0.0600	2 662.66	增长幅度小于30%
002052	同洲电子	0.2000	0.3700	0.0900	5 788.18	增长20%-50%
002053	云南盐化	0.0340	-0.3020	0.0200	636.05	增长0%-20%
002060	粤水电	0.2000	0.3200	0.0600	4 302.33	增长幅度小于30%
002063	远光软件	0.1910	0.6700	0.1070	2 102.00	增长幅度小于30%

代码	简称	每股收益(元)			2008年中期净利润(万元)	业绩预告
		2008年中期	2008年	2009年一季		
002065	东华合创	0.2700	0.6400	0.1396	7 489.91	增长30%-50%
002066	瑞泰科技	0.1533	0.3845	0.0728	1 379.71	增长10%-30%
002070	众和股份	0.0988	0.2016	0.0700	1 664.75	增长30%-50%
002073	青岛软控	0.3400	0.7900	0.1400	9 706.55	增长10%-30%
002079	苏州固锝	0.0300	0.0610	0.0160	693.21	预计为700万-900万,增长幅度小于30%
002081	金螳螂	0.3900	0.9800	0.2410	5 468.80	增长幅度小于30%
002086	东方海洋	0.1500	0.4100	0.0300	1 544.22	增长幅度小于30%
002091	江苏国泰	0.2200	0.5300	0.1000	5 366.06	增长幅度小于30%
002093	国脉科技	0.1824	0.2902	0.1136	4 870.87	预计增长10%-30%
002100	天康生物	0.1200	0.5600	0.1700	2 228.63	增长幅度为20%-50%
002104	恒宝股份	0.1200	0.2763	0.0500	3 562.03	增长0%-30%
002111	威海广泰	0.1900	0.4500	0.1000	2 757.49	增长幅度为0-30%
002112	三变科技	0.1900	0.2900	0.0900	1 500.74	增长幅度在0%-30%之间
002115	三维通信	0.1927	0.4711	0.1258	2 312.63	增长20%-50%
002116	中国海诚	0.2480	0.4970	0.1200	2 828.68	增减变动幅度小于30%
002118	紫鑫药业	0.1400	0.4400	0.0500	1 715.38	增长预期10%-20%
002122	天马股份	0.8100	1.9000	0.3500	21 948.19	增长幅度小于30%
002128	露天煤业	0.4400	0.8500	0.4000	37 629.47	变动幅度在15%-45%之间
002130	沃尔核材	0.1500	0.2400	0.0700	1 635.00	增长幅度在0%-30%之间
002138	顺络电子	0.2300	0.4500	0.1000	2 201.70	增长幅度小于30%
002139	拓邦电子	0.2900	0.3700	0.0400	1 441.17	增长幅度20%-50%
002140	东华科技	0.4300	0.8400	0.0500	4 643.87	增长0%-30%
002142	宁波银行	0.2900	0.5300	0.1420	72 959.25	增长小于30%
002143	高金食品	0.0316	0.0403	0.0250	506.53	增长幅度为10%-30%
002146	荣盛发展	0.2800	0.4600	0.1100	22 064.03	增长10%-30%
002148	北纬通信	0.2100	0.4600	0.1100	1 625.32	增长10%-30%
002151	北斗星通	0.2400	0.5600	0.1100	2 206.80	增长10-30%
002152	广电运通	0.5400	1.1600	0.3300	15 512.74	增长幅度小于30%
002154	报喜鸟	0.1500	0.6400	0.0700	2 801.22	增长20%-50%
002157	正邦科技	0.1800	0.1500	0.0500	2 766.95	增长0-30%
002162	斯米克	0.0527	0.0831	-0.0110	2 003.51	增长幅度小于30%
002163	中航三鑫	0.1000	0.2100	0.0260	2 079.46	增长幅度小于30%
002164	东方传动	0.2100	0.4600	0.1100	3 698.73	增长10%-40%
002168	深圳惠程	0.1500	0.4607	0.0193	1 514.41	增长幅度预计在10%-30%之间
002179	中航光电	0.2400	0.6300	0.1300	4 368.48	增长范围在30%-50%之间
002186	全聚德	0.2331	0.5344	0.1495	3 299.31	增长幅度小于30%
002190	成飞集成	0.1300	0.3200	0.0400	1 731.50	增长在0-30%以上
002191	劲嘉股份	0.2400	0.5200	0.1900	10 062.30	增长30%以上
002193	山东如意	0.1000	0.2900	0.0700	1 553.36	增长幅度小于30%
002194	武汉凡谷	0.2622	0.7696	0.1667	11 212.53	增长幅度小于30%
002200	绿大地	0.4900	1.0300	0.2700	4 151.04	增长幅度在20%-50%之间
002204	华锐铸钢	0.2800	0.6200	0.1600	5 773.66	增长幅度小于30%
002205	国统股份	0.1500	0.6700	-0.0400	1 137.11	增长幅度小于30%
002206	海利得	0.3500	0.7500	0.1900	4 146.06	增长幅度小于30%
002209	达意隆	0.1400	0.3012	0.0700	1 511.76	增长幅度小于30%
002212	南洋股份	0.3200	0.8500	0.1800	4 696.82	增长幅度小于30%
002215	诺普信	0.5900	0.6000	0.1300	6 804.17	增长20%-40%
002216	三全食品	0.5400	0.8700	0.3300	4 666.12	增长幅度小于30%
002225	濮耐股份	0.1500	0.2800	0.0700	5 478.61	增长0-30%
002227	奥特迅	0.2100	0.4787	0.0400	1 937.72	增长幅度不超过30%
002228	合特包装	0.2700	0.5600	0.1000	2 242.15	增长幅度小于30%
002229	鸿博股份	0.3000	0.5578	0.1500	1 975.54	增长幅度小于30%
002230	科大讯飞	0.2400	0.7100	0.0700	2 170.21	增长10%-30%
002231	奥维通信	0.0546	0.2091	0.0039	485.78	增长20-50%
002235	安联股份	0.3100	0.5800	0.1100	2 475.01	增长幅度小于30%
002236	大华股份	0.6956	1.7400	0.0900	3 672.79	增减变动幅度小于30%
002242	九阳股份	1.1000	2.2505	0.4800	23 140.84	增长30%-50%
002248	华东数控	0.2200	0.4800	0.0400	1 942.65	增长幅度小于30%
002249	大洋电机	1.1200	1.2800	0.4600	10 570.50	增长幅度小于30%
002251	步步高					