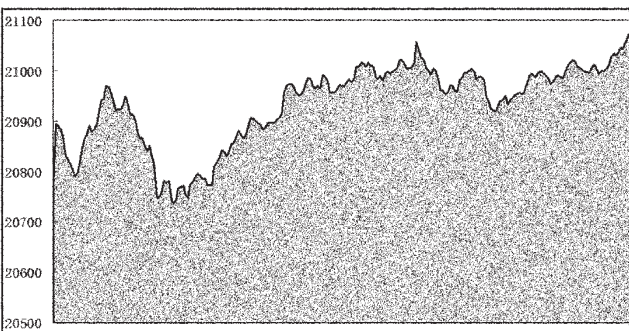


行情

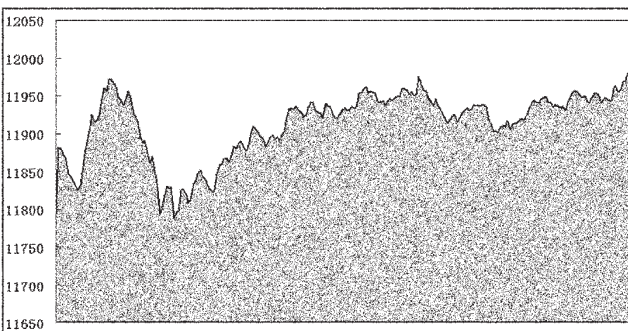
香港证券市场行情及基金净值

2009.8.11 星期一 福州 报

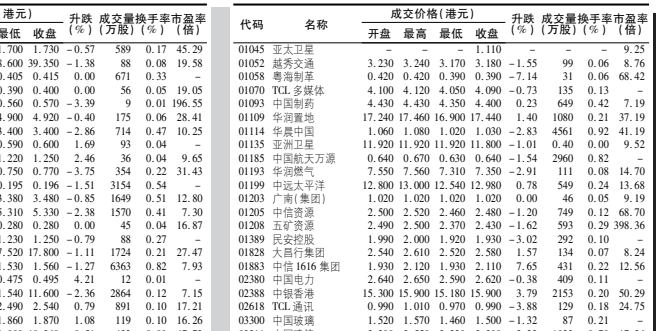
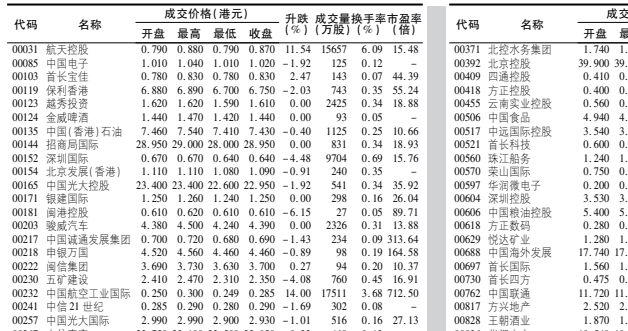
恒生指数 21 074.21 ▲144.69



国企指数 11988.79 ▲87.14



红筹股



00291 华润创业
00297 中化化肥
00308 香港中旅

涨幅最大					跌幅最大				
代码	名称	收盘价 (元)	涨幅 (%)	成交量 (万股)	代码	名称	收盘价 (元)	跌幅 (%)	成交量 (万股)
02349	中国物资储运	0.395	29.51	15322	02684	中国国贸	0.320	-15.79	20
00786	盈创动力	0.290	25.81	2008	08060	国通能源	0.116	-10.47	115
08189	达达电子	0.295	18.00	125	08070	亚太实业	0.189	-10.73	870
08808	成发集团	0.167	16.29	120	01074	上海贝岭	1.097	-10.24	1468
08909	天发石化科技	2.000	16.28	11580	01166	宝通实业	0.201	-9.27	2182
08006	华安医药	5.410	15.67	40	00747	邦基生物	0.114	-10.24	428
01295	万源新材	5.410	15.49	74790	01033	中国建设口	0.157	-9.73	2488
00218	华神集团	0.892	15.45	153	08223	中国铝业	0.560	-9.68	68
00266	金发科技	3.110	14.76	663	00313	中国国贸	0.439	-9.38	28812
08616	金发科技	0.315	14.45	4355	00943	科发股份	0.176	-9.28	4740
08756	金发科技	0.435	14.47	836	00943	科发股份	0.070	-9.09	185
08232	中国铝业集团	0.205	14.40	1751	00943	科发股份	0.070	-9.09	185
00777	金发科技	6.500	13.64	1280	00295	中国铝业	0.083	-8.79	936
00009	中国物资储运	6.280	12.90	3138	00030	中国铝业	0.075	-8.54	4088
00019	中国物资储运	0.070	11.89	46	00079	中国铝业集团	0.060	-8.60	63
00449	中国物资储运	0.880	11.70	5598	01003	华鲁集团	0.550	-8.31	100
00544	大同集团	0.667	11.67	22402	01041	华鲁集团	0.550	-8.16	506
00018	PRIME INVEST	0.096	11.63	36	00080	中国铝业	0.580	-7.92	52
00013	中国物资储运	0.070	11.44	15670	01003	华鲁集团	0.650	-7.90	0.55
00004	中国物资储运	0.780	11.43	25	02562	烟台万润股份	0.385	-7.23	203

换手率最大					成交量最大				
代码	名称	收盘价 (元)	换手率 (%)	成交额 (万元)	代码	名称	收盘价 (元)	成交量 (万股)	换手率 (%)
01215	开开控股	0.410	81.35	74793	00723	普鲁控股	0.082	77575	9.0
02397	香溢控股	0.730	28.04	9891	01145	中国西北开发	0.047	47393	81.0
02349	中国西北开发	0.395	18.37	15322	01212	中国西北开发	0.060	41336	4.0
00350	普鲁控股	0.050	9.58	77375	02349	中国西北开发	0.040	34931	4.0
00353	藏康牧业控股	0.175	7.25	28653	02349	中国西北开发	0.060	37444	2.0
00031	藏康牧业控股	0.870	6.09	15657	02002	中国西北开发	0.122	34677	1.0
01108	洛玻股份	2.540	5.86	1464	00980	联华生物科技园	0.130	33831	2.0
02359	普鲁控股	0.050	5.72	7139	00031	藏康牧业控股	0.719	29677	0.0
00044	大同集团	0.667	5.37	22402	03988	中国西北开发	3.700	22273	0.0
00809	大成生物科技	2.007	4.09	11580	01318	工商银行	5.430	2864	0.0
00809	大成生物科技	1.157	4.68	2349	00393	中国西北开发	0.535	26812	0.0
02332	马山钢铁控股	5.530	4.40	7994	00044	大同集团	2.430	2490	0.0
01142	中国西北开发	0.667	4.22	43391	00544	大同集团	0.285	22402	0.0
00031	藏康牧业控股	0.680	4.19	9111	00232	中国西北开发	0.268	17751	0.0
00031	藏康牧业控股	1.800	4.07	1862	00153	代牧集团	0.340	16776	0.0
00802	第一顺则	1.130	3.92	8077	00239	中国西北开发	0.180	15657	0.0
02866	中裕集团	3.540	3.38	14557	00349	中国西北开发	0.395	15322	0.0
00031	藏康牧业控股	90720	3.31	8137	00031	藏康牧业控股	14513	15322	0.0
02322	中国西北开发	0.280	3.68	17511	00459	中国西北开发	0.072	14513	0.0
02038	中国西北开发	0.775	3.54	2094	00041	藏康牧业	0.035	12806	0.0

00683 上海实业控股	38.700	40.800	38.500	40.700	2.01	283	35.20	20.650	21.000	00966 中国国际	20.650	21.000
00368 中国海外发展	38.800	3.960	3.830	3.910	3.30	430	0.11	3.800	3.890	00992 联想集团	3.890	4.000

日股

代码	名称	成交价格(日元)		升降	成交最高/最低(日元)		升降	成交最高/最低(日元)		代码	名称	开盘
		开盘	最高(港元)		1万(万日元)	1万(万日元)		1万(万日元)	1万(万日元)			
00038	第一三井物产	2.110	2.150	0.00	2.110	0.00	489	1.59	0.00	00995	安永电通电通公司	4.860
00042	东武铁道	2.110	2.150	0.00	2.110	0.00	489	1.59	0.00	00998	中国电通	4.860
00074	长崎县农协	2.110	2.150	0.00	2.110	0.00	489	1.59	0.00	01000	北电网络	4.150
00077	日本电报电话	2.110	2.150	0.00	2.110	0.00	489	1.59	0.00	01002	友邦保险	4.140
00161	深田中国实业控股	2.400	2.500	2.400	2.500	0.81	48	0.373	0.66	01053	重信机械工业	2.650
00168	富士通系统	26.700	27.100	26.700	26.850	0.00	264	0.40	0.00	01055	中国南方航空股份	2.650
00177	日本邮船公司	6.240	6.400	6.240	6.300	0.121	206	0.34	0.00	01065	天来利电通	2.550
00187	大日本印刷	2.340	2.450	2.300	2.390	0.28	92	0.92	0.00	01071	华银国际电通公司	2.820
00189	三井物产	6.240	6.410	6.110	6.200	-2.82	48	0.34	0.40	00272	东方电子	35.850
00203	日本烟草	6.240	6.410	6.110	6.200	-2.82	48	0.34	0.40	00273	海信电器	35.850
00232	日本钢铁股份	5.740	5.800	5.500	5.530	-4.98	7984	4.64	0.68	01088	洛江环境技术	2.400
00238	日本钢铁股份	3.750	3.800	3.600	3.740	-0.080	1966	0.91	0.00	01122	友邦保险	1.610
00342	朝日新闻	17.800	17.860	16.900	17.120	-3.162	1962	1.94	0.68	01133	友邦保险	8.580
00350	朝日新闻控股	17.800	1.980	1.920	1.950	0.52	86	0.69	0.20	01138	中国海外发展	11.160
00357	日本电报电话	17.800	1.980	1.920	1.950	0.52	86	0.69	0.20	01171	友邦保险	8.580
00358	三菱电机	17.800	17.800	17.400	17.840	-0.78	2340	1.60	0.20	01186	中国海外发展	12.720

20.260	6.60	-1.67	140	0.60	0.82		08271	恒安国际控股	0.290	0.290	0.290	0.285	-1.75	25.02	
8.900	3.930	0.00	7600	0.85	-0.22		08298	安联矿业集团				-0.280			

港元元	升跌	成交额(港币)	市盈率	代码	名称	最高	最低	收市	升跌	成交额(港币)	市盈率
港元元		(万股)	(倍)							(万股)	(倍)
8.300	4.600	6.61	3064	0.25	12.86						
1.000	4.250	-1.16	3	0.06	17.84						
0.030	0.260	-1.44	3147	0.25	12.86						
6.300	6.400	6.67	1.15	9.17	9.91						
2.740	2.780	-0.07	1636	0.65	9.91						
2.260	2.300	-0.04	223	0.66	12.68						
1.820	2.830	0.00	1429	0.50	12.86						
38.800	38.900	6.58	423	2.79	10.51						
0.030	0.030	0.00	223	0.66	12.68						
3.200	3.230	4.430	-1.22	1464	0.56	19.48					
1.570	1.580	-0.38	348	0.26	19.78						
3.100	3.410	0.48	717	1.00	19.48						
1.20	1.280	-0.08	554	0.43	35.21						
12	12.120	0.10	223	0.66	12.68						
140	140.980	0.15	822	4.00	6.37						

港元元	升跌	成交额(港币)	市盈率	代码	名称	最高	最低	收市	升跌	成交额(港币)	市盈率
港元元		(万股)	(倍)							(万股)	(倍)
0.0300	0.0300	0.00	2440	0.29	12.86						
0.0355	0.0355	0.00	2440	0.29	12.86						
0.3378	0.3378	0.00	1.710	1.650	1.670	-0.60	0.61	0.66	10.66		
0.0309	0.0309	0.00	2.320	2.320	2.200	-5.17	1.91	0.66	5.55		
0.0383	0.0383	0.00	4.910	4.910	5.180	-0.38	2.69	0.35	29.63		
0.0898	0.0898	0.00	13.020	13.020	13.000	-0.06	0.76	0.94	24.29		
0.0500	0.0500	0.00	17.980	17.420	17.900	0.47	0.833	0.53	19.19		
0.0988	0.0988	0.00	4.600	4.600	4.500	-0.66	6.23	0.15	11.47		
0.0988	0.0988	0.00	3.600	3.600	3.670	0.374	24.277	0.39	13.56		
0.0988	0.0988	0.00	2.400	2.700	2.900	2.221	0.855	1.67	18.20		
0.0045	0.0045	0.00	2.925	2.925	2.905	0.280	1.82	1.01	21.10		
0.0045	0.0045	0.00	2.320	2.320	2.365	0.280	1.82	1.01	21.10		
0.0058	0.0058	0.00	3.750	3.810	3.750	0.380	1.33	1.11	11.17		
0.0609	0.0609	0.00	11.280	11.440	11.280	1.140	1.97	3.7	42.12		
0.0095	0.0095	0.00	3.345	3.445	3.345	0.00	0.00	0.00	0.00		
0.08102	0.08102	0.00	5.580	5.590	5.590	0.900	0.00	14.06	10.06		

H 股 00438 彩虹电子
00489 东风集团股份
00525 广深铁路股份

涨幅最大					跌幅最大				
代码	名称	收盘价(元)	涨幅(%)	成交量(万股)	代码	名称	收盘价(元)	跌幅(%)	成交量(万股)
08189	泰达股份	6.25	18.00	125	08251	上海海泰	0.700	-6.67	17
00490	天海集团股份	8.88	11.70	5598	08253	上海海泰	0.355	-6.58	81
00280	上海大众公用	1.130	8.65	263	00239	鲁商置业	2.200	-5.17	91
00127	华力科技	4.67	8.65	940	00250	齐通股份	5.530	-5.08	7984
01072	东方电机	38.90	6.58	423	02355	金达莱生物	0.340	-4.23	263
01275	三力新材	5.500	5.77	47	03880	达华智能	3.400	-3.68	821
02009	瀚川股份	6.105	5.72	6552	01812	瀚川股份	6.400	-3.32	256
08249	瀚川股份	6.105	5.72	6552	08200	瀚川股份-科创板上市	1.170	-3.31	31
08196	瀚川股份	6.060	4.76	119	00239	鲁商置业	2.700	-3.23	799
00280	瀚川股份	16.000	4.00	400	00446	赛微电子	17.120	-3.17	2162
01313	瀚川股份	4.06	3.96	396	08196	瀚川股份	6.100	-3.16	610
02357	瀚川股份	2.790	3.72	3144	00549	杭钢股份	0.670	-2.90	873
02060	瀚川股份	2.460	3.36	1162	00100	利民集团	6.200	-2.82	48
00763	瀚川股份	40.600	3.05	120	00095	张家港港务公路	4.710	-2.48	111
00259	瀚川股份	2.790	3.29	229	08239	张家港港务公路	4.710	-2.48	111
00157	上海明珠城市集团	2.390	2.58	92	08277	博汇纸业	11.400	-2.22	244
00548	上海明珠城市集团	4.190	2.44	154	00253	莱钢股份	3.760	-2.12	723
00140	上海明珠城市集团	4.190	2.44	154	00535	莱钢股份	5.300	-2.05	205
02318	中国路桥	6.680	2.21	2499	01113	杭钢股份	1.400	-1.98	177
08284	北京京投	5.020	2.16	9	01022	杭钢股份	1.870	-1.88	348

换手率最大					成交量最大				
代码	名称	收盘价 (元)	换手率 (%)	成交额 (万元)	代码	名称	收盘价 (元)	成交量 (万股)	换手率 (%)
01108	洛阳钼业股份	2.430	5.86	1464	00379	建研股份	6.090	41136	0
00263	中集集团	5.530	4.61	7984	03988	工商银行	3.790	22727	0
002826	中国铁建	3.540	3.88	14557	03988	工商银行	3.530	28364	0
000001	平安银行	38.240	2.49	38249	00242	万科A	3.540	25820	0
02777	富力地产	15.060	2.32	2351	00036	招商局港口股份	6.870	11653	0
01033	亿联网络技术	2.000	2.25	3147	00383	中国石化股份	5.530	7984	4
00197	新华国际	11.280	2.13	5491	00728	交通银行	4.220	6640	0
00349	浙江广厦	2.700	2.07	799	00002	万科A	3.800	6552	0
00347	振钢股份	17.120	1.99	2162	00378	中信股份	9.230	5598	1
00489	东江环保股份	8.880	1.96	5598	04859	东江环保股份	8.880	5598	1
000001	平安银行	31.940	1.94	7149	00002	万科A	3.800	6552	0
00009	金隅股份	9.800	1.69	6552	00857	中国国贸股份	9.230	5598	1
0348	江西铜业股份	17.840	1.69	2340	00028	中国人寿	34.000	3897	0
00042	山东黄金股份	2.110	1.59	489	02600	招商银行	9.890	3657	0
00038	第一创业股份	2.780	1.21	488	00033	兴业股份	2.660	3847	0
01251	三友新材料股份	4.080	1.18	940	02597	中航科工	2.790	3144	0
01123	复星医药股份	3.640	1.15	617	00398	工商银行	4.960	3064	0
000001	平安银行	2.410	1.07	1751	00002	万科A	3.540	25820	0
00317	广州国际	17.880	1.07	168	02278	招商局财经	16.000	2499	0
011313	哈尔滨滨力	4.810	1.06	717	02777	富力地产	6.090	2351	2

[illegible][illegible]

开放式基金净值 上交所

基金代码	基金名称	托托行	份额净值	日增长率	累计净值	基金代码	基金名称
			(元)	(%)	(元)		
000001	国泰金鑫保本定期二	工商银行	1.0390	0.10	1.0890	450006	招商安泰债券
160902	民生加银保本定期	工商银行	0.9901	0.30	1.0658	450007	招商安泰债券
000002	民生加银保本定期	工商银行	1.1602	0.11	1.2351	450008	招商安泰债券
000003	民生加银保本定期	工商银行	1.2759	0.27	1.3190	450009	招商安泰债券
160921	民生加银保本定期	工商银行	1.1500	0.18	1.2251	450010	招商安泰债券
210902	民生加银保本定期	工商银行	1.0590	0.00	1.0590	440004	广发稳健增长
510902	民生加银保本定期	工商银行	1.0900	0.16	1.0964	440005	广发稳健增长
000004	民生加银保本定期	工商银行	1.5290	0.20	1.2300	440008	广发稳健增长
000001	民生加银保本定期	工商银行	8.6103	0.43	8.9070	510001	招商安泰债券
000002	民生加银保本定期	工商银行	1.2230	0.18	1.2290	510005	招商安泰债券
000003	民生加银保本定期	工商银行	1.3430	0.30	1.3550	510011	招商安泰债券
000004	民生加银保本定期	工商银行	1.6900	0.28	1.7780	510012	招商安泰债券
000005	民生加银保本定期	工商银行	6.9900	0.53	1.6990	510017	招商安泰债券
000006	民生加银保本定期	工商银行	1.9770	0.41	1.9770	510018	招商安泰债券
000007	民生加银保本定期	工商银行	8.8330	0.12	8.7490	510019	招商安泰债券
000008	民生加银保本定期	工商银行	0.8460	0.34	0.8460	510020	招商安泰债券
000009	民生加银保本定期	工商银行	1.0490	0.58	1.0900	510025	招商安泰债券
000010	民生加银保本定期	工商银行	1.0510	0.10	1.0510	510026	招商安泰债券
000011	民生加银保本定期	工商银行	0.7600	0.26	0.7600	510030	招商安泰债券
000005	民生加银保本定期	工商银行	1.2793	0.50	1.3121	510066	招商安泰债券
000007	民生加银保本定期	工商银行	1.1873	0.15	1.1873	510069	招商安泰债券
000008	民生加银保本定期	工商银行	0.7968	0.48	0.7968	510070	招商安泰债券
000009	民生加银保本定期	工商银行	1.5901	0.44	1.5901	510071	招商安泰债券
000010	民生加银保本定期	工商银行	0.8110	0.37	0.8110	510110	招商安泰债券
000011	民生加银保本定期	工商银行	1.6082	0.53	1.6082	510111	招商安泰债券
000012	民生加银保本定期	工商银行	1.3110	0.46	1.3110	510112	招商安泰债券
000013	民生加银保本定期	工商银行	0.8148	0.46	0.8148	510113	招商安泰债券

资产类别	份额净值(元)	日增长率	累计份额净值(元)	基金代码	基金名称	托管行	份额净值(元)	日增长率	累计份额净值(元)
货币市场基金	1.5586	4.55	1.5586	166612	鹏华兴利	工商银行	1.0120	0.17	1.0209
货币市场基金	1.5601	4.56	1.5601	166613	鹏华兴利	建设银行	1.0120	0.17	1.0209
货币市场基金	0.6662	-0.30	2.7502	162210	鹏华货币债券 A	工商银行	0.7172	-0.09	1.9291
货币市场基金	0.6662	-0.30	2.7502	162211	鹏华货币债券 A	建设银行	0.7172	-0.09	1.9291
货币市场基金	1.6509	0.36	1.6509	163806	鹏华货币债券 B	工商银行	1.0100	0.10	1.0410
货币市场基金	1.6509	0.36	1.6509	163807	鹏华货币债券 B	建设银行	1.0100	0.10	1.0410
货币市场基金	1.3363	0.65	1.3363	166604	鹏华中债 1-3 年	工商银行	0.9256	0.12	0.9476
货币市场基金	1.3363	0.65	1.3363	166605	鹏华中债 1-3 年	建设银行	0.9256	0.12	0.9476
货币市场基金	1.4410	0.70	1.4410	200099	鹏华中证 500 指数	工商银行	1.0440	0.09	1.0603
货币市场基金	1.4410	0.70	1.4410	200099	鹏华中证 500 指数	建设银行	1.0440	0.09	1.0603
货币市场基金	1.3449	0.79	4.5625	202102	鹏华沪深 300 指数	工商银行	0.9642	0.05	1.0088
货币市场基金	1.3449	0.79	4.5625	202102	鹏华沪深 300 指数	建设银行	0.9642	0.05	1.0088
股票基金	0.7180	0.14	2.6670	213807	鹏华成长精选 A 类	工商银行	1.1321	0.28	1.2121
股票基金	0.7180	0.14	2.6670	213807	鹏华成长精选 A 类	建设银行	1.1321	0.28	1.2121
股票基金	0.8638	0.31	3.7569	219703	鹏华新兴产业	工商银行	1.342	0.08	1.4507
股票基金	0.8638	0.31	3.7569	219703	鹏华新兴产业	建设银行	1.342	0.08	1.4507
股票基金	1.0210	0.20	2.0730	217101	鹏华中证 500 指数	工商银行	0.7772	0.17	1.0700
股票基金	1.0210	0.20	2.0730	217101	鹏华中证 500 指数	建设银行	0.7772	0.17	1.0700
股票基金	0.7610	0.13	2.0730	240003	鹏华中证 500 指数	工商银行	1.0607	0.17	1.0700
股票基金	0.7610	0.13	2.0730	240003	鹏华中证 500 指数	建设银行	1.0607	0.17	1.0700
股票基金	1.2390	0.08	1.2390	240013	鹏华中证 500 指数	工商银行	0.9348	0.27	0.4438
股票基金	1.2390	0.08	1.2390	240013	鹏华中证 500 指数	建设银行	0.9348	0.27	0.4438
股票基金	0.9184	0.48	2.6317	253201	鹏华沪深 300 指数	工商银行	1.0700	0.10	1.0700
股票基金	0.9184	0.48	2.6317	253201	鹏华沪深 300 指数	建设银行	1.0700	0.10	1.0700
股票基金	1.4950	0.20	1.5250	279009	鹏华富时中国 A 股	工商银行	1.0100	-0.27	1.1350
股票基金	1.4950	0.20	1.5250	279009	鹏华富时中国 A 股	建设银行	1.0100	-0.27	1.1350
股票基金	0.9000	0.45	0.9000	300002	鹏华沪深 300 指数	工商银行	0.888	-0.05	0.888
股票基金	0.9000	0.45	0.9000	300002	鹏华沪深 300 指数	建设银行	0.888	-0.05	0.888
股票基金	0.9000	0.45	0.9000	301077	鹏华沪深 300 指数	工商银行	0.965	-0.08	0.965
股票基金	0.9000	0.45	0.9000	301077	鹏华沪深 300 指数	建设银行	0.965	-0.08	0.965
股票基金	1.4297	0.26	1.5997	391079	鹏华中证 500 指数	工商银行	0.9940	-0.25	0.9840
股票基金	1.4297	0.26	1.5997	391079	鹏华中证 500 指数	建设银行	0.9940	-0.25	0.9840
股票基金	1.4297	0.26	1.5997	391079	鹏华中证 500 指数	工商银行	0.960	-0.07	0.960
股票基金	1.4297	0.26	1.5997	391079	鹏华中证 500 指数	建设银行	0.960	-0.07	0.960

代码	股票简称	收盘价	升降	每股 成交量	换手率	市盈率	市净率	代码	股票简称	收盘价	升降	每股 成交量	换手率	市盈率	市净率
		(元)		(手)	(%)	(倍)	(倍)			(元)		(手)	(%)	(倍)	(倍)
900001	上证指数	0.424	4.18	2510	1.39	-	-	900028	深证成指	0.574	0.35	196	0.39	192	0.92
900004	上证综指	0.804	0.13	1725	0.31	22.60	-	900038	上证50	1.296	0.31	1415	0.34	-	-
900005	上证50	0.708	-0.98	2127	0.50	163.13	-	900039	上证30	0.555	1.09	2327	0.34	-	-
900004	上证50	1.319	2.65	181	0.51	35.61	-	900032	上证100	1.904	2.37	1135	0.38	27.13	0.27
900008	沪深300	0.406	0.15	2218	0.77	30.79	-	900033	上证200	1.403	0.80	777	0.30	-	-
900009	创业板指	0.406	1.25	2718	0.47	380.74	-	900034	上证400	1.455	0.32	135	0.30	-	-
900010	创业板指	0.409	3.28	2788	0.79	-	-	900035	上证600	0.648	1.09	1560	0.22	11.5	0.15
900011	创业板指	0.418	0.10	301	0.09	49.47	-	900036	上证700	0.818	0.87	2109	0.36	36.13	0.30
900012	创业板指	0.418	0.10	301	0.09	49.47	-	900037	上证800	0.366	0.00	2287	0.18	18.40	0.13
900019	创业板指	0.879	2.81	1778	6.69	25.09	-	900038	上证900	0.366	0.00	2287	0.18	18.40	0.13
900014	创业板指	1.003	0.80	1422	0.26	11.71	-	900042	上证1000	1.180	0.43	2344	0.72	20.24	0.20
900015	创业板指	1.055	5.82	1881	0.42	132.37	-	900043	上证1500	0.364	0.71	1565	0.26	16.6	0.20
900016	创业板指	1.055	5.82	1881	0.42	132.37	-	900045	上证2000	0.353	-0.56	2067	0.20	14.53	0.14
900017	创业板指	0.379	-0.26	3531	0.51	-	-	900046	上证2500	0.943	-0.11	1454	0.42	14.11	0.14
900018	创业板指	0.516	0.98	1627	0.20	92.31	-	900047	上证3000	0.583	0.49	1454	0.42	14.11	0.14
900019	创业板指	0.346	0.29	2806	0.39	402.33	-	900048	上证3500	0.583	0.49	1454	0.42	14.11	0.14
900020	创业板指	0.346	0.29	2806	0.39	402.33	-	900049	上证4000	0.554	0.73	2877	0.23	28.21	0.28
900021	创业板指	1.607	0.88	1569	0.61	254.27	-	900050	上证4500	0.834	1.12	2136	0.17	21.36	0.17
900022	创业板指	0.614	0.99	1527	0.46	27.58	-	900051	上证5000	0.418	1.24	2090	0.29	113.63	0.13
900023	创业板指	1.144	0.99	1446	0.61	26.41	-	900052	上证5500	0.418	1.24	2090	0.29	113.63	0.13
900024	创业板指	1.144	0.99	1446	0.61	26.41	-	900053	上证6000	0.641	3.29	2033	0.84	20.33	0.84

代码	股票简称	收盘 (元)	升 (%)	每股 成交 手(万)	换手 率(%)	开盘 (元)	代码	股票简称	收盘 (元)	升 (%)	每股 成交 手(万)	换手 率(%)	开盘 (元)
200002	万科B	10.39	-1.33	2174	0.70	24.86	200488	中信海直	3.14	1.72	3245	0.46	92.38
200012	康美B	7.84	-2.48	3191	1.41	20.10	200468	皇朝B	6.44	0.74	2379	0.52	10.08
200016	深华发B	3.63	-0.66	6189	0.78	13.12	200512	国润城B	1.51	-0.42	5239	0.37	89.47
200019	深宝达B	4.04	-0.41	6181	0.65	13.17	200536	天健B	1.76	-0.50	1326	0.34	30.72
200020	深振业B	12.01	0.08	3129	0.38	11.66	200512	朗润城B	1.51	-0.42	5239	0.37	89.47
200022	深农渔B	12.01	0.08	3133	0.38	11.66	200512	朗润城B	1.51	-0.42	5239	0.37	89.47
200024	招商南油	17.27	2.19	1079	0.53	16.31	200539	粤海B	3.68	0.75	1460	0.50	38.18
200025	特力B	3.92	1.82	1789	1.00	16.33	200541	粤海B	3.68	0.75	1460	0.50	38.18
200028	飞亚达B	4.72	1.94	3480	0.64	16.35	200550	江化B	5.60	1.21	1937	0.24	22.22
200031	深南电B	4.02	0.01	1669	0.09	16.35	200551	粤海B	3.68	0.75	1460	0.50	38.18
200032	深南电B	3.23	1.89	2006	0.63	14.82	200553	粤海B	4.07	-0.49	2862	0.60	12.56
200037	深华通B	3.65	1.11	2100	0.14	16.87	200554	粤海B	4.07	-0.49	2862	0.60	12.56
200039	中航B	9.04	0.75	1484	0.11	16.61	200555	粤海B	4.07	-0.49	2862	0.60	12.56
200045	深振业B	4.02	1.77	2028	0.59	18.96	200625	长丰B	11.27	1.53	1041	0.65	66.29
200051	深华发B	3.63	-0.66	6189	0.78	13.12	200706	五洲B	5.90	1.80	2609	0.28	20.00
200054	深华通B	3.97	0.33	1902	0.22	21.81	200706	五洲B	5.90	1.80	2609	0.28	20.00
200055	万丰B	3.05	2.25	2672	0.68	63.71	200726	金健B	5.87	1.38	2194	0.46	9.00
200056	深华通B	4.71	0.43	2165	0.18	31.30	200771	杭钢B	15.35	1.36	2375	0.23	93.39
200057	深华通B	4.71	0.43	2165	0.18	31.30	200771	杭钢B	15.35	1.36	2375	0.23	93.39
200058	杭钢B	5.35	1.90	2007	0.66	25.37							

上市基金行情

代码	简称	流通量	成交价格(元)			升跌	成交金额		成交笔数	平均持仓	成交均价
			开盘	最高	最低		成交	均价			
150001	浦发转债	30.00	0.813	0.819	0.788	0.62	11195	-4468	1901	1540	905.05
150002	浦发转债	25.74	0.78	0.78	0.78	0.11	1186	1761	1761	1540	905.05
150006	浦发转债	46.43	0.739	0.744	0.732	0.743	0.81	1478	-610	1645	22910
150008	浦发转债	-	1.030	1.030	1.026	1.029	0.10	266	-907	154	1704
150010	浦发转债	2.02	0.62	0.62	0.62	0.30	0.80	1080	1080	154	1704
150011	浦发1001ETF	-	3.985	4.04	3.940	4.05	7.75	21949	-8083	2843	2846
150902	中小板综	-	2.56	2.374	2.321	2.359	0.68	430	-2196	292	1067
150903	创业板综	-	2.04	1.92	1.897	1.928	0.30	1080	1080	1080	1080
150904	沪深300	-	1.564	1.585	1.558	1.585	1.73	34	-524	83	4127
601311	华夏幸福	-	1.300	1.388	1.280	1.307	0.62	34	-64	434	5560
601312	华夏幸福	-	1.300	1.388	1.280	1.307	0.62	34	-64	434	5560
601313	华夏幸福	-	1.300	1.388	1.280	1.307	0.62	34	-64	434	5560
601314	华夏幸福	-	1.300	1.388	1.280	1.307	0.62	34	-64	434	5560
601315	华夏幸福	-	1.300	1.388	1.280	1.307	0.62	34	-64	434	5560
601316	华夏幸福	-	1.300	1.388	1.280	1.307	0.62	34	-64	434	5560
601317	华夏幸福	-	1.300	1.388	1.280	1.307	0.62	34	-64	434	5560
601318	华夏幸福	-	1.300	1.388	1.280	1.307	0.62	34	-64	434	5560
601319	华夏幸福	-	1.300	1.388	1.280	1.307	0.62	34	-64	434	5560
601320	华夏幸福	-	1.300	1.388	1.280	1.307	0.62	34	-64	434	5560
601321	华夏幸福	-	1.300	1.388	1.280	1.307	0.62	34	-64	434	5560
601322	华夏幸福	-	1.300	1.388	1.280	1.307	0.62	34	-64	434	5560
601323	华夏幸福	-	1.300	1.388	1.280	1.307	0.62	34	-64	434	5560
601324	华夏幸福	-	1.300	1.388	1.280	1.307	0.62	34	-64	434	5560
601325	华夏幸福	-	1.300	1.388	1.280	1.307	0.62	34	-64	434	5560
601326	华夏幸福	-	1.300	1.388	1.280	1.307	0.62	34	-64	434	5560
601327	华夏幸福	-	1.300	1.388	1.280	1.307	0.62	34	-64	434	5560
601328	华夏幸福	-	1.300	1.388	1.280	1.307	0.62	34	-64	434	5560
601329	华夏幸福	-	1.300	1.388	1.280	1.307	0.62	34	-64	434	5560
601330	华夏幸福	-	1.300	1.388	1.280	1.307	0.62	34	-64	434	5560
601331	华夏幸福	-	1.300	1.388	1.280	1.307	0.62	34	-64	434	5560
601332	华夏幸福	-	1.300	1.388	1.280	1.307	0.62	34	-64	434	5560
601333	华夏幸福	-	1.300	1.388	1.280	1.307	0.62	34	-64	434	5560
601334	华夏幸福	-	1.300	1.388	1.280	1.307	0.62	34	-64	434	5560
601335	华夏幸福	-	1.300	1.388	1.280	1.307	0.62	34	-64	434	5560
601336	华夏幸福	-	1.300	1.388	1.280	1.307	0.62	34	-64	434	5560
601337	华夏幸福	-	1.300	1.388	1.280	1.307	0.62	34	-64	434	5560
601338	华夏幸福	-	1.300	1.388	1.280	1.307	0.62	34	-64	434	5560
601339	华夏幸福	-	1.300	1.388	1.280	1.307	0.62	34	-64	434	5560
601340	华夏幸福	-	1.300	1.388	1.280	1.307	0.62	34	-64	434	5560
601341	华夏幸福	-	1.300	1.388	1.280	1.307	0.62	34	-64	434	5560
601342	华夏幸福	-	1.300	1.388	1.280	1.307	0.62	34	-64	434	5560
601343	华夏幸福	-	1.300	1.388	1.280	1.307	0.62	34	-64	434	5560
601344	华夏幸福	-	1.300	1.388	1.280	1.307	0.62	34	-64	434	5560
601345	华夏幸福	-	1.300	1.388	1.280	1.307	0.62	34	-64	434	5560
601346	华夏幸福	-	1.300	1.388	1.280	1.307	0.62	34	-64	434	5560
601347	华夏幸福	-	1.300	1.388	1.280	1.307	0.62	34	-64	434	5560
601348	华夏幸福	-	1.300	1.388	1.280	1.307	0.62	34	-64	434	5560
601349	华夏幸福	-	1.300	1.388	1.280	1.307	0.62	34	-64	434	5560
601350	华夏幸福	-	1.300	1.388	1.280	1.307	0.62	34	-64	434	5560
601351	华夏幸福	-	1.300	1.388	1.280	1.307	0.62	34	-64	434	5560
601352	华夏幸福	-	1.300	1.388	1.280	1.307	0.62	34	-64	434	5560
601353	华夏幸福	-	1.300	1.388	1.280	1.307	0.62	34	-64	434	5560
601354	华夏幸福	-	1.300	1.388	1.280	1.307	0.62	34	-64	434	5560
601355	华夏幸福	-	1.300	1.388	1.280	1.307	0.62	34	-64	434	5560
601356	华夏幸福	-	1.300	1.388	1.280	1.307	0.62	34	-64	434	5560
601357	华夏幸福	-	1.300	1.388	1.280	1.307	0.62	34	-64	434	5560
601358	华夏幸福	-	1.300	1.388	1.280	1.307	0.62	34	-64	434	5560
601359	华夏幸福	-	1.300	1.388	1.280	1.307	0.62	34	-64	434	5560
601360	华夏幸福	-	1.300	1.388	1.280	1.307	0.62	34	-64	434	5560
601361	华夏幸福	-	1.300	1.388	1.280	1.307	0.62	34	-64	434	5560
601362	华夏幸福	-	1.300	1.388	1.280	1.307	0.62	34	-64	434	5560
601363	华夏幸福	-	1.300	1.388	1.280	1.307	0.62	34	-64	434	5560
601364	华夏幸福	-	1.300	1.388	1.280	1.307	0.62	34	-64	434	5560
601365	华夏幸福	-	1.300	1.388	1.280	1.307	0.62	34	-64	434	5560
601366	华夏幸福	-	1.300	1.388	1.280	1.307	0.62	34	-64	434	5560
601367	华夏幸福	-	1.300	1.388	1.280	1.307	0.62	34	-64	434	5560
601368	华夏幸福	-	1.300	1.388	1.280	1.307	0.62	34	-64	434	5560
601369	华夏幸福	-	1.300	1.388	1.280	1.307	0.62	34	-64	434	5560
601370	华夏幸福	-	1.300	1.388	1.280	1.307	0.62	34	-64	434	5560
601371	华夏幸福	-	1.300	1.388	1.280	1.307	0.62	34	-64	434	5560
601372	华夏幸福	-	1.300	1.388	1.280	1.307	0.62	34	-64	434	5560
601373	华夏幸福	-	1.300	1.388	1.280	1.307	0.62	34	-64	434	5560
601374	华夏幸福	-	1.300	1.388	1.280	1.307	0.62	34	-64	434	5560
601375	华夏幸福	-	1.300	1.388	1.280	1.307	0.62	34	-64	434	5560
601376	华夏幸福	-	1.300	1.388	1.280	1.307	0.62	34	-64	434	5560
601377	华夏幸福	-	1.300	1.388	1.280	1.307	0.62	34	-64	434	5560
601378	华夏幸福	-	1.300	1.388	1.280	1.307	0.62	34	-64	434	5560
601379	华夏幸福	-	1.300	1.388	1.280	1.307	0.62	34	-64	434	5560
601380	华夏幸福	-	1.300	1.388	1.280	1.307	0.62	34	-64	434	5560
601381	华夏幸福	-	1.300	1.388	1.280	1.307	0.62	34	-64	434	5560
601382	华夏幸福	-	1.300	1.388	1.280	1.307	0.62	34	-64	434	5560
601383	华夏幸福	-	1.300	1.388	1.280	1.307	0.62	34	-64	434	5560
601384	华夏幸福	-	1.300	1.388	1.280	1.307	0.62	34	-64	434	5560
601385	华夏幸福	-	1.300	1.388	1.280	1.307	0.62	34	-64	434	5560
601386	华夏幸福	-	1.300	1.388	1.280	1.307	0.62	34	-64	434	5560
601387	华夏幸福	-	1.300	1.388	1.280	1.307	0.62	34	-64	434	5560
601388	华夏幸福	-	1.300	1.388	1.280	1.307	0.62	34	-64	434	5560
601389	华夏幸福	-	1.300	1.388	1.280	1.307	0.62	34	-64	434	5560
601390	华夏幸福	-	1.300	1.388	1.280	1.307	0.62	34	-64	434	5560
601391	华夏幸福	-	1.300	1.388	1.280	1.307	0.62	34	-64	434	5560
601392	华夏幸福	-	1.300	1.388	1.280	1.307	0.62	34	-64	434	5560
601393	华夏幸福	-	1.300	1.388	1.280	1.307	0.62	34	-64	434	5560
601394	华夏幸福	-	1.300	1.388	1.280	1.307	0.62	34	-64	434	5560
601395	华夏幸福	-	1.300	1.388	1.280	1.307	0.62	34	-64	434	5560
601396	华夏幸福	-	1.300	1.388	1.280	1.307	0.62	34	-64	434	5560
601397	华夏幸福	-	1.300	1.388	1.280	1.307	0.62	34	-64	434	5560
601398	华夏幸福	-	1.300	1.388	1.280	1.307	0.62	34	-64	434	5560
601399	华夏幸福	-	1.300	1.388	1.280	1.307	0.62	34	-64	434	5560
601400	华夏幸福	-	1.300	1.388	1.280	1.307	0.62	34	-64	434	5560
601401	华夏幸福	-	1.300	1.388	1.280	1.307	0.62	34	-64	434	5560
601402	华夏幸福	-	1.300	1.388	1.280	1.307	0.62	34	-64	434	5560
601403	华夏幸福	-	1.300	1.388	1.280	1.307	0.62	34	-64	434	5560
601404	华夏幸福	-	1.300	1.388	1.280	1.307	0.62	34	-64	434	5560
601405	华夏幸福	-	1.300	1.388	1.280	1.307	0.62	34	-64	434	5560
601406	华夏幸福	-	1.300	1.388	1.280	1.307	0.62	34	-64	434	5560
601407	华夏幸福	-	1.300	1.388	1.280	1.307	0.62	34	-64	434	5560
601408	华夏幸福	-	1.300	1.388	1.280	1.307	0.62	34	-64	434	5560
601409	华夏幸福	-	1.300	1.388	1.280	1.307	0.62	34	-64	434	5560
601410	华夏幸福	-	1.300	1.388	1.280	1.307	0.62	34	-64	434	5560
601411	华夏幸福	-	1.300	1.388	1.280	1.307	0.62	34	-64	434	5560
601412	华夏幸福	-	1.300	1.388	1.280	1.307	0.62	34	-64	434	5560
601413	华夏幸福	-	1.300	1.388	1.280	1.307	0.62	34	-64	434	5560
601414	华夏幸福	-	1.300	1.388	1.280	1.307	0.62	34	-64	434	5560
601415	华夏幸福	-	1.300	1.388	1.280	1.307	0.62	34	-64	434	5560

161706	招商成长	-	1.383	1.415	1.383	1.403	1.30	37	-58	133	2801	5
161903	万家公用	-	0.895	0.900	0.890	0.899	0.67	44	-42	83	5258	3
162006	长城久富	-	1.638	1.654	1.600	1.649	0.73	940	780	301	31234	153

162603	广发小盘	-0.125	1126	1112	1124	0.54	47	-43	91	5150
162603	广发小盘	-0.125	1126	1112	1124	0.54	47	-43	91	5150
162703	广发小盘	-0.205	2063	2.036	2.062	1.38	153	-112	416	3861
163002	天治核心	-0.861	862	1.837	1.862	1.02	12	-18	31	3812
163002	天治核心	-0.861	862	1.837	1.862	1.02	12	-18	31	3812
163503	天治核心	-0.569	0.574	0.567	0.572	1.06	478	-250	735	6509
163503	天治核心	-0.569	0.574	0.567	0.572	1.06	478	-250	735	6509
163801	中国中小100	-1.710	1722	1.686	1.710	0.83	13	-16	51	2500
163801	中国中小100	-1.710	1722	1.686	1.710	0.83	13	-16	51	2500
184688	基金开元	19.70	808	0.814	0.802	0.810	500	990	-1174	1152
184688	基金开元	19.70	808	0.814	0.802	0.810	500	990	-1174	1152
184689	基金开元	19.70	260	1.270	1.256	1.244	40	-97	-745	703
184689	基金开元	19.70	260	1.270	1.256	1.244	40	-97	-745	703
184691	基金开元	19.70	146	1.514	1.139	1.150	0.35	1129	-188	443
184691	基金开元	19.70	146	1.514	1.139	1.150	0.35	1129	-188	443
184693	基金开元	19.70	146	1.514	1.139	1.150	0.35	1129	-188	443
184693	基金开元	19.70	146	1.514	1.139	1.150	0.35	1129	-188	443
184695	基金开元	19.70	146	1.514	1.139	1.150	0.35	1129	-188	443
184695	基金开元	19.70	146	1.514	1.139	1.150	0.35	1129	-188	443
184697	基金开元	19.70	146	1.514	1.139	1.150	0.35	1129	-188	443
184697	基金开元	19.70	146	1.514	1.139	1.150	0.35	1129	-188	443
184701	基金开元	19.70	146	1.514	1.139	1.150	0.35	1129	-188	443
184701	基金开元	19.70	146	1.514	1.139	1.150	0.35	1129	-188	443
184703	基金开元	19.70	146	1.514	1.139	1.150	0.35	1129	-188	443
184703	基金开元	19.70	146	1.514	1.139	1.150	0.35	1129	-188	443
184722	基金开元	19.70	146	1.514	1.139	1.150	0.35	1129	-188	443
184722	基金开元	19.70	146	1.514	1.139	1.150	0.35	1129	-188	443
184728	基金开元	19.70	146	1.514	1.139	1.150	0.35	1129	-188	443
184728	基金开元	19.70	146	1.514	1.139	1.150	0.35	1129	-188	443
500002	基金金泰	19.70	835	0.840	0.831	0.840	678	-584	1006	6739
500002	基金金泰	19.70	835	0.840	0.831	0.840	678	-584	1006	6739
500003	基金金泰	19.70	205	1.210	1.201	1.210	0.67	494	-767	486
500003	基金金泰	19.70	205	1.210	1.201	1.210	0.67	494	-767	486
500006	基金金阳	19.70	368	1.374	1.355	1.373	0.96	835	-747	717
500006	基金金阳	19.70	368	1.374	1.355	1.373	0.96	835	-747	717
500011	基金金鑫	19.70	360	1.375	1.352	1.370	0.88	782	-614	1084
500011	基金金鑫	19.70	360	1.375	1.352	1.370	0.88	782	-614	1084
500015	基金金鑫	19.70	360	1.375	1.352	1.370	0.88	782	-614	1084
500015	基金金鑫	19.70	360	1.375	1.352	1.370	0.88	782	-614	1084
500018	基金金鑫	19.70	360	1.375	1.352	1.370	0.88	782	-614	1084
500018	基金金鑫	19.70	360	1.375	1.352	1.370	0.88	782	-614	1084
500038	基金金通	19.70	140	1.111	1.098	1.108	0.45	2025	-634	1217
500038	基金金通	19.70	140	1.111	1.098	1.108	0.45	2025	-634	1217
500038	基金金通	19.70	140	1.111	1.098	1.108	0.45	2025	-634	1217
500038	基金金通	19.70	140	1.111	1.098	1.108	0.45	2025	-634	1217
500038	基金金通	19.70	140	1.111	1.098	1.108	0.45	2025	-634	1217
500038	基金金通	19.70	140	1.111	1.098	1.108	0.45	2025	-634	1217
500038	基金金通	19.70	140	1.111	1.098	1.108	0.45	2025	-634	1217
500038	基金金通	19.70	140	1.111	1.098	1.108	0.45	2025	-634	1217
500038	基金金通	19.70	140	1.111	1.098	1.108	0.45	2025	-634	1217
500038	基金金通	19.70	140	1.111	1.098	1.108	0.45	2025	-634	1217
500038	基金金通	19.70	140	1.111	1.098	1.108	0.45	2025	-634	1217
500038	基金金通	19.70	140	1.111	1.098	1.108	0.45	2025	-634	1217
500038	基金金通	19.70	140	1.111	1.098	1.108	0.45	2025	-634	1217
500038	基金金通	19.70	140	1.111	1.098	1.108	0.45	2025	-634	1217
500038	基金金通	19.70	140	1.111	1.098	1.108	0.45	2025	-634	1217
500038	基金金通	19.70	140	1.111	1.098	1.108	0.45	2025	-634	1217
500038	基金金通	19.70	140	1.111	1.098	1.108	0.45	2025	-634	1217
500038	基金金通	19.70	140	1.111	1.098	1.108	0.45	2025	-634	1217
500038	基金金通	19.70	140	1.111	1.098	1.108	0.45	2025	-634	1217
500038	基金金通	19.70	140	1.111	1.098	1.108	0.45	2025	-634	1217
500038	基金金通	19.70	140	1.111	1.098	1.108	0.45	2025	-634	1217
500038	基金金通	19.70	140	1.111	1.098	1.108	0.45	2025	-634	1217
500038	基金金通	19.70	140	1.111	1.098	1.108	0.45	2025	-634	1217
500038	基金金通	19.70	140	1.111	1.098	1.108	0.45	2025	-634	1217
500038	基金金通	19.70	140	1.111	1.098	1.108	0.45	2025	-634	1217
500038	基金金通	19.70	140	1.111	1.098	1.108	0.45	2025	-634	1217
500038	基金金通	19.70	140	1.111	1.098	1.108	0.45	2025	-634	1217
500038	基金金通	19.70	140	1.111	1.098	1.108	0.45	2025	-634	1217
500038	基金金通	19.70	140	1.111	1.098	1.108	0.45	2025	-634	1217
500038	基金金通	19.70	140	1.111	1.098	1.108	0.45	2025	-634	1217
500038	基金金通	19.70	140	1.111	1.098	1.108	0.45	2025	-634	1217
500038	基金金通	19.70	140	1.111	1.098	1.108	0.45	2025	-634	1217
500038	基金金通	19.70	140	1.111	1.098	1.108	0.45	2025	-634	1217
500038	基金金通	19.70	140	1.111	1.098	1.108	0.45	2025	-634	1217
500038	基金金通	19.70	140	1.111	1.098	1.108	0.45	2025	-634	1217
500038	基金金通	19.70	140	1.111	1.098	1.108	0.45	2025	-634	1217
500038	基金金通	19.70	140	1.111	1.098	1.108	0.45	2025	-634	1217
500038	基金金通	19.70	140	1.111	1.098	1.108	0.45	2025	-634	1217
500038	基金金通	19.70	140	1.111	1.098	1.108	0.45	2025	-634	1217
500038	基金金通	19.70	140	1.111	1.098	1.108	0.45	2025	-634	1217
500038	基金金通	19.70	140	1.111	1.098	1.108	0.45	2025	-634	1217
500038	基金金通	19.70	140	1.111	1.098	1.108	0.45	2025	-634	1217
500038	基金金通	19.70	140	1.111	1.098	1.108	0.45	2025	-634	1217
500038	基金金通	19.70	140	1.111	1.098</					

中小板 ETF 场外申购赎回价格

基金代码	基金名称	场外赎回委托日期	场外赎回价格	场外申购委托日期	场外申购价格
159902	华夏中小板ETF	2009.08.07	2.317	2009.08.06	2.392

创新封闭式基金

基金名称	封满比率	累计封额
富国天源封闭式基金	100%	100%
富国天利封闭式基金	100%	100%
富国天惠封闭式基金	100%	100%
富国天丰封闭式基金	100%	100%
富国天瑞封闭式基金	100%	100%
富国天华封闭式基金	100%	100%
富国天盛封闭式基金	100%	100%
富国天泰封闭式基金	100%	100%
富国天顺封闭式基金	100%	100%
富国天兴封闭式基金	100%	100%
富国天盈封闭式基金	100%	100%
富国天华封闭式基金	100%	100%
富国天盛封闭式基金	100%	100%
富国天泰封闭式基金	100%	100%
富国天顺封闭式基金	100%	100%
富国天兴封闭式基金	100%	100%
富国天盈封闭式基金	100%	100%

121007	国投瑞银沪深300指数基金	工商银行	0.9460	0.00	1.0010
150001	国投瑞银沪深300指数基金	工商银行	0.7390	0.54	0.9640

150003	建信优势动力基金	建设银行	0.9130	0.55	0.9130
150100	富国天天+	交通银行	1.0350	0.00	1.0850
注:在需缴优先(121007)开放日,当需缴优先(121009)份额净值小于面值1.00元时,需缴优先的中期赎回价格按需缴优先当日份额净值计算。					

QDII

基金代码	基金名称	净值截止日期	托管行	份额净值 (元)	累计份额 净值(元)
000941	华夏全球投资(QDII)	2009.08.10	建设银行	0.7530	0.7530
070012	富国全球成长	2009.08.10	中国银行	0.6470	0.6470
183001	银华全球核心	2009.08.10	中国银行	0.8850	0.8850
202001	南方全球配置	2009.08.10	工商银行	0.6930	0.6930
241001	华宝兴业海外	2009.08.10	建设银行	1.0250	1.0250
377016	上投摩根亚太优势	2009.08.10	工商银行	0.5490	0.5490
486001	中欧海外配置	2009.08.10	建设银行	0.8320	0.8320
519601	国泰全球精选	2009.08.10	建设银行	1.3460	1.6160

上交所 ST 股

代码	股票简称	收盘 元	升跌 (%)	每股 派息 (元)	换手率 (%)	市盈率	代码	股票简称	收盘 元	升跌 (%)	每股 派息 (元)	换手率 (%)	市盈率
						(%)							(%)
000001	ST 东高新	3.87	-	-	-	57.97	006056	ST 万通	5.37	2.48	1768	2.94	22.18
000078	ST 金洲	6.56	-0.77	2319	3.58	-	006078	ST 金洲	6.74	0.75	2094	2.24	103.82
000085	ST 博信	6.54	-0.47	2081	4.88	-	006085	ST 博信	6.54	-0.47	2081	4.88	-
000088	ST 博信	6.54	-0.47	2319	3.58	1146.90	006088	ST 博信	6.82	-0.51	1925	0.92	143.77
000101	ST 东高新	6.15	2.50	1522	2.61	-	006099	ST 博信	7.33	0.83	1918	1.19	-
000115	ST 东高新	5.00	1.63	2183	1.55	-	006101	ST 东高新	4.32	0.20	2584	2.49	-
000127	ST 金洲	5.63	0.77	2319	3.58	46.37	006127	ST 金洲	8.56	1.18	1452	1.47	304.73
000155	ST 东高新	7.59	-3.18	1770	6.43	-	007014	ST 金洲	12.20	0.00	1199	2.27	-
000180	ST 东高新	5.76	5.00	1548	4.45	41.64	007018	ST 金洲	5.58	3.14	2335	4.20	140.38
000187	ST 金洲	6.96	0.17	2121	2.35	65.65	007022	ST 金洲	6.06	0.42	2132	1.82	140.38
000217	ST 金洲	7.02	0.17	2566	1.58	38.96	007022	ST 金洲	6.06	0.42	2132	1.77	283.66
000218	ST 金洲	6.06	0.17	1522	7.55	-	007022	ST 金洲	6.06	0.42	2132	1.77	283.66
000222	ST 金洲	11.12	0.36	2066	1.58	-	007028	+ST 金洲	9.11	-	-	-	116.47
000222	ST 金洲	11.12	0.36	2066	1.58	-	007028	+ST 金洲	9.11	-	-	-	116.47
000242	ST 金洲	8.13	0.50	2507	7.95	7.49	007058	+ST 金洲	8.58	0.54	2043	2.55	-
000253	+ST 东高新	6.03	0.73	2486	0.96	-	007071	ST 东高新	5.94	1.02	1458	2.24	4.37
000275	ST 金洲	11.78	0.86	2081	4.88	2952.13	007071	ST 金洲	5.94	1.02	1458	2.24	4.37
000325	ST 金洲	5.55	-3.81	1719	8.25	2852.13	007072	ST 金洲	5.94	1.02	1458	2.24	4.37
000330	ST 金洲	13.52	4.97	1302	1.44	49.15	007073	ST 金洲	5.94	1.02	1458	2.24	4.37
000348	+ST 博信	9.64	1.58	2065	1.42	-	007081	+ST 金洲	8.81	-0.45	1294	2.50	191.06
000348	+ST 博信	9.64	1.58	2065	1.42	-	007081	+ST 金洲	8.81	-0.45	1294	2.50	191.06
000348	+ST 博信	9.64	1.58	2065	1.42	-	007081	+ST 金洲	8.81	-0.45	1294	2.50	191.06

600419	*ST 天欧	12.31	-9.82	1378	1.12	91.07	600876	ST 洛玻	5.73	-4.82	1612	10.82	224.09
600421	*ST 国药	9.16	-4.98	1932	4.89	-	600887	*ST 伊利	17.46	4.99	1556	2.77	-
600462	ST 石岐	6.15	-1.13	2010	0.77	-	600890	*ST 中房	6.48	0.16	1797	2.22	-
600476	ST 恒泰	0.10	0.14	1.06	0.13	-							

[illegible]

000004	*ST 国农	8.42	-2.09	1152	2.73	-	000692	ST 惠大	6.33	2.31	1651	3.17	-
000007	ST 达声	7.42	0.54	2094	3.25	-	000697	*ST 偏转	8.72	4.56	2133	4.21	-
000008	ST 宝利来	9.58	1.91	1388	1.39	958.00	000716	ST 南方	7.18	-0.28	1607	1.91	-

00001	*ST 维科	3.49			-349.00	000736	ST 重钢	18.33	4.98	1603	9.72	40.73
000018	*ST 宜达 A	9.96	1.12	1224	0.44							
000021	*ST 华新	1.00	0.00	0.00	0.00	000750	*ST 宇航	8.64	0.94	1445	1.50	
000024	*ST 康强	1.00	0.00	0.00	0.00	000753	*ST 大众	6.50	-0.76	1518	0.98	
000034	*ST 康美	6.16	-0.16	2413	1.43							
000035	*ST 科健	6.04	-0.13	283	1.83	000757	*ST 深特	6.34	0.96	1995	1.41	39.63
000036	*ST 科达	6.04	-0.13	283	1.83	000806	*ST 华信	7.14	0.71	1687	1.00	
000048	*ST 康达尔 A	3.4	-0.93	2019	0.79	47.17	000818	*ST 华联	15.95	-0.13	1313	3.35
000048	*ST 康达尔 B	9.88	-2.66	1758	4.36		000898	*ST 宇星	19.14	0.01	1688	1.21
000051	*ST 康华	1.00	0.00	0.00	0.00	37.50	000921	ST 利洁	6.01	1.18	1308	0.98
000430	*ST 张裕 B	5.88	1.03	1633	1.88		000925	*ST 天马	9.01	0.67	1496	3.00
000430	*ST 张裕 A	6.75	2.12	1542	2.31		000959	*ST 成发	8.83	2.28	2033	2.97
000438	*ST 康佳 A	1.00	0.00	0.00	0.00		000961	*ST 华菱	4.74	0.85	1769	110.40
000509	*ST 康得	3.73	0.27	1771	1.01		000975	*ST 华联	8.29	1.72	1999	1.71
000518	*ST 康美	3.93	0.51	1764	1.51		000995	*ST 金瑞	6.98	0.00	1854	1.17
000520	*ST 康美	1.00	0.00	0.00	0.00	3800.00	001001	*ST 华菱	6.47	0.85	1769	1.71
000525	*ST 广厦 A	5.41	-0.55	1988	1.20		002075	*ST 钢钒	6.97	-0.43	1715	1.59
000561	*ST 康长的	10.68					002145	ST 鲁银	7.80	-1.76	1424	2.77
000576	*ST 康美	5.00	-0.50	2259	12.88		002301	*ST 华菱	6.98	0.00	1854	1.17
000588	*ST 康美	4.28	0.23	1865	1.11		002307	ST 中恒 B	2.46	2.50	3108	0.50
000588	*ST 康美	7.43	0.13	1978	2.08		200048	*ST 中恒 A	3.36	0.60	2165	0.07
000601	*ST 康美	1.00	0.00	0.00	0.00	85.78	002307	ST 中恒 B	2.46	2.50	3108	0.50
000603	*ST 康美	7.72					200048	*ST 中恒 A	3.36	0.60	2165	0.07
000603	*ST 康美	13.50	-1.46	1028	2.10	85.78	002307	*ST 康美	1.94	0.33	1496	0.77
000603	*ST 康美	1.00	0.00	0.00	0.00		200048	*ST 中恒 A	3.36	0.60	2165	0.07
000635	*ST 康美	12.68					200100	ST 宇信 B	3.02	4.86	3927	0.84
000636	*ST 康美	14.45	1.98	1581	1.78	96.21	200100	ST 宇信 A	3.02	4.86	3927	0.84
000636	*ST 康美	1.00	0.00	0.00	0.00	517.50	200105	*ST 江亚	3.68	3.08	2471	1.34
000637	*ST 大水	7.60	-0.26	1765	1.45		200131	ST 东百 B	1.94	0.52	3663	0.53
000691	*ST 大水	5.51	-0.20	1616	2.10		200270	*ST 康美 B	1.94	0.52	3663	0.53

注:本版图表系本报信息部根据上交所每日行情提供的基础数据统计制作:深市带□号为深证成份股指数入选;带▲号为深证100指数入选;沪市带□号为上证180指数入选;带▲号为上证50指数入选。