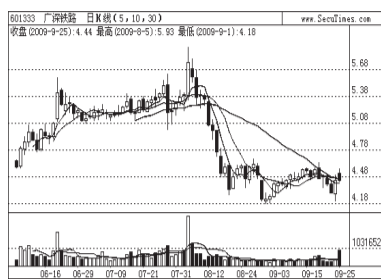


周末荐股

广深铁路(601333)

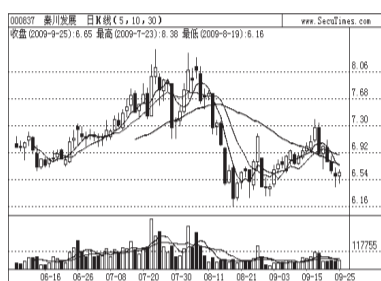


公司经营的广深铁路是京广铁路和京九铁路两大繁忙干线在南端的连线,是中国铁路网的重要组成部分。公

司是华南地区交通网络的重要组成部分,为内陆通往香港的唯一铁路通道。公司收购完羊城公司经营的京广线广州至坪石段后,铁路运营里程将达到481.2公里,公司将从区域铁路的经营扩张至国家骨干线路领域,经营实力在区域运输市场中居于龙头地位。二级市场上,公司股价经过二次探底后明显受到一定支撑,预计后市市场环境一旦转暖该股有望率先展开反弹,投资者可积极关注。

(杭州新希望)

秦川发展(000837)

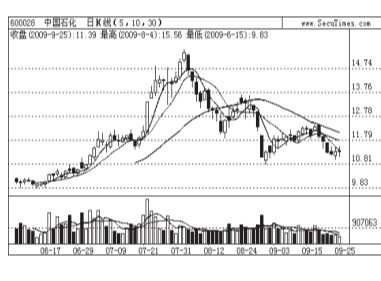


随着国庆60周年大阅兵日子的临近,军工行业投资成为当前的重大主题,大量的军品集中采购订单,给众

多军工股带来实质利好。秦川发展主营高精度数控齿轮磨床、数控加工中心,其齿轮磨床是我国可以与国际一流企业相抗衡的少数高端机床产品之一。军工行业对精度等的要求很高,未来航空航天军工产业将采购一大批高性能数控机床,而高精度齿轮磨床西方国家对华技术封锁和禁运,秦川发展技术处国内领先水平,面临难得的发展机遇。该股近日有底部启动迹象,值得重点关注。

(中信建投 黎强)

中国石化(600028)

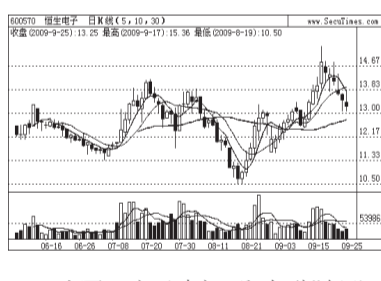


公司是世界级规模的一体化能源化工公司,是中国首家在香港、纽约、伦敦、上海四地上市的公司,亦是上、

中、下游综合一体化的能源化工公司。该股8月份最大跌幅高达36%,技术上调整较为充分。2009年中报显示,公司前九大流通A股股东合计持有95.44亿股流通A股,占总流通盘的74.37%,其中社保基金102组合持有5444万股,股东人数有所减少,人均持筹相对集中。目前该股处在再次探底,鉴于公司基本面优良且前三季度业绩大幅增长,继续调整空间较为有限,逢低可关注。

(九鼎德盛 朱慧玲)

恒生电子(600570)

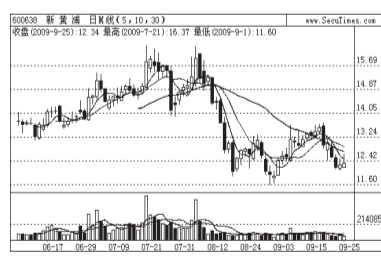


公司一直以来把“大金融”行业应用作为主要的发展方向,同时也是国内唯一在证券、期货、基金、银行、保险

等所有金融分支行业有拳头产品和服务的IT公司,公司在大金融各领域的综合市场占有率处于绝对领先地位。作为国内领先的金融软件提供商,公司目前占据基金行业核心软件80%以上市场份额。展望未来,公司将从单纯的软件提供商转向软件服务提供商,业务的范围也将随着技术方向拓展至互联网应用。二级市场上,该股经过一周的连续调整,机会显现,可逢低关注。

(中信金通证券 钱向劲)

新黄浦(600638)

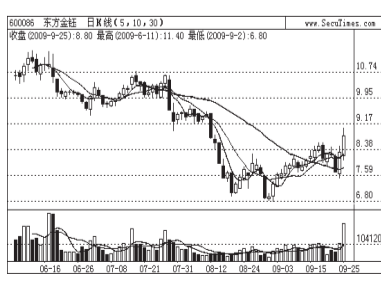


公司主要从事房地产开发与经营,其以房地产业为龙头,实施跨行业、跨地区、多元化、综合型的经营战

略,先后建立了多家合资公司。作为一家颇具实力的房地产公司,公司土地储备大都位于黄浦区,特别是在地段较好的南京路的商业用地,未来增值空间相当巨大。随着上海世博会的举办以及迪斯尼的落成,将为公司带来更大的发展空间。二级市场上,该股三次探底之后近两个交易日连收两根小阳线,底部特征较为明显。投资者可观察12元上方的支撑力度,如果探底成功,可适当跟进。

(金证顾问)

东方金钰(600086)



大股东云南兴宁实业有限公司拟将旗下云南省富宁县百岩金矿注入公司,此外,其下属子公司深圳市东方金

钰珠宝实业有限公司已成为广州2010年亚运会特许生产商,公司将生产和销售本届亚运会相关贵金属纪念品,亚运会的召开将大幅提升公司收益水平。二级市场上,该股通过充分换手构筑小双底形态后连续小阳攀升,但受大盘调整影响,经过短暂调整后,近两个交易日逆市放量收出两根大阳线,反弹欲望十分强烈,后市若继续得到成交量的配合,有望延续反弹,可重点跟踪。

(广州远财行 黎天启)

强势股点评

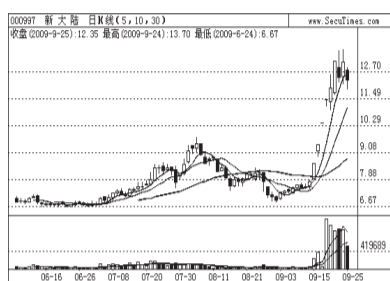
总评

本周两市再现缩量调整走势,萎缩的成交量表明,国庆节前观望气氛将成为市场主流,消息面成为影响市场热点变化的主要力量。

尽管物联网题材有所降温,但由于物联网涉及个股较多,资金自然不甘寂寞,所谓的深度挖掘也只是为炒作寻找一个理由罢了。新大陆在股东减持的情况下继续创出新高自不必说,奥维通信则不动声色成为物联网后继新贵。这也许更符合证券市场中“不要看谁跑得快,而要看谁跑得长久”的规律。本周,国家主席胡锦涛在纽约发表讲话,指出中国要大力发展可再生能源与核能。受此影响,市场上相关个股均出现飙升。中国核工业集团旗下的上市公司中核科技与中小板的沃尔核材表现突出。由于这一题材在今后仍会间断有所表现,所以投资者应该注意把握好操作节奏,以免踏错节拍。联美控股一直以来就依靠重组给市场带来想象空间,股价异动后,公司周五再次发布公告称,三个月内无重大重组事项。结合今年4月份证监会稽查总队曾对公司12名流通股东进行调查来看,投资者最好还是敬而远之。

(恒泰证券 杜晓珀)

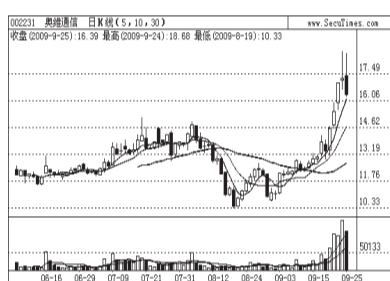
新大陆(000997)



本周部分题材股、概念股在游资的持续推动下逆势走强,以新大陆为

代表的物联网概念就是其中的代表。在大盘周跌幅4.18%的情况下,新大陆本周上涨了7.77%。尽管周五题材股整体降温,该股收盘下跌6.16%,但其成交量大幅萎缩也显示出,主力资金并没有急于出逃。近期大盘走势较为沉寂,游资积极炒作的题材股便成为亮点。该股在第一波上涨后进入缩量整理阶段,从游资炒作的手法来看,快速拉高后必有整理,但后市仍可谨慎看多。

奥维通信(002231)



公司主要从事微波射频产品及无线通信网络优化覆盖系统开发,生

产、销售并提供相应服务,是移动通信运营商无线网络覆盖设备专业供应商和系统集成服务商。2009年下半年,公司收入有望快速增长,随着募投项目的逐步完成,产品毛利率也将较上半年将有所回升。近期该股因物联网概念短期内出现大幅上升,同时成交也放出巨量,并在高位收出带有较长上影线的十字星,部分资金逢高兑现利润的迹象明显,后市该股有见顶回落的可能。

弱势股点评

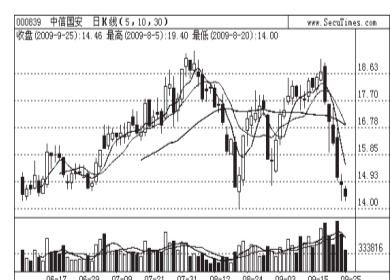
总评

受长假临近投资者参与热情受限,融资压力沉重等不利因素影响,本周投资者期盼的国庆维稳行情暂告一段落。由于本周股指收盘仍半年线之下的运行,也使得下周走势不容乐观。

本周,中信国安权证进入最后行权期,没想到其正股遭遇四连阴,使得原本预期中的17亿元再融资计划不确定性陡然增加。无论业绩还是基本面,中信国安都属于绩优股,投资者不妨多加关注。广弘控股是粤美雅完全资产重组转变而来,行业变更为肉类食品为主和教育出版发行为辅,目前股价回到复盘后的开盘价附近,投资者也可适当关注。大江股份随农业股出现的价格上涨引发大股东的大举减持,大股东对公司都没有信心,投资者也只能用脚投票。随着国庆临近,军工板块再度上演“见光死”,航天长峰自然脱不了干系,后市投资者可重点关注股改时其大股东资产注入承诺。广电信息曾跟随物联网题材风光一时,但没有实质支撑的炒作毕竟不会长久,K线五连阴后股价迅速回到前期平台。其实,仅电系资产重组对公司还是有一定利好支撑的。

(恒泰证券 杜晓珀)

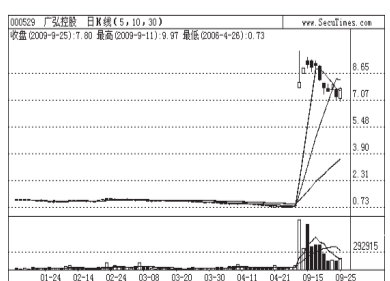
中信国安(000839)



公司是一家以信息产业为主营的高科技上市企业,主要从事信息网

络基础设施的投资建设、信息服务业中的相应服务与应用软件开发,也是国内最大的锂离子二次电池正极材料钴酸锂和锰酸锂的生产企业,为国内外唯一大规模生产动力锂离子二次电池的厂家。本周受到认股权证行权影响,连续收阴放量下挫,资金呈现净流出,走势上弱势特征明显。不过,公司基本面良好,技术上股价脱离均线较远,随时可能展开技术性反弹,逢低可关注。

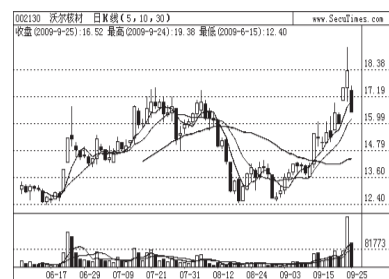
广弘控股(000529)



公司资产重组后,由原来纺织工业化学纤维行业变更为肉类食品供

应为主和教育出版发行为辅的业务格局,公司主营业务将涉及冷藏物流、农牧养殖、教育出版等行业。以公司财务情况分析,重组后公司的利润将逐年增长,当前的动态市盈率不高,估值处于市场平均水平附近。公司复牌后涨幅巨大,获利盘兑现的压力使股价短期内难以走高,从公司经营前景分析,其中长线价值较高,投资者可以在其调整过程中逐步建仓。

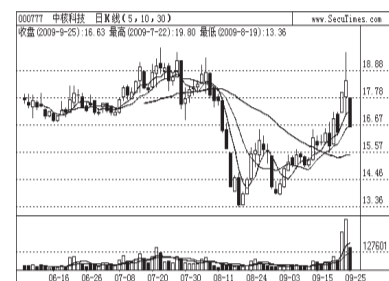
沃尔核材(002130)



公司集新材料、新能源、小盘、预盈预增等多重概念,是国内领先的辐

照应用技术开发和新型绝缘材料制造企业,是国务院鼓励发展行业。中报显示,其上半年利润同比增长28%,同时预计三季报业绩继续预增。公司还进军风电行业,并受益于我国核电中长期发展规划,成长性值得期待。二级市场上,受胡锦涛主席在联合国气候变化峰会上提出加大节能减排的影响,该股本周三跳空高开并封在了涨停板,此后,该股放量震荡,建议逢低中线布局。

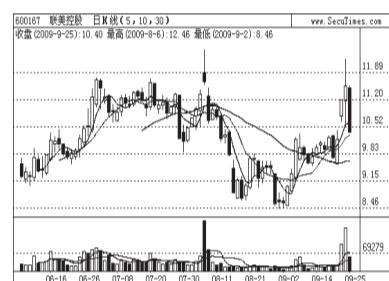
中核科技(000777)



公司主营各类工业用阀门,是国内生产阀门品种最多的企业。同时,

公司还积极进军核技术高科技领域,获得国家核安全局颁发的压水堆核电站关键阀门设计制造许可证,其研制的核电站关键阀门技术指标达到国际同类产品水平,公司核电关键阀门近期已通过国防科工委的鉴定,提升了公司在核电领域的竞争能力。虽然公司基本面优秀,但其股价最近出现高位放量的现象,短线资金出货的迹象比较明显,为此,从短线来看应对该股进行减仓操作。

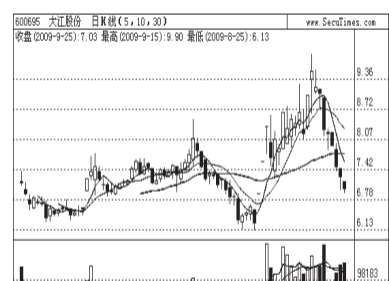
联美控股(600167)



公司主营供暖产业。燃煤价格的变化以及经济环境的变化将对公司

供暖收益产生影响,总体上公司供暖面积可保持相对稳定的增长,但受房地产市场波动影响,新增接网面积可能有下降趋势,将影响接网收入和供暖收入。公司最大的经营亮点是其公共事业的垄断优势,并由原来的供暖转向房地产开发转型。二级市场上,该股放量突破60日线压制,遇到前期上档压力后,反转向下回补缺口,但抛压较轻,也显现主力做多意犹未尽,可密切关注。

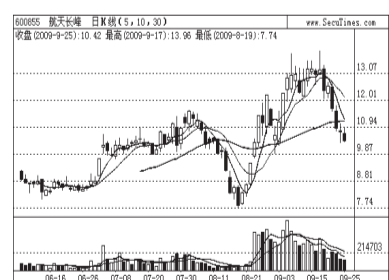
大江股份(600695)



公司长期致力于饲料生产、良种繁育、畜禽饲养、食品加工等众

多领域,已发展为国内最大的农牧企业集团之一,是上海重要的饲料生产基地、良种繁育基地、食品加工基地和农副产品出口创汇基地。近几年公司对食品业务的不断整合,食品深加工产品销售量比重不断扩大,经营业绩实现稳步增长。二级市场上,该股在9月15日创出近期新高后,在市场调整和自身估值压力下出现大幅下跌,但是股性相对比较活跃,可适当参与,低吸高抛。

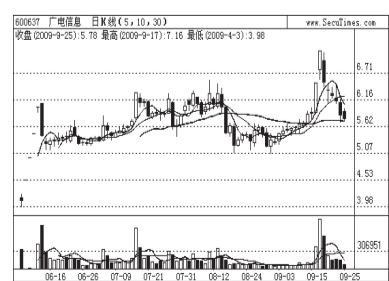
航天长峰(600855)



公司为我国首家军工资产上市的企业,也是目前国内唯一一家能生

产应用于武器装备现代化的第三代红外成像设备的企业。此外,公司是航天科工集团内唯一从事军用计算机及软件等高科技电子设备研制生产的单位,在该领域内具有无可比拟的优势。同时也是我国主要的国防信息生产设备供货商和最具实力的数字医疗设备制造企业之一。该股经过前期剧烈洗盘后,回调寻找60日均线支撑,目前该股空方力量逐渐衰竭,短线可等待反弹。

广电信息(600637)



公司是中国电子信息行业的大型骨干企业之一,主要从事数字光学

电视、等离子彩电、LCD液晶彩电、LED显示屏以及通讯类设备、网络、IT类产品的研发、生产和销售,公司连续多年名列中国电子信息产业百强企业前茅。2005年11月被上海市政府命名为“上海市平板显示产业基地”。前期“物联网概念”的爆炒也会对该股产生较为深远的影响。从技术面来看,该股短期调整幅度较大,有反弹要求。从中长期角度来看,有望重拾升势。