

十一月以来中低价股票表现抢眼

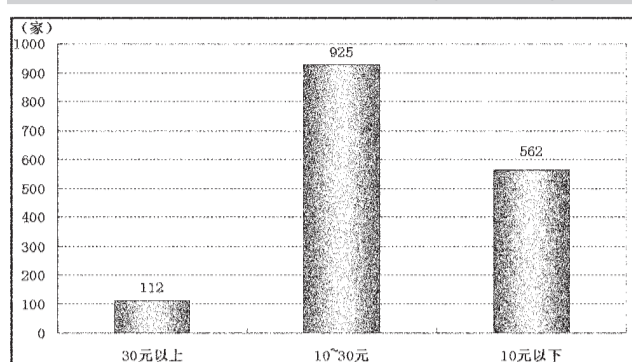
沪深市场在经历了8、9、10三个月份的下跌和震荡之后,在11月2日开始迎来绝地反击,至今反弹了8.97%。承接之前二线城市蓝筹股的涨势和板块的轮动,中低价股开始有所表现。而前期已经有不少涨幅的高价股,反而在这一波的上升中处于落后的水平。

从个股上来看,由于大盘蓝筹股,如工商银行、中国石油等一直处干滞涨的状态,所以指数上并未呈现突破的形态。反观一些中低价的题材股,在这波行情中大放异彩。从甲流概念的白云山,到深圳房地产新政的深天健,再到新能源的菲达环保、中通客车,消费类的莲花味精,甚至近期明星股中国中期,都呈现出一种游资拉升的凶悍手法。以上几个个股的最高涨幅都超过了70%,整个市场都处于沸腾的状态。

然而财务数据显示,高价股的炒作根基更牢固,持有的理由更加充分。从统计数据来看,价格高于30元的个股,平均现金流2.5775,平均每股收益0.9569,平均未分配利润2.351,以上数据都能做为高送配预期的佐证。而反观低价股,各项数据都相距甚远,未分配利润更只有高价股的14%。

另外,新年以来上市的次新股,整体表现也谈不上优秀。除了个别的如吉峰农机和北新路桥的涨幅接近100%之外,其余个股的表现一般,招商证券和中国建筑的弱势更是拖累了这个板块的表现。(黄奕)

两市A股价格区间分类个数(剔除新股)



财务指标

类别	平均每股净资产(元)	平均每股现金流(元)	平均每股收益(元)	平均每股未分配利润(元)	平均每股资本公积金(元)
低价股	2.229	0.352	0.2231	0.337	0.614
高价股	7.035	2.575	0.9569	2.351	2.965
新上市	2.624	0.418	0.2165	0.371	1.233
中价股	3.977	0.860	0.3542	1.290	1.212

市场指标

类别	收盘均价(元)	平均市盈率(倍)	平均市净率(倍)	平均总市值(亿元)	11月以来平均涨跌幅(%)
低价股	6.25	20.40	2.73	63 972.00	10.92
高价股	39.76	30.70	5.72	41 937.61	9.76
新上市	14.12	43.00	4.76	9 324.61	43.00
中价股	15.32	29.79	3.88	125 946.69	11.35

高价股(30元以上)

代码	简称	收盘价(元)	11月以来涨跌幅(%)	每股未分配利润(元)	每股资本公积金(元)	总股本(万股)
002255	海陆重工	54.23	59.92	1.357	5.458	12 910.00
000596	古井贡酒	32.93	52.52	0.451	1.310	23 500.00
002248	华东数控	44.73	51.11	1.245	2.350	12 000.00
002236	青龙新材	68.30	47.93	4.408	5.580	6 680.00
002254	烟台氨纶	37.54	46.64	2.886	3.713	16 315.00
600586	中国医药	31.34	41.17	2.188	1.574	23 919.84
600316	洪都航空	38.02	41.08	0.790	3.191	35 280.00
002247	赛龙新材	33.33	40.16	1.078	4.066	6 680.00
600449	赛马实业	38.94	39.52	3.861	4.927	19 513.39
002206	海利得	40.90	38.27	2.246	3.711	12 500.00
000568	泸州老窖	38.63	36.12	1.126	0.252	139 423.95
600547	山东黄金	88.72	35.49	2.055	0.654	71 153.62
600388	龙净环保	35.54	35.03	2.532	5.227	20 790.00
002268	卫士通	38.80	34.72	1.121	1.950	8 051.84
002249	大洋电机	36.51	32.62	1.275	2.500	25 200.00
002271	东方雨虹	45.90	32.31	1.904	2.665	7 914.00
002226	江南化工	42.00	30.96	1.817	1.728	6 997.98
600546	中油化建	38.21	30.32	0.280	0.573	30 000.00
002041	登海种业	36.08	29.97	1.383	1.367	17 600.00
000933	烽火股份	36.80	28.85	2.497	0.263	75 000.00
002250	联化科技	36.34	27.69	1.903	2.196	12 914.00
000996	中国中期	38.76	27.17	-0.022	0.648	23 000.00
600729	重庆百货	41.06	27.00	2.236	0.449	20 400.00
600809	山西汾酒	41.99	26.29	1.777	0.688	43 292.41
600298	安琪酵母	31.99	24.57	1.424	0.935	27 140.00
000937	金牛能源	45.84	24.43	4.432	1.295	78 795.25
600993	马应龙	39.98	24.35	2.285	1.316	16 579.00
600486	扬农化工	41.29	24.03	3.285	6.717	13 243.54
000792	拓尔新材	61.20	23.39	1.091	0.272	76 755.00
600487	亨通光电	30.97	23.09	2.327	3.588	16 612.00
002039	云南城投	30.93	22.98	0.284	3.168	63 340.71
002223	鱼跃医疗	36.45	22.44	0.572	1.165	15 450.00
002264	新华都	34.01	21.86	0.898	2.577	10 688.00
002080	中材科技	40.67	21.77	1.336	2.477	15 000.00
002095	生意宝	33.70	21.53	1.388	1.704	9 000.00
002237	恒邦股份	59.57	20.83	2.248	2.661	19 160.00
601699	潞安环能	55.55	20.76	2.616	1.261	115 054.20
002069	獐子岛	32.35	20.35	1.785	2.531	22 620.00
002108	沧州明珠	31.45	20.13	1.077	2.289	9 858.00
600406	国电南瑞	46.42	19.76	2.141	0.304	25 506.00
002152	广电运通	33.92	19.27	2.192	1.048	34 214.16
600844	丹化科技	30.79	19.06	-0.931	3.050	38 931.03
002261	拓维信息	36.41	18.99	1.999	2.153	11 181.22
002038	双鹭药业	48.49	18.70	2.272	0.136	24 938.40
600596	新安股份	50.72	18.26	7.096	3.583	30 872.03
002122	天马股份	32.02	17.76	2.264	2.706	59 400.00
600348	华阳新材	48.75	17.70	2.357	0.855	96 200.00
601666	平煤股份	35.19	17.46	1.508	1.033	139 713.90
002004	华邦制药	41.16	17.27	3.697	1.045	13 200.00
002266	浙富股份	31.06	17.21	1.459	3.519	14 319.00
600485	中黄金	65.90	17.09	1.077	2.968	79 060.60
600415	小商品城	45.93	16.66	2.335	5.187	68 040.18
600276	恒瑞医药	49.99	16.04	1.978	0.509	62 074.32
000024	招商地产	32.66	15.94	2.706	4.978	171 730.05
600739	辽宁成大	38.21	15.72	4.711	0.397	90 185.25
002273	水晶光电	30.01	15.47	1.180	2.310	8 671.00
600550	天威保变	35.51	15.07	1.346	0.936	116 800.00
002242	九阳股份	30.52	15.04	1.565	2.281	50 730.00
600582	天地药业	33.92	14.36	2.010	0.061	67 440.00
600315	上海家化	31.00	14.31	1.615	1.065	32 554.69

中价股(10-30元)

代码	简称	收盘价(元)	11月以来涨跌幅(%)	每股未分配利润(元)	每股资本公积金(元)	总股本(万股)
600273	华芳纺织	14.48	100.00	0.188	1.191	31 500.00
000868	安凯客车	14.71	92.04	-0.158	1.194	30 701.00
000090	深天健	13.78	87.48	0.489	2.767	45 663.70
000425	青松建化	19.99	79.77	0.911	1.992	36 889.13
000020	深华发A	12.76	79.47	-0.730	0.368	28 316.12
002217	联合化工	17.58	71.51	0.968	1.048	22 298.40
600333	长春燃气	12.24	70.95	1.076	0.376	46 151.98
600182	S佳通	12.53	69.10	0.340	0.004	34 000.00
600850	华东电脑	14.48	67.98	0.196	0.078	17 103.15
600792	ST马龙	12.54	67.42	-2.213	0.148	12 622.50
002104	恒宝股份	18.45	67.12	0.571	0.059	29 376.00
600526	菲达环保	19.86	67.03	1.096	1.390	14 000.00
002017	东信和平	20.10	63.95	0.982	1.000	15 345.20
600133	东湖高新	11.56	61.90	0.850	0.999	27 559.22
002249	白云山A	15.03	61.44	0.443	0.217	46 905.37
002082	栋梁新材	14.67	59.11	1.049	1.016	23 800.00
600793	ST宜纸	11.80	57.33	-1.833	0.983	10 530.00
002016	世荣兆业	14.15	57.05	0.471	0.133	46 149.69
600332	广州药业	13.07	55.97	0.929	1.412	81 090.00
000235	华帝股份	10.20	55.25	0.192	0.482	17 177.16
600521	华海药业	23.58	54.62	1.576	0.846	29 922.63
000788	西南合成	16.18	54.24	-0.129	1.009	26 017.18
002063	远光软件	23.64	54.21	0.845	0.157	19 767.60
002239	金飞达	13.11	52.62	0.622	0.981	20 100.00
600157	鲁润股份	18.09	52.40	0.111	0.101	25 566.92
600595	新安开发	23.98	52.16	-0.018	1.860	32 100.00
002086	东方海洋	13.84	51.92	0.472	2.802	24 385.00
000666	经纬纺机	10.74	51.05	0.468	2.060	60 380.00
600830	经编隧道	12.43	50.85	0.493	1.158	45 432.27
002168	深圳惠程	21.15	50.64	0.956	0.348	20 029.25
002064	华峰氨纶	20.78	50.36	2.109	0.170	36 920.00
000663	永安林业	10.62	50.21	0.105	0.973	20 276.03
600225	ST松江	13.67	50.05	0.243	0.260	59 298.12
000025	特力A	12.55	49.94	-0.297	0.035	22 028.16
000829	天音控股	10.19	49.85	0.468	0.260	94 690.11
000877	天山股份	22.08	49.59	1.749	0.697	31 203.36
600326	西藏天路	16.25	49.22	0.362	0.658	45 600.00
002092	中泰化学	21.30	49.16	1.064	2.367	53 686.00
600506	*ST香梨	13.30	48.60	-1.130	1.516	14 770.69
600079	人福科技	16.05	48.20	0.932	1.564	47 558.57
600175	美都控股	11.84	48.00	0.248	1.635	51 513.12
600125	铁龙物流	11.28	47.45	1.003	0.457	100 424.76
600576	万好万家	19.41	47.38	-0.122	1.341	21 809.31
600423	凯化股份	14.17	46.54	1.437	2.419	26 623.17
000939	凯迪电力	17.83	46.39	2.281	0.615	36 848.00
600375	星马汽车	12.94	46.38	0.742	0.811	18 748.13
002068	黑猫股份	19.96	46.12	0.722	1.072	19 224.00
000045	深纺织A	13.92	45.76	0.403	0.413	24 514.00
600258	首旅股份	24.02	45.58	1.527	1.964	23 140.00
000926	福星股份	13.58	45.09	1.867	2.154	70 522.77
600871	上海辅仁	11.51	44.96	-0.561	0.889	17 559.29
600810	神马实业	12.85	44.71	0.119	4.148	44 228.00
600655	豫园商城	28.16	44.26	1.935	1.288	79 851.22
600252	中恒集团	27.99	43.76	0.305	0.481	26 093.69
600594	大连圣亚	14.04	43.71	-0.308	2.210	9 200.00
600891	八一钢铁	13.96	43.62	0.811	1.115	76 644.89
600393	东华实业	11.27	43.57	1.030	0.633	30 000.00
000884	友利控股	11.46	43.43	0.484	2.174	40 888.29
002066	瑞泰科技	20.15	43.21	0.956	2.401	11 550.00
000909	数源科技	12.95	43.09	0.094	1.582	19 600.00

低价股(10元以下)

代码	简称	收盘价(元)	11月以来涨跌幅(%)	每股未分配利润(元)	每股资本公积金(元)	总股本(万股)
600186	莲花味精	7.05	82.64	0.156	0.288	106 202.43
600385	ST金泰	7.40	60.17	-2.718	0.072	14 810.71
600257	大湖股份	7.89	58.43	-0.154	0.260	42 705.00
000058	深赛格	7.04	57.85	-0.173	0.483	78 479.90
600448	华纺股份	7.16	51.69	-0.903	1.274	31 980.00
600817	*ST宏盛	7.28	50.41	-22.510	0.173	12 872.81
000592	中福实业	7.49	50.40	-0.870	0.491	57 905.16
000957	中通客车	9.92	50.08	0.503	0.577	23 850.50
600409	三友化工	9.49	48.28	-		