

电企下游需求虽回升 成本压力未减

C2

下调电力行业评级,关注业绩增长良好的个股投资机会



哈空调 受益行业景气上升

C3

煤化工作为清洁替代能源,面临着良好的发展机遇



供应偏紧 郑糖有望再创新高

C6

考虑到未来白糖供应偏紧,郑糖长期上涨趋势并未改变

新股发行提示

证券代码	证券简称	网下发行量(万股)	网上发行量(万股)	申购价格(元)	申购日期	中签结果日期	发行市盈率(倍)
002353	杰瑞股份	580	2320	-	2010-1-25	2010-1-28	-
002352	鼎泰新材	390	1560	-	2010-1-25	2010-1-28	-
002351	漫步者	740	2960	-	2010-1-25	2010-1-28	-
601268	二重债转股	6000	24000	-	2010-1-22	2010-1-27	-
002350	北京科锐	540	2160	24.00	2010-1-20	2010-1-25	45.28
002349	精华制药	400	1600	19.80	2010-1-20	2010-1-25	73.33
002348	高乐股份	760	3040	21.98	2010-1-20	2010-1-25	70.90
601179	中国西电	52280	78420	7.90	2010-1-19	2009-1-22	34.17
002345	潮宏基	600	2400	33.00	2010-1-18	2010-1-21	79.17
002346	拓中建设	700	2800	19.90	2010-1-18	2010-1-21	58.19
002347	泰尔重工	520	2080	22.50	2010-1-18	2010-1-21	44.12

数据来源:本报数据部

机构视点

市场仍将平稳运行

湘财证券研究所:周二权重股受到股指期货推出提前预期有所提振,但缺乏持续性,市场继续震荡盘整。19日央行1年期票据利率继续快速上行,后期仍有上行空间。但由于市场早有预期,对市场的负面影响较小。此外,中金所就沪深300股指期货合约向社会公开征求意见,在目前大盘超额收益处于历史低位的情况下,股指期货推出有可能带动近期权重股的资金流入。

综合来看,我们认为市场仍在区间震荡的过程中,建议关注结构性机会。建议投资者持续关注区域经济,尤其是西藏、新疆、安徽、湖北和海南等的区域振兴规划,以及对各个区域重点行业的支持力度、对上市公司的积极影响。

资金面支持大盘上行

招商证券研发中心:我们认为市场资金面仍充裕,可以支撑大盘震荡上行。从12月份外汇储备来看,无法用贸易顺差和FDI解释的增量达到400多亿美元,且呈现加速增长的态势,显示出热钱流入国内在增加。此外,周一是提高法定准备金率的第一天,但银行间的回购利率不升反降,反映出金融市场的资金仍非常充裕。上市公司的业绩在今年一季度将会加速回升,在资金充裕的情况下,股票价格也会相应有所表现。

近期向上突破概率大

渤海证券研究所:基本上,目前上市公司年报披露已逐步展开,上市公司业绩明显增长确定,而且预期2010年宏观经济9%左右的增长将使上市公司盈利增长进一步上升至25%;同时,2009年12月出口增速达17.6%,成功实现正增长,环比增幅达15%,显示宏观基本面继续向好,经济复苏步入良性轨道。

鉴于当前上市公司基本面与宏观面均支持股指保持上涨趋势,再加上股指期货预期推出对蓝筹股产生的溢价推动,我们倾向于认为,利好因素能够抵消货币紧缩初始阶段带来的短期冲击。结合本周将公布的2009年全年宏观经济数据预期乐观,因此我们判断近期市场选择向上突破的可能性较大,但在方向明朗之前宜保持谨慎。

热点有望全面出击

第一创业证券研究所:年初以来,即使股指震荡热点始终能保持良性轮动,从3G到区域经济热点到电子,再到三网融合、到最近的低碳新能源板块逐步活跃,而持续受到利空打压的地产股,在近期利空下股价也已经表现出一定的企稳,说明目前地产股调整已经基本告一段落,近日地产股明显出现企稳反弹迹象。在老热点持续活跃,而新热点也在逐步形成以及受打压个股逐步酝酿反弹下,我们认为近期市场或将酝酿突破,后市热点有望全面出击。

(成之整理)

本版作者声明:在本人所知的范围内,本人所属机构以及财产上的利害关系人与本人所评价的证券没有利害关系。

增强流动性 回馈机构投资者 公募增发要求

三大高分配动力推动年报行情

西南证券 张刚

盘面观察,沪市公布首份年报的卧龙地产爆出了10派1元转增8股的分配方案后,该股近4个交易日最大涨幅超过了30%。而1月份年报披露大幕才刚刚拉开,该如何把握后续可能高比例分配的个股机会呢?我们从分配能力和分配动力两个角度给大家提供一些选股思路。

首先从财务指标看高分配能力。上市公司若要实施高比例分配,首先就要有高比例分配的能力,需要考量每股未分配利润、每股资本公积金、每股现金流量金额。我们按照较为严格的选择条件选出了61只股票,其中,

市盈率最低的前十只股票为浦发银行、深发展A、上实医药、东北制药、赛马实业、徐工机械、中国船舶、冀东水泥、曙光股份、金融街。

其次要有高分配动力,这主要源于三个方面。1、盘小价高。上市公司流动性盘小,而股价却很高,便会形成流动性较差的特点,不利投资者介入。而上市公司可以通过实施高比例转增或送股,来稀释股本,并降低股价,由小盘高价变为低价大盘以增加流动性。由此,我们选出流通股在1亿股以下,股价在40元以上的股票76只。其中,每股未分配利润在1元以上的有62只,

每股公积金在2元以上的有33只。每股未分配利润最高的前十只股票为东方园林、大华股份、机器人、洋河股份、华邦制药、红日药业、扬农化工、中利科技、亚太股份、烟台氨纶。

2、定向增发机构限售股解禁。曾于2009年1月份至4月份参与了上市公司定向增发的机构投资者,其限售股将于2010年1月份至4月份陆续解禁。由于2009年全年大盘累计上涨近80%,这部分资金的机会成本较高。对于参与定向增发而在解禁时获利幅度较低的机构投资者,上市公司或出于道义,在年报分配方案中给予

高比例分配,以答谢机构投资者一年前的慷慨解囊。在2010年1月份至4月份定向增发机构限售股解禁的上市公司有36家。其中,每股未分配利润最高的前十只股票为兴发集团、ST鲁置业、沧州明珠、韶能股份、苏宁环球、界龙实业、中期股份、金融街、建投能源、云南城投。

3、有公募增发计划。根据证监会要求,上市公司若要公募再融资此前必须要有持续性的高比例现金分红。2009年下半年以来,公布公开增发计划的上市公司共有十家,按每股未分配利润由大到小排序为赤天

化、卧龙电气、东港股份、华东数控、申能股份、国投新集、万科A、现代制药、大秦铁路、万向钱潮。其中,卧龙电气已经公布了年报分配方案为10转增3股派1元。

除了上述择股办法外,投资者也要结合市场走势来进行操作。已经累计了较大涨幅的卧龙电气在公布完高比例分配的年报分配方案后,出现回落,而并未累计较大涨幅的卧龙地产反而在年报公布高分配方案后持续走高。因此,投资者在择股时,也要关注往年年报披露前股票走势上是否已经充分地消化了利好因素。

资金面制约 热点切换难

金百灵投资 秦洪

昨日A股市场维持震荡整理格局,上证指数在早盘以及午后均有一波脉冲行情,收盘小幅上涨。盘面观察,个股跌多涨少,权重股有所走强而中小市值个股有所分化。那么,市场一直关注的风格转换有什么新的变化,个股行情能否继续保持活跃呢?

二八切换暂难形成

其实,昨日A股市场的关注点并不是盘面的量能、热点的演变等情况,而是基本上的一些新信息。主要体现在两点:一是区域开发的信息。近期区域投资主题渐成游资热钱的突破方向,从前期的海南、新疆等板块再到近期的安徽板块,皖通高速、皖新传媒等安徽板块成为昨日涨停板阵营中的一分子。笔者认为,该主题能够排除出新,且有后续的新扶持政策的预期,仍然拥有较强的生命力。

二是股指期货交易细则的信息。近期股指期货渐渐成为市场关注的焦点,在原则性获批之后,市场开始关注起股指期货的实质性进程。随着昨日早盘股指期货、券商等相关品种的活跃,市场开始预期股指期货交易细则的信息是否趋于明朗。受此影响,午后中国石化、中国石化等权重股在盘中突然崛起,并牵引股指出现脉冲走势。

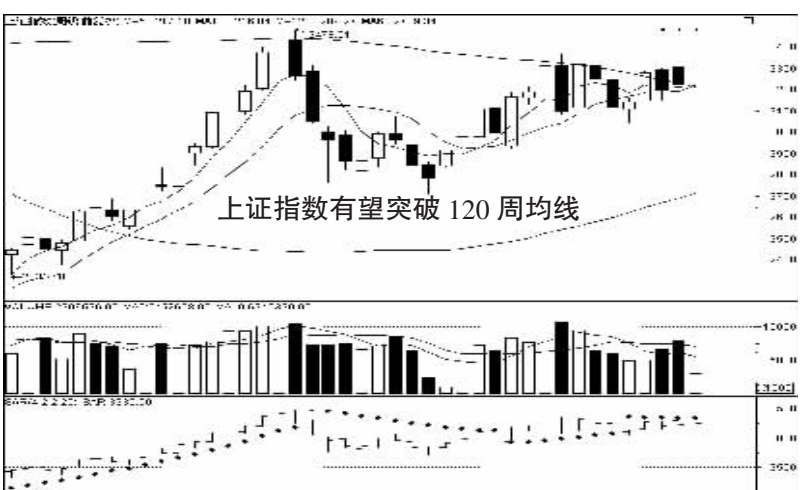
不过,由于两个因素的制约,热点切换依然未能显现成功的征兆。一

是成交量因素。昨日沪市在早盘的成交量达到913亿元,但午后的成交量只有744亿元,意味着目前A股市场尚没有支撑蓝筹股持续活跃的资金面基础。也就是说,二八切换难以得到行业发展趋势的配合。因为目前我国产业结构调整趋势较为清晰,以传统产业为核心的蓝筹股难以代表产业发展趋势,当前市场热点如果切换至传统产业为核心的蓝筹股,与证券市场是行业发展晴雨表的功能不相吻合。

个股热点丰富多彩

那么,经过周二的冲高受阻回落之后,A股市场是否会呈现震荡回落的走势呢?就目前来看,这一概率出现的可能性并不大。一方面是因为蓝筹股虽然冲高受阻,券商股、期货概念股等品种强势难以持续,但是,由于股指期货、融资融券等金融创新业务题材尚未完全兑现,意味着此类个股后续仍有一定的题材溢价预期。更何况,经济的积极乐观发展趋势也支撑起它们的估值水平,所以,此类个股只是难以充当大盘领涨先锋,但绝不会拖大盘的后腿。相反,在股价重心上移的过程中,给A股市场的上升趋势注入新的动能。

另一方面则是因为目前产业发展趋势较为清晰。比如说产业转移的



趋势,安徽以及皖江开发战略的提出均体现产业转移对我国中部地区经济发展的推动力已开始显现,故受益于产业转移的安徽、湖南、江西等板块有持续活跃的可能。再比如说产业结构调整的趋势,LED以及3G应用所带来的科技产业发展新空间等均会对相关产业个股带来积极的做多推动力。所以,大盘在近期有望相对乐观,短线难有大的回落。

与此同时,禾盛新材在年报公布后走出震荡后涨停走势,意味着多头对含权股的炒作如火如荼,而2009年年报含权的预期似乎又特别强烈,不仅仅在于再融资所带来的高公积金,而且新股超募所带来的高公积金优势特别突出。所以,这也有望成为

近期市场热点的一个演变方向,从而推动A股市场的个股活跃预期。

关注热点演变方向

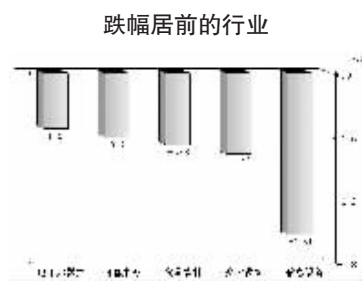
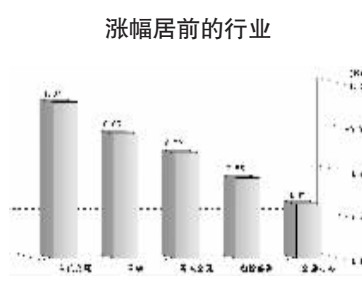
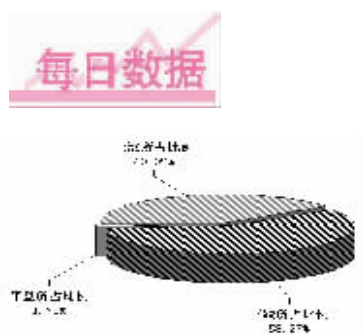
不过,值得指出的是,近期关于抑制资产泡沫的声音不绝于耳,这可能会抑制多头的做多激情,所以,短线大盘有可能出现冲高受阻的震荡格局。只是由于上述的做多能量以及热点演变格局的因素存在,大盘短线仍然有望呈现出指数相对强势,个股机会多多的格局。故建议投资者在操作中,关注热点演变所带来的投资机会,尤其是新能源股、高含权股等品种,其中奥特迅、大族激光、同方股份、新宙邦、华泰股份、英力特等品种符合当前市场的演变趋势。

昨日回放

金融指数放量反弹

昨日A股市场保持整理格局,股指窄幅波动,大盘权重股显露走强迹象,金融指数收盘上涨2.55%,成交量也比前日放大3成多。

该指数自去年11月以来一直维持在箱体整理,昨日收盘点位与11月初基本持平,而上证指数、深成指、中小板综指同期涨幅分别达到5.5%、5%和23.2%。今年以来该指数累计下跌4.78%,表现也明显弱于大盘。不过昨日该指数显露出转强迹象,收盘上涨2.55%,为今年以来最大单日涨幅。同时,该指数昨日成交量比前日放大3成多,价量配合良好。(成之)



成长股 大盘股 补涨股

三条线索把握市场局部机会

兴业证券 张亿东 李彦霖

本周四将发布12月经济运行情况数据,我们认为数据或将短期行情形成较大影响。不过,个股行情仍将精彩纷呈,事件性刺激仍是影响近期市场的重要因素。

根据兴业宏观研究员的判断,通胀压力全面回归,预计12月CPI同比1.7%、PPI同比0.5%。已发布的12月份货币供应数据也显示通胀压力回升很快。从季调后环比趋势来看,目前M1环比仍高于历史平均水平,活期化仍然明显,经济活动非常活跃。已发布的进出口数据显示,12月进出口环比增速都高于历史平均水平,也加大了过热风险。

在这一背景下,央行意外上调存款准备金率,反映了经济的强劲增

长,也强化了市场对于政策退出的预期。此前市场预期较为谨慎,其中一个重要原因就是,不少投资者担忧政策回调,导致“经济过热、高通胀”,并最终导致政策严厉调控,股市再现大熊市。

我们认为,跟高通胀风险相比,平稳的经济环境中A股行情将走得更远。虽然政策退出的预期,不利于市场估值中枢的提升,但是,经济快速增长、温和通胀的情景对于企业盈利增长更为有利。

就近期行情而言,局部机会仍需重点把握。我们认为主要的投资思路有三条:一是跟随政策热点捕捉成长的故事。本周事件性刺激可能仍将是影响市场的重要因素。1月是政策性刺激集中的月份,因为各部门往

往在1月开始部署当年工作,因而政策热点很多。如上周即因皖江城市带承接产业转移示范区规划即将出台的传闻,以及国务院决定推动三网融合,引爆市场安徽板块、TMT行业两大热点。循着经济结构调整促转型的政策方向看,产业结构重组(钢铁、水泥、玻璃、化工等)引发的工业节能(节能设备、新材料、智能电网等)、建筑节能、新能源等低碳经济相关产业链,科技产业链,生物医药等都可继续关注。

二是金融创新预期下,波段操作大盘股。金融创新预期下,可以继续关注券商、股份制银行等大盘蓝筹股的机会。根据海外经验,指数成分股在股指期货推出后会产生相对溢价。这跟股指期货的套期保值功能密切

相关。投资者可利用股指期货的套期保值功能来管理成分股的系统性风险,使得成分股走势更加独立于市场整体走势。特别是现在大盘本身估值就不高,沪深300在2009年业绩计算的PE(假设2009年净利润增长28%)仅21倍,考虑2010年增长,动态PE会更低。在股指期货推出之后,筹码价值、期货市场和现货市场的套利机制,将使得估值洼地被迅速填补。关注券商、股份制银行等权重股集中的行业。

三是阶段性关注增长预期改善、股价表现滞后的行业。根据宏观研究员对投资、消费、出口经济三驾马车都跑起来了的判断,可以阶段性关注增长预期改善、股票表现滞后的航运、化工等高贝塔行业。

简评:昨日A股市场延续震荡整理格局,两市股指收盘小幅涨跌,走势呈现出一定的差异。上证指数全天绝大多数时间红盘运行,收盘小幅上涨;深成指盘中围绕前收盘点位小幅波动,收盘小幅下跌;深综指和中小板综指全天多数时间绿盘运行,收盘小幅下跌。市场活跃度有所降低,两市上涨个股比例40.02%,共12只非ST股报收涨停,前日减少3只。权重股显露转强迹象,沪市前10大权重股仅1只下跌,6只跑赢上证指数。两市合计成交2740亿元,比前日略减。

(成之)