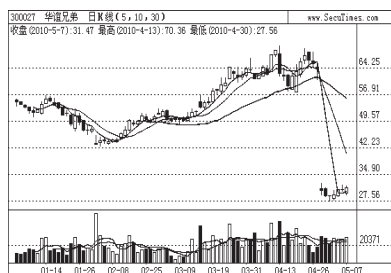


创业板点兵

本周创业板个股走势继续分化,涨跌互现,涨幅前3分别是大禹节水、乐普医疗、上海凯宝;跌幅前3分别是神州泰岳、世纪鼎利、九州电气。

个股点评

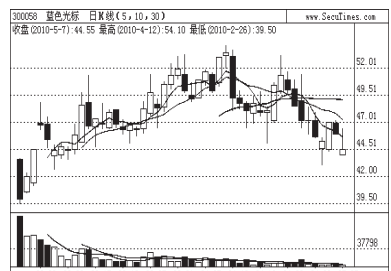
华谊兄弟(300027)



本周A股市场大幅调整,上证指数周下跌6.35%。创业板个股也出现普跌,但华谊兄弟周上涨8.33%。

影、电视和艺人经纪业务分列行业的第二、第三和第一。公司竞争优势源于核心竞争力,一方面,出色的人才培养机制有效化解了人才流失对公司核心竞争力的负面影响。

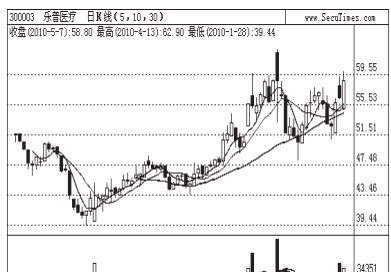
蓝色光标(300058)



公司作为国内公关行业的龙头企业,拥有客户超过200个,每年实施项目超过3000个。

企业的重要性日益提高,企业营销费用重新回到高位。汽车、消费品及互联网行业客户业务保持快速增长,成为公司业务核心增长点。

乐普医疗(300003)



公司主要从事冠状动脉介入医疗器械的研发、生产和销售,是国内高端医疗器械领域能够与国外产品形成有力竞争的为数不多的企业之一。

《雷帕霉素》洗脱支架系统已覆盖全国85%以上,开展冠状动脉介入手术的医院,国内市场占有率达25.8%。

创业板本周市场表现

Table with 5 columns: 代码, 名称, 涨幅(%) (本周), 涨幅(%) (上月), 涨幅(%) (上月), 涨幅(%) (上月). Lists top gainers and losers.

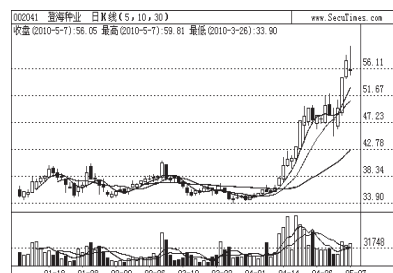
Table with 5 columns: 代码, 名称, 跌幅(%) (本周), 跌幅(%) (上月), 跌幅(%) (上月), 跌幅(%) (上月). Lists top gainers and losers.

强势股点评

本周沪深两市股指进入加速下跌阶段,全周沪指综指下跌,创10年以来单周最大跌幅。动力新能源题材依然受到政策的影响,有消息称新能源汽车补贴细则有望于5月推出。

(恒泰证券 杜晓珀)

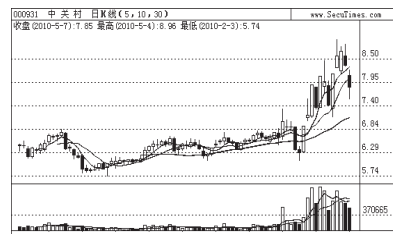
登海种业(002041)



公司是农业板块龙头品种,长期致力于玉米育种与高产栽培研究工

作,在国内率先开展紧凑型玉米育种,以一年三至四代的育种速度开辟着中国玉米育种的创新事业。

中关村(000931)



公司地处中关村科技园核心区,将主业定位为“科技地产”的蓝海

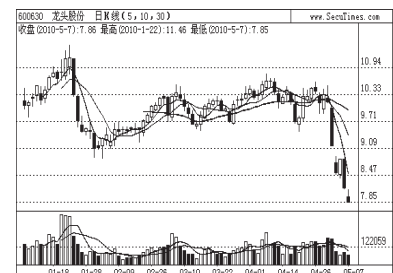
战略。公司利用“中关村”品牌资源和团队资源,拓展与地方城市合作开发管理科技园的业务领域,使之成为公司业务新的增长点。

弱势股点评

世博会在上海隆重开幕,灿烂的烟花照亮了浦江两岸的夜空,却没能激发熊猫烟花的热情。利好“见光死”怪圈本次提前上演,失去题材支撑,熊猫烟花股价将以震荡寻底为主。

(恒泰证券 杜晓珀)

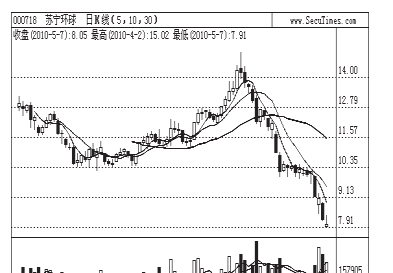
龙头股份(600630)



公司整合旗下品牌资源,实施家纺板块战略重组策略。其在拥有

三枪、菊花针织内衣,海螺服装服饰,民光、幸福床上用品等国内品牌后,划入民光床品、皇后毛巾、凤凰毛毯和钟牌414毛巾等国内知名品牌。

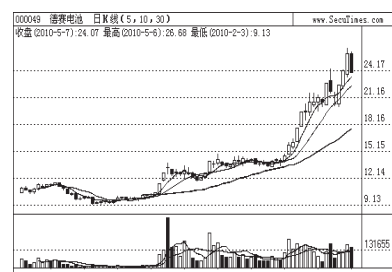
苏宁环球(000718)



公司是南京市最大的房地产企业之一,项目主要分布于南京、上海、

无锡和吉林等地。公司的核心竞争力包括:丰富的土地储备,低廉的土地成本和优秀的成本控制能力,公司建安成本和三费占比均处于行业较低水平。

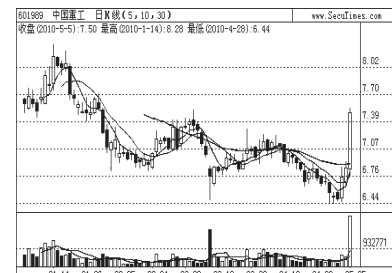
德赛电池(000049)



公司主营研发、生产和销售一、二次高端电池产品及电源管理系统

产品,产品系列丰富。其在移动电源多个细分市场已处于国内领先地位,并成为世界著名的苹果、三星等厂商的供应商。

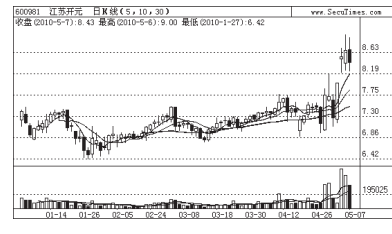
中国重工(601989)



公司主要以船舶配套产品设计、制造、销售和租赁,舰船配套技术开

发和服务为主业。世界首台最大缸径的6S50ME-B型电控船用柴油机成功交付,标志着船舶主机配套技术又跃上了一个新台阶。

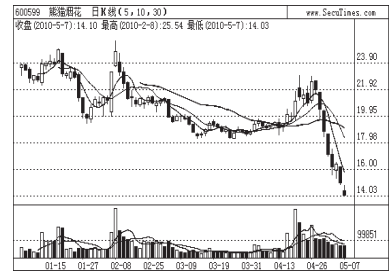
江苏开元(600981)



公司以经营各类纺织原料和纺织产品的进出口贸易为主,兼营其他

等各项业务。公司于4月30日经国资委同意江苏汇鸿国际集团、开元集团以国有股权划拨的方式进行重组。

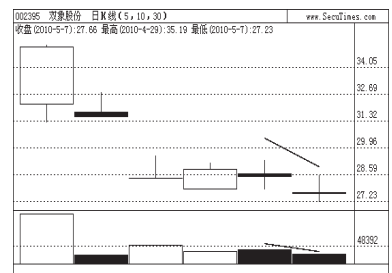
熊猫烟花(600599)



熊猫烟花是目前国内唯一一家烟花行业上市公司。此前,熊猫已经先

后收购了英国、丹麦、瑞典以及国内多家烟花公司。近日世界烟花第一品牌的熊猫烟花又收购了业内另一家龙头企业——东信烟花。

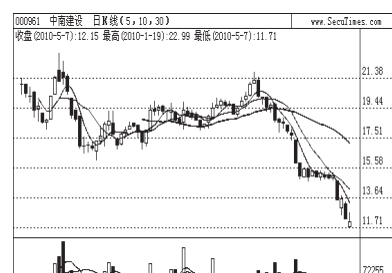
双象股份(002395)



公司上周挂牌上市,发行市盈率达到54.35倍,是中国人造革、合

成革行业的龙头企业,生态合成革销量和市场占有率居全国第二。在首日上市时,迎来连续两个跌停板。

中南建设(000961)



公司主营房地产业务,项目建筑面积的80%位于三线城市的南

通、海门、常熟、镇江、盐城、文昌等地。这些地方是现在一线房企无暇顾及的地方,竞争不激烈,发展空间大,因此公司具有较大的抗政策风险的能力。