



区域概念经久不衰 7月再成市场主角

国家今年以来对区域的支持,大大鼓舞了投资者对区域概念的热情。尤其一些地区性政策支持较大的板块,7月以来迅速回升,再度成为了市场热点。

从“九五”开始,鉴于我国地区间差异越来越大,国家陆续出台了一系列促进区域发展的战略。从上世纪90年代提出的西部大开发,到振兴东北老工业基地,加上从改革开放以后逐渐形成的支持东部率先发展的战略,构成了国家区域发展的基本内容,在党的十七届四中全会上概括为国家总体战略。

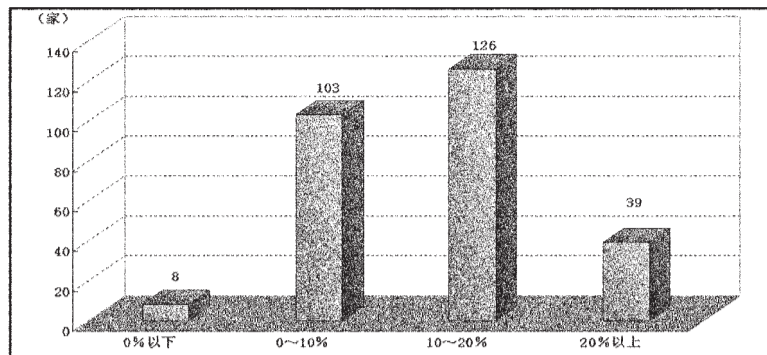
2009年至今,国务院先后批复了十三个区域规划《珠江三角洲地区改革发展规划纲要》《关于支持福建省加快建设海峡西岸经济区的若干意见》《关中-天水经济区发展规划》《江苏沿海地区发展规划》《横琴总体发展规划》《辽宁沿海经济带发展规划》《促进中部地区崛起规划》、《中国图们江区域合作开发规划纲要》《黄河三角洲高效生态经济区发展规划》《鄱阳湖生态经济区规划》《甘肃省循环经济总体规划》《关于推进海南国际旅游岛建设发展的若干意见》《皖江城市带承接产业转移示范区规划》。

而国家一直强调加大力度政策支持的海南、新疆、川渝、海峡西岸等新兴地区性规划概念目前已经获得了市场的一致认可,每次政策出台都能激起相关个股的整体上扬。而一些老的区域一样受到市场的热捧,例如上海地区和天津滨海新区等概念依然经久不衰。7月15日,上海国资委副主任、新闻发言人刘斐表示,国资委下半年将全力支持符合条件的企业实现整体上市或核心资产上市,进一步加大对上市公司股权激励力度,并对成功上市的企业予以奖励,以实现全年经营性国有资产证券化率30%的目标。消息一出立即带动了上海本地股中国国资委控股企业的持续走强。但是国家出台的一部分区域规划短时间内没有得到市场的整体认可,市场活跃度无论从时间上还是持续性上都不如上述几个区域。

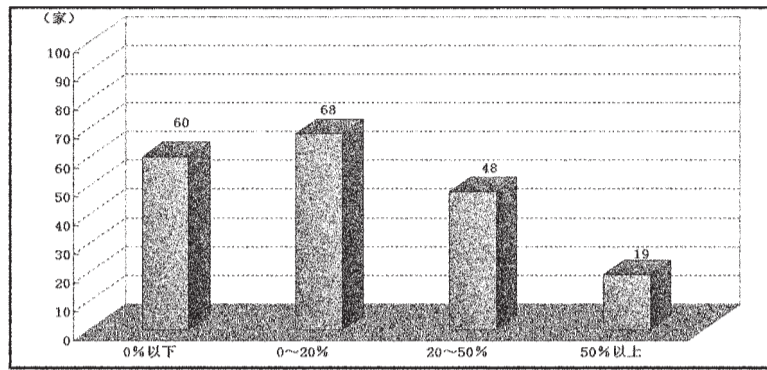
我们对目前市场上比较关注的几大热点区域内上市公司进行了统计,包括国资委控股的上海区域部分个股、天津、海南、新疆、川渝等几个地区上市公司。数据显示,这些公司在6月底市场探底回升的过程中,涨势十分明显,165只个股涨幅超10%,占比达60%。7月以来下跌的股票只有10家,占比不足4%。从年内表现来看,区域概念股仍很抢眼,从天津、海南、新疆以及川渝地区个股年内涨跌幅情况看,69%个股今年跑赢大盘,67家个股跑赢大盘超20%,占比34%。

区域政策目前已经提升到了国家战略高度,后续的具体政策预计仍将不断推出。从区域概念股的表现看,目前几大国家反复强调的西部开发等受益区域已经得到了市场认可,而部分区域规划虽然没有得到普遍认可,但一旦相关政策出台,市场表现仍较为积极。可以看出,未来区域概念仍将是市场延续性较强的热点之一,有望得到市场的反复关注。(魏宝松)

几大热点7月以来涨跌幅分布



天津、海南、新疆、川渝地区个股年内相对大盘强弱度



上海地区同务院及地方国资委控股公司一览

代码	简称	实际控制人	行业	最新收盘价(元)	7月以来涨跌幅(%)	动态市盈率(倍)	A股流通股本(万股)	A股流通市值(亿元)
600508	上海能源	国务院国有资产监督管理委员会	采掘	21.33	26.44	13.22	72 271.80	1 541 557.49
600171	上海贝岭	国务院国有资产监督管理委员会	电子元器件	6.96	10.30	1099.06	67 380.78	468 970.21
600757	*ST源发	国务院国有资产监督管理委员会	纺织服装	5.97	1.02	-	29 537.85	176 340.98
600021	上海电力	国务院国有资产监督管理委员会	公用事业	4.20	5.26	-	213 973.93	898 690.49
600019	宝钢股份	国务院国有资产监督管理委员会	黑色金属	6.23	5.77	6.94	1 751 204.81	10 910 005.96
600888	S上石化	国务院国有资产监督管理委员会	化工	8.47	11.30	17.03	72 000.00	609 840.00
600320	振华重工	国务院国有资产监督管理委员会	机械装备	6.90	12.93	535.81	254 759.83	1 757 842.83
002116	中国海城	国务院国有资产监督管理委员会	建筑建材	17.58	12.26	36.68	4 855.98	85 368.15
600026	中海发展	国务院国有资产监督管理委员会	交通运输	9.04	11.63	16.79	210 855.23	1 906 131.25
600115	东方航空	国务院国有资产监督管理委员会	交通运输	7.71	11.26	28.23	180 195.00	1 389 303.45
601866	中海集运	国务院国有资产监督管理委员会	交通运输	3.62	7.42	-	233 662.50	845 858.25
600072	中船股份	国务院国有资产监督管理委员会	交运设备	11.98	10.01	163.38	39 869.13	477 632.20
600150	中国船舶	国务院国有资产监督管理委员会	交运设备	58.14	6.38	13.89	26 255.65	1 526 503.71
601328	交通银行	国务院国有资产监督管理委员会	金融服务	6.35	5.66	8.55	2 973 550.30	18 882 044.43
002401	交技发展	国务院国有资产监督管理委员会	信息服务	36.67	4.26	60.71	1 064.00	39 016.88
600050	中国联通	国务院国有资产监督管理委员会	信息服务	5.43	1.88	77.55	2 119 659.64	11 509 751.84
600640	中卫国脉	国务院国有资产监督管理委员会	信息服务	10.89	56.24	-	20 640.63	224 776.41
600845	海信软件	国务院国有资产监督管理委员会	信息服务	27.50	3.58	30.14	17 424.41	479 171.19
600680	上海普天	国务院国有资产监督管理委员会	信息设备	12.11	29.94	-	7 603.22	92 074.98
600850	华东电脑	国务院国有资产监督管理委员会	信息设备	17.11	0.41	-	17 103.15	292 634.90
600420	现代制药	国务院国有资产监督管理委员会	医药生物	14.79	5.72	38.86	28 773.34	425 557.70
600151	航天机电	国务院国有资产监督管理委员会	综合	11.73	40.86	204.82	95 747.47	1 123 117.86
600754	锦江股份	上海市国有资产监督管理委员会	餐饮旅游	21.17	22.65	56.96	44 724.07	946 808.65
600602	广电电子	上海市国有资产监督管理委员会	电子元器件	7.18	12.89	251.93	87 957.26	631 533.14
600621	上海金鹰	上海市国有资产监督管理委员会	电子元器件	6.77	7.29	63.10	52 408.24	354 803.75
600651	飞乐音响	上海市国有资产监督管理委员会	电子元器件	10.07	2.86	76.27	61 588.78	620 198.97
600654	飞乐股份	上海市国有资产监督管理委员会	电子元器件	5.38	17.72	99.68	75 504.32	406 213.22
600606	金丰投资	上海市国有资产监督管理委员会	房地产	7.11	0.00	35.22	42 925.06	305 197.17
600639	浦东金桥	上海市国有资产监督管理委员会	房地产	10.64	13.68	28.02	59 695.35	635 158.52
600649	城投控股	上海市国有资产监督管理委员会	房地产	9.15	6.77	17.52	111 423.94	1 019 529.01
600663	陆家嘴	上海市国有资产监督管理委员会	房地产	17.91	6.61	8.81	135 808.40	2 432 328.44
600675	中华企业	上海市国有资产监督管理委员会	房地产	7.18	0.00	19.66	104 431.30	749 816.70
600679	金山开发	上海市国有资产监督管理委员会	房地产	10.62	59.46	-	18 201.97	193 304.88
600748	上实发展	上海市国有资产监督管理委员会	房地产	8.13	9.86	42.28	87 094.35	708 077.09
600626	申达股份	上海市国有资产监督管理委员会	纺织服装	6.94	12.48	20.58	47 349.52	328 605.68
600630	龙头股份	上海市国有资产监督管理委员会	纺织服装	7.44	16.43	79.10	42 486.16	316 097.03
600642	申能股份	上海市国有资产监督管理委员会	公用事业	8.16	5.97	9.56	288 963.12	2 357 939.43
600618	氯碱化工	上海市国有资产监督管理委员会	化工	7.24	22.50	168.11	74 984.00	542 884.14
600623	双钱股份	上海市国有资产监督管理委员会	化工	18.04	59.36	20.42	64 048.75	1 155 439.38
600636	三爱富	上海市国有资产监督管理委员会	化工	8.02	15.40	522.63	34 722.78	278 476.69
600604	ST二纺	上海市国有资产监督管理委员会	纺织服装	7.16	10.32	-	33 352.42	238 803.32
600610	SST中纺	上海市国有资产监督管理委员会	纺织服装	14.54	15.03	226.61	2 574.00	37 425.96
600835	上海机电	上海市国有资产监督管理委员会	机械装备	10.71	14.67	16.16	80 650.43	863 766.11
600841	上柴股份	上海市国有资产监督管理委员会	机械装备	14.54	11.85	64.73	26 330.93	382 851.69
600848	自仪股份	上海市国有资产监督管理委员会	机械装备	10.02	17.61	-	29 214.14	292 725.67
601727	上海电气	上海市国有资产监督管理委员会	机械装备	7.33	7.48	33.23	212 568.59	1 558 127.77
600637	广电信息	上海市国有资产监督管理委员会	信息设备	6.74	15.21	180.95	70 886.46	477 774.71
600170	上海建工	上海市国有资产监督管理委员会	建筑建材	10.59	5.79	31.83	35 245.60	373 250.93
600629	楼光实业	上海市国有资产监督管理委员会	建筑建材	15.27	21.29	42.54	8 641.55	131 956.51
600819	耀皮玻璃	上海市国有资产监督管理委员会	建筑建材	7.32	16.01	41.15	54 375.01	398 025.06
600820	隧道股份	上海市国有资产监督管理委员会	建筑建材	9.71	15.87	20.87	73 352.13	712 249.23
600018	上港集团	上海市国有资产监督管理委员会	交通运输	4.06	9.09	20.82	2 099 080.01	8 522 264.85
600650	锦江投资	上海市国有资产监督管理委员会	交通运输	11.13	14.64	27.48	39 056.01	434 693.36
600662	强生控股	上海市国有资产监督管理委员会	交通运输	6.99	0.00	50.67	54 904.32	383 781.21
600676	交运股份	上海市国有资产监督管理委员会	交通运输	7.15	14.77	29.77	37 170.61	265 769.87
600708	海博股份	上海市国有资产监督管理委员会	交通运输	7.29	20.10	40.41	35 361.15	257 782.76
600104	上海汽车	上海市国有资产监督管理委员会	交运设备	14.46	17.85	10.71	852 144.12	12 322 003.91
600741	华域汽车	上海市国有资产监督管理委员会	交运设备	9.17	13.77	9.99	147 256.24	1 350 339.76
600000	浦发银行	上海市国有资产监督管理委员会	金融服务	14.61	7.43	10.21	1 030 365.25	15 053 636.24
600097	开开国际	上海市国有资产监督管理委员会	农林牧渔	13.84	8.81	-	11 544.99	159 782.65
600612	老凤祥	上海市国有资产监督管理委员会	轻工制造	26.11	-3.40	33.39	9 213.45	240 563.13
600278	东方创业	上海市国有资产监督管理委员会	轻工制造	10.74	26.81	49.03	110 874.67	1 170 493.98
600631	百联股份	上海市国有资产监督管理委员会	商业贸易	13.68	4.94	22.35	110 072.73	1 506 205.34
600822	上海物贸	上海市国有资产监督管理委员会	商业贸易	10.25	29.09	57.75	27 925.54	286 236.83
600826	兰生股份	上海市国有资产监督管理委员会	商业贸易	16.52	17.41	795.70	28 042.82	463 267.37
600827	友友股份	上海市国有资产监督管理委员会	商业贸易	16.88	10.74	25.09	24 068.87	406 282.47
600838	上海九百	上海市国有资产监督管理委员会	商业贸易	9.29	11.79	356.79	40 088.20	372 419.36
600773	上海梅林	上海市国有资产监督管理委员会	商业贸易	10.07	19.74	615.74	35 640.00	358 894.80
600597	光明乳业	上海市国有资产监督管理委员会	食品饮料	8.90	20.92	90.89	51 727.31	460 373.09
600616	金枫酒业	上海市国有资产监督管理委员会	食品饮料	12.47	17.31	17.57	43 867.15	547 023.35
601607	上海医药	上海市国有资产监督管理委员会	医药生物	16.43	0.93	20.89	82 692.85	1 358 643.52
600622	嘉宝集团	嘉定区国有资产监督管理委员会	综合	9.31	14.51	8.17	51 430.38	478 816.84
600692	亚通股份	上海市静安区国有资产监督管理委员会	交通运输	8.77	25.46	-	25 501.05	223 644.22
600119	长江投资	上海市国有资产监督管理委员会	交通运输	7.26	14.87	-	30 740.00	223 172.40
600628	新世界	上海市黄浦区国有资产监督管理委员会	商业贸易	12.63	13.07	37.14	45 207.72	570 973.48
600272	开开实业	上海市静安区国有资产监督管理委员会	纺织服装	8.40	20.17	29.70	16 000.00	134 400.00
600824	益民商业	上海市卢湾区国有资产监督管理委员会	商业贸易	7.47	19.71	38.75	73 196.32	546 776.54
600648	外高桥	上海市浦东新区国有资产监督管理委员会	房地产	12.13	9.28	86.93	12 729.20	154 405.20
600895	张江高科	上海市浦东新区国有资产监督管理委员会	房地产	9.98	15.38	27.41	154 868.95	1 545 592.17
600843	上工申贝	上海市浦东新区国有资产监督管理委员会	机械装备	8.95	11.32	918.68	20 494.30	183 424.01
600284	浦东建设	上海市浦东新区国有资产监督管理委员会	建筑建材	12.09	9.81	200.59	34 600.00	418 314.00

天津区域个股

代码	简称	最新收盘价(元)	7月以来涨跌幅(%)	年内涨跌幅(%)	相对大盘强弱(%)	动态市盈率(倍)	A股流通股本(万股)	行业
600335	鼎盛天工	11.48	40.34	53.07	74.48	-	16 447.94	机械装备
000695	滨海能源	9.64	29.57	17.27	38.69	-	15 014.98	公用事业
600225	天津松江	7.99	27.42	-23.87	-2.46	307.33	12 372.35	房地产业
600583	海油工程	6.06	22.18	-36.19	-14.78	67.10	374 904.00	建筑建材
000537	广宇发展	12.30	21.66	-13.87	7.55	20.91	51 271.76	房地产业
002129	中环股份	13.35	21.03	46.70	68.12	-	25 508.66	电子元器件
600821	津劝业	5.91	19.15	-0.67	20.74	263.93	41 626.82	商业贸易
000897	津滨发展	4.76	18.41	-19.02	2.40	289.45	161 700.73	房地产业
600322	天津发展	4.79	17.98	-23.68	-2.26	29.08	104 081.48	房地产业
000965	天保基建	11.68	17.98	-22.65	-1.23	22.65	11 550.00	房地产业
000927	一汽夏利	9.05	17.08	-23.95	-2.54	17.08	159 517.10	交运设备
002337	赛象科技	30.73	17.07	-29.07	-7.65	46.74	3 000.00	机械装备
600082	海泰发展	5.48	16.60	-29.02	-7.60	388.49	60 717.38	房地产业
600468	海利电气	19.79	14.66	36.86	58.28	369.25	18 627.84	机械装备
000594	国恒铁路	3.92	14.57	-9.05	0.76	1 175.90	58 909.15	交通运输
600158	中体产业	9.05	13.69	-20.67	31.38	1 884.44	62 618.44	房地产业
600535	天士力	30.52	13.58	37.91	59.33	55.52	48 800.00	医药生物
300026	红日药业	42.70	11.63	-5.90	15.52	76.78	2 518.00	医药生物
000836	鑫茂科技	6.66	10.82	-10.28	11.13	-	25 532.15	房地产业
600800	ST磁卡	4.89	9.64	-17.12	4.30	886.73	44 635.33	电子元器件
600878	中储股份	7.21	9.40	-25.15	-3.73	23.13	39 199.21	交通运输
600874	创业环保	6.19	8.02	-17.42	3.99	45.80	108 722.84	公用事业
002134	天环环保	6.72	7.69	-17.04	4.38	514.92	24 584.98	电子元器件
601808	中海油服	11.88	7.41	-26.06	-4.65	13.66	49 998.00	建筑建材
600488	天药股份	7.27	7.07	-22.98	-1.57	80.01	54 289.00	医药生物
000652	泰达股份	7.48	6.60	-8.26	13.15	91.97	145 916.85	综合
002432	九安医疗	24.53	6.37	-7.82	13.60	-	2 480.00	医药生物
601919	中国远洋	9.26	6.07	-33.38	-11.97	26.81	216 286.74	交通运输
600751	SST天海	7.63	5.10	-19.09	2.33	-	10 368.93	交通运输
600645	ST中源	8.70	4.32	15.54	36.95	343.34	32 201.80	医药生物
600329	中新药业	13.15	4.28	21.71	43.12	21.77	53 343.37	医药生物
600717	天津港	8.58	3.37	-30.21	-8.80	22.72		