

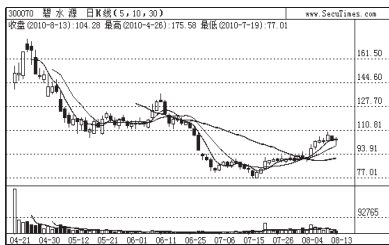
## 创业板点兵

本周创业板呈现震荡整理的格局,指数微跌 0.4%。个股方面涨多跌少,其中金刚玻璃、探路者、安科生物的周涨幅居前,均在 15%以上,乾照光电、朗科科技、欧比特的周跌幅居前,但是跌幅均在 5%以内。

最近几周的市场热点转换频繁,权重股与中小市值个股均演绎出不错的行情,创业板因此也展开了一波“吃饭”行情,但是能延续多久尚未可知,投资者可适当关注受到政策扶持、符合结构调整发展方向的优质个股。

### ·个股点评·

#### 碧水源 (300070)

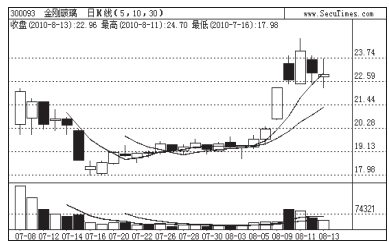


“十二五”和“十三五”时期,我国废水治理的投入将分别达到 12781 亿元和 15603 亿元,在“三河三湖”流域未来的潜在市场中,有 60%-70%的现有水厂将适用 MBR 技术来改造,而新建水厂采用 MBR 的优势也很明显;另外,在城市污水的深度处理中,几乎都需要 MBR 技术。

公司表示在年底前有望推出家用饮水设备,定位在高端市场。近期利好其股价的因素还包括:下半年仍有潜在新订单增加;年底将推出水处理新标准,对 COD、BOD 的要求将进一步提高,对广泛应用 MBR 技术是重大利好。

鉴于公司的产能及订单增长有望超预期,我们提高对公司的盈利预测,2010-2012 年的 EPS 分别为 1.33、2.64、3.78 元,PEG 低于 1。考虑到公司所处行业的市场前景广阔、盈利模式独特、自身资金雄厚以及未来在获得项目上的能力,公司有望保持较高的市场占有率,因此给予该股“推荐”评级。

#### 金刚玻璃 (300093)



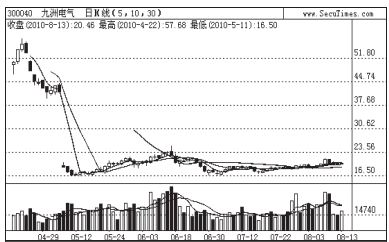
公司目前主营安防玻璃与 BIPV,募集项目投产后,安防玻璃的产能将达到 120 万平方米/年,光伏组件将达到 5MW。公司将用超募资金建设 50MW 的晶硅电池片生产线,其实早在三年前公司就开始筹备电池片生产线的建设,并与中山大学等研究机构合作进行研发。目前厂房已经建好,设备正在

筹备过程中,预计在春节前将初步建成,2011 年上半年调试。

公司的重点目标市场除了大型公共建筑以外,还努力开辟地下轨道交通安防系统领域。据悉,国务院已批复 22 个城市的地铁建设规划,总投资超过 7000 亿元,市场空间广阔,例如上海市的 6 号线与 9 号线就采用了公司的安防玻璃。另外,受海运市场需求爆发式增长的影响,船用防火玻璃市场也有良好的发展前景。

鉴于公司在安防玻璃方面拥有巨大的技术优势,并在 BIPV 与晶硅电池片领域快速扩张,我们预计其 2010-2012 年的 EPS 分别为 0.502、0.782、1.222 元,给予公司“推荐”评级。

#### 九洲电器 (300040)



公司主营业务为电力电子设备制造,主导产品为高压变频器、高频开关电源电源、电气控制及自动化产品等。其中,高压变频器产品近几年需求不断上升。公司在高压变频器和高频直流电源领域的市场份额均处于国内前列,并且在风电变流器、核电用直流电源和大功率光伏发电逆变器等产品研发上均有布局。公司是全球著名自动

化公司罗克韦尔在我国唯一的高压变频器合同制造商,是目前国内电力电子成套设备产品装备最精良的企业之一。

九洲电气已掌握了兆瓦级风力发电变流器的多项核心技术及生产工艺,技术上处于国内领先水平。两台风电变流器于 2010 年 3 月份在广东省风电场挂网试验,现在挂网试验效果良好,预计 2010 年下半年可以实现小批量生产。我国高压变频器产业在 EMC(合同能源管理)扶持政策的驱动下有望实现超预期增长,公司作为行业龙头之一有望受益,同时还兼具风电变流器及高频直流电源等其它业务增长点,未来业绩快速增长性较为确定,我们给予“推荐”评级。

#### 创业板本周市场表现

代码	名称	收盘价(元)	涨跌幅(%)	市盈率(倍)	市净率(倍)
300001	寒武纪	20.55	-0.24	14.74	4.07
300002	神州泰丰	27.87	-0.74	16.70	10.70
300003	汉鼎宇佑	50.55	-2.05	24.23	10.74
300004	博彦科技	49.84	-2.27	23.86	7.61
300005	联众互动	23.81	1.78	47.08	13.99
300006	世纪华通	26.66	-0.23	36.73	9.48
300007	世纪华通	26.66	-0.23	36.73	9.48
300008	上海佳豪	23.67	-1.19	24.80	7.51
300009	安泰集团	23.56	-0.31	24.70	12.84
300010	世纪华通	26.66	-0.23	36.73	9.48
300011	世纪华通	26.66	-0.23	36.73	9.48
300012	世纪华通	26.66	-0.23	36.73	9.48
300013	世纪华通	26.66	-0.23	36.73	9.48
300014	世纪华通	26.66	-0.23	36.73	9.48
300015	世纪华通	26.66	-0.23	36.73	9.48
300016	世纪华通	26.66	-0.23	36.73	9.48
300017	世纪华通	26.66	-0.23	36.73	9.48
300018	世纪华通	26.66	-0.23	36.73	9.48
300019	世纪华通	26.66	-0.23	36.73	9.48
300020	世纪华通	26.66	-0.23	36.73	9.48
300021	世纪华通	26.66	-0.23	36.73	9.48
300022	世纪华通	26.66	-0.23	36.73	9.48
300023	世纪华通	26.66	-0.23	36.73	9.48
300024	世纪华通	26.66	-0.23	36.73	9.48
300025	世纪华通	26.66	-0.23	36.73	9.48
300026	世纪华通	26.66	-0.23	36.73	9.48
300027	世纪华通	26.66	-0.23	36.73	9.48
300028	世纪华通	26.66	-0.23	36.73	9.48
300029	世纪华通	26.66	-0.23	36.73	9.48
300030	世纪华通	26.66	-0.23	36.73	9.48
300031	世纪华通	26.66	-0.23	36.73	9.48
300032	世纪华通	26.66	-0.23	36.73	9.48
300033	世纪华通	26.66	-0.23	36.73	9.48
300034	世纪华通	26.66	-0.23	36.73	9.48
300035	世纪华通	26.66	-0.23	36.73	9.48
300036	世纪华通	26.66	-0.23	36.73	9.48
300037	世纪华通	26.66	-0.23	36.73	9.48
300038	世纪华通	26.66	-0.23	36.73	9.48
300039	世纪华通	26.66	-0.23	36.73	9.48
300040	世纪华通	26.66	-0.23	36.73	9.48
300041	世纪华通	26.66	-0.23	36.73	9.48
300042	世纪华通	26.66	-0.23	36.73	9.48
300043	世纪华通	26.66	-0.23	36.73	9.48
300044	世纪华通	26.66	-0.23	36.73	9.48
300045	世纪华通	26.66	-0.23	36.73	9.48
300046	世纪华通	26.66	-0.23	36.73	9.48
300047	世纪华通	26.66	-0.23	36.73	9.48
300048	世纪华通	26.66	-0.23	36.73	9.48
300049	世纪华通	26.66	-0.23	36.73	9.48
300050	世纪华通	26.66	-0.23	36.73	9.48
300051	世纪华通	26.66	-0.23	36.73	9.48
300052	世纪华通	26.66	-0.23	36.73	9.48
300053	世纪华通	26.66	-0.23	36.73	9.48
300054	世纪华通	26.66	-0.23	36.73	9.48
300055	世纪华通	26.66	-0.23	36.73	9.48
300056	世纪华通	26.66	-0.23	36.73	9.48
300057	世纪华通	26.66	-0.23	36.73	9.48
300058	世纪华通	26.66	-0.23	36.73	9.48
300059	世纪华通	26.66	-0.23	36.73	9.48
300060	世纪华通	26.66	-0.23	36.73	9.48
300061	世纪华通	26.66	-0.23	36.73	9.48
300062	世纪华通	26.66	-0.23	36.73	9.48
300063	世纪华通	26.66	-0.23	36.73	9.48
300064	世纪华通	26.66	-0.23	36.73	9.48
300065	世纪华通	26.66	-0.23	36.73	9.48
300066	世纪华通	26.66	-0.23	36.73	9.48
300067	世纪华通	26.66	-0.23	36.73	9.48
300068	世纪华通	26.66	-0.23	36.73	9.48
300069	世纪华通	26.66	-0.23	36.73	9.48
300070	世纪华通	26.66	-0.23	36.73	9.48

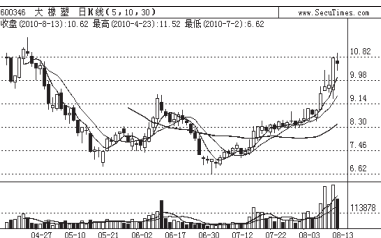
## 强势股点评

7月份的宏观经济数据基本符合市场预期,短期内股指震荡寻找支撑的格局难有大的改变。

有媒体称国家拨款 100 亿元支持的生物振兴规划将于 8 月底出台,点燃了生物制药板块做多的热情。莱茵生物再度成为板块领军个股。龙虎榜显示游资接力仍是其大涨的主要动力。大橡塑是国内大型橡胶塑料机械产品出口基地,股权划转至大连国资委后,旗下公司整合成为大橡塑发展的新契机。天科股份凭借“对口省市百亿投资支持新疆建设”的题材在本周强势上攻,成交回报显示机构投资者对其偏爱有加,未来区域经济炒作仍会不时活跃,投资者可考虑波段操作。恒星科技公告称将适时抛售风神股份 1000 万股以补充流动资金,以现价计算的投资收益率高达 100%以上。此外,公司定向增发投资高等级子午线胎用钢帘线扩产项目将会带来新的利润增长点,值得投资者中长期关注。华联控股前期因溢价收购房地产公司一度被抛售,近期强势反弹更有机参与其中,但除股价偏低外公司基本面并无改善,投资者不妨观望为宜。

(恒泰证券 杜晓珀)

#### 大橡塑 (600346)

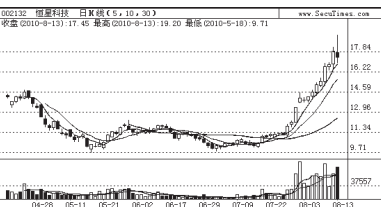


该公司主营塑料机械专用设备及其零配件的研制、生产,是国内同行业中规模最大的企业之一,

被列为国家大型橡胶塑料机械产品的出口基地。公司完全拥有核心技术的所有权。公司的产品成功打进欧洲市场,大大提升了知名度和影响力。公司拥有先进的数控机床和冷加工设备,并掌握多项关键专利技术。

该股近期在量能的配合下打开上行空间,以 5 日均线作为支撑,有望上攻至前期高点 12.98 元,建议短线投资者逢低介入。

#### 恒星科技 (002132)



公司主要有钢帘线、钢绞线、PC 钢绞线等三大产品,市场占有率达 40%以上。其中,钢帘线的市场需求

旺盛,新增 2 万吨产能也已投产,产销增长有望达 50%以上。随着国家电网投资速度的加快,钢绞线订单也保持了旺盛态势,PC 钢绞线作为第三代高档建筑材料其产量也将大幅提升,成为公司新的利润增长点。

受到太阳能多晶硅切割钢丝项目试产的消息影响,近期公司股价连续多个交易日上涨,目前涨幅已高,建议短期获利出局。

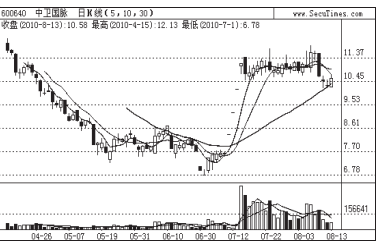
## 弱势股点评

近期萎缩的成交量和指标股的压力重重等因素将不支持股指出现趋势性的反弹。

银鸽投资本周公告称,中国光彩集团终止与漯河银鸽实业集团有限公司的股权转让协议,市场预期已久的重组在最后关头功亏一篑,受此影响公司股价放量下行,投资者短期回避为好。中卫国脉前期受到董事会将继续推进重大资产重组的消息刺激涨势惊人,不过连预案都没有公布的重组并不是一件短时间内就能完成的事情,经过了最初的冲动之后本周市场重新回归理性。ST 金瑞 2009 年重组后转型为煤炭生产企业,8 月 3 日公布 2010 年中期报告,并公告重大资产重组实施完成,“见光死”行情随即再度上演——因为公司基本在煤炭板块中属于绩差股,目前估值水平已明显偏高。宜科科技与霞客环保为中小板上市初期股票,同属于纺织服装题材,由于基本面并无特色,不属于市场热点所在,在人民币汇率持续缓慢增值的背景下,两家公司股价难有好的表现,投资者不妨观望。

(恒泰证券 杜晓珀)

#### 中卫国脉 (600640)

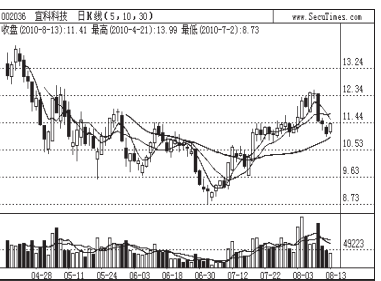


公司主营无线寻呼业务,是上海目前最大的寻呼企业,业务涵盖数字集群通信、移动增值服务、电信业

务代理、网络工程技术等领域。公司日前公布了补充、完善重大资产重组的方案,拟注入资产中的三处瑕疵房产将可获得 1558.9 万元的补偿。预期公司 2011 年度、2012 年度净利润分别达到 6000 万和 1 亿元,不足部分中国电信将以现金方式作出全额补偿。

该股经过长期横盘整理,调整较为充分,有再次启动的迹象,可适当关注。

#### 宜科科技 (002036)

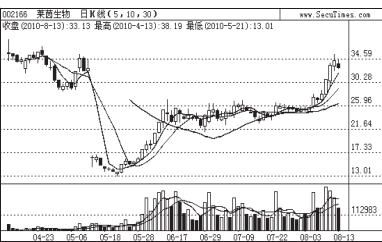


公司是全国最大规模生产、销售中高档服装用衬的龙头企业,综

合指标排名第一。公司产品拥有中国驰名商标、浙江省名牌产品等称号,在引进国际顶级衬布品牌“宝马”牌及国际顶级里布品牌“宾霸”牌后,进一步提升了公司的竞争力。

二级市场上,经过一季度股价大幅拉升后,目前筹码非常集中。该股自 7 月份反弹以来涨幅较大,本周随大盘回调,短期止跌企稳,中期处于修整格局,建议投资者谨慎操作。

#### 莱茵生物 (002166)

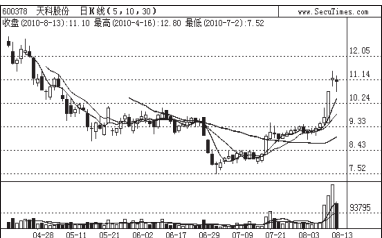


公司主营植物提取产品,已经掌握 200 多种植物提取物的生产技术,形成 3000 吨原材料的年生产能力,

产品 95%以上用于出口,与美、德、日、韩等十几个国家和地区的 80 余家天然药品、食品、保健品及化妆品制造企业和医药原料贸易商建立了稳定的业务关系。公司具有显著的技术优势和原材料资源优势,但 2010 年公布的中期业绩并不理想,在行业中处于较低水平。

该股近期连续三个交易日上涨,累计涨幅达到 20%以上,上行压力明显加大,建议投资者暂时观望。

#### 天科股份 (600378)

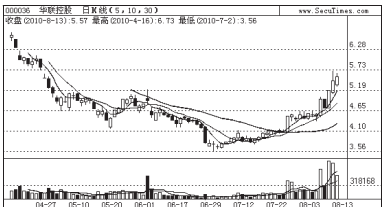


公司是西南化工研究院以其旗下主要的研究、设计和生产类资产发起上市的,在主业上技术雄厚,优势

明显,是国内气相法二甲醚技术唯一持有方,同时拥有成渝特区、节能环保、低碳经济、西部开发等多重题材。近日,中国化工集团的全资子公司昊华集团对公司进行收购,公司有望成为中国化工整体上市平台的预期更加强烈。

受到重组利好刺激,该股近期逆市大涨,公开披露信息显示有多家机构买入,建议投资者关注公司重组进程,逢低介入。

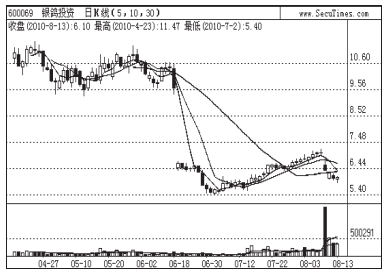
#### 华联控股 (000036)



公司 2009 年完成了产业结构调整,主营业务转变为综合性房地产开发及运营,并在主营业务转变的影响

下业绩扭亏为盈,实现每股收益 0.25 元的较好业绩。公司股票自今年 6 月 4 日起撤销退市风险警示,由于基本面发生好转,公司股票价值低估的现象十分明显。因此最近在二级市场上受到资金的青睐,目前该股短线上趋势保持良好,但由于短线涨幅较大,投资者应谨慎持有,当放量滞涨的情况出现时逢高卖出,中长线仍可继续关注该股。

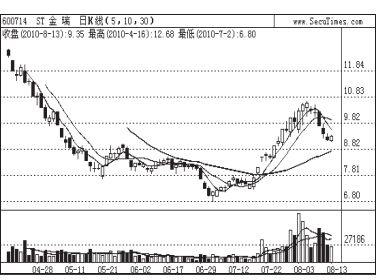
#### 银鸽投资 (600069)



公司主营纸张、纸浆及其深加工产品。2009 年 8 月 12 日,中国

光彩事业国际投资集团表示将在未来 12 个月内继续增持公司股份并谋求控股地位,使得该股表现颇佳,更能在今年低迷的市场中魅力独显。但是 8 月 9 日公司接到光彩集团的来函称,鉴于目前条件不成熟,决定在有效期内终止计划,并解除与公司控股股东漯河银鸽实业集团有限公司签署的股权转让协议,致使该股连续下跌,建议投资者减仓。

#### ST金瑞 (600714)

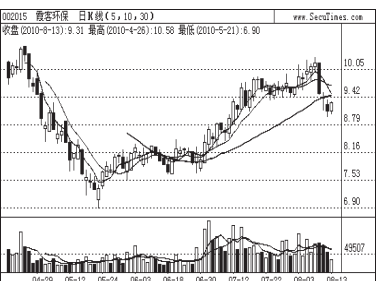


2009 年公司实施了重大资产重组,主营业务新增了煤炭的生产与销

售。新注入的资产具有较强的盈利能力,2010 年 1-9 月累计净利润与上年同期相比扭亏,8 月 3 日公布的半年报显示每股收益 0.0675 元。截至目前,青海金瑞矿业发展股份有限公司的相关资产已依法办理完毕过户、交接等手续,资产重组已实施完毕。

该股近期由于利好出尽,在获利筹码回吐下出现放量下跌形态,建议投资者逢高减持,待换手充分后再介入。

#### 霞客环保 (002015)



公司作为绿色环保型企业,是全国最大的彩色纤维研发中心,产

销的“霞客牌”有色纤维和有色纱线被国家企业发展中心评为 AAA 级品牌,同时远销欧盟,为公司业务扩张开辟了新的道路。

二级市场上,该股在前期压力带附近出现放量调整走势,短期均线指标也出现拐头向下的趋势,不排除继续修复指标的可能性。

建议投资者在操作上可以波段操作为主,短期止损位在 8.7 元附近。