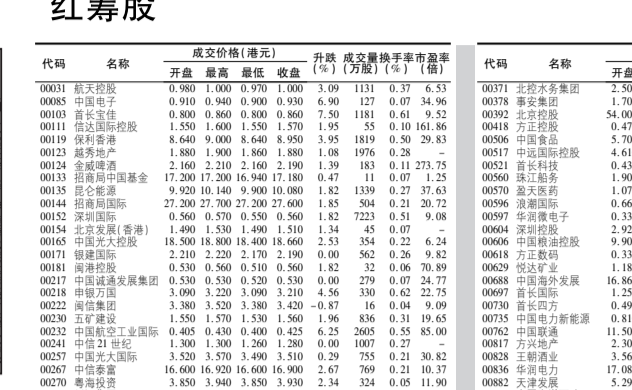
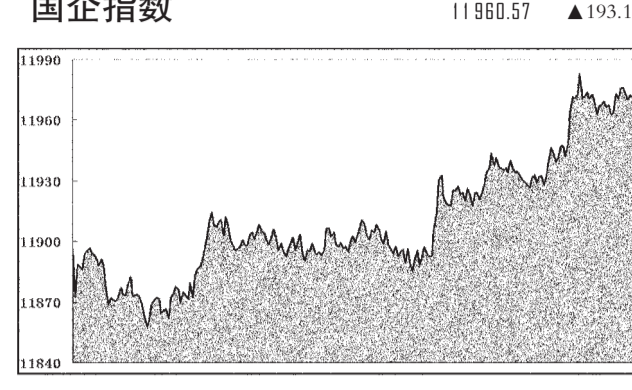
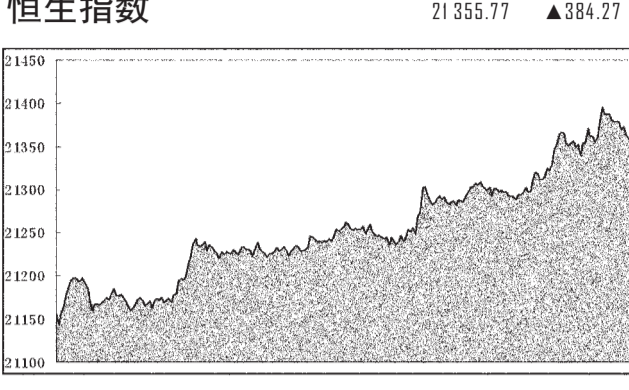


恒指 21355.77 ▲384.27 企指 11960.57 ▲193.16 红筹股



港股 涨幅最大 跌幅最大

Table with columns: 代码, 名称, 收盘价(港元), 涨跌幅(%), 成交量(万股)

H股 涨幅最大 跌幅最大

Table with columns: 代码, 名称, 收盘价(港元), 涨跌幅(%), 成交量(万股)

H股 涨幅最大 跌幅最大

Table with columns: 代码, 名称, 收盘价(港元), 涨跌幅(%), 成交量(万股)

Table with columns: 代码, 名称, 收盘价(港元), 涨跌幅(%), 成交量(万股)

开放式基金净值

Table with columns: 基金名称, 净值, 涨跌幅, 日期

开放式基金净值

Table with columns: 基金名称, 净值, 涨跌幅, 日期

开放式基金净值

Table with columns: 基金名称, 净值, 涨跌幅, 日期

上交所B股

Table with columns: 代码, 股票简称, 收盘, 升跌, 每股, 换手率, 市盈率, 市净率

深交所B股

Table with columns: 代码, 股票简称, 收盘, 升跌, 每股, 换手率, 市盈率, 市净率

上交所ST股

Table with columns: 代码, 股票简称, 收盘, 升跌, 每股, 换手率, 市盈率, 市净率

深交所ST股

Table with columns: 代码, 股票简称, 收盘, 升跌, 每股, 换手率, 市盈率, 市净率

注:本版图表示本报信息部根据上交所每日行情提供的基础数据整理;深市带\*者为深证成份股指数入选;带▲者为深证100指数入选;带#者为深证100指数入选;带#者为深证100指数入选