

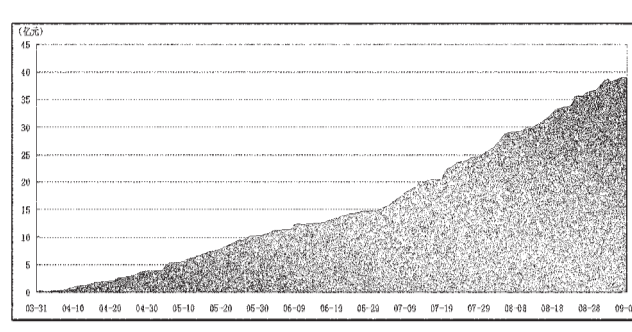
更多精彩内容请登录 STCN 证券时报网·中国 http://data.stcn.com

规模剧增 融资融券余额直逼40亿

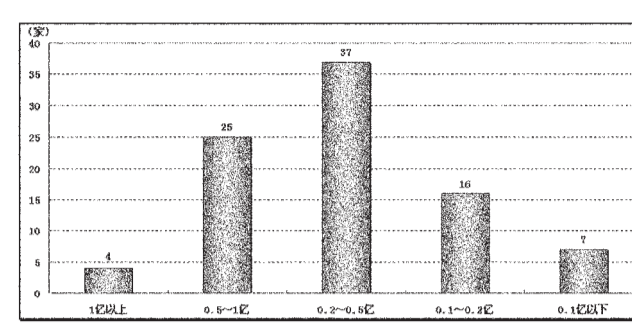
自今年3月31日融资融券业务试点推出以来,融资融券规模就经历了大幅增长,截至9月7日,两市融资融券余额39.23亿元,直逼40亿元整数关。其中,融资融券余额38.99亿元,融券余额2423万元。从融资融券看,沪深两市融资融券在亿元以上的共有浦发银行、招商银行、中信国安、民生银行等4只个股,而从融资融券余额前5只个股看,除中信国安之外,其余4只均为银行股。

数据显示,融资融券推出以来所有曾入选融资融券标的的个股中,累计融资买入金额在亿元以上的共有56只,其中,中信国安以5.37亿元的金额成为累计买入金额最多的个股,而从融券卖出看,共有76只个股曾被融券卖出,其中,国电电力、招商银行、保利地产、中国平安等4只个股累计融券卖出量高达百万股以上。(余莉)

标的融资融券余额变动



标的融资融券余额区间分布



标的融资融券余额排行

代码	简称	融资融券余额(万元)	代码	简称	融资融券余额(万元)
600000	浦发银行	15 235.82	600030	中信证券	8 410.26
600036	招商银行	13 578.69	601318	中国平安	8 205.15
000089	中信国安	12 693.44	000623	吉林敖东	8 173.51
600016	民生银行	12 143.42	000402	金 融 街	7 935.24
000001	深发展A	9 782.81	000858	五粮液	7 907.80
000338	潍柴动力	9 620.31	601166	兴业银行	7 554.58
000157	中联重科	9 569.50	600048	保利地产	7 466.73
601766	中国南车	8 564.65	601899	紫金矿业	7 217.00
600519	贵州茅台	8 493.99	600837	海通证券	7 171.57
600089	特变电工	8 433.08	601318	中国平安	7 125.47

标的融资融券融资明细及市场表现

代码	简称	9月7日融资融券余额(万元)	9月7日融资融券交易总量(万元)	3月31日以来		最新收盘价(元)	3月31日以来涨跌幅(%)	3月31日以来换手率(%)	动态市盈率(倍)	
				累计融资买入额(万元)	累计融券卖出量(股)					
000001	深发展A	9 782.81	-	18 647.42	543 042	17.65	-25.37	82.55	10.14	
000002	万科A	4 022.89	135.21	4 158.10	15 564.92	386 800	8.57	-8.77	90.73	16.75
000024	招商地产	1 558.71	0.38	1 559.08	7 992.53	283 763	18.29	-23.98	316.52	14.95
000027	深圳能源	2 133.51	-	2 133.51	150 200	10.84	-15.97	138.26	13.62	
000039	中集集团	1 679.00	17.98	1 696.98	3 517.56	142 051	14.20	-0.25	73.04	20.71

标的融资融券融券明细及市场表现

代码	简称	9月7日融资融券余额(万元)	9月7日融资融券交易总量(万元)	3月31日以来		最新收盘价(元)	3月31日以来涨跌幅(%)	3月31日以来换手率(%)	动态市盈率(倍)	
				累计融资买入额(万元)	累计融券卖出量(股)					
600030	中信证券	8 410.26	-	28 956.52	50 200	11.74	-36.16	83.36	22.21	
600036	招商银行	13 578.69	42.21	13 620.91	35 623.38	2 764 434	13.56	-16.17	47.37	11.08
600048	保利地产	7 466.73	22.46	7 489.19	2 076 037	11.80	-25.89	100.86	16.59	
600050	中国联通	2 852.18	2.22	2 854.40	9 590.59	332 000	5.12	-18.47	45.98	65.50
600089	特变电工	8 433.08	-	8 433.08	27 272.44	9 000	17.94	-13.59	155.56	18.94

7月以来股票型基金平均收益率超16%

代码	简称	最新份额净值(元)	7月以来净值增长率(%)	今年以来净值增长率(%)	基金经理	类型
260112	景顺能源	1.1520	31.66	11.84	余广	稳健成长型
580003	东吴行业	1.2189	28.75	16.80	任仕社	积极成长型
350005	天治创新	1.3819	28.57	11.94	龚伟	稳健成长型
000021	华夏优势	2.3820	28.41	4.38	刘文动	稳健成长型
110011	易基中小盘	1.6810	25.00	-0.27	何云峰	稳健成长型

代码	简称	最新份额净值(元)	7月以来净值增长率(%)	今年以来净值增长率(%)	基金经理	类型
450007	国富成长	1.2402	19.65	0.77	潘江	稳健成长型
590001	中欧优选	1.3943	19.65	-12.19	王丽萍	稳健成长型
217012	招商领先	1.0680	19.60	-5.15	涂冰冰	稳健成长型
519019	大成景阳	0.8730	19.59	9.95	杨建华	稳健成长型
420005	天弘策略	1.0730	19.49	6.55	吕宜振 姚锦	积极成长型

代码	简称	最新份额净值(元)	7月以来净值增长率(%)	今年以来净值增长率(%)	基金经理	类型
217010	招商大盘	1.4030	16.92	-0.62	刘军 周德积	积极成长型
121005	招商创新	0.8995	16.89	-5.46	徐沛	积极成长型
540007	汇丰2012	1.2855	16.84	-3.02	蔡伟 冯超	生命周期型
519039	长盛同德	0.8903	16.82	-7.16	邓永明 王雪松	稳健成长型
040008	华安优选	0.7426	16.82	-10.51	张伟	稳健成长型

代码	简称	最新份额净值(元)	7月以来净值增长率(%)	今年以来净值增长率(%)	基金经理	类型
161611	融通内需	1.0020	14.51	-7.48	陈晓生 鲁万峰 邹敏	稳健成长型
519068	添富焦点	1.2413	14.38	-0.88	齐东超	积极成长型
540007	汇丰小盘	1.0278	14.30	0.97	蔡立群	稳健成长型
519018	添富均衡	0.7892	14.23	-4.22	陈晓明 郑理 孙志	平衡型
540002	汇丰龙腾	1.8286	14.10	-2.30	廖志峰 林彬	稳健成长型

(专题数据由上海聚源数据服务有限公司提供,数据来源于上市公司公告,若有出入,请以公告为准。)