

新股发行提示

Table with columns: 证券代码, 证券简称, 发行总量, 网下发行量, 网上发行量, 申购价格, 申购日期, 中签日期, 发行市盈率. Lists various IPOs like 300128 普富新材, 300127 银河磁体, etc.

制作:本报信息部

谨防三大背离打破市场运行现状

国信证券经济研究所策略分析师 黄学军

我们认为目前市场出现了三大背离。当背离的趋势越大时,我们对顺势而为就要越加谨慎。尽管我们没办法预计这种背离将在何时结束,但是打破这种背离的走势随时可能出现。

投资者思维的背离

首先是投资思维的中长期与短期的背离。股市容易把长期的问题中期化,中期的问题短期化,短期的问题长期化,其反应到股市上就会被放大到极致。

四大信号值得关注

对于未来,我们最关心的是,能否寻找一些蛛丝马迹来判断这种背离是继续强化还是有所变化。上述三大背离短期是否有逆转的可能呢?我们认为,以下几种情形会出现变化:

实体与虚拟的背离

其次是实体与虚拟的背离,这强烈的体现在房地产与股票市场的背离中。根据最新的房地产公司公布的数据显示,金地集团8月实现销售面积26.59万平方米,同比增长59.6%。

产板块也出现调整,其背景是房地产调控政策的密集出台。大盘股与中小盘股的背离。在市场风格方面,中小盘股和主板蓝筹股的估值水平也出现显著的背离。

数据差异已创出新高,中小板个股和沪深300成分股的估值的差异有三倍之多。对此,我们从以下五个方面进行分析: (1)风格的背离体现了政策的有保有压,也是对产业结构调整的反应。

(2)风格的背离体现了成长性的不同,中小板的成长性受到机构的追捧也是合理现象。(3)风格的背离也体现了资金驱动的本质属性。随着全流通以及股指期货的推出,机构并没有大规模参与股指期货,而退市的制度不完善,也成为资金追逐中小盘股的一个理由。

(4)从一级市场和二级市场的互动中,也印证了这两类个股的背离情况。我们看到,随着二级市场估值的提升,一级市场也是水涨船高,两者相互抬高。

第一是系统性风险。典型的就是货币政策收紧,比如加息、调整存款准备金率等手段。从目前看,货币政策的不确定性仍是影响市场的最重要的因素。第二是房地产市场出现积极信号,如价跌量升,市场出现风格转换;或者房价上涨,再次受到政策打压。

第一看货币政策的方向。从基本盘面看,我们判断目前的市场还是处于小“滞胀”阶段,就是短期经济下行风险依然存在。尽管8月份的PMI数据有所上升,但是考虑历年的季节性因素,上涨的幅度还是比较小。

风险加大。如果超出预期,收紧的预期就会比较强烈。第二是房地产“价跌量升”的矛盾现象。

第三是单个行业的利空带来的变化。典型的是医药行业最近受到一系列事件的驱动,如“超级细菌”、“蛔虫”等影响。而类似7月初《药价管理办法》对行业的影响短期内还不会出现。

第四是新股发行市盈率的变化。

目前超募现象已有所减少。

积极把握三类机会

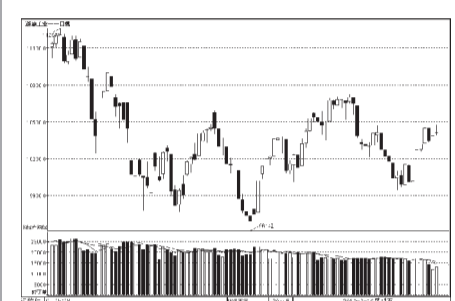
我们认为,第一和第二因素是改变当前市场趋势的重要变量,而第三、四因素是改变市场节奏和风格的重要因素,而不会影响整体的趋势。结合上述的判断,我们认为,市场短期还将维持一个震荡走势。

股的炒作,建议投资者谨慎参与。

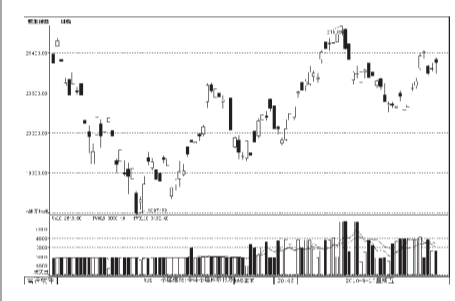
对于具体的投资机会,我们建议从以下三个方面入手:一是“滞胀”经济周期判断下的行业选择。如受益未来西部开发和保障性住房拉动的相关行业,如机械、建材;其次是农业、零售、食品饮料和小金属等抗通胀行业。

二是“十二五”规划中的受益行业,如医药流通领域、物流以及软件行业等。

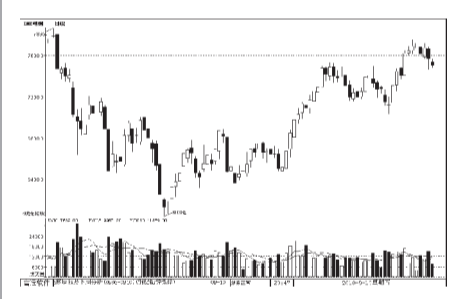
世界主要指数一周表现



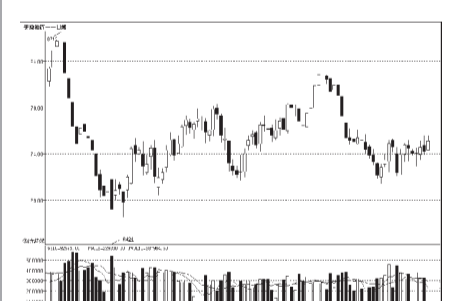
道琼斯:本周延续强势反弹,短线仍有走高动能,但中线风险仍大。



恒生指数:本周维持高位震荡,但上行压力也逐步加大,后市宜保持谨慎。



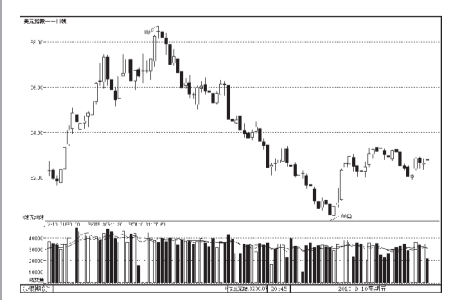
伦敦铜:本周呈现冲高回落走势,短期仍有下跌风险,中期宜维持观望。



美原油:本周维持横向整理,短期即将选择突破方向,保持观望为宜。



美黄金:本周出现调整走势,短期仍有进一步下跌空间,但中期上行趋势不改。



美元指数:本周震荡格局,短期有止跌迹象,中线则仍有上升空间。(万鹏)



官兵/图

市场风险逐步临近

国泰君安证券:7月份以来宏观经济中的PMI、中观领域的钢材,都预示着去库存所带来的经济快速回落已经告一段落,反弹行情有向反转演变的可能。

风格转化概率增加

招商证券:我们认为,进入9月中后小板和创业板的强势很难维持,尽管短期仍有动量上冲的可能性,但该板块面临的风险正在逐步积累。

CPI仍有上行压力

安信证券研究所:今年8月初,我们发表《对中期通胀趋势的评估》,趋势性地看高未来的CPI。这篇报告引起市场的普遍关注,并招致广泛的批评和质疑。

机构观点

我们认为PPI对CPI的中期影响主要体现在食品领域的通胀预期,而PPI对CPI非食品的影响较小。我们在对CPI的预测中已经考虑了PPI偏低的牵制作用;否则,如果明年经济存在过热趋势,那么通货膨胀可能远不止4%左右的水平。

律师征集黄光裕案民事索赔诉讼委托

律师认为,其利用内幕信息交易,投资者受损,依据南京会议精神,投资者有权索赔

证券时报记者 文雨

沸沸扬扬的黄光裕内幕交易案终于落幕。今年8月30日,北京市高级人民法院对黄光裕案进行了二审宣判。黄光裕三罪并罚被判14年,及罚没8亿元人民币的判决维持不变。

黄光裕等人利用内幕信息对中关村股票进行交易,获取非法利益。该违法行为给广大投资者造成了巨大损失,北京杨兆全律师事务所杨兆全律师表示,“为了维护投资者合法权益,我们将征集黄光裕内幕交易民事赔偿案的诉讼委托。”

我们将征集黄光裕内幕交易民事赔偿案的诉讼委托。记者获悉,除此之外,上海新望闻达律师事务所宋一欣、张瑜律师,广东经天律师事务所郑名伟律师也开始征集该案的诉讼委托。

2007年5月30日至31日,最高人民法院副院长奚晓明在全国民商审判工作会议(南京会议)发表讲话,明确表示根据《中华人民共和国证券法》,投资者因内幕交易而对侵权行为人提起的民事诉讼,相关人民法院应当受理。

《内幕交易认定办法》、《证券市场操纵价格认定办法》。在《民事案件案由规定》中,最高人民法院规定了证券内幕交易纠纷案由。

宋一欣律师表示,根据上述规定,因内幕交易受到权益受损的投资者,都可以向有管辖权的法院提起民事赔偿诉讼。投资的损失包括:投资差额损失、印花税、佣金及利息等。

符合条件的投资者为:2007年4月27日至2008年5月7日期间,曾经持有过中关村股票,并存在亏损的投资者,均可起诉。

投资者应向律师提供下列材料包括:身份证复印件、深圳证券交易所股东卡复印件、买卖中关村股票的对账单或交割单原件(经证券公司营业部盖章)、联系电话手机及地址邮编。

律师称。

友情提示:

上海新望闻达律师事务所宋一欣律师、张瑜律师联系电话:021-61204525;联系地址:上海市肇嘉浜路366号9C(200031) 北京杨兆全律师事务所杨兆全律师联系电话:010-58603966,58603737;电子邮箱:qqlaw.cn@126.com 广东经天律师事务所郑名伟律师联系电话:0755-82911957;电子邮箱:zmwlawyer@163.com