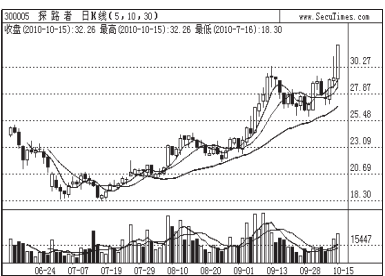


创业板点兵

国庆后第一周的市场走势堪称火爆。在流动性相对充裕的背景下,大盘蓝筹股的估值洼地更受资金偏爱,蓝筹股与中小板、创业板相比可谓冰火两重天。本周创业板与大盘呈现出走势背离的现象。创业板指数周跌幅1.63%,个股更是涨少跌多。另外,本月28日,去年首批上市的创业板将面临天量解禁,投资者应注意相关风险,适当规避相关个股。

·个股点评·

探路者(300005)



探路者延续了上周上涨的走势,本周大涨11.3%。

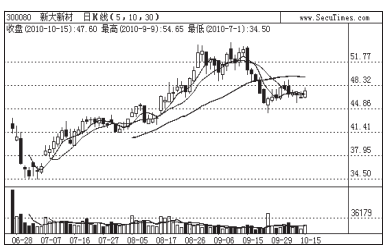
公司由原来的总部统一管理升级为跨区域管理模式,并投入了大量的人力资源。从开店情况来看,公司在快速扩张阶段,并在今年加大了直营

比例以及ERP建设力度,预计未来对终端的控制和把握能力将明显提升。

从行业的竞争格局来看,公司仍然与勒斯菲斯、哥伦比亚处在行业的第一梯队,这一战略群组的竞争区域目前仍然主要集中在一二线城市。另外,公司自主研发能力进一步提升公司竞争力,上半年获得5项实用新型专利及2项外观设计专利。

虽然公司当前估值偏高,但所处行业发展空间广阔,且公司是国内户外行业的龙头企业,目前正在积极加快渠道建设,扩大自身的市场份额,有望受益于行业的快速发展,我们给予公司“谨慎推荐”评级。

新大新材(300080)



公司是我国规模最大的晶硅片切割用料生产企业之一。作为专业从事太阳能晶硅片、半导体线切割用料研发、生产、销售的高新技术企业,公司具备较强的技术研发优势。

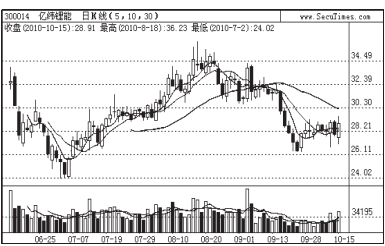
今年以来,受下游光伏行业景气回升的影响,公司产品供不应求,产品价格

不断上涨。公司盈利也增长较大,半年报披露的每股收益为0.65元,并预计2010年1-9月的净利润约1.13-1.19亿元,与上年同期相比增长104%-114%。

公司近年来快速成长,未来有望成为中国太阳能光伏产业中专业的晶硅片切割用料、废砂浆回收处理的龙头企业,预计未来两年年增速将超过30%。

二级市场上,股价近几个月来呈震荡攀升形态,走势较好,而且目前每股资本公积金高达10.33元,未来有大比例送转的可能。我们给予公司“谨慎推荐”评级,建议投资者保持关注,逢低介入。

亿纬锂能(300014)



公司是中国最大、世界第五的锂电池供应商,还是广东省第一批29家“创新型中小企业”之一,并被国家科技部认定为国家火炬计划重点高新技术企业。

公司主营锂一次电池,其中锂亚电池在国内市场占有率达到了39%,国际占有率约3%-5%,销售收入占比60%以上,贡献利润达89%。受益于国

家对基本电网和智能电网建设的投入,今后3-5年内国内智能电表市场将出现快速增长,按照每个电表配备一只高能锂电池计算,市场需求量将达2亿只以上,而公司是目前国内唯一可规模化生产高端锂一次电池的垄断性企业。此外,在汽车电子系统、电子安防和RFID领域,公司的产品也有广阔的成长空间。

目前召开的五中全会正在审核的“十二五”规划,智能电网、射频识别(RFID)、汽车电子都将是国家重点发展的行业。亿纬锂能作为电池提供商,未来具有较大的盈利空间。我们给予公司“增持”评级,但该股票面临10月30日解禁的压力,投资者要注意其风险。(平安证券)

创业板本周市场表现

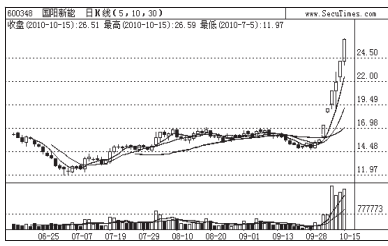
Table with columns: 日期, 代码, 简称, 收盘价(元), 本周涨跌幅(%), 本周换手率(%), 本周成交量(亿股), 本周成交额(亿元), 本周涨跌幅(%), 本周换手率(%), 本周成交量(亿股), 本周成交额(亿元)

强势股点评

在外国股市、商品期货大涨及通胀预期的背景下,沪深两市终于爆发,沪指以8.49%的周涨幅刷新一年半的纪录。

受原油期货价格上涨及“千年极寒”传言的影响,A股市场上煤炭板块异军突起,国阳新能、兖州煤业成为龙头。尽管煤炭行业将受益于北方取暖期的到来,但“千年极寒”很可能是一种题材炒作,短期的暴涨后煤炭板块回调压力也在增大。广晟有色作为南方稀土整合龙头企业之一,创造出10个交易日股价翻番的奇迹。其在本周五公告三个月内无重组等重大事项后仍封于涨停之上。龙虎榜显示游资仍是主导力量,投资者对高高在上的股价最好还是多看少动。同属广东广晟资产经营有限公司控股的中金岭南走势不甘示弱,在子公司收购全球星矿业公司消息的刺激下也是连续涨停,不过价涨量缩的迹象也许预示着调整即将到来。棉花期货价格屡创历史新高,带动了化纤产品价格的上漲,新民科技的三季度业绩预告幅度上调证明了这一点。龙虎榜显示有多家机构净买入,在棉花价格上涨的背景下,公司的“钱景”值得投资者期待。(恒泰证券 杜晓珀)

国阳新能(600348)

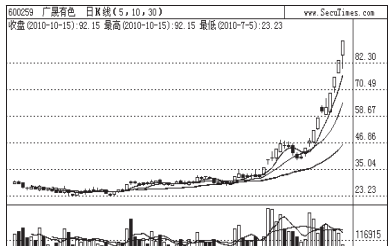


公司是全国重要的优质无烟煤生产基地,所产煤炭属于年轻无烟煤,具有低灰、低硫、挥发分适中、可

磨性好、发热量高的优点;公司的煤炭开采量及管理技术水平均居全国领先水平,也是我国最大的煤炭工业生产基地之一,公司还率先在全国试验成功并推广使用了当今最先进的“综采放顶煤技术”。

二级市场上,该股在10送15除权后横盘近三个月,但近期在六个交易日里涨幅约60%,实属强悍!基于良好的基本面,其后期仍有上升空间,可逢低关注。

广晟有色(600259)



公司主营有色金属的开采、加工与销售。2010年以来,稀土和钨行业

延续了复苏趋势,产品价格与去年同期相比有较大涨幅。同时,国家加大了对稀土行业的管理力度,在资源开采、出口配额、环境保护等方面出台一系列管理措施,有力地推进了稀土行业的健康发展进程。

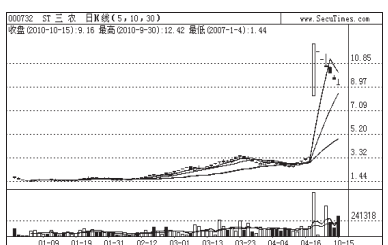
受益于上述原因,该股在二级市场上强势上攻,从9月初开始上涨到目前为止股价累计涨幅达到惊人的181%,但也正因为如此,投资者要适当规避。

弱势股点评

在本周股指连创新高之际,前期一些强势品种却走出逆市下跌行情。

ST三农停牌三年零五个月后又重返A股市场,复牌当日263%的涨幅让“禁闭”三年的股东们一次乐个够。重组后公司转型为房地产企业,尽管扭亏成功,但业绩在房地产上市公司中却属于中下等,股价将踏上回归之路。杭齿前进是本周上市新股,上市当天118%的涨幅及92.08%的换手率,说明定价偏高及筹码的不稳定性。大华股份是今年的大牛股,2009年报分红除权后震荡上行,创出复权182元历史新高后展开震荡,本周放量下跌并击穿短期均线。罗莱家纺今年股价涨幅近两倍,本周放量下行,建议在缩量企稳之后再作选择。武汉中商作为抗通胀股一度受到市场关注,本周逆市下跌,短线在60日均线处获得支撑,后市能否再续升势还有待于观察。尽管市场的强势超出投资者预期,但上涨同样意味风险不断增加,逢高兑现利润也许是一个不错的选择。(恒泰证券 杜晓珀)

ST三农(000732)

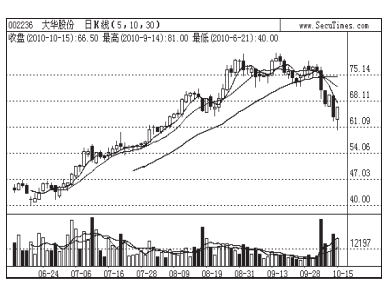


公司是全国最大的农药出口企业之一,具有年产农药原药1.2万吨及年产化工产品1万吨的生产能力。

现有固定资产原值4.6亿元,净值2.6亿元。公司下设10个生产车间,1个省部级技术中心,现有草甘膦、乐果、三唑磷、氧乐果、福草敌、烧碱、氯乙酸等30多个产品,40多个品种。随着房地产资产的注入,公司的主营业务也由此前主营农药变更为农药和地产相结合。

二级市场上,该股复牌创出历史新高后持续回落,短线有望止跌企稳,可适量关注。

大华股份(002236)



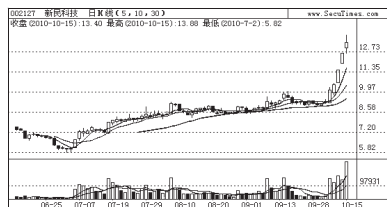
公司主营安防视频监控产品的研发、生产和销售,是我国安防视频监控行业的龙头企业,主要产品为嵌

入式DVR,其市场份额位居第二位。公司产品被应用于世界最大水电工程三峡葛洲坝电厂远程监控项目、国内最大直流500KV换流站宜昌龙泉换流站项目等重大项目。

公司预计2010年1-9月净利润同比增长幅度为100%-140%,三季报公布日为2010年10月19日。

二级市场上,股价连续上涨后有部分获利筹码兑现,近期股价放量下跌,短线还将以调整为主,建议投资者逢高减持。

新民科技(002127)

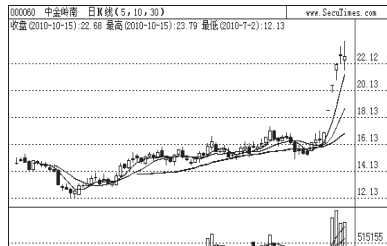


公司主营差别化纤维涤纶长丝,具有多年的丝绸生产经验,公司拥有从原料到制衣的完整产业链,协同优

势明显。由于差别化纤维涤纶长丝在纺织业中替代棉花的优势明显,在棉花价格持续上涨后,下游行业对差别化纤维涤纶长丝的需求特别旺盛,产品毛利率同比及环比预计将持续增加。

由于受到国际农产品价格上涨的比价效应带动,该股迅速突破8.5-9.5元的箱体上沿,涨幅近50%,但目前股价已透支对未来业绩上涨的预期,投资者宜谨慎。

中金岭南(000060)

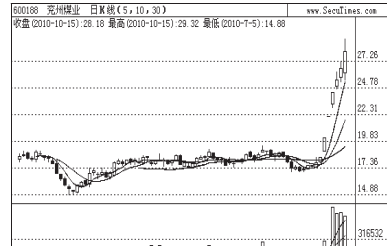


公司主营铅锌采选冶炼,拥有居国内领先水平的采选工艺,同时

具备自有矿山资源优势。公司近期公告将通过控股子公司全面要约收购全球星矿业公司,如果收购成功,公司的铜、金储量都将大幅增加,为公司未来业绩增长提供有力的保障。

从市场表现来看,该股近期上攻态势凌厉,短期均线系统由粘合迅速向上发散,但由于短期涨幅较大,预计近期会转入高位震荡整理,操作上不宜过度追涨。

兖州煤业(600188)

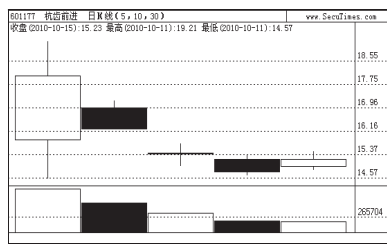


公司是华东地区最大的煤炭生产商和中国最大的煤炭出口企业之

一,是国内唯一一家在境内外三地上市的煤炭公司,在行业中处于龙头地位。由于美元汇率波动,导致兖州煤业的美元贷款产生账面汇兑收益,半年度主营业务同比增长60%以上;加上人民币升值、国际大宗商品屡创新高,对公司业绩稳定增长奠定了基础。

二级市场上,兖州煤业H股于9月末先于A股启动,涨幅达32%,其A股涨幅已接近70%,建议锁定利润。

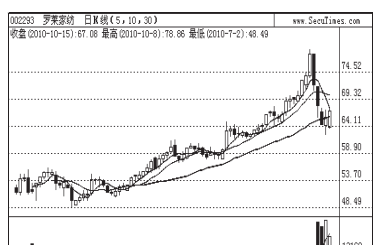
杭齿前进(601177)



公司主营齿轮传动装置,应用于船舶、工程机械、汽车、风电四大领

域,在行业内具有一定的优势。该股发行价8.29元/股,发行市盈率43.86倍。周一在沪首上市超预期的涨幅达117.85%,创出今年以来沪市新股首日上市的最大涨幅,但随后几日又上演了冰火两重天的走势,和大盘连续强劲上扬的鲜明对比表明高市盈率发行和上市高开一步到位的新股不会得到后市资金的关注。

罗莱家纺(002293)

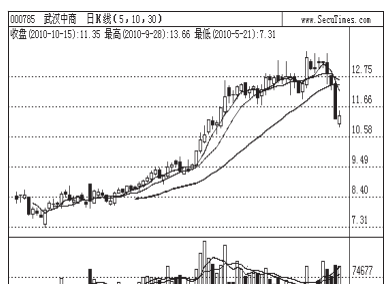


主营业务为家用纺织品的研发、设计和生产和销售。公司上半年实现

营业总收入6.62亿元,同比增长59.43%;实现净利润0.77亿元,同比增长58.96%,增幅略超市场预期。公司通过加快直营店的扩张速度,增加订货会数量,提高了业绩增长的确定性。预计1-9月份净利润同比增长在30%-50%。

二级市场上,该股近日股价连续下挫,但在60日线附近有较强支撑,后市仍有上升空间,投资者可适当关注。

武汉中商(000785)



武汉中商集团股份有限公司的前身武汉市中南商业大楼,是一家

以商贸零售业为主业,同时涉足房地产、电子商务、进出口贸易等产业的国有控股大型商业上市公司。企业销售、利润以年均30%的速度递增,连续多年位列全国商业10强、国内连锁30强、中国零售100强、中国企业500强,属于基金重仓品种。

二级市场上,公司股价前期涨幅过高,短期内仍有调整空间,待调整完毕,后期或许仍有较大的上涨空间。