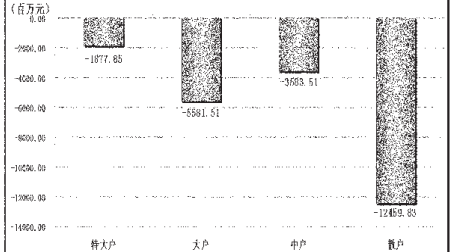


STCN 证券时报网.中国 http://data.stcn.com

53只股昨日收盘逆市创新高

资金策市

各类资金当日净流入对比



市场资金动态

Table with columns: 行业, 涨幅(%), 资金净流入(亿元), 特大户(亿元), 大户(亿元)

资金净流入(出)行业前五

Table with columns: 行业, 资金净流入(亿元), 主力资金(亿元), 散户(亿元), 回报(%)

每日个股资金净流入(出)前十

Table with columns: 代码, 简称, 收盘前半小时净流入(万元), 净流入(万元), 日涨跌幅(%)

净流出排名

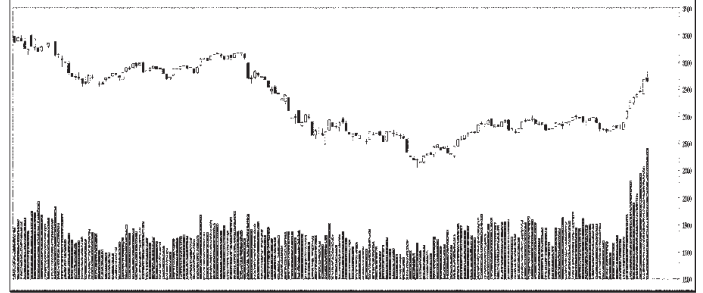
Table with columns: 代码, 简称, 收盘前半小时净流出(万元), 净流出(万元), 日涨跌幅(%)

个股连续流入(出)天数排名

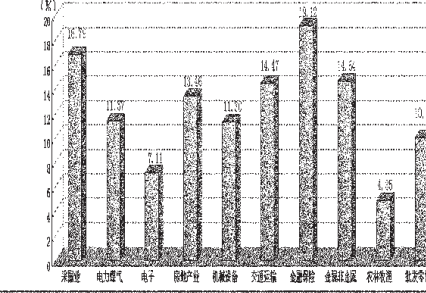
Table with columns: 代码, 简称, 连续流入天数, 累计净流入(亿元), 累计涨跌幅(%)

据STCN资金流向快报(http://data.stcn.com/statisticalData.shtml)数据显示,10月18日,沪深两市共净流入资金235.03亿元,资金结束昨日的流入状态,转而流出。其中,沪市净流出121.95亿元,深市净流出113.07亿元。主力资金净流入达74.59亿元。
指数方面,上证180指数成份股合计资金流出53.90亿元,深证成指成份股资金流出7.11亿元,沪深300指数成份股资金流出79.73亿元。以股本规模计,流通股中大盘股资金流出64.90亿元,中盘股资金流出80.08亿元,小盘股资金流出90.05亿元。
行业方面,按照衍生申万一级行业分类,有5个行业资金净流入,20个行业资金净流出。其中,房地产行业流入资金23.09亿元,成为资金最关注的行业;有色金属流出资金65.03亿元,有较明显的资金出现现象。
保险业已持续9个交易日净流入资金,共流入资金92.65亿元,居行业连续流入天数榜首位。电子元器件业已持续10个交易日净流入资金,共流入资金85.02亿元,为行业连续流出天数榜第一。
保利地产已持续11个交易日净流入资金,累计净流入资金27.40亿元,居个股连续流入天数榜首位。盛运股份已持续21个交易日净流入资金,累计净流入资金0.82亿元,为个股连续流出天数榜第一。
股指期货方面,IF1011合约收报3329.40点,下跌1.04%;成交30.21万手,持仓量减3手,收报2.57万手;资金共流出36.29亿元。(李勇)

今年以来沪指走势



10月以来主要行业涨跌



昨日大盘高开低走,突破3000点整数关后出现震荡下行,在有色、农林牧渔等板块的拖累下,沪指收于2955.23点,较前日下跌0.54%,结束了国庆假期后大盘连涨的局面。尽管大盘目前呈现高位放量调整迹象,仍有53只股昨日收盘创出今年以来新高,其中,中钢吉炭、中色股份等个股十月以来更是连续创新高。

初步统计,除昨日大盘微跌外,十月以来沪指保持了连续上行的趋势,从行业来看,十月以来金融保险、采掘、金属非金属等板块涨幅居前,其中,金融保险以19.12%的涨幅成为本月以来涨幅最大的行业;而从个股看,本月以来涨幅超过大盘的个股比例不足总数的二成,数据显示,期间涨幅在30%以上的仅有中钢吉炭、国阳新能等33只。(余莉)

昨日收盘创年内新高个股

Table listing 53 stocks that reached new annual highs on October 18th, including 000703, 000603, etc.

今年以来A股涨幅排名

Table ranking A-share stocks by percentage increase since the start of the year, including 600259, 000776, etc.

10月以来A股涨幅排名

Table ranking A-share stocks by percentage increase since October, including 000928, 000758, etc.

近几日连续上涨个股

Table listing stocks that have risen for several consecutive days, including 000410, 000926, etc.

近几日连续下跌个股

Table listing stocks that have fallen for several consecutive days, including 000728, 000777, etc.

九成偏股型基金10月以来跑输大盘

Large table comparing the performance of various equity-biased funds against the market index from October onwards, including columns for 代码, 简称, 最新份额净值(元), etc.

(专题数据由上海聚源数据服务有限公司提供,数据来源于上市公司公告,若有出入,请以公告为准。)