

券商评级

中国远洋(601919)

评级:谨慎推荐

评级机构:长江证券

公司三季度散货业务盈利环比下降,但仍然盈利。而集运业务盈利环比大幅上升,单季度盈利能力在历史上达到相对高点。物流和港口业务环比稳定。集装箱运价9月以来有所回落,不过目前依旧在盈利水平之上;公司停航运力很少,预计四季度会有一些临时的停航和封存运力行为实施。2011年希望总体运价水平能与今年基本持平;需求方面依赖于美国经济复苏。截至三季度,公司干散货已经锁定了2011年曾运天的87.4%。1-9月亏损合同累计回拨12.9亿;而累计对租船合同计提拨备9.53亿,整体影响为减少成本3.37亿;1-9月FFA对公司净影响为增加盈利5700万左右。对2011年预期BDI均值2600点,FFA和租船合同按照此预期提取拨备。

近期集装箱运输市场:欧线企稳,美线回落。由于煤炭运输升温,国际散货运输市场BCI回落,BPI上涨。最近表现突出的是沿海散货运输市场,沿海煤炭运价已经连续10周上涨,两条主干航线秦皇岛-上海运价达到80元/吨,秦皇岛-广州运价达到88元/吨,均创下年内新高。而油轮运输市场也初现企稳上涨迹象。海运各子行业运价四季度的上涨,可能成为海运阶段行情的催化剂,维持“谨慎推荐”评级。

张裕 A(000869)

评级:买入

评级机构:国泰君安证券

此次整改事件并不影响公司的销售运作和品牌形象,我们继续长期看好张裕的经营。同时,公司如果按此整改,将多增加不少利润。至少有三块:(1)累计多计提广告费13,354万元,如果一次性确认的话,扣税将增加每股收益0.19元;(2)收入延迟确认;(3)商标使用费将大幅减少。关于公司治理上的整改要求,在制度上完全是可以改正的。并且这对于进一步维护流通股股东利益是有益的。不过,整改表明公司在治理和透明度上仍然存在某些问题。这在短期可能影响流通股信心。

暂维持公司2010、2011年2.72、3.45元的盈利预测,如果确认回多提的广告费用将提升2010年每股收益至2.92元,此外考虑到商标使用费的减少,预计实际业绩将超预期。公司股价因三季度业绩低于预期而大幅调整,整改可能使公司利润释放加速,建议“买入”,一年目标价格130元。

星马汽车(600375)

评级:买入

评级机构:湘财证券

公司是目前国内最大的罐式专用汽车生产企业,在混凝土搅拌车和散装水泥车市场占有率排名第一。由于下游需求持续旺盛,公司面临较为严峻的产能瓶颈。公司将在现有产能基础上进行技术改造和扩建,形成年产1万辆专用汽车的生产能力。工程专用车和重卡的整合效应值得期待。目前公司工程专用车使用的底盘中约70%采购自华菱。公司整合华菱汽车后将减少关联交易并产生一定的协同效应,还可以优化整合华菱汽车150多家经销商网络。

预计公司2010、2011年每股收益1.60元、2.00元;如年底能够与华菱汽车成功完成重组,按重组后总股本40574万股计算,重组后每股收益分别1.96元、2.27元,估值仍有向上修复空间,维持“买入”评级,目标价33-35元。

中国神华(601088)

评级:买入

评级机构:世纪证券

前三季度公司营业收入、净利润分别同比增长24.8%、14.7%;基本每股收益1.426元。其中,三季度营业收入、净利润分别同比上升29.6%、11.2%,每股收益0.489元。主营业务收入同比增长的主要原因是煤炭销售价格和产量的上涨。煤炭销售量同比增长12.3%。前三季度综合煤炭销售价格425.4元/吨,同比增长9.8%。环比方面,公司营业收入、营业利润和净利润环比分别增长9.1%、-3.5%和-3%。毛利率44.4%,环比下降了4.4个百分点。主要原因是第三季度吨煤成本的上升。

公司于8月19日公告拟以A股募集资金向集团收购部分资产,预计利润增厚幅度约2.5%。调高公司2010、2011年每盈利预测至1.84、2.16元,维持“买入”评级。

(罗力整理)

自上一至昨日的7个交易日里,上证指数上涨2.37%,个股更加生猛,不少股票阶段涨幅远远超越大盘。其中,剔除连续无量涨停的中航精机,排名第二的中钢天源7个交易日里就涨了52.27%,包钢股份因近日连续涨停而以41.45%的涨幅位居第三,排名第20的黄河旋风阶段涨幅也近30%。

从行业属性可以看到,与10月中旬个股行情不同的是,近期煤炭、券商股归于沉寂,有色股强势未改,但子行业已有所分化,前期的有色明星股除了厦门钨业、荣华实业近日仍然领涨外,中科三环、金钼股份、宝钛股份、黄

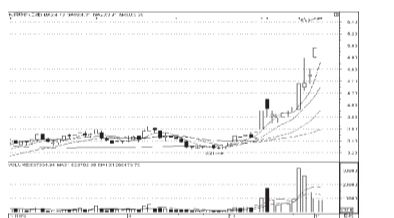
数据看台

昨日市场震荡较大,中小市值股票调整明显,5新股首日表现继续分化。在沪市主板上市的九州通(600998)领涨,收盘大涨46%,4只中小板新股表现相对平淡,涨幅最大的华斯股份(002494)收盘涨28.64%,涨幅最小的佳隆股份(002495)仅上涨5.66%。

九州通作为全国三大医药商业流通企业之一,虽在主板上市,但13元/股的发行价与12000万股的流通盘均相对“袖珍”。若以收盘价计算,其流通市值甚至还低于当日上市

的荣盛石化。该股当日以18.25元开盘后即震荡走高,其后一度回落,收盘再度上扬,以18.98元收盘,换手达83.29%,是新股中唯一换手超过80%的。

中小板新股中涨幅最大的华斯股份主营裘皮服饰,发行市盈率高达75.86倍,在5新股中最高,不过该股当天呈高开低走态势。恒基达鑫(002492)首日27.63%的涨幅与华斯股份相差不多,而其走势也如出一辙。这两只新股首日换手率都只有60%多。



异动表现:继周一快速涨停后,包钢股份(600010)昨日“一”字涨停,目前做多力量仍然充沛。

点评:近日有报道称,包钢尾矿库占地近20平方公里,现存约1.5亿吨尾矿,其中含930万吨稀土。在近期市场对各类稀土概念股大幅热炒之后,包钢股份潜在的稀

土资源触发了该股短线涨停的走势,受此影响,本周一包钢股份大幅高开涨停,周二开盘再次一字涨停,成交量则大幅萎缩。

尽管周一包钢股份证券事务代表于超在接受媒体采访时表示并无任何重大事项,网上股吧中的各种消息皆为谣传。但市场对该股追捧热度未消,从公开交易信息中可见,该股近三天的主力多头都是清一色的活跃游资。由于该股低价,短期内仍有释放多方力量的需求,但由于龙头品种退潮,投资者不宜继续追高,注意短期高位风险。

那么,如何在强势股向上的趋势中,分享其所带来的股价收益,而又同时尽可能的降低风险,以下我们通过在线分析师系统以及红绿灯诊断系统进行筛选:

首先,在在线分析师系统中的“强势个股”模块,选择两个绿灯以上的股票。这里以航天机电(600151)为例,该股三个信号灯均显示为绿灯,表明基本面、主力认同度、技术面都较为安全。

其次,选择近期换手率比较高的股票,该股近期成交量持续上扬,换手率较高,说明短期有大量的资金进出该股。

最后,通过在线分析师系统提供的指标系统:选择趋势强弱指标大于零(红色)的个股。航天机电的趋势指标为大片红色,说明其趋势强度远强于大盘;选择布林复合通道,该股的股价在长期平均线上,并在布林中轨之上,说明主力资金仍然流入;我们需要确定买卖点,绝对强弱指标呈金叉状态时,才是最佳买入时机。如果绝对强弱指标呈死叉状态时,往往是最佳卖出时机。



异动表现:周一*ST钛白(002145)复牌后“一”字跌停,周二在跌停板开盘后却强劲反弹,最高触及涨停板,收盘涨3.07%,成交创年内新高。

点评:公司周一公布终止重大资产重组消息后复牌。公司公告称,由于本次重组发行股份购买的部分资

产为南京金浦房地产公司100%股权,由于该公司主营业务为房地产开发业务,不符合国务院的相关要求,目前不适宜将房地产企业作为拟购入资产进行上市公司的重大资产重组。公司宣布终止此项资产重组后,股价即封死在跌停板。

由于面临退市压力,公司需要重新调整资产重组方向,这为该股后期重组打开新的想象空间,周二该股放量大幅震荡,显示下方支撑较强,投资者可谨慎关注。

(恒泰证券 李向勇)

最近7个交易日中,18只股票阶段涨幅超30%

个股行情火爆 游资机构博弈加剧

证券时报记者 陈霞

日和11月1日再次连续两日涨停,7个交易日里共4次上榜。机构席位在这几个交易日里无一买进,反而在26日和29日的卖出席位上有机构逢高抛售。从买入席位来看,国信证券深圳泰然九路营业部等深圳资金与中信金通证券义乌化工路营业部等浙江资金联袂上榜。

超声电子7个交易日里涨了39%,从公开交易信息来看,机构是该股前期上涨的主要力量,但机构和游资之间博弈激烈,27日该股换手率达41.34%,当日在以国信证券北京平安大街营业部为首的5大游资席位抛售该股1.2亿元的情况下,4大机构席位联手买入该股2.87亿元,其中,一机

构席位更是动用达1.03亿资金积极抢筹。从该股28日继续涨停的走势来看,机构资金看多力量最终战胜游资。而在29日该股以25%的换手率和11月1日22%的换手率再次两日上榜,但公开信息显示,这两天机构则以卖出为主。29日以中信证券上海淮海中路营业部为首的四大游资席位共计买入该股1.18亿,而两大机构席位共卖出5394万。11月1日财富证券北京中关村东路营业部为首的五大营业部共计买入该股7565万,而两大机构席位则卖出了5385万元。分析人士指出,随着这些个股累计涨幅较大,在机构和游资看法出现分歧时,后市可能出现震荡走势。

机构和游资看法出现分歧时,后市可能出现震荡走势。

机构和游资看法出现分歧时,后市可能出现震荡走势。

机构和游资看法出现分歧时,后市可能出现震荡走势。

机构和游资看法出现分歧时,后市可能出现震荡走势。

机构和游资看法出现分歧时,后市可能出现震荡走势。

机构和游资看法出现分歧时,后市可能出现震荡走势。

最近7个交易日涨幅最大的前20只股票

Table with columns: 代码, 简称, 10月25日以来涨跌幅(%), 行业. Lists top 20 performing stocks like 中航精机, 中钢天源, etc.

数据来源:本报信息部

机构买盘现身九州通与荣盛石化

上海证券 钱伟海

荣盛石化(002493)发行价达53.8元,但38.16倍的发行市盈率则是5只新股中最低。近期化工行业的景气度明显回升,作为全国大型的直纺涤纶长丝生产企业,公司有望受益。该股首日表现相当强势,以58元开盘后震荡走高,未受当日市场波动的影响,收盘涨17.57%。

佳隆股份作为以鸡粉、鸡精为主业的企业,首日收盘涨幅不到6%,则有点出乎预料。该股无论是发行价、发行市盈率还是流通盘,在当日新股中均处于中间水平。个人认为,比较

同类公司的估值水平,该股未来下跌空间应该有限。

从交易信息来看,九州通和荣盛石化买入榜中终于出现了机构席位。其中,九州通有一家机构席位买入3268万元,位居第二。荣盛石化则有机构分别买入1823万元1632万元,居于买入榜的第三和第五位。这两只新股当日盘中表现比较强势。其余三只新股则依然由游资主导,且买入金额也不集中。

机构和游资看法出现分歧时,后市可能出现震荡走势。

机构和游资看法出现分歧时,后市可能出现震荡走势。

机构和游资看法出现分歧时,后市可能出现震荡走势。

机构和游资看法出现分歧时,后市可能出现震荡走势。

机构和游资看法出现分歧时,后市可能出现震荡走势。

机构和游资看法出现分歧时,后市可能出现震荡走势。

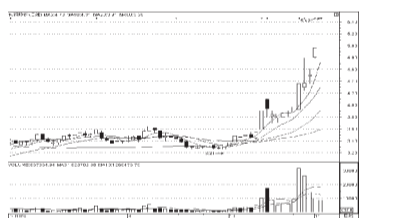
新股追踪

机构和游资看法出现分歧时,后市可能出现震荡走势。

机构和游资看法出现分歧时,后市可能出现震荡走势。

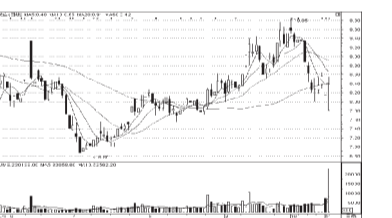
包钢股份 游资猛攻 连续大涨

*ST钛白 终止重组 触底反弹



异动表现:继周一快速涨停后,包钢股份(600010)昨日“一”字涨停,目前做多力量仍然充沛。

点评:近日有报道称,包钢尾矿库占地近20平方公里,现存约1.5亿吨尾矿,其中含930万吨稀土。在近期市场对各类稀土概念股大幅热炒之后,包钢股份潜在的稀



异动表现:周一*ST钛白(002145)复牌后“一”字跌停,周二在跌停板开盘后却强劲反弹,最高触及涨停板,收盘涨3.07%,成交创年内新高。

点评:公司周一公布终止重大资产重组消息后复牌。公司公告称,由于本次重组发行股份购买的部分资

强势个股尽在手中 耐心等候收获季节

今日投资

市场变换往往出乎意料。周一有色金属再度狂飙,股指也大涨,这只能说明市场外面的资金太多,但疯狂上扬时也在积聚着短期风险,因此周二些微调调整仍属正常。当前的区域是一个比较密集的套牢区,主力攻击在这里不会一蹴而就,11月行情多空对决将白热化。我们需要的就是耐心,因此投资者应在监控风险的前提下积极参与行情,但在狂热之中要保持冷静,因为这是一个跨年度的行情,会出现大量的投资机会。建议投资者看准了以后下重手,然后就耐心等待,尽量不要随意买入卖出,否则容易产生亏损。

在线分析师将于11月6日下午在深圳隆重举办第一期培训讲座,选

那么,如何在强势股向上的趋势中,分享其所带来的股价收益,而又同时尽可能的降低风险,以下我们通过在线分析师系统以及红绿灯诊断系统进行筛选:

首先,在在线分析师系统中的“强势个股”模块,选择两个绿灯以上的股票。这里以航天机电(600151)为例,该股三个信号灯均显示为绿灯,表明基本面、主力认同度、技术面都较为安全。

其次,选择近期换手率比较高的股票,该股近期成交量持续上扬,换手率较高,说明短期有大量的资金进出该股。

最后,通过在线分析师系统提供的指标系统:选择趋势强弱指标大于零(红色)的个股。航天机电的趋势指标为大片红色,说明其趋势强度远强于大盘;选择布林复合通道,该股的股价在长期平均线上,并在布林中轨之上,说明主力资金仍然流入;我们需要确定买卖点,绝对强弱指标呈金叉状态时,才是最佳买入时机。如果绝对强弱指标呈死叉状态时,往往是最佳卖出时机。

最后,通过在线分析师系统提供的指标系统:选择趋势强弱指标大于零(红色)的个股。航天机电的趋势指标为大片红色,说明其趋势强度远强于大盘;选择布林复合通道,该股的股价在长期平均线上,并在布林中轨之上,说明主力资金仍然流入;我们需要确定买卖点,绝对强弱指标呈金叉状态时,才是最佳买入时机。如果绝对强弱指标呈死叉状态时,往往是最佳卖出时机。

最后,通过在线分析师系统提供的指标系统:选择趋势强弱指标大于零(红色)的个股。航天机电的趋势指标为大片红色,说明其趋势强度远强于大盘;选择布林复合通道,该股的股价在长期平均线上,并在布林中轨之上,说明主力资金仍然流入;我们需要确定买卖点,绝对强弱指标呈金叉状态时,才是最佳买入时机。如果绝对强弱指标呈死叉状态时,往往是最佳卖出时机。

其次,选择近期换手率比较高的股票,该股近期成交量持续上扬,换手率较高,说明短期有大量的资金进出该股。

最后,通过在线分析师系统提供的指标系统:选择趋势强弱指标大于零(红色)的个股。航天机电的趋势指标为大片红色,说明其趋势强度远强于大盘;选择布林复合通道,该股的股价在长期平均线上,并在布林中轨之上,说明主力资金仍然流入;我们需要确定买卖点,绝对强弱指标呈金叉状态时,才是最佳买入时机。如果绝对强弱指标呈死叉状态时,往往是最佳卖出时机。

最后,通过在线分析师系统提供的指标系统:选择趋势强弱指标大于零(红色)的个股。航天机电的趋势指标为大片红色,说明其趋势强度远强于大盘;选择布林复合通道,该股的股价在长期平均线上,并在布林中轨之上,说明主力资金仍然流入;我们需要确定买卖点,绝对强弱指标呈金叉状态时,才是最佳买入时机。如果绝对强弱指标呈死叉状态时,往往是最佳卖出时机。

最后,通过在线分析师系统提供的指标系统:选择趋势强弱指标大于零(红色)的个股。航天机电的趋势指标为大片红色,说明其趋势强度远强于大盘;选择布林复合通道,该股的股价在长期平均线上,并在布林中轨之上,说明主力资金仍然流入;我们需要确定买卖点,绝对强弱指标呈金叉状态时,才是最佳买入时机。如果绝对强弱指标呈死叉状态时,往往是最佳卖出时机。

注:据统计,60%的牛股产生在看涨行业中,相对而言投资机会往往存在于持续看涨的行业中。

STCN 证券时报网 中国 www.stcn.com 专家在线 今日值班专家 09:30--11:30 13:00--15:00 万和证券 三元顾问 钟旭 喻荣 海通证券 九鼎鼎盛 陈洁彬 肖玉航

专家在线 www.stcn.com 精彩回顾

11月2日,证券时报网(www.stcn.com)专家在线栏目与投资者交流的嘉宾,有华泰联合证券分析师赵杨、五矿证券分析师何志银、恒泰证券分析师于兆君、国金证券分析师张永锋。以下是几段精彩问答回放。

时报网友:金风科技(002202)后市如何操作?

赵杨:中国风协会预测2020年的风电装机容量将达到2.478亿千瓦,风电在我国还将有非常大的空间。另外,公司2008年投资江西金力永磁科技有限公司,拥有34%股权,具备钕铁硼永磁概念。该股日均线多头排列,目前仍处于上升通道,建议继续持有。

时报网友:东方电气(600875)、新湖中宝(600208)如何操作?

何志银:作为核电龙头企业,东方电气3个月时间里股价拉升一倍,目前在高位震荡,建议短期可以做出卖出决定;新湖中宝拥有大量金融股权及金矿等矿产资源,技术上在7元压力较大,建议短期高抛低吸。

时报网友:东方铝业(002167)后市如何?

何志银:作为核电概念股,公司近期收购朝阳百盛铝业有望提高未来业绩,是目前热门的行业。不过昨天涨停后被打开,证明获利盘加大短期震荡风险,建议继续持有,在股价超过40元后逐步获利卖出。

时报网友:常山股份(000158)现获利10%,如何操作?

于兆君:常山股份主要业务为坯布、棉纱及棉花的销售。二级市场上,该股整体走势落后于股指,这两天放量补涨,已突破短期、中期均线的压制,建议在9元以上再考虑止盈。

时报网友:请问广济药业(000952)、东风科技(600081)后市如何?

张永锋:广济药业业绩受原料价格上涨影响出现下滑,技术上在上周试探穿越年线压制未果,如回落到11.8元附近可少量介入;东风科技主营汽车零部件,短线高位震荡,短线16.1元不破,可持股待涨。(唐维整理)