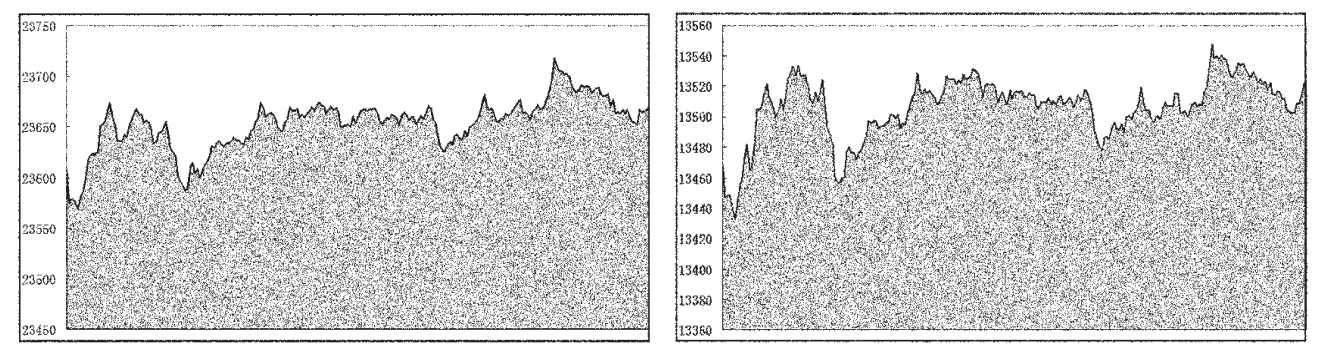


# 证券市场 基金净值



### 港股 涨幅最大

代码	名称	涨幅(%)
01010	宏发科技	1.460
01500	华艺企业	0.197
01124	中国海外发展	0.174
01225	康威集团	1.880
02396	友邦保险	5.900
0816	美隆集团	0.255
0811	美隆集团	0.255
00313	新华国际	0.255
00411	新华国际	0.255
08017	新前集团	0.163
08019	新前集团	0.163
08015	新前集团	0.163
01308	香港银行	4.920
01309	香港银行	4.920
01310	香港银行	4.920
01311	香港银行	4.920
01312	香港银行	4.920
01313	香港银行	4.920
01314	香港银行	4.920
01315	香港银行	4.920
01316	香港银行	4.920
01317	香港银行	4.920
01318	香港银行	4.920
01319	香港银行	4.920
01320	香港银行	4.920
01321	香港银行	4.920
01322	香港银行	4.920
01323	香港银行	4.920
01324	香港银行	4.920
01325	香港银行	4.920
01326	香港银行	4.920
01327	香港银行	4.920
01328	香港银行	4.920
01329	香港银行	4.920
01330	香港银行	4.920
01331	香港银行	4.920
01332	香港银行	4.920
01333	香港银行	4.920
01334	香港银行	4.920
01335	香港银行	4.920
01336	香港银行	4.920
01337	香港银行	4.920
01338	香港银行	4.920
01339	香港银行	4.920
01340	香港银行	4.920
01341	香港银行	4.920
01342	香港银行	4.920
01343	香港银行	4.920
01344	香港银行	4.920
01345	香港银行	4.920
01346	香港银行	4.920
01347	香港银行	4.920
01348	香港银行	4.920
01349	香港银行	4.920
01350	香港银行	4.920
01351	香港银行	4.920
01352	香港银行	4.920
01353	香港银行	4.920
01354	香港银行	4.920
01355	香港银行	4.920
01356	香港银行	4.920
01357	香港银行	4.920
01358	香港银行	4.920
01359	香港银行	4.920
01360	香港银行	4.920
01361	香港银行	4.920
01362	香港银行	4.920
01363	香港银行	4.920
01364	香港银行	4.920
01365	香港银行	4.920
01366	香港银行	4.920
01367	香港银行	4.920
01368	香港银行	4.920
01369	香港银行	4.920
01370	香港银行	4.920
01371	香港银行	4.920
01372	香港银行	4.920
01373	香港银行	4.920
01374	香港银行	4.920
01375	香港银行	4.920
01376	香港银行	4.920
01377	香港银行	4.920
01378	香港银行	4.920
01379	香港银行	4.920
01380	香港银行	4.920
01381	香港银行	4.920
01382	香港银行	4.920
01383	香港银行	4.920
01384	香港银行	4.920
01385	香港银行	4.920
01386	香港银行	4.920
01387	香港银行	4.920
01388	香港银行	4.920
01389	香港银行	4.920
01390	香港银行	4.920
01391	香港银行	4.920
01392	香港银行	4.920
01393	香港银行	4.920
01394	香港银行	4.920
01395	香港银行	4.920
01396	香港银行	4.920
01397	香港银行	4.920
01398	香港银行	4.920
01399	香港银行	4.920
01400	香港银行	4.920

### 跌幅最大

代码	名称	跌幅(%)
08320	海王集团	-1.090
08321	海王集团	-1.090
08322	海王集团	-1.090
08323	海王集团	-1.090
08324	海王集团	-1.090
08325	海王集团	-1.090
08326	海王集团	-1.090
08327	海王集团	-1.090
08328	海王集团	-1.090
08329	海王集团	-1.090
08330	海王集团	-1.090
08331	海王集团	-1.090
08332	海王集团	-1.090
08333	海王集团	-1.090
08334	海王集团	-1.090
08335	海王集团	-1.090
08336	海王集团	-1.090
08337	海王集团	-1.090
08338	海王集团	-1.090
08339	海王集团	-1.090
08340	海王集团	-1.090
08341	海王集团	-1.090
08342	海王集团	-1.090
08343	海王集团	-1.090
08344	海王集团	-1.090
08345	海王集团	-1.090
08346	海王集团	-1.090
08347	海王集团	-1.090
08348	海王集团	-1.090
08349	海王集团	-1.090
08350	海王集团	-1.090
08351	海王集团	-1.090
08352	海王集团	-1.090
08353	海王集团	-1.090
08354	海王集团	-1.090
08355	海王集团	-1.090
08356	海王集团	-1.090
08357	海王集团	-1.090
08358	海王集团	-1.090
08359	海王集团	-1.090
08360	海王集团	-1.090
08361	海王集团	-1.090
08362	海王集团	-1.090
08363	海王集团	-1.090
08364	海王集团	-1.090
08365	海王集团	-1.090
08366	海王集团	-1.090
08367	海王集团	-1.090
08368	海王集团	-1.090
08369	海王集团	-1.090
08370	海王集团	-1.090
08371	海王集团	-1.090
08372	海王集团	-1.090
08373	海王集团	-1.090
08374	海王集团	-1.090
08375	海王集团	-1.090
08376	海王集团	-1.090
08377	海王集团	-1.090
08378	海王集团	-1.090
08379	海王集团	-1.090
08380	海王集团	-1.090
08381	海王集团	-1.090
08382	海王集团	-1.090
08383	海王集团	-1.090
08384	海王集团	-1.090
08385	海王集团	-1.090
08386	海王集团	-1.090
08387	海王集团	-1.090
08388	海王集团	-1.090
08389	海王集团	-1.090
08390	海王集团	-1.090
08391	海王集团	-1.090
08392	海王集团	-1.090
08393	海王集团	-1.090
08394	海王集团	-1.090
08395	海王集团	-1.090
08396	海王集团	-1.090
08397	海王集团	-1.090
08398	海王集团	-1.090
08399	海王集团	-1.090
08400	海王集团	-1.090

### 开放式基金净值

基金名称	净值	涨跌幅
000001 华夏大盘精选	1.2330	-0.10
000002 华夏成长	1.2330	-0.10
000003 华夏红利	1.2330	-0.10
000004 华夏蓝筹	1.2330	-0.10
000005 华夏优势	1.2330	-0.10
000006 华夏回报	1.2330	-0.10
000007 华夏稳健	1.2330	-0.10
000008 华夏平衡	1.2330	-0.10
000009 华夏中小	1.2330	-0.10
000010 华夏新兴	1.2330	-0.10
000011 华夏主题	1.2330	-0.10
000012 华夏策略	1.2330	-0.10
000013 华夏价值	1.2330	-0.10
000014 华夏动力	1.2330	-0.10
000015 华夏成长	1.2330	-0.10
000016 华夏红利	1.2330	-0.10
000017 华夏蓝筹	1.2330	-0.10
000018 华夏优势	1.2330	-0.10
000019 华夏回报	1.2330	-0.10
000020 华夏稳健	1.2330	-0.10
000021 华夏平衡	1.2330	-0.10
000022 华夏中小	1.2330	-0.10
000023 华夏新兴	1.2330	-0.10
000024 华夏主题	1.2330	-0.10
000025 华夏策略	1.2330	-0.10
000026 华夏价值	1.2330	-0.10
000027 华夏动力	1.2330	-0.10
000028 华夏成长	1.2330	-0.10
000029 华夏红利	1.2330	-0.10
000030 华夏蓝筹	1.2330	-0.10
000031 华夏优势	1.2330	-0.10
000032 华夏回报	1.2330	-0.10
000033 华夏稳健	1.2330	-0.10
000034 华夏平衡	1.2330	-0.10
000035 华夏中小	1.2330	-0.10
000036 华夏新兴	1.2330	-0.10
000037 华夏主题	1.2330	-0.10
000038 华夏策略	1.2330	-0.10
000039 华夏价值	1.2330	-0.10
000040 华夏动力	1.2330	-0.10
000041 华夏成长	1.2330	-0.10
000042 华夏红利	1.2330	-0.10
000043 华夏蓝筹	1.2330	-0.10
000044 华夏优势	1.2330	-0.10
000045 华夏回报	1.2330	-0.10
000046 华夏稳健	1.2330	-0.10
000047 华夏平衡	1.2330	-0.10
000048 华夏中小	1.2330	-0.10
000049 华夏新兴	1.2330	-0.10
000050 华夏主题	1.2330	-0.10
000051 华夏策略	1.2330	-0.10
000052 华夏价值	1.2330	-0.10
000053 华夏动力	1.2330	-0.10
000054 华夏成长	1.2330	-0.10
000055 华夏红利	1.2330	-0.10
000056 华夏蓝筹	1.2330	-0.10
000057 华夏优势	1.2330	-0.10
000058 华夏回报	1.2330	-0.10
000059 华夏稳健	1.2330	-0.10
000060 华夏平衡	1.2330	-0.10
000061 华夏中小	1.2330	-0.10
000062 华夏新兴	1.2330	-0.10
000063 华夏主题	1.2330	-0.10
000064 华夏策略	1.2330	-0.10
000065 华夏价值	1.2330	-0.10
000066 华夏动力	1.2330	-0.10
000067 华夏成长	1.2330	-0.10
000068 华夏红利	1.2330	-0.10
000069 华夏蓝筹	1.2330	-0.10
000070 华夏优势	1.2330	-0.10
000071 华夏回报	1.2330	-0.10
000072 华夏稳健	1.2330	-0.10
000073 华夏平衡	1.2330	-0.10
000074 华夏中小	1.2330	-0.10
000075 华夏新兴	1.2330	-0.10
000076 华夏主题	1.2330	-0.10
000077 华夏策略	1.2330	-0.10
000078 华夏价值	1.2330	-0.10
000079 华夏动力	1.2330	-0.10
000080 华夏成长	1.2330	-0.10
000081 华夏红利	1.2330	-0.10
000082 华夏蓝筹	1.2330	-0.10
000083 华夏优势	1.2330	-0.10
000084 华夏回报	1.2330	-0.10
000085 华夏稳健	1.2330	-0.10
000086 华夏平衡	1.2330	-0.10
000087 华夏中小	1.2330	-0.10
000088 华夏新兴	1.2330	-0.10
000089 华夏主题	1.2330	-0.10
000090 华夏策略	1.2330	-0.10
000091 华夏价值	1.2330	-0.10
000092 华夏动力	1.2330	-0.10
000093 华夏成长	1.2330	-0.10
000094 华夏红利	1.2330	-0.10
000095 华夏蓝筹	1.2330	-0.10
000096 华夏优势	1.2330	-0.10
000097 华夏回报	1.2330	-0.10
000098 华夏稳健	1.2330	-0.10
000099 华夏平衡	1.2330	-0.10
000100 华夏中小	1.2330	-0.10

# 资金策市

### 每日个股资金净流入(出)前十

代码	名称	净流入(元)	净流出(元)
600998	九州通	14649.47	6.60
002493	广生石	2123.87	4.97
601985	金铂股份	-3016.97	4.41
600068	葛洲坝	-	3.72
000172	盐湖钾肥	-554.83	2.48
600516	方大炭素	4401.97	2.36
600632	东方明珠	5758.10	2.23
600849	东方投控	295.95	2.20
600151	航天机电	13558.14	2.10
600312	平高电气	-	2.03

### 净流排名前

代码	名称	净流入(元)	净流出(元)
600348	国阳新能	-23946.43	-18.09
600111	包钢稀土	-17952.23	-6.22
000970	中科三环	-4470.72	-4.31
600549	厦钨钨业	-3706.40	-4.22
601098	中原传媒	-4926.79	-4.07
600366	宁波南升	-5323.02	-4.05
600632	江西铜业	-5462.49	-3.36
600367	海通证券	-3389.35	-3.19
600030	中信证券	-3274.03	-3.11
601899	紫金矿业	-2219.28	-3.07

### 净流后排名

代码	名称	净流入(元)	净流出(元)
600348	国阳新能	-23946.43	-18.09
600111	包钢稀土	-17952.23	-6.22
000970	中科三环	-4470.72	-4.31
600549	厦钨钨业	-3706.40	-4.22
601098	中原传媒	-4926.79	-4.07
600366	宁波南升	-5323.02	-4.05
600632	江西铜业	-5462.49	-3.36
600367	海通证券	-3389.35	-3.19
600030	中信证券	-3274.03	-3.11
601899	紫金矿业	-2219.28	-3.07

### 市场资金动态

行业	涨幅(%)	资金净流入(亿元)	特A(亿元)	大A(亿元)
沪深300	-0.28	-110.37	-5.89	-24.06
上证180	-0.23	-74.40	-6.20	-17.98
深证成指	-0.71	-23.08		