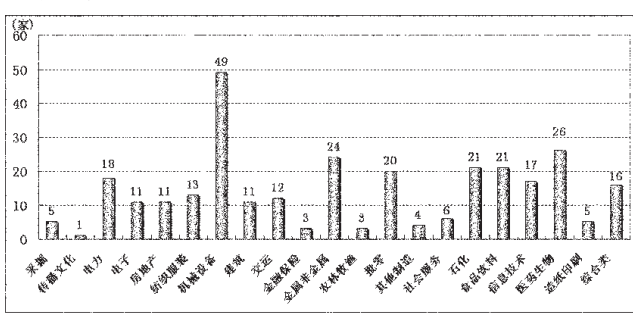


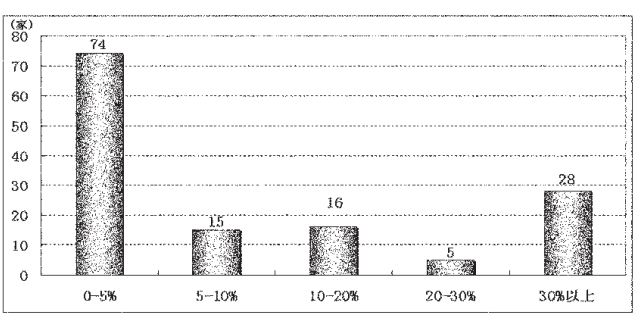
更多精彩数据请登录 STCN 证券时报网·中国 http://data.stcn.com

297家公司股权集中度上升

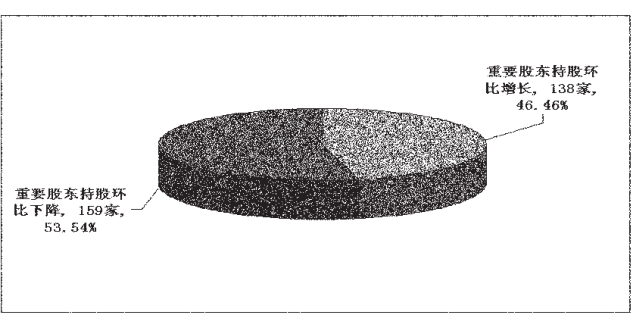
股东总户数连续下降公司的行业分布



三季度重要股东持股环比增幅分布



持股环比增长的重要股东占比



股东户数的每一季的变动可以体现公司股东的持股集中度,若股东减少,说明分配到股东手里的股份越多,反之,股份集中度下降...

连续三个季度股东户数环比下降 A 股

Main table listing 297 companies with columns for code, name, and quarterly shareholder count changes from Q3 2010 to Q3 2009.

(专题数据由上海聚源数据服务有限公司提供,数据来源于上市公司公告,若有出入,请以公告为准。)