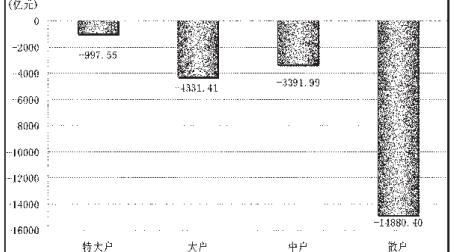


更多精彩内容请登录 STCN 证券时报网.中国 http://data.stcn.com

通胀来袭 解析抗通胀概念之消费篇

资金策市

各类资金当日净流入对比



市场资金动态

Table with columns: 行业, 涨幅(%), 资金净流入(亿元), 特大户(亿元), 大户(亿元)

资金净流出行业前十

Table with columns: 行业, 资金净流出(亿元), 主力资金(亿元), 散户(亿元), 回报(%)

每日个股资金净流入(出)前十

Table with columns: 代码, 简称, 净流入排名, 净流入(万元), 净流入排名, 净流入(万元), 日涨跌幅(%)

个股连续流入(出)天数排名

Table with columns: 代码, 简称, 连续流入天数, 累计净流入(亿元), 累计涨跌幅(%)

据 STCN 资金流向快报 (http://data.stcn.com/statisticalData.shtml) 数据显示, 11月10日, 沪深两市共流出资金 236.01 亿元, 连续第 3 个交易日净流出。其中, 沪市净流出 175.98 亿元, 深市净流出 60.03 亿元。主力资金合计净流出 53.29 亿元。

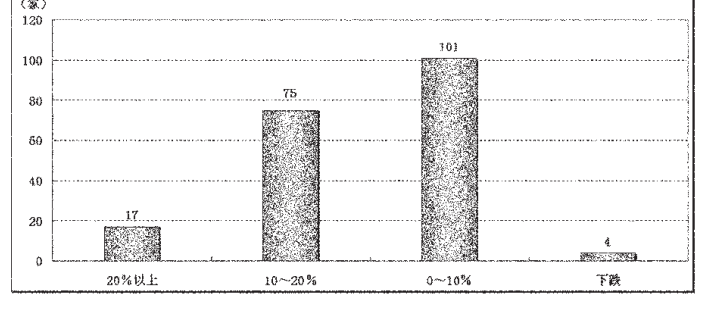
指数方面, 上证 180 指数成份股合计资金流出 135.83 亿元, 深证成指成份股资金流出 25.85 亿元, 沪深 300 指数成份股资金流出 173.19 亿元。以股本规模计, 流通盘中大盘股资金流出 150.71 亿元, 中盘股资金流出 36.28 亿元, 小盘股资金流出 49.02 亿元。

行业方面, 按照恒生申万一级行业分类, 有 4 个行业资金净流入, 21 个行业资金净流出。其中, 食品饮料流入资金 9.93 亿, 成为资金最关注的行业; 银行流出资金 51.24 亿, 有较明显的资金出现现象。

医药生物行业已持续 5 个交易日净流入资金, 共流入资金 55.08 亿, 居行业连续流入天数榜首。机械设备行业已持续 7 个交易日净流出资金, 共流出资金 145.42 亿, 为行业连续流出天数第一。

华东医药已持续 8 个交易日净流入资金, 累计流入资金 1.37 亿, 居个股连续流入天数榜首。日照港已持续 19 个交易日净流出资金, 累计流出资金 3.52 亿, 为个股连续流出天数第一。

消费类个股 11 月涨跌幅情况



农林牧渔

Table with columns: 代码, 简称, 最新收盘价(元), 最新涨跌幅(%), 10月涨跌幅(%), 11月以来涨跌幅(%), 10月日均成交量(股), 11月以来日均成交量(股), 市净率(倍), 动态市盈率(倍), 三季度净利润(万元), 同比(%)

商业贸易

Table with columns: 代码, 简称, 最新收盘价(元), 最新涨跌幅(%), 10月涨跌幅(%), 11月以来涨跌幅(%), 10月日均成交量(股), 11月以来日均成交量(股), 市净率(倍), 动态市盈率(倍), 三季度净利润(万元), 同比(%)

包括农林牧渔、商业百货以及食品饮料行业在内的纯消费概念股在昨日市场大幅震荡中依然保持强势。就在 11 月, 多数消费类股票都在市场震荡中保持活跃状态, 强势的背后依然折射出市场对国内通胀压力的担忧。

消费类股的抗通胀性主要体现在价格以及成本转嫁上。物价的上涨, 对消费类股将产生直接的影响, 从目前全国各地的消费品价格全面上扬的情况可以很清楚的看出通胀压力给消费品市场带来的影响。而农产品、酒类等消费品以及百货类都可以通过消费的传导机制, 转嫁其成本上涨的压力, 从而表现出其抗通胀的特性。

从股市的走势上看, 10 月开始, 伴随着煤炭等资源类股票的大幅上扬, 消费类部分个股已经开始启动, 但大部分消费股的启动都在 11 月份。当资源股处于短期高位盘整阶段时, 消费类开始登上舞台。

Table with columns: 代码, 简称, 最新收盘价(元), 最新涨跌幅(%), 10月涨跌幅(%), 11月以来涨跌幅(%), 10月日均成交量(股), 11月以来日均成交量(股), 市净率(倍), 动态市盈率(倍), 三季度净利润(万元), 同比(%)

食品饮料

Table with columns: 代码, 简称, 最新收盘价(元), 最新涨跌幅(%), 10月涨跌幅(%), 11月以来涨跌幅(%), 10月日均成交量(股), 11月以来日均成交量(股), 市净率(倍), 动态市盈率(倍), 三季度净利润(万元), 同比(%)

(本栏目数据来源: 名策数据) (专题数据由上海聚源数据服务有限公司提供, 数据来源于上市公司公告, 若有出入, 请以公告为准。)