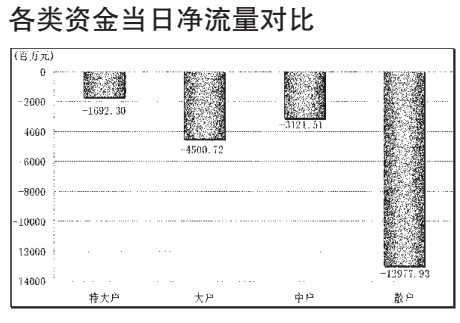


更多精彩内容请登录 STCN 证券时报网.中国 http://data.stcn.com

创业板公司平均发行市盈率62倍

资金策市



市场资金动态

Table with columns: 行业, 涨幅(%), 资金净流入(亿元), 特大户(亿元), 大户(亿元). Rows include 沪深300, 上证180, etc.

资金净流出行业前十

Table with columns: 行业, 资金净流出(亿元), 主力资金(亿元), 散户(亿元), 回报(%). Rows include 机械, 有色金属, etc.

每日个股资金净流入(出)前十

Table with columns: 代码, 简称, 收盘前半小时净流入(万元), 净流入(亿元), 日涨跌幅(%). Rows include 000983, 000933, etc.

净流出排名

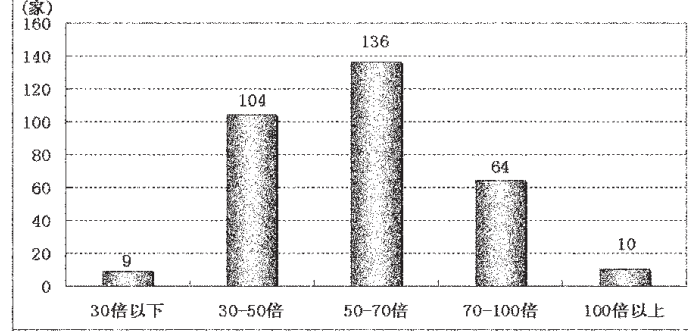
Table with columns: 代码, 简称, 收盘前半小时净流出(万元), 净流出(亿元), 日涨跌幅(%). Rows include 000012, 000581, etc.

个股连续流入(出)天数排名

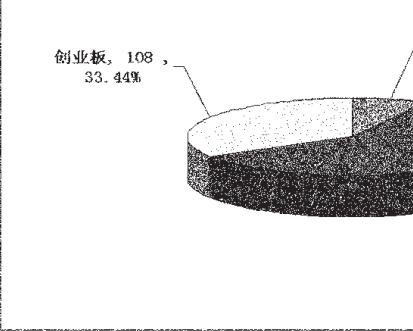
Table with columns: 代码, 简称, 连续流入天数, 累计净流入(亿元), 累计涨跌幅(%). Rows include 600395, 600573, etc.

据STCN资金流向快报(http://data.stcn.com/statisticalData.shtml)数据显示,12月23日,沪深两市共流出资金222.92亿元,连续第2个交易日净流出。其中,沪市净流出110.54亿元,深市净流出112.39亿元。主力资金合计流出61.93亿元。指数方面,上证180指数成份股合计资金流出40.92亿元,深证成指成份股资金流出3.85亿元,沪深300指数成份股资金流出62.61亿元。以股本规模计,流通股中大盘股资金流出41.38亿元,中盘股资金流出63.91亿元,小盘股资金流出117.64亿元。行业方面,按照衍生中万一级行业分类,有2个行业资金净流入,23个行业资金净流出。其中,银行流入资金4.94亿元,成为资金最关注的行业;机械流出资金31.98亿元,有较明显的资金出现现象。医药生物业已持续8个交易日净流出资金,共流出资金93.39亿,为行业连续流出天数榜第一。盘江股份已持续10个交易日净流入资金,累计流入资金4.41亿,居个股连续流入天数榜首位。华海药业已持续24个交易日净流入资金,累计流入资金5.47亿元,为个股连续流入天数榜第一。(李勇)

今年以来新股发行市盈率区间分布



今年以来各市场新股发行数量对比



今年以来新股发行市盈率居高不下,继沃华生物创出133.8倍的高市盈率后,不到1个月时间,这一记录再度被星河生物刷新,星河生物发行市盈率高达138.46倍。据聚源数据统计,今年以来创业板公司平均发行市盈率为62倍,中小板平均发行市盈率48倍,沪市主板平均发行市盈率16倍。

截至目前,沪深两市共有323只新股发行,其中,中小板192家,占比近60%;创业板108家,占比33%;主板仅23家,占比7%。从发行市盈率来看,有210家公司发行市盈率超过50倍,其中,星河生物、沃华生物、世纪鼎利、东方财富、汤臣倍健等10家公司发行市盈率更是在百倍以上。而发行市盈率30倍以下的仅有农业银行、光大银行、兴业证券、郑煤机、大连港等9只大盘股。(何佳)

今年以来新股发行市盈率排名

Table with columns: 代码, 简称, 发行日期, 发行价格(元), 发行后市盈率, 发行数量(万股), 行业. Rows include 300143, 300142, etc.

今年以来新股发行市盈率排名

Table with columns: 代码, 简称, 发行日期, 发行价格(元), 发行后市盈率, 发行数量(万股), 行业. Rows include 300096, 300138, etc.

今年以来新股发行市盈率排名

Table with columns: 代码, 简称, 发行日期, 发行价格(元), 发行后市盈率, 发行数量(万股), 行业. Rows include 002435, 002336, etc.

(本栏目数据来源:名策数据) (专题数据由上海聚源数据服务有限公司提供,数据来源于上市公司公告,若有出入,请以公告为准。)