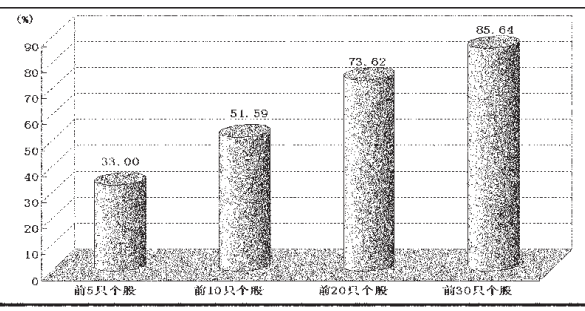


更多精彩内容请登录

STCN 证券时报网·中国 http://data.stcn.com

2010年四季度基金集中持股情况

四季度基金管理公司平均持股市值集中度



四季度资产净值前5大管理公司

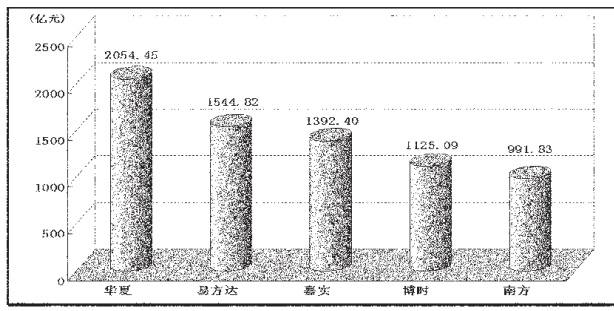


Table listing fund managers, stock codes, and their top holdings. Columns include: 基金管理人名称, 股票代码, 股票简称, 基金持股 (万股), 占已流通A股比例 (%), 股票市值 (万元), 占净值 (%).

Table listing fund managers, stock codes, and their top holdings. Columns include: 基金管理人名称, 股票代码, 股票简称, 基金持股 (万股), 占已流通A股比例 (%), 股票市值 (万元), 占净值 (%).

Table listing fund managers, stock codes, and their top holdings. Columns include: 基金管理人名称, 股票代码, 股票简称, 基金持股 (万股), 占已流通A股比例 (%), 股票市值 (万元), 占净值 (%).

Table listing fund managers, stock codes, and their top holdings. Columns include: 基金管理人名称, 股票代码, 股票简称, 基金持股 (万股), 占已流通A股比例 (%), 股票市值 (万元), 占净值 (%).

(说明:统计中不含QDII。专题数据由上海聚源数据服务有限公司提供,统计数据为基金管理公司集中持有的前十大个股,数据来源来源于公司公告,若有出入,请以公告为准)