

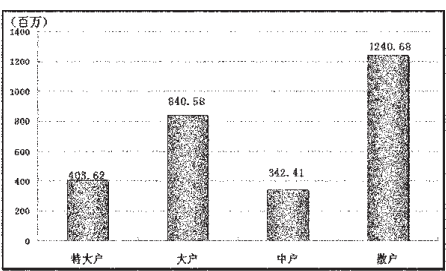
更多精彩内容请登录

STCN 证券时报网·中国 http://data.stcn.com

四季报揭秘 基金重仓逾九成新股

资金策市 | Money Flow

各类资金当日净流量对比



市场资金动态

Table with columns: 行业, 涨幅(%), 资金净流量(亿元), 特大户(亿元), 大户(亿元)

资金净流出行业前十

Table with columns: 行业, 资金净流出量(亿元), 主力资金(亿元), 散户(亿元), 回报(%)

每日个股资金净流入(出)前十

Table with columns: 代码, 简称, 净流入(亿元), 净流入排名, 日涨跌幅(%)

净流出排名

Table with columns: 代码, 简称, 净流出(亿元), 净流出排名, 日涨跌幅(%)

个股连续流入(出)天数排名

Table with columns: 代码, 简称, 连续流入天数, 累计净流入(亿元), 累计涨跌幅(%)

据 STCN 资金流向快报

根据 STCN 资金流向快报(http://data.stcn.com/沪深两市共流入资金 28.27 亿元, 资金净流出 20.74 亿元, 深市净流入 7.53 亿元...

(本栏目数据来源: 名策数据)

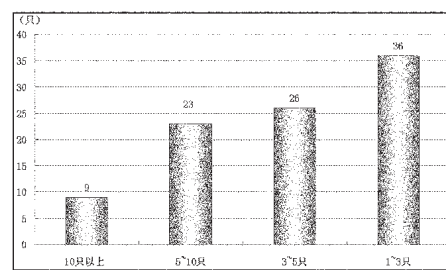
单只基金持有新股股数排行

Table listing top funds holding new shares, including 基金代码, 基金简称, 股数, 持股比例(万股)

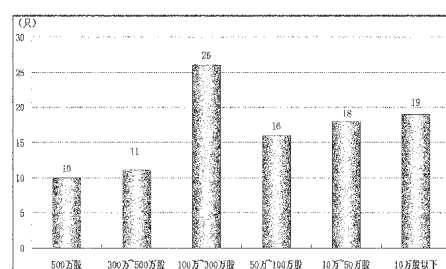
Table listing top funds holding new shares, including 基金代码, 基金简称, 股数, 持股比例(万股)

Table listing top funds holding new shares, including 基金代码, 基金简称, 股数, 持股比例(万股)

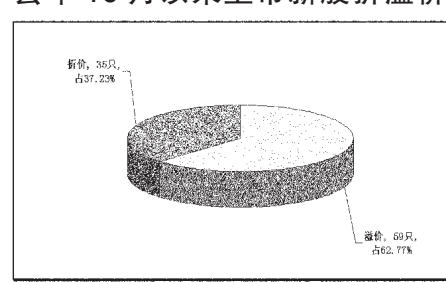
新股基金持有只数分布



单只基金持有新股股数分布



去年 10 月以来上市新股折溢价



根据基金四季报披露的前十大重仓股, 100 只基金持有 94 只去年十月以来上市的新股, 而此期间两市总计上市新股 97 只, 可见, 基金对新股的偏爱程度依然较深。

去年四季度以来上市新股基金持有股数显示, 43 只个股基金持股百万以上, 其中, 大连港、海南橡胶、山西证券、中南传媒 4 只持股数超过千万。

初步统计, 四季报基金重仓持有的新股中, 大多属于打新网下配售获得, 根据锁定期三个月的限制, 10 月以后上市的 94 只新股中, 74 只网下配售部分尚未解禁。

初步统计, 四季报基金重仓持有的新股中, 大多属于打新网下配售获得, 根据锁定期三个月的限制, 10 月以后上市的 94 只新股中, 74 只网下配售部分尚未解禁。

10 月以后上市新股基金持有情况

Table listing new shares issued since October, including 代码, 简称, 基金只数, 基金持股数(万股), 上市日期, 发行价(元), 收盘价(元), 上市以来最高价(元), 行业

Table listing new shares issued since October, including 代码, 简称, 基金只数, 基金持股数(万股), 上市日期, 发行价(元), 收盘价(元), 上市以来最高价(元), 行业

(注: 专题数据由上海聚源数据服务有限公司提供, 数据来源于基金公告, 若有出入, 请以公告为准, 统计中不含 QDII)

市场观察 | Market Watch

单笔成交突变个股

Table listing individual stocks with significant trading volume changes, including 代码, 简称, 当日单笔成交(元), 5日单笔平均成交(元), 突变度(%)

跑赢二十日均线个股

Table listing individual stocks performing better than their 20-day moving average, including 代码, 简称, 收盘价(元), 20 日均价(元), 乖离率(%)

相对大盘强势个股

Table listing individual stocks showing relative strength against the market, including 代码, 简称, 收盘价(元), 5日内涨跌幅(%)

主力合约期货行情

Table listing major futures contracts and their prices, including 品种, 开盘价, 最高价, 最低价, 收盘价, 持仓量

中金所结算会员成交持仓排名

Table listing settlement members' trading and holding positions at CFFEX, including 名次, 会员简称, 成交持仓量, 持仓量

(合约 IF1102, 数据截至 2011.1.26)