

更多精彩内容请登录

STCN 证券时报网·中国 http://data.stcn.com

阳光私募很阳光 六成私募基金取得赢利

2010年,在复杂的宏观形势和资本市场大幅波动的不利条件下,私募基金不论在发行数量、行业规模还是在投资业绩方面都取得了长足的发展。

据朝阳永续数据统计,从产品发行数量上看,2010年新发行阳光私募产品647只,增幅达68.46%,其中结构化产品265只,非结构化产品382只。

从目前存续中的产品数量来看,截止2010年12月31日,存续中的阳光私募信托产品1233支,其中结构化409支,非结构化824支。2010年度清算产品数为103只。

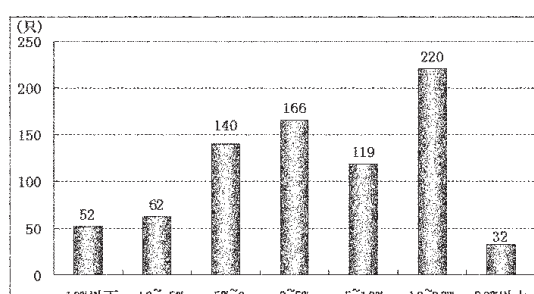
从行业规模来看,截止2010年12月31日,阳光私募信托产品的存续规模达到1211亿元,其中结构化产品规模达370亿元,非结构化产品为841亿元。

从投资回报率来看,2010年中国A股市场经历了大幅震荡,全年沪深300指数从3575.68点下跌到3128.26点,下跌12.5个百分点。而朝阳永续私募基金指数累计收益率则从年初的116.38%上升到年底的129.05%,上涨12.67个百分点。

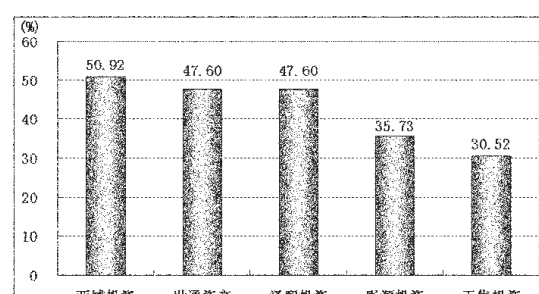
2010年度取得正收益的阳光私募信托产品达737支,占存续中产品的59.8%,跑赢沪深300指数的产品有1053支,占存续中产品的85.4%。

在所有阳光私募产品中,按照2010年12月的净值统计,由常士杉掌门的世通1期以92.66%的净值增长率力压群雄摘得桂冠。(李勇)

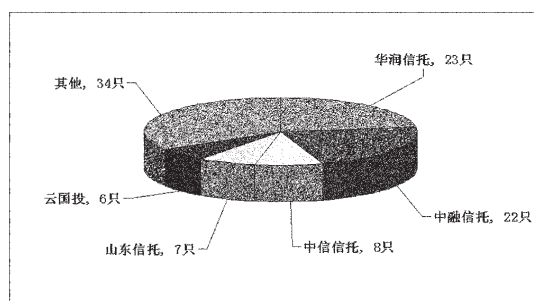
2010年阳光私募收益率分布



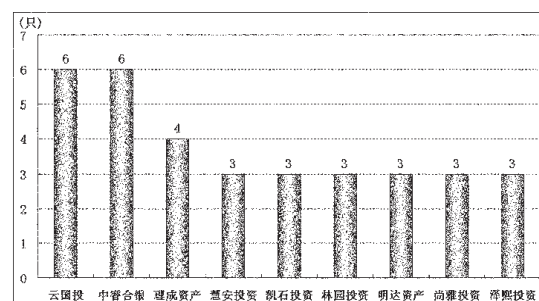
2010年阳光私募平均收益率前5名



产品收益率排名前100信托公司分布



产品收益率排名前100投资顾问分布



2010年阳光私募净值增长率排名前50

Table listing the top 50 private equity funds by net value growth rate in 2010. Columns include: 信托名称 (Trust Name), 2010年收益率(%) (2010 Return %), 信托公司 (Trust Company), 投资顾问 (Investment Advisor), 基金经理 (Fund Manager), 成立日期 (Establishment Date), 单位净值(元) (Unit Net Value).

2010年阳光私募净值增长率排名后50

Table listing the bottom 50 private equity funds by net value growth rate in 2010. Columns include: 信托名称 (Trust Name), 2010年收益率(%) (2010 Return %), 信托公司 (Trust Company), 投资顾问 (Investment Advisor), 基金经理 (Fund Manager), 成立日期 (Establishment Date), 单位净值(元) (Unit Net Value).

2010年阳光私募单位净值排名前50

Table listing the top 50 private equity funds by unit net value in 2010. Columns include: 信托名称 (Trust Name), 单位净值(元) (Unit Net Value), 信托公司 (Trust Company), 投资顾问 (Investment Advisor), 基金经理 (Fund Manager), 成立日期 (Establishment Date), 2010年收益率(%) (2010 Return %).

2010年阳光私募单位净值排名后50

Table listing the bottom 50 private equity funds by unit net value in 2010. Columns include: 信托名称 (Trust Name), 单位净值(元) (Unit Net Value), 信托公司 (Trust Company), 投资顾问 (Investment Advisor), 基金经理 (Fund Manager), 成立日期 (Establishment Date), 2010年收益率(%) (2010 Return %).

2010年新成立阳光私募净值增长率排名前90

Table listing the top 90 newly established private equity funds by net value growth rate in 2010. Columns include: 信托名称 (Trust Name), 信托公司 (Trust Company), 投资顾问 (Investment Advisor), 基金经理 (Fund Manager), 成立日期 (Establishment Date), 单位净值(元) (Unit Net Value).

2010年新成立阳光私募净值增长率排名后30

Table listing the bottom 30 newly established private equity funds by net value growth rate in 2010. Columns include: 信托名称 (Trust Name), 信托公司 (Trust Company), 投资顾问 (Investment Advisor), 基金经理 (Fund Manager), 成立日期 (Establishment Date), 单位净值(元) (Unit Net Value).

(数据来源:朝阳永续)