

上海证券基金评价研究中心 QDII 基金一周业绩表现(2011.1.31-2011.2.10)

Table with columns: 代码, 名称, 成立日期, 投资分类, 管理人, 境内托管行, 基金经理, 最新份额(亿元), 单位净值(元), 业绩比较基准, 净值增长率(一周, 今年以来, 成立以来).

封闭式基金一周业绩表现

Table with columns: 名称, 代码, 份额(亿元), 到期日, 收盘价(元), 周涨幅%, 折溢价率%.

Table with columns: 名称, 代码, 份额(亿元), 到期日, 收盘价(元), 周涨幅%, 折溢价率%.

LOF基金一周业绩表现

Table with columns: 代码, 名称, 收盘价(元), 周价格涨幅%, 折溢价率%.

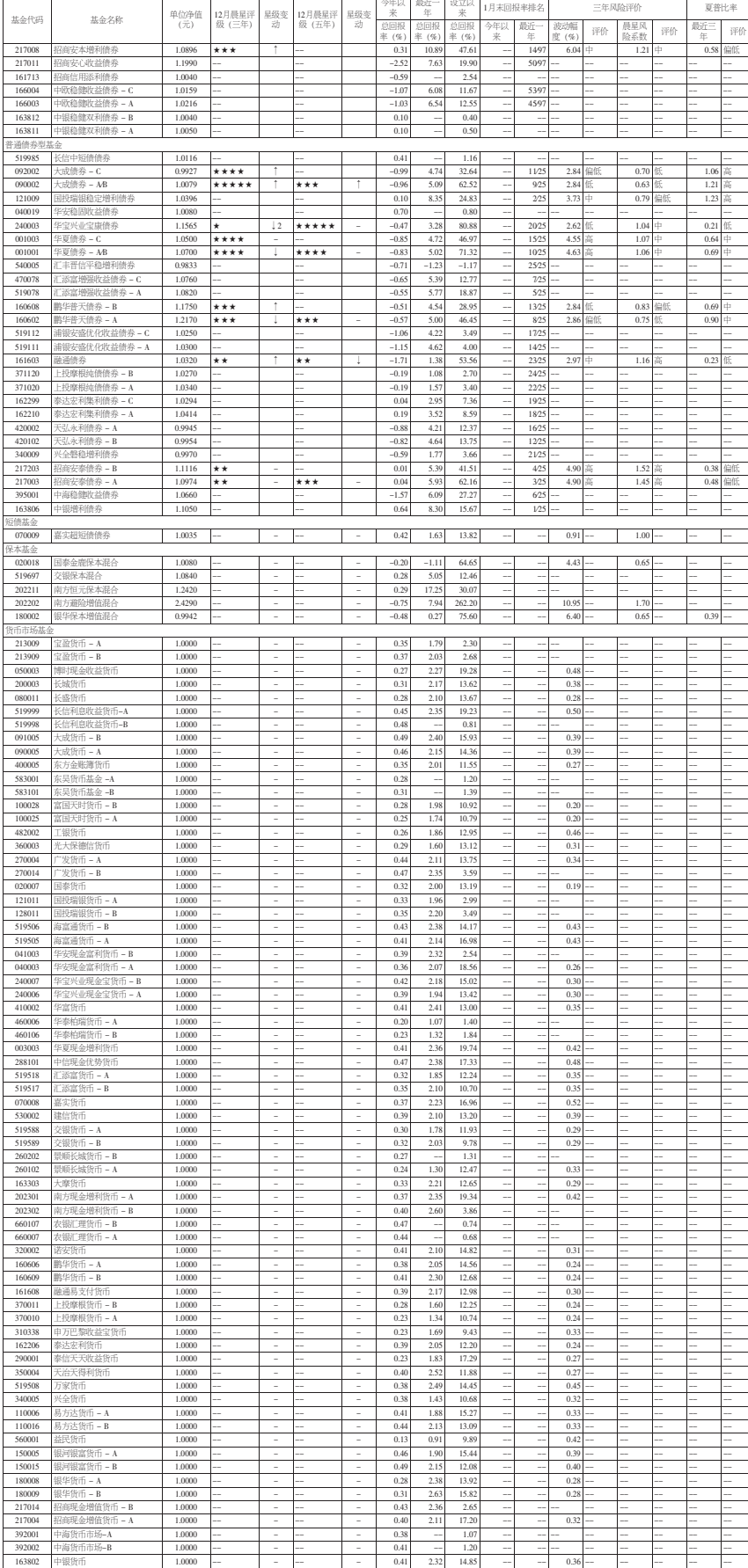
ETF基金一周业绩表现

Table with columns: 名称, 代码, 跟踪指数, 管理人, 周价格涨幅%, 折溢价率%, 周跟踪误差%.

创新型基金一周业绩表现

Table with columns: 代码, 名称, 成立日期, 基金经理, 最新份额(亿元), 单位净值(元), 周价格涨幅%, 折溢价率%, 周跟踪误差%.

封闭式基金52周折价率走势



上海证券各类基金净值走势及业绩表现

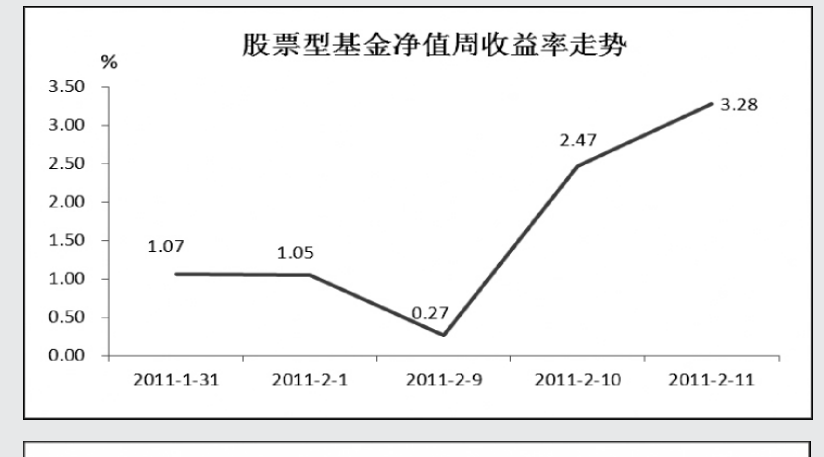
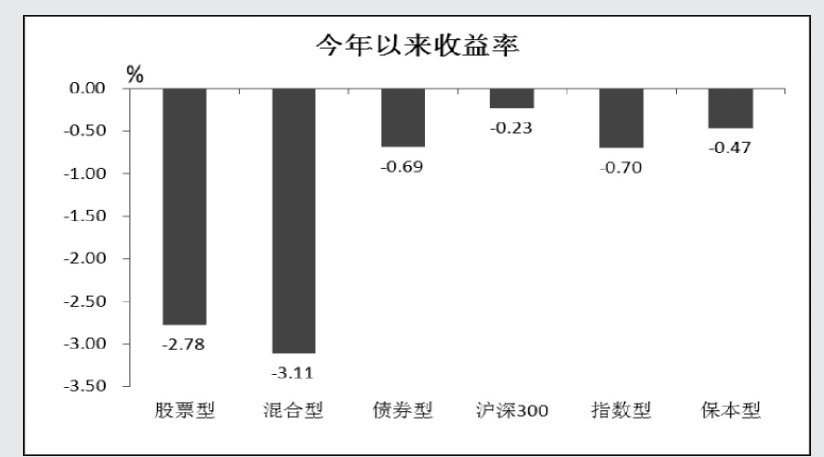
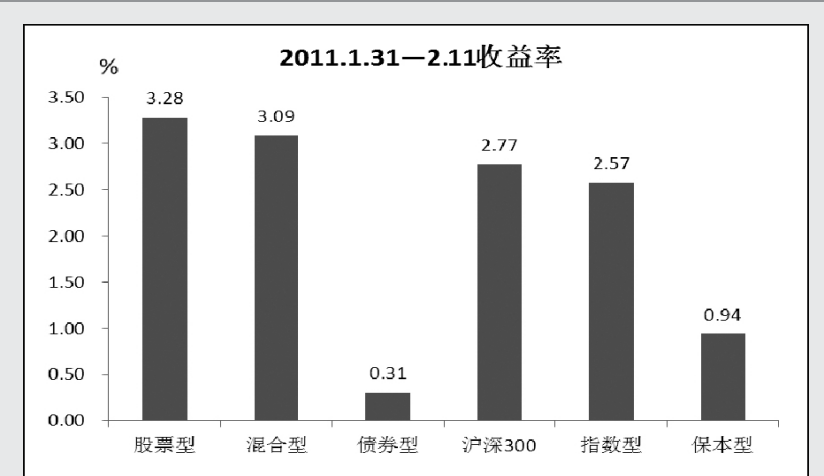


Table with columns: 基金代码, 基金名称, 最新份额(亿元), 今年以来, 最近一年, 成立以来, 基金经理, 基金类型, 风险等级, 费率, 业绩比较基准.