

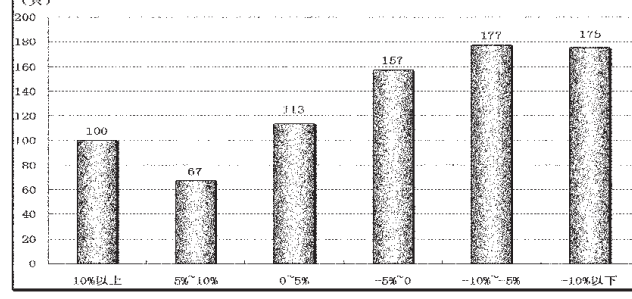
更多精彩内容请登录 STCN 证券时报网.中国 http://data.stcn.com

230只基金重仓股今年以来跑赢大盘

基金重仓股今年以来跌幅排名

Table with columns: 代码, 简称, 基金家数, 四季度持有数(万股), 占已流通A股比例(%), 较三季度变化(%), 收盘价(元), 今年以来涨跌幅(%). Lists top 100 funds with largest declines.

基金重仓股今年以来涨跌区间分布



在经历了2010年末一段较长时间的调整之后,上证指数今年以来整体上震荡上行,年初至今累计上涨幅度为1.69%, 2064只今年以来有交易的个股中744只跑赢期间大盘,占比为36%。

基金重仓股累计涨幅与大盘表现相比,仅有230只期间涨幅超过大盘,其中,晋亿实业、安徽水利等85只股票涨幅强于大盘10%以上。

基金前60名重仓股今年以来涨跌

Table with columns: 代码, 简称, 基金家数, 四季度持有数(万股), 占已流通A股比例(%), 较三季度变化(%), 收盘价(元), 今年以来涨跌幅(%). Lists top 60 funds with largest gains.

今年以来跑赢大盘的基金重仓股

Table with columns: 代码, 简称, 基金家数, 四季度持有数(万股), 占已流通A股比例(%), 较三季度变化(%), 收盘价(元), 今年以来涨跌幅(%), 相对大盘(%), 行业. Lists 230 funds that outperformed the market.

今年以来跑赢大盘的基金重仓股

Table with columns: 代码, 简称, 基金家数, 四季度持有数(万股), 占已流通A股比例(%), 较三季度变化(%), 收盘价(元), 今年以来涨跌幅(%), 相对大盘(%), 行业. Lists 230 funds that outperformed the market.

(专题数据由上海聚源数据服务有限公司提供,数据来源于基金公告,若有出入,请以公告为准)