

芭田股份 嘉实系基金持续热捧

芭田股份(002170) 2010年实现营业收入同比增长8.88%,实现净利润同比增长772.30%...

该股在2009年四季度开始受到以基金为主的机构青睐,但进出频繁。其中,嘉实系基金成为该股最新的机构主力...

此外,同一天公布的东方日升也是嘉实系新宠,前十大流通股中嘉实系基金占据四席。

威尔泰 赵建平坚守 机构兴趣寥寥

威尔泰(002058) 2010年净利润同比增长近七成,拟向全体股东每10股转9股送1股派0.6元现金(含税)...

不过,威尔泰并不大受机构的青睐。到去年四季度末前十大股东中仍无一家基金,只出现了国信证券客户信用交易担保证券账户...

券商评级 Stock Rating

北新建材(000786)

评级:买入

评级机构:中信建投

公司公告计划投资4.3亿元新建五个石膏板及配套轻钢龙骨项目。项目最终达产后共计新增13000万平方米石膏板...

博瑞传播(600880)

评级:买入-A

评级机构:安信证券

公司全年收入、净利润分别同比增长26%、20.76%,其中四季度收入同比增长10.7%,净利润同比下滑3.5%...

预计2011年传统业务仍能维持10%~15%的稳健增长。新媒体业务整装待发,2011年将迎弹性较大的一年...

预计公司2011年~2013年每股收益分别为0.70元、0.82元和0.95元,维持“买入-A”评级...

京新药业(002020)

评级:增持

评级机构:东方证券

公司近期公布非公开发行股票预案,用于出口制剂、原料药和中药制剂项目建设。我们认为,国际制药产业转移大潮仍在持续...

我们预测公司2010年~2012年每股收益为0.13元、0.25元和0.58元。首次给予“增持”评级...

数据看台 Data Analysis

三天内74只股票创历史收盘新高

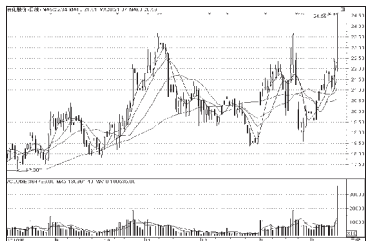
证券时报记者 罗力

尽管本周股指大幅震荡,但个股依然非常活跃,昨天有17只非ST股封住涨停。据本报数据部统计,剔除春节后上市的新股...

从行业属性来看,这些创新高的个股与当前热点有一定的吻合性。如牛股最多所属的机械设备仪表行业...

异动股扫描 Ups and Downs

滨化股份 限售解禁日放量涨停



异动表现:昨天是滨化股份(601678)3300万股限售股流通日,不过当天该股放量涨停,逼近上市高点。点评:公司是国内环氧丙烷龙头...

中关村 三板扩容引发连续炒作

异动表现:昨天新三板概念股再度集体大涨,中关村(000931)不惧调整,放量突破,全天涨幅达15.47%...

泸州老窖 调整完成 迎来高增长

梁希民

泸州老窖(000568)近日公布了2010年业绩快报。2010年公司营业收入53.72亿元,增长22.93%...

销售渠道调整初显成效。公司于2009年推出了柒泉销售模式,经过一年的运行,公司销售费率下降4个百分点...

“双轮驱动”战略得到进一步的贯彻和实施。2010年四季度,公司推出两大产品“中国品味”及“年份特曲”...

高位。不过频现异动的新能源、新三板题材以及旅游、医药等板块由于个股前期跌幅较大,目前还少见新高...

从市盈率看,这些长线牛股整体市盈率偏高,2010年市盈率在30倍以下的只有7只,其中仅青岛海尔与山推股份的市盈率低于20倍...

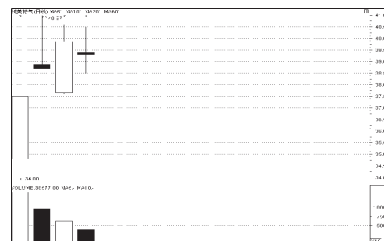
综合来看,目前市场更多追捧的还是高送转、重组等题材,低估值、股票的启动则需要各类利好催化剂的驱动。

周三创历史新高的个股一览

Table with columns: 股票代码, 证券简称, 创新高日期, 收盘价(元), 市盈率(倍), 总股本(万股), 行业名称. Lists 74 stocks that hit new highs.

本报数据部/制表

凯美特气 小盘新股 机构频频买入



异动表现:作为上市仅4天的小盘新股,凯美特气(002549)上市后持续走高,强于近期上市的其他新股。点评:公司是国内以化工尾气为原料...

紫金矿业 黄金期货走高推升股价

异动表现:昨天A股市场中的黄金板块表现强势,其中紫金矿业(601899)盘中逼近涨停,收盘涨8.96%...

挺,在7%的涨幅以上位置横盘运行,并于尾盘小幅收高。由于近期国际局势动荡,黄金期货价格依然有继续走高的趋势...

STCN 证券时报网中国 专家在线 今日值班专家: 华林证券 魏国, 长汀证券 魏国, 天人和 唐永华, 张春林, 唐永华

专家在线 www.stcn.com 精彩回顾 2月23日证券时报网《专家在线》栏目与投资者交流的嘉宾有海通证券分析师陈浩彬...

时报网友:京东方A(000725)现价可买入吗?

喻荣:该股短线表现呆滞,基本上也是乏善可陈,液晶业务虽有回升,但总体上利润贡献能力不强...

时报网友:锡业股份(000960)在34.15元买入,是走是留?

肖玉航:2010年公司利润同比增长一倍以上,基本面良好,经过昨日大跌,KDJ指标死叉并向下发散...

时报网友:外运发展(600270)后市如何?

陈浩彬:公司预计2010年度归属于上市公司股东的净利润同比增长110%左右...

时报网友:武汉中百(000759)14.30元成本,西安民生(000564)8.30元成本...

陈浩彬:武汉中百目前营业部网点众多,规模比较大,净利润持续增长,建议持股...

时报网友:鑫科材料(600255)被套,后市如何操作?

王志宏:公司是主要生产铜基复合材料和辐照特种电缆,未来将受益于电网建设和通信建设...

时报网友:中联重科(000157)现在可以买吗?四川双马(000935)11.36元买入...

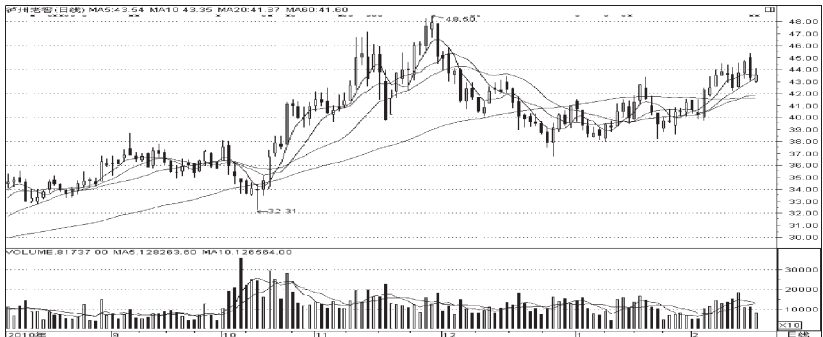
王志宏:高端装备是目前投资的热点,中联重科是我国装备制造龙头企业之一...

时报网友:维科精华(600152)如何操作?

王志宏:公司股价因石墨烯概念受到市场追捧,近期持续上涨。但是公司对市场传言进行澄清...

唐维整理

本版作者声明:在本人所知的范围内,本人所属机构以及财产上的利害关系人与本人所评价的证券没有利害关系。



2010年收入的2.5倍。经过2010年在产品结构、内控、销售渠道方面的调整准备,未来几年公司已具备年均25%以上的增长潜力...

元,公司目前市盈率水平处于行业最低位,不过二季度为白酒行业的淡季,暂给予公司“增持”评级。