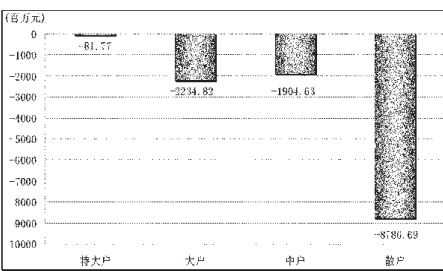


STCN 证券时报网·中国 http://data.stcn.com

资金策市 | Money Flow

各类资金当日净流量对比



市场资金动态

Table with columns: 行业, 涨幅(%), 资金净流量(亿元), 特大户(亿元), 大户(亿元). Rows include 沪深300, 上证180, etc.

资金净流出行业前十

Table with columns: 行业, 资金净流出(亿元), 主力资金(亿元), 散户(亿元), 回报(%)

每日个股资金净流入(出)前十

Table with columns: 代码, 简称, 净流入(亿元), 净流入排名, 日涨跌幅(%)

个股连续流入(出)天数排名

Table with columns: 代码, 简称, 连续流入天数, 净流入(亿元), 净流入排名

根据 STCN 资金流向快报

据 STCN 资金流向快报 (http://data.stcn.com/statisticalData.shtml) 数据显示,3月17日,沪深两市共流出资金273.39亿元...

市场观察 | Market Watch

部分连续上涨个股: 002408 齐腾股份, 002551 尚荣医疗, 300140 启源装备...

部分连续下跌个股

Table with columns: 代码, 简称, 收盘价(元), 连续下跌天数, 累计跌幅(%)

成交量突增个股

Table with columns: 代码, 简称, 当日成交量(万股), 5日均量(万股), 量比

业绩向好 513家公司盈利增长加速

在宏观经济大环境日趋向好的情况下,上市公司的盈利增长也得到逐年提升,数据显示,目前公布年报的513家上市公司2010年全年盈利1439亿元...

初步统计,513家公司中,共有330家公司在年报中推出2010年度的分配方案,从送股及转增的力度看,梅花集团、华平股份等152家公司在分配预案中进行了不同程度的送股或转增...

从持股集中度统计,锦富新材、星辉车模等226只个股2010年末股东户数环比下降,持股集中度出现提升...

从机构持股情况看,513只个股中机构出现在410只个股的前十大流通股股东名单里,合计共持有135.10亿股...

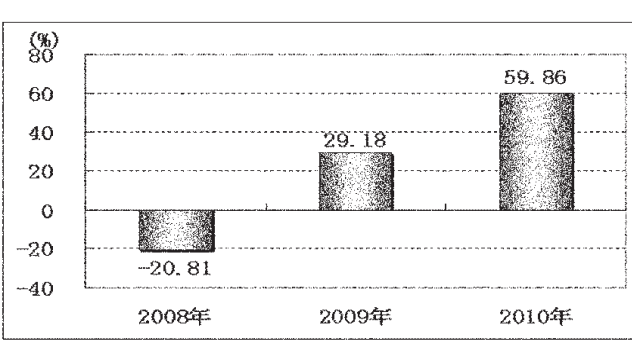
2010年财务指标排行

Table with columns: 每股收益, 净利润, 净利润同比. Rows include 伊泰B股, 徐工机械, etc.

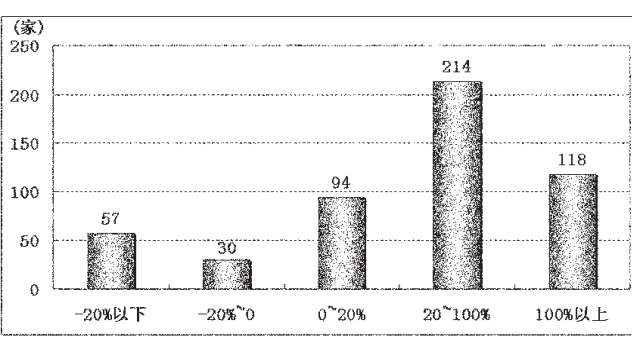
每股经营性现金流, 营业收入, 营业收入同比

Table with columns: 每股经营性现金流, 营业收入, 营业收入同比. Rows include 中国铝业, 苏宁电器, etc.

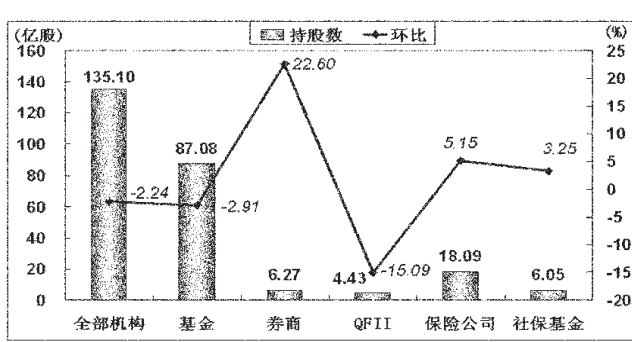
近三年上市公司盈利同比



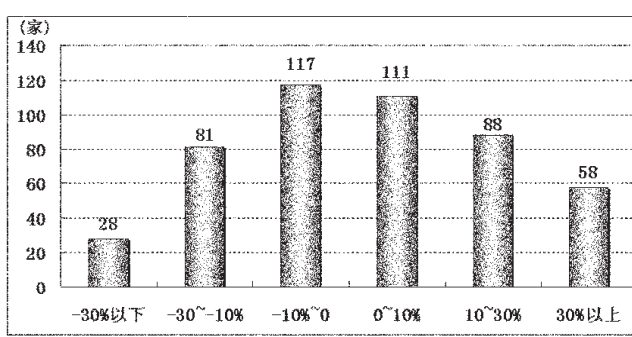
2010年净利润同比区间分布



各类机构持股数及环比变动



股东户数环比变动区间分布



分配方案

Table with columns: 代码, 简称, 送股, 转增, 是否实施. Rows include 梅花集团, 华平股份, etc.

2010年上市公司派现率排行

Table with columns: 代码, 简称, 2010年派现率(%)

各类机构持股排名

Table with columns: 代码, 简称, 持股数, 占比, 环比. Rows include 三全食品, 辉煌科技, etc.

股东持股集中度排行

Table with columns: 代码, 简称, 2010年末股东户数, 占比, 环比. Rows include 锦富新材, 大金重工, etc.

(注:专题数据由上海聚源数据服务有限公司提供,数据来源于上市公司公告,公告截至3月17日,若有出入,请以公告为准。)

主力合约期货行情

Table with columns: 品种, 开盘价, 最高价, 最低价, 收盘价, 结算价, 持仓量