

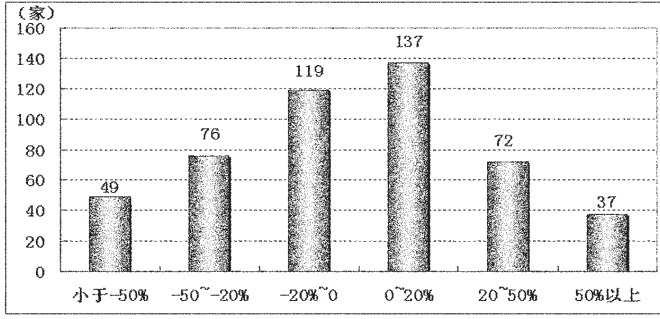
STCN 证券时报网.中国 http://data.stcn.com

2010年七行业营运能力显著提高

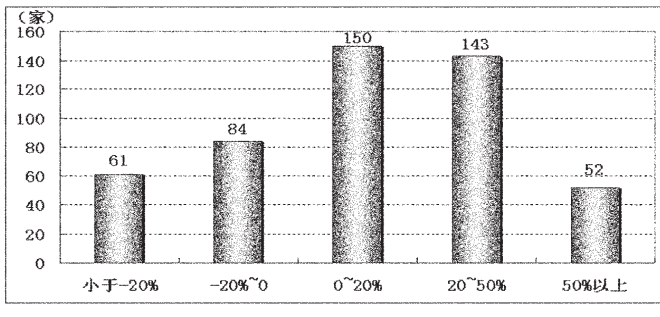
2010年行业营运能力分析

Table with 15 columns: 行业名称, 存货周转率(次), 应收账款周转率(次), 流动资产周转率(次), 固定资产周转率(次), 总资产周转率(次), 加速指标(个). Rows include 有色金属, 综合, 采掘, 化工, etc.

流动资产周转率同比增速分布



固定资产周转率同比增速分布



企业营运能力反应的是企业总资产或部分资产的周转情况,与宏观经济周期及行业上下游联动程度有着密切的关系...

我们选择存货周转率、应收账款周转率、流动资产周转率、固定资产周转率和总资产周转率五项指标对上市公司...

按照申万一级行业分类,2010年,共13个行业有四个以上指标呈现加速态势。

其中,有色金属、综合、采掘、化工、轻工制造、餐饮旅游和黑色金属七个行业五项指标均出现加速迹象...

而机械设备、建筑建材、房地产、农林牧渔、医药生物和信息设备六个行业则出现了明显减速的倾向...

2010年主要行业个股营运能力指标一览

Main table listing individual company performance metrics for 2010 across various industries like 机械设备, 化工, 商业贸易, 房地产.

Main table listing individual company performance metrics for 2010 across various industries like 化工, 商业贸易, 有色金属.

(注:专题数据由上海聚源数据服务有限公司提供,数据来源于上市公司公告,若有出入,请以公告为准。)