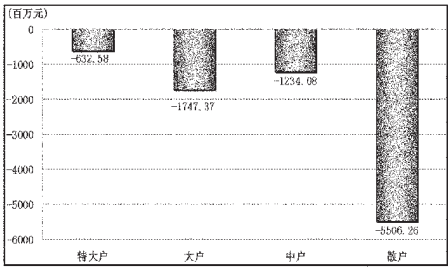


STCN 证券时报网·中国 http://data.stcn.com

13家公司股息率超过一年定存

资金策市 Money Flow

各类资金当日净流量对比



市场资金动态

Table with columns: 行业, 涨幅(%), 资金净流量(亿元), 特大户(亿元), 大户(亿元)

资金净流出行业前十

Table with columns: 行业, 资金净流量(亿元), 主力资金(亿元), 散户(亿元), 回报(%)

每日个股资金净流入(出)前十

Table with columns: 代码, 简称, 收盘前半小时净流入(万元), 净流入量(亿元), 日涨跌幅(%)

净流出排名

Table with columns: 代码, 简称, 收盘前半小时净流出(万元), 净流出量(亿元), 日涨跌幅(%)

个股连续流入(出)天数排名

Table with columns: 代码, 简称, 连续流入天数, 累计净流入量(亿元), 累计涨跌幅(%)

据 STCN 资金流向快报 (http://data.stcn.com/沪深两市共流出资金 91.20 亿元, 资金结束昨日的流入状态, 转而流出。其中, 沪市净流出 43.08 亿元, 深市净流出 48.12 亿元。主力资金合计流出 23.80 亿元。

指数方面, 上证 180 指数成份股合计资金流出 20.07 亿元, 深证成指成份股资金流出 13.09 亿元, 沪深 300 指数成份股资金流出 29.81 亿元。以股本规模计, 流通股中大盘股资金流出 22.08 亿元, 中盘股资金流出 24.61 亿元, 小盘股资金流出 44.51 亿元。

行业方面, 按照衍生申万一级行业分类, 有 4 个行业资金净流入, 21 个行业资金净流出。其中, 银行流入资金 14.52 亿, 成为资金最关注的行业; 机械净流出资金 20.72 亿, 有较明显的资金流出迹象。

银行业已持续 2 个交易日净流入资金, 共流入资金 33.47 亿, 居行业连续流入天数榜首位。

建筑建材业已持续 5 个交易日净流出资金, 共流出资金 45.21 亿, 为行业连续流出天数榜第一。

工商银行已持续 17 个交易日净流入资金, 累计净流入资金 14.34 亿, 居个股连续流入天数榜首位。登海种业已持续 35 个交易日净流入资金, 累计净流入资金 12.78 亿, 为个股连续流出天数榜第一。

股指期货方面, IF1104 合约收报 3347.20 点, 下跌 0.56%; 成交 3.74 万手, 持仓量减 7592 手, 收报 0.59 万手; 资金共流出 12.68 亿。(李勇 陈文彬)

(本栏目数据来源: 名策数据)

2010 年, 上市公司平均股息率为 0.89%, 远低于一年定期存款 3.25% 的收益率, 与前两年相比略有下降。

截至昨日, 两市已有 1506 家公司披露年报, 995 家公司公布了派发现金红利的分红方案。根据年末每股股息与全年均价, 计算的派现公司算术平均股息率为 0.89%。纵观前两年, 投资股票的股息率收益也不尽理想。2008 年与 2009 年派现公司的平均股息率分

别为 1.03% 和 1.01%, 与当年年末的一年定期存款相比, 下降了五成多。

一般而言, 投资股票的收益包含股利收益和资本利得两部分。据统计, 2010 年末, 股息率超过 1% 的公司总计 290 家, 占派现公司的三成, 另有 7 家公司股息率不足千分之一。宁波高速、福耀玻璃、华丽家族等 13 家公司股息率超过一年定期存款利率, 而连续三年均超过一年定存利率的公司仅

有 4 家。2009 年与 2008 年, 股息率超过一年定期存款利率的公司分别有 66 家和 62 家。

已公布 2010 年年报公司分红类型显示, 含有转增方式的有 366 家, 占比为 35%, 含送股方式的有 96 家, 占比不足一成。统计发现, 派现依然是上市公司热衷的方式, 995 家公司方案中含有派现, 占比高达九成五。从派现比例来看, 94 家公司较为慷慨,

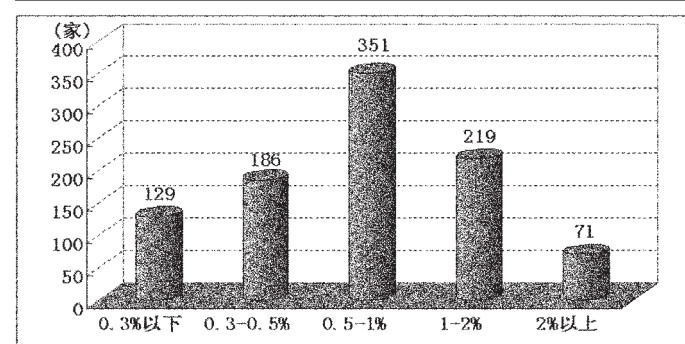
每 10 股派发现金红利 5 元以上, 其中, 19 家更是抛出了 10 派 10 以上的诱人方案。与此相比, 264 家公司则采用迷你派现方式, 每 10 股回馈给股东的现金红利不足 1 元。

整体来看, 上市公司股息率偏低, 股利收益不理想。从资本利得方面考察, 995 家派现公司中, 2010 年跑赢大盘的个股共 739 只, 占比逾七成, 其中, 274 家全年涨幅超过 30%。同时,

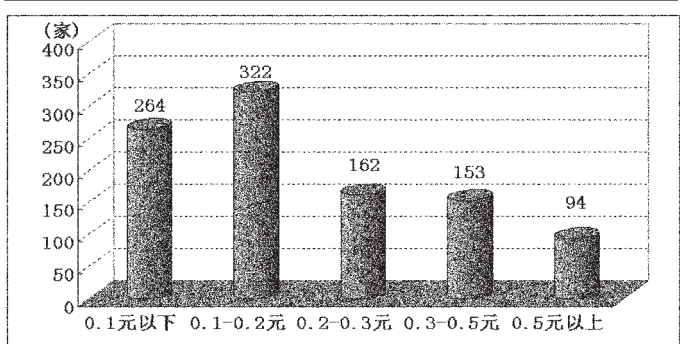
我们用去年均价与今年均价对比, 483 只个股出现正收益, 占统计样本总数的五成, 另有 471 家公司今年均价低于去年均价。

股息率高于一年定期存款利率的 13 只个股, 二级市场表现一般, 除山航 B、伊泰 B 等 4 只 2010 年上涨外, 其余 9 只均下跌。今年均价与去年均价对比, 则有华丽家族、大冶特钢等 6 只个股上涨。(李千)

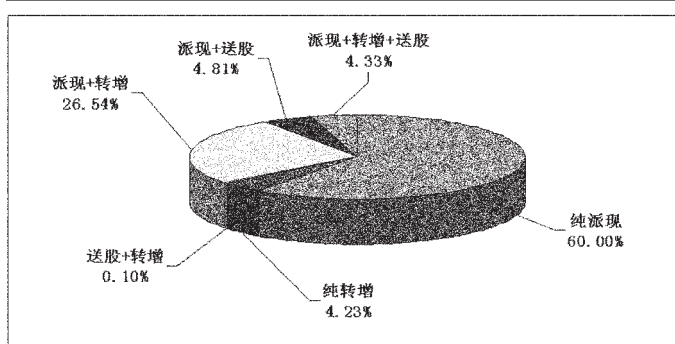
2010年股息率分布



2010年每股派现分布



2010年分红类型



2010年股息率1%以上公司

Main table listing 13 companies with dividend rates above 1% in 2010, including columns for code, name, 2010 dividend rate, 2009 dividend rate, 2008 dividend rate, 2010 price, and 2011 price change.

(注: B 股均价单位为美元或港元; 只包含年末派现; 派现金额指税前。专题数据由上海聚源数据服务有限公司提供, 数据来源于上市公司公告, 若有出入, 请以公告为准, 公告截至 4 月 14 日。)