

大宗交易 | Block Trade |

债券大宗交易也折价 创业板股东套现忙

秦洪

本周大宗交易主要有两个显著特点。

一是债券的大宗交易较为频繁，而且折价率也为债券市场的大交易所罕见。如本周一的11缓化债，成交价格为100.6元，而当日收盘价为105.07元，折价率为4.82%。

二是本周的大宗交易信息再一次证实了创投资本以及民营控股股东套现意愿迫切。如本周昊华能源大宗交易中，金石投资一笔就减持了454万股，折合23925万元。

这其实也给投资者在二级市场选股提供了一个思路，即尽可能避开创投资本密集、民营控股股东持股比例较高的一些个股。

重点个股点评

科力远 (600478): 公司日前公告称, 将以5亿日元 (相当

于4000万元人民币) 收购松下株式会社内部分公司 Energy 公司在湘南工厂的车载用镍氢电池资产。

拓日新能 (002218): 公司是一家集研发、生产、销售非晶硅、单晶硅、多晶硅太阳能电池芯片、太阳能电池组件以及太阳能电池应用产品为一体的高新技术企业。

万顺股份 (800057): 公司主营镭射和非镭射两大类规格规格的转移纸和复合纸的研发、生产和销售。

(作者系金百临咨询分析师)

忧虑通胀上升 热捧蓝筹有色

调查显示,近半数投资者持仓超7成,二线绩优股广受青睐

谢祖平

本周, 虽然国际大宗商品价格出现冲高回落, 对国内的有色金属以及煤炭石油股的运行产生一定的抑制, 但保险、钢铁、电力以及交通设施等板块出现连续走强。

随着上证指数重新站上3000点, 投资者对后市如何判断呢? 本周证券时报与大智慧联合举行的专题调查分别从对于未来三个月的通胀形势、您有何预期?、您认为当前的资金面状况能否支持蓝筹股的持续走强?

通胀走势仍看涨

统计局最新公布的经济数据显示, 继去年11月份CPI(居民消费价格指数)同比增速超过5%, 达5.1%之后, 今年一季度国内物价水平进一步上行。

关于对于未来三个月的通胀形势, 您有何预期? 的调查显示, 选择“见顶回落”、“继续走高”、“持续回落”和“看不清”的投票数分别为309票、507票、91票和124票。

继续看涨有色股

那么, 在通胀压力以及国内货币政策调控下, 蓝筹股是否具有持续走强的动能呢? 关于您认为当前的资金面状况能否支持蓝筹股的持续走强? 的调查结果

显示, 选择“三成以内”、“四至六成”、“七至九成”和“满仓”的投票数分别为240票、321票、215票和255票。

从时间周期来看, 本轮“二八”风格转换已历时1个半月之久。而在风格转换启动后, 银行、地产等板块并没有出现走强之后的显著调整。

通过上述数据, 我们可以明显感觉到, 自春节过后, 市场主流资金已经从中小盘股尤其是创业板的炒作转向具有相对估值优势的大盘蓝筹股身上。

番上涨, 而今年以来有色金属、石油等国际大宗商品价格持续走高, 国内涨价潮涉及的面更为广泛。

二线蓝筹受追捧

上证指数自4月6日收盘站上3000点之后, 目前已连续8个交易日收盘点位保持在3000点之上。

从持股结构看, 投资者主要持有二线蓝筹。关于您目前主要持有哪一类个股? 的调查结果

显示, 选择“大盘蓝筹”、“二线蓝筹”和“中小盘股”的投票数分别为251票、524票和256票。

那么, 在通胀压力以及国内货币政策调控下, 蓝筹股是否具有持续走强的动能呢? 关于您认为当前的资金面状况能否支持蓝筹股的持续走强? 的调查结果

显示, 选择“大盘蓝筹”、“二线蓝筹”和“中小盘股”的投票数分别为353票、493票和185票。

与银行股同时启动, 涨幅可观且涨势一直持续至今。

在本轮大盘引领行情期间, 资产重组板块、化工板块以及煤炭、有色、稀土等资源类个股也屡屡走强。

从技术面来看, 本周大盘在3000点上方呈现拉锯状态, 周K线为小阳十字星。

我们认为, 当前以控通胀为主要目标的货币政策持续紧缩, 制约了大盘的持续性外, 大盘蓝筹股的轮动现象也有所体现。

偏正面理解, 投资者似乎对紧缩政策的恐惧出现了审美疲劳。目前A股整体的估值水平合理, 特别是金融股的估值相当低。

存量资金“此消彼长”的结果。这就不难解释只有股市上涨才会对场外资金产生吸引力。

此外, 关于您最看好以下哪个板块的投资机会? 的调查结果

仓位控制不可少

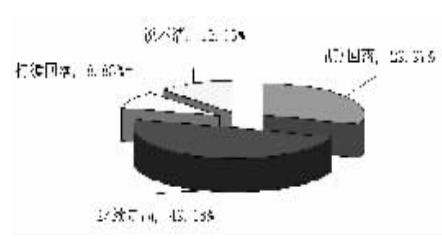
综上所述调查结果显示, 虽然今年3月份国内CPI数据创出新高, 但是投资者认为目前通胀压力有增无减。

从目前指数运行看, 近日股指运行在自3月15日以来的上升趋势通道中。

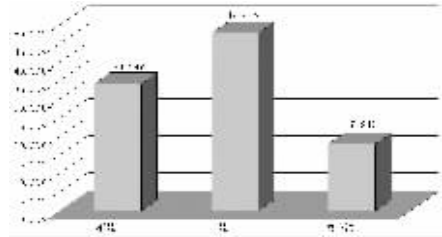
首先, GDP的增长超过年初国家对全年平均增幅的预期值, 说明经济增长的动力有可喜一面。

共同成长 财富中航

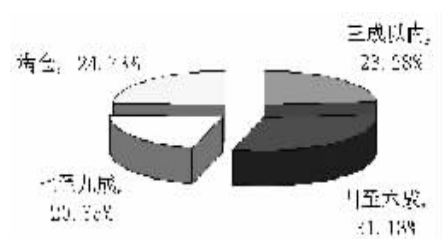
一、对于未来三个月的通胀形势, 您有何预期?



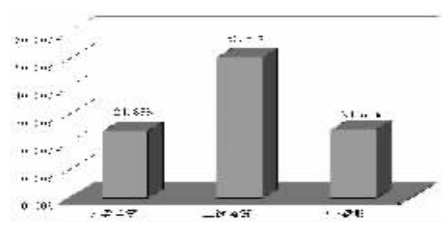
二、您认为当前的资金面状况能否支持蓝筹股的持续走强?



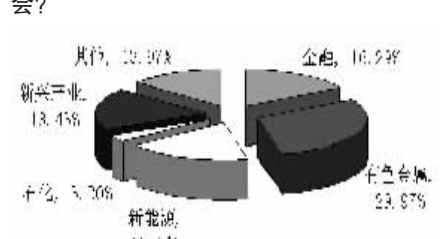
三、您目前的仓位水平如何?



四、您目前主要持有哪一类个股?



五、您最看好以下哪个板块的投资机会?



数据来源:大智慧投票箱

“二八”风格转换进入中继阶段

陈若晖

自2011年2月底3月初以来, 市场格局悄然发生着变化。市场热点由中小板以及创业板个股逐步过渡到大盘蓝筹股上。

我们来看看相关指数的运行情况。以春节过后的第一个交易日2月9日为起点, 上证180指数开盘点位为6426点。

通过上述数据, 我们可以明显感觉到, 自春节过后, 市场主流资金已经从中小盘股尤其是创业板的炒作转向具有相对估值优势的大盘蓝筹股身上。

与银行股同时启动, 涨幅可观且涨势一直持续至今。

在本轮大盘引领行情期间, 资产重组板块、化工板块以及煤炭、有色、稀土等资源类个股也屡屡走强。

从技术面来看, 本周大盘在3000点上方呈现拉锯状态, 周K线为小阳十字星。

我们认为, 当前以控通胀为主要目标的货币政策持续紧缩, 制约了大盘的持续性外, 大盘蓝筹股的轮动现象也有所体现。

首先, GDP的增长超过年初国家对全年平均增幅的预期值, 说明经济增长的动力有可喜一面。

从技术面来看, 本周大盘在3000点上方呈现拉锯状态, 周K线为小阳十字星。

我们认为, 当前以控通胀为主要目标的货币政策持续紧缩, 制约了大盘的持续性外, 大盘蓝筹股的轮动现象也有所体现。

偏正面理解, 投资者似乎对紧缩政策的恐惧出现了审美疲劳。目前A股整体的估值水平合理, 特别是金融股的估值相当低。

点, 那就是环比下降0.2%。应该说伴随着国家对物价调控措施的累计叠加效应, 通胀得以控制还是值得期待的。

以沪市为例, 此次上证指数自4月6日站上3000点以来已有8个交易日, 3000点从此前的压力位变成了支撑位。

首先, GDP的增长超过年初国家对全年平均增幅的预期值, 说明经济增长的动力有可喜一面。

共同成长 财富中航

共同成长 财富中航

Table with columns: 沪市, 股票代码, 证券简称, 成交价格, 成交金额, 成交数量, 买入营业部, 卖出营业部. Lists various companies and their trading details.

Table with columns: 深市, 股票代码, 证券简称, 成交价格, 成交金额, 成交数量, 买入营业部, 卖出营业部. Lists various companies and their trading details.

Table with columns: 沪市, 股票代码, 证券简称, 成交价格, 成交金额, 成交数量, 买入营业部, 卖出营业部. Lists various companies and their trading details.

Table with columns: 深市, 股票代码, 证券简称, 成交价格, 成交金额, 成交数量, 买入营业部, 卖出营业部. Lists various companies and their trading details.

Advertisement for AVIC Securities Co., Ltd. (中航证券有限公司) featuring the slogan '共同成长 财富中航' and contact information.