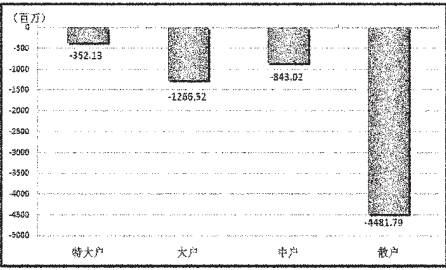


STCN 证券时报网.中国 http://data.stcn.com

资金策市 | Money Flow |

各类资金当日净流量对比



市场资金动态

Table with columns: 行业, 涨幅(%), 资金净流量(亿元), 特大户(亿元), 大户(亿元)

资金净流入(出)行业前五

Table with columns: 行业, 资金净流入(亿元), 主力资金(亿元), 散户(亿元), 回报(%)

每日个股资金净流入(出)前十

Table with columns: 代码, 简称, 收盘前半小时净流入(万元), 日净流量(亿元), 日涨跌幅(%)

净流入排名

Table with columns: 代码, 简称, 收盘前半小时净流入(万元), 日净流量(亿元), 日涨跌幅(%)

净流出排名

Table with columns: 代码, 简称, 收盘前半小时净流出(万元), 日净流量(亿元), 日涨跌幅(%)

个股连续流入(出)天数排名

Table with columns: 代码, 简称, 连续流入天数, 累计净流量(亿元), 累计涨跌幅(%)

据 STCN 资金流向快报... 沪深两市共流出资金 69.43 亿元... 资金净流入行业: 机械设备...

(本栏目数据来源: 名策数据)

今年新股发行 100 家 平均 1 天发 1 家

今年以来新股发行的节奏并没有放慢,新股发行已经达到 100 家,平均每日发行 1 家。100 份上市公司发行公告显示,今年以来发行的 100 家公司实际募资 1132.90 亿元...

截至昨日,今年已经有 100 家公司发行了新股发行公告,基本上平均 1 天有 1 家公司公布发行公告。100 家公司中创业板公司 51 家,中小板公司 38 家,主板公司只有华锐风电、博威合金等 11 家...

从募资金额上看,100 家公司募资总额 1132.90 亿元,达到去年募资总额的 23%。今年来新股单只募资总额最多的华锐风电,募资总额近百亿,与去年募资总额最多的农业银行相比,不足其募资总额的 14%...

100 家公司平均发行市盈率 62.37 倍,高于去年的平均水平。今年来雷曼光电等 15 家公司的发行市盈率均超过了 100 倍,今年新股发行市盈率最低的是中小板公司宝鼎重工...

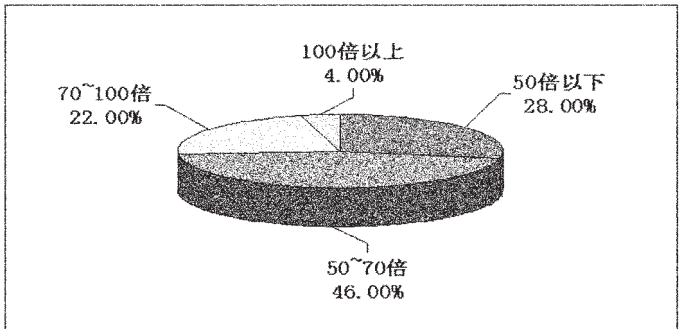
今年新股网上中签率平均水平也明显高于去年水平。去年平均中签率只有 0.9%,今年达到 1.67%,中签率明显增加。虽然去年中签率最高的华泰证券中签率有 14.43%...

今年新股的平均募资费用率也超过了去年的平均值。去年平均募资费用率 4.28%,今年平均值达到了 4.91%,增加 14.72%。今年 100 家公司募资费用率超过 5% 的有 74 家...

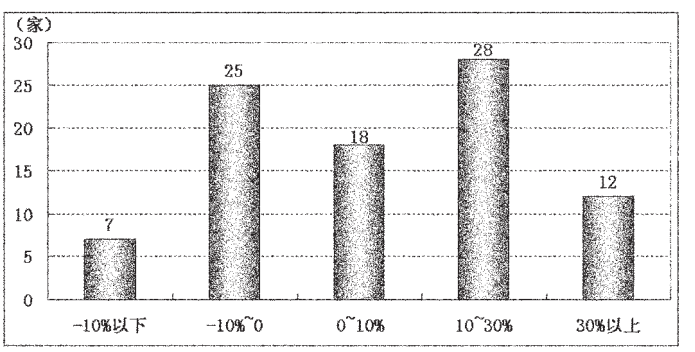
伴随着密集的发行业务,以及较高的发行市盈率,今年新股上市后频频破发。今年发行的新股有 90 只,32 只上市首日即破发。风范股份、迪威视讯等上市首日破发幅度均超 10%...

而目前两市仍有 42 家今年发行的新股处于破发状态,最高破发幅度超 20%,华锐风电以及天瑞仪器等破发幅度都较大。而且破发不分上市板块,主板公司、创业板公司以及中小板公司今年发行的新股都有破发...

新股发行市盈率情况



新股上市首日涨跌幅情况



今年上市首日涨幅超 20% 个股

Table with columns: 代码, 简称, 上市日期, 上市首日涨跌幅(%), 上市首日换手率(%), 最新收盘价(元), 上市以来涨跌幅(%), 最新市盈率(倍)

Table with columns: 代码, 简称, 上市日期, 上市首日涨跌幅(%), 上市首日换手率(%), 最新收盘价(元), 上市以来涨跌幅(%), 最新市盈率(倍)

今年上市以来破发股

Table with columns: 代码, 简称, 上市日期, 上市首日涨跌幅(%), 上市首日换手率(%), 最新收盘价(元), 破发幅度(%), 最新市盈率(倍)

Table with columns: 代码, 简称, 上市日期, 上市首日涨跌幅(%), 上市首日换手率(%), 最新收盘价(元), 破发幅度(%), 最新市盈率(倍)

今年以来新股发行情况

Table with columns: 代码, 简称, 发行日期, 发行数量(万股), 发行市盈率(倍), 募资金额(万元), 募资费用率(%), 网上中签率(%)

Table with columns: 代码, 简称, 发行日期, 发行数量(万股), 发行市盈率(倍), 募资金额(万元), 募资费用率(%), 网上中签率(%)

今年新股上市表现

Table with columns: 代码, 简称, 上市日期, 上市首日涨跌幅(%), 上市首日换手率(%), 最新收盘价(元), 上市以来涨跌幅(%), 最新市盈率(倍)

(注: 专题数据由上海聚源数据服务有限公司提供, 数据来源于上市公司公告, 若有出入, 请以公告为准。)