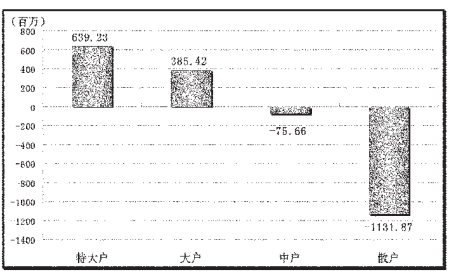


更多财经数据请移步

STCN 证券时报网·中国 http://data.stcn.com

资金策市 | Money Flow |

各类资金当日净流量对比



市场资金动态

Table with columns: 行业, 涨幅(%), 资金净流量(亿元), 特A户(亿元), 大A户(亿元)

资金净流入(出)行业前五

Table with columns: 行业, 资金净流入(亿元), 主力资金(亿元), 散户(亿元), 回报(%)

每日个股资金净流入(出)前十

Table with columns: 代码, 简称, 收盘前半小时净流入(万元), 日净流量(亿元), 日涨跌幅(%)

净流入排名

Table with columns: 代码, 简称, 收盘前半小时净流入(万元), 日净流量(亿元), 日涨跌幅(%)

净流排名

Table with columns: 代码, 简称, 连续流入天数, 累计净流量(亿元), 累计涨跌幅(%)

个股连续流入(出)天数排名

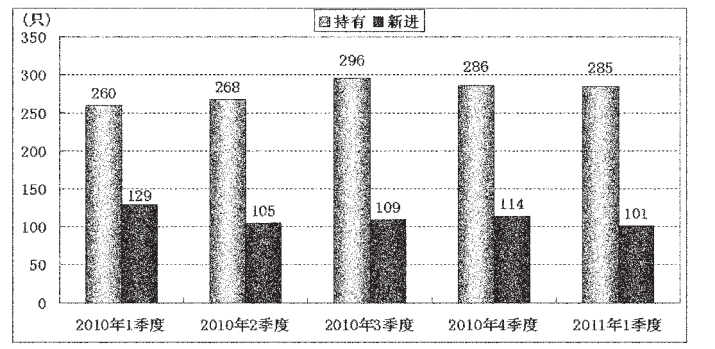
Table with columns: 代码, 简称, 连续流入天数, 累计净流量(亿元), 累计涨跌幅(%)

据 STCN 资金流向快报

沪深两市共净流出资金 1.83 亿元, 连续第 3 个交易日净流出。其中, 沪市净流出 8.59 亿元, 深市净流入 6.76 亿元。

行业方面, 按照衍生申万一级行业分类, 有 12 个行业资金净流入, 13 个行业资金净流出。

社保基金各季度单季持有和新进股数



在大型机构投资者中, 崇尚稳健投资的社保基金向来以“嗅觉灵敏”著称。

社保一季度新进股

Table with columns: 代码, 简称, 新进股数(万股), 占流通A股比例(%), 最新收盘价(元), 一季度以来涨跌幅(%)

一季度选择新进的股票 101 只, 与四季度新进股数相比, 降幅超过了一成。

社保一季度新进股

Table with columns: 代码, 简称, 新进股数(万股), 占流通A股比例(%), 最新收盘价(元), 一季度以来涨跌幅(%)

Table with columns: 代码, 简称, 新进股数(万股), 占流通A股比例(%), 最新收盘价(元), 一季度以来涨跌幅(%)

社保基金二季度的市场选择新进的股票都超过了 10 只。

社保基金一季度的态度

社保基金一季度的态度最终得到了市场的认证, 市场在短暂冲高后开始大幅回落。

开放式基金净值

Table with columns: 基金名称, 净值, 涨跌幅

开放式基金净值

Table with columns: 基金名称, 净值, 涨跌幅

开放式基金净值

Table with columns: 基金名称, 净值, 涨跌幅

开放式基金净值

Table with columns: 基金名称, 净值, 涨跌幅

开放式基金资产净值

Table with columns: 基金名称, 资产净值, 涨跌幅

开放式基金资产净值

Table with columns: 基金名称, 资产净值, 涨跌幅

开放式基金资产净值

Table with columns: 基金名称, 资产净值, 涨跌幅

开放式基金资产净值

Table with columns: 基金名称, 资产净值, 涨跌幅

(本栏目数据来源: 名策数据)