

STCN 证券时报网·中国 http://data.stcn.com

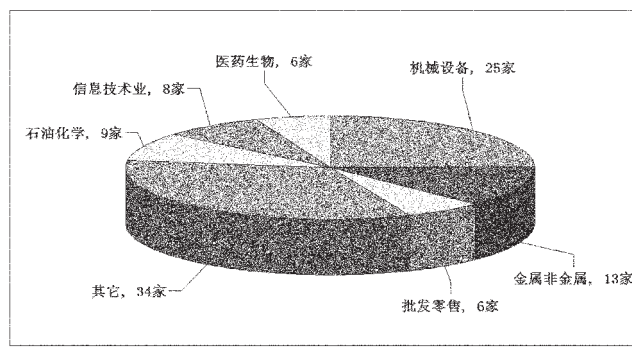
一季度社保重仓 285 只个股 市值 400 亿

被市场称为“国家队”的社保基金，一直是市场关注的焦点。出于风险控制... 一季度社保基金重仓股 285 只个股 市值 400 亿

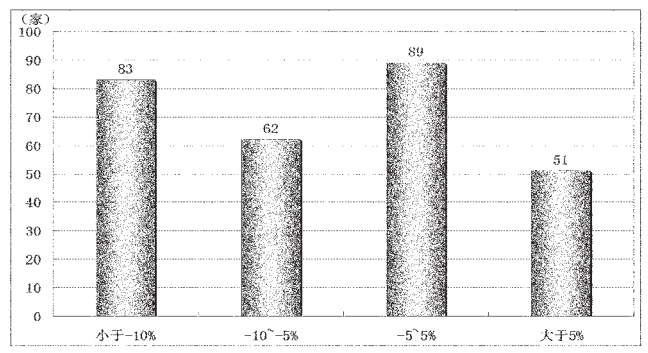
40.59 亿元,降幅为 9.22%。若考虑上证指数... 一季度社保基金重仓股 285 只个股 市值 400 亿

设备行业依然占比最大。一季度社保基金持有... 一季度社保基金重仓股 285 只个股 市值 400 亿

一季度社保新进股行业分布



社保重仓股 4 月以来涨跌幅分布



一季度社保重仓股最新持股市值概览

Table with columns for stock code, name, social security shareholding, and market value. It lists 285 individual stocks and their respective data points.

(专题数据由上海聚源数据服务有限公司提供,数据来源于上市公司公告,若有出入,请以公告为准)