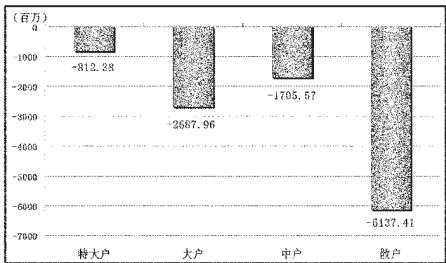


STCN 证券时报网·中国 http://data.stcn.com

资金策市 | Money Flow |

各类资金当日净流量对比



市场资金动态

Table with columns: 行业, 涨幅(%), 资金净流量(亿元), 特大户(亿元), 大户(亿元)

资金净流出行业前十

Table with columns: 行业, 资金净流出量(亿元), 主力资金(亿元), 散户(亿元), 回报(%)

每日个股资金净流入(出)前十

Table with columns: 代码, 简称, 净流入排名, 净流入量(亿元), 日涨跌幅(%)

个股连续流入(出)天数排名

Table with columns: 代码, 简称, 连续流入天数, 净流入量(亿元), 累计涨跌幅(%)

据 STCN 资金流向快报 (http://data.stcn.com/statisticalData.shtml) 数据显示,5月26日,沪深两市共流出资金 113.43 亿元,连续第 17 个交易日净流出。其中,沪市净流出 62.14 亿元,深市净流出 51.30 亿元。主力资金合计流出 35.00 亿元。

指数方面,上证 180 指数成份股合计资金流出 24.34 亿元,深证成指成份股资金流出 7.30 亿元,沪深 300 指数成份股资金流出 41.92 亿元。以股本规模计,流通股中大盘股资金流出 25.51 亿元,中盘股资金流出 28.96 亿元,小盘股资金流出 58.97 亿元。

行业方面,按照衍生申万一级行业分类,计有 2 个行业资金净流入,23 个行业资金净流出。其中,证券信托流入资金 1.07 亿,成为资金最关注的行业;医药生物流出资金 14.94 亿,有较明显的资金流出现象。

黑色金属业已持续 15 个交易日净流出资金,共流出资金 73.20 亿,为行业连续流出天数榜第一。

开创国际已持续 8 个交易日净流入资金,累计流入资金 2.29 亿,居个股连续流入天数榜首位。三一重工已持续 33 个交易日净流出资金,累计流出资金 49.73 亿,为个股连续流出天数榜第一。

股指期货方面,IF1106 合约收报 2992.60 点,微跌 0.35%;成交 15.72 万手,持仓量增 982 手,收报 3.50 万手;资金共流出 22.72 亿。(陈文彬)

(本栏目数据来源:名策数据)

创业板指震荡寻底 50 倍市盈率未破

市场近一个月震荡下行,尽显疲态,本周一更是砸下一根 80 余点的阴线,创下年内第二大幅跌幅。实际上,创业板先于主板,于 3 月就率先展开了回调行情,并于周二盘中创下历史新低。自 3 月 15 日以来,创业板即开始了本轮一波三折的调整行情,累计跌幅达 24.98%,而上证指数与深成指跌幅仅为 6.85%和 11.02%。

两市 A 股昨日平均动态市盈率为 16.22 倍,各主要板块数据显示,上证 180 最低,平均动态市盈率仅为 11.58 倍,沪深 300 其次,为 12.66 倍,中小板平均市盈率为 35.43 倍,创业板虽然今年经历了 26.96% 的跌幅,但目前市盈率仍处于 50 倍上方,昨日日均值为 51.77 倍。

各行业市盈率统计显示,金融保险仍是低估值行业,目前平均动态市盈率仅为 8.46 倍,同时,采掘、交通运输、建筑等行业市盈率均低于 20 倍。而信息技术、农林牧渔两行业市盈率水平则均高于 50 倍。创业板各行业市盈率数据显示,电力、农林牧渔、食品饮料、金属等 8 大行业平均值低于 50 倍,采掘、社会服务等行业均高于 70 倍。

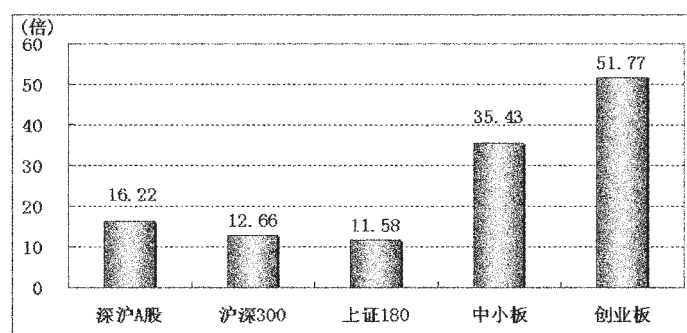
虽然创业板指数从去年 12 月 20 日高位 1239.6 点开始回调,于本周周二 828.5 的最低点,最大跌幅达 33.16%,但近六成创业板个股目前的平均动态市盈率仍未跌破 50 倍。而创业板新股发行市盈率倒是出现逐步下降趋势。受市场低迷,打新热情受挫等因素影响,5 月创业板 12 只新股平均发行市盈率已降至 37.8 倍,与 1 月 79.37 倍的平均值相比,降幅超过一半。

逾四成创业板个股市盈率低于均值,其中,双林股份、东方电热、晨光生物等 14 只个股不足 30 倍。与之相比,百倍以上高市盈率股仍有 48 只,并且,市场表现大多不理想,近六成 3 月 15 日以来跑输创业板指数。

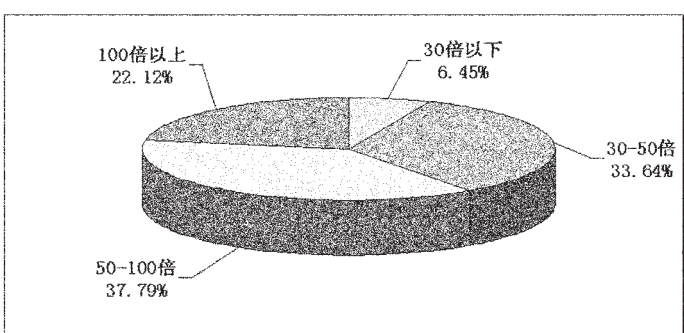
与创业板指数本轮轮起起点 3 月 15 日相比,六成个股市盈率下降,其中,10 只个股跌幅五成以上。如神农大丰以一季度利润计算的最新动态市盈率仅为 25.69 倍,与 88.89 倍的新发行市盈率相比,降幅超过七成,易联众昨日的动态市盈率为 32.5 倍,3 月 15 日的市盈率高达 103.79 倍,降幅达 68.69%。统计发现,造成市盈率大幅下降除由于股价下跌外,统计年度的利润上升也是一大因素。

尽管创业板指数 3 月 15 日以来跌幅达 24.98%,但仍有 5 只逆势上扬。另有 20 只个股跌幅不足一成,远远强于指数。(李千)

各板块平均动态市盈率



创业板个股动态市盈率分布



创业板最新市盈率较 3 月 15 日降幅超三成个股

Table listing individual companies with their P/E ratios and percentage changes since March 15th

创业板市盈率高于 100 倍个股

Table listing individual companies with P/E ratios above 100

(注:最新市盈率为动态市盈率;3月15日市盈率计算方法:3月15日以后上市个股取发行市盈率,之前上市个股用2010年净利润计算。专题数据由上海聚源数据服务有限公司提供。)

市场观察 | Market Watch |

单笔成交突变个股

Table showing individual stocks with significant changes in trading volume

跑赢二十日均线个股

Table showing individual stocks that have outperformed their 20-day moving average

相对大盘强势个股

Table showing individual stocks that are relatively strong compared to the market

部分量增价涨个股

Table showing individual stocks with both volume and price increases