

今年以来A股总市值缩水1.53万亿

今年以来,A股市场震荡下跌,截至昨日,沪指累计跌幅已达3.73%。如果剔除今年以来新股上市贡献的市值,沪深两市A股最新总市值为24.78万亿元,较年初的26.31万亿元,减少1.53万亿元。从A股月度走势看,5月沪指累计下挫幅度达5.77%,成为自去年7月以来的11个月中跌幅最大的月份。

今年以来,A股市场震荡下跌,截至昨日,沪指累计跌幅已达3.73%。如果剔除今年以来新股上市贡献的市值,沪深两市A股最新总市值为24.78万亿元,较年初的26.31万亿元,减少1.53万亿元。从A股月度走势看,5月沪指累计下挫幅度达5.77%,成为自去年7月以来的11个月中跌幅最大的月份。

今年以来,A股市场震荡下跌,截至昨日,沪指累计跌幅已达3.73%。如果剔除今年以来新股上市贡献的市值,沪深两市A股最新总市值为24.78万亿元,较年初的26.31万亿元,减少1.53万亿元。从A股月度走势看,5月沪指累计下挫幅度达5.77%,成为自去年7月以来的11个月中跌幅最大的月份。

今年以来涨幅前50只个股

Table with columns: 代码, 简称, 累计成交量(万股), 换手率(%), 涨跌幅(%), 收盘价(元), 行业. Lists top 50 performing stocks.

今年以来,A股市场震荡下跌,截至昨日,沪指累计跌幅已达3.73%。如果剔除今年以来新股上市贡献的市值,沪深两市A股最新总市值为24.78万亿元,较年初的26.31万亿元,减少1.53万亿元。从A股月度走势看,5月沪指累计下挫幅度达5.77%,成为自去年7月以来的11个月中跌幅最大的月份。

今年以来,A股市场震荡下跌,截至昨日,沪指累计跌幅已达3.73%。如果剔除今年以来新股上市贡献的市值,沪深两市A股最新总市值为24.78万亿元,较年初的26.31万亿元,减少1.53万亿元。从A股月度走势看,5月沪指累计下挫幅度达5.77%,成为自去年7月以来的11个月中跌幅最大的月份。

今年以来动态市盈率最低前50只个股

Table with columns: 代码, 简称, 累计成交量(万股), 换手率(%), 涨跌幅(%), 收盘价(元), 行业. Lists top 50 stocks with lowest P/E ratios.

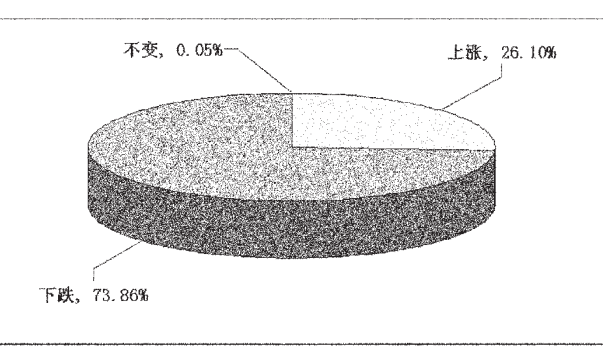
今年以来,A股市场震荡下跌,截至昨日,沪指累计跌幅已达3.73%。如果剔除今年以来新股上市贡献的市值,沪深两市A股最新总市值为24.78万亿元,较年初的26.31万亿元,减少1.53万亿元。从A股月度走势看,5月沪指累计下挫幅度达5.77%,成为自去年7月以来的11个月中跌幅最大的月份。

今年以来,A股市场震荡下跌,截至昨日,沪指累计跌幅已达3.73%。如果剔除今年以来新股上市贡献的市值,沪深两市A股最新总市值为24.78万亿元,较年初的26.31万亿元,减少1.53万亿元。从A股月度走势看,5月沪指累计下挫幅度达5.77%,成为自去年7月以来的11个月中跌幅最大的月份。

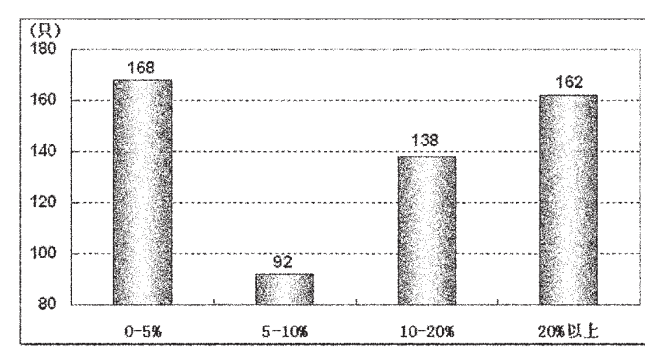
今年以来换手率前50只个股

Table with columns: 代码, 简称, 累计成交量(万股), 换手率(%), 涨跌幅(%), 收盘价(元), 行业. Lists top 50 stocks by turnover.

今年以来A股涨跌幅分布



今年以来上涨A股涨幅区间分布



关于发布上证基本面指数系列的公告

上海证券交易所和中证指数有限公司将于2011年7月1日正式发布上证基本面指数系列:上证基本面200指数,上证基本面300指数和上证基本面500指数。该指数系列以沪市A股为样本空间,分别挑选基本面价值排名前200家、中间300家和前500家沪市A股上市公司作为样本,且样本股的权重配置与其基本面价值相适应。该指数系列的基日均为2004年12月31日,基点均为1000点。(编制方案附后)。

关于发布上证基本面指数系列的公告

上海证券交易所和中证指数有限公司将于2011年7月1日正式发布上证基本面指数系列:上证基本面200指数,上证基本面300指数和上证基本面500指数。该指数系列以沪市A股为样本空间,分别挑选基本面价值排名前200家、中间300家和前500家沪市A股上市公司作为样本,且样本股的权重配置与其基本面价值相适应。该指数系列的基日均为2004年12月31日,基点均为1000点。(编制方案附后)。

关于发布上证基本面指数系列的公告

上海证券交易所和中证指数有限公司将于2011年7月1日正式发布上证基本面指数系列:上证基本面200指数,上证基本面300指数和上证基本面500指数。该指数系列以沪市A股为样本空间,分别挑选基本面价值排名前200家、中间300家和前500家沪市A股上市公司作为样本,且样本股的权重配置与其基本面价值相适应。该指数系列的基日均为2004年12月31日,基点均为1000点。(编制方案附后)。

鲁信创业投资集团股份有限公司对外投资公告

本公司及董事会全体成员保证公告内容不存在任何虚假记载、误导性陈述或者重大遗漏,并对其内容的真实性、准确性和完整性承担个别及连带责任。鲁信创业投资集团股份有限公司对外投资公告。

鲁信创业投资集团股份有限公司对外投资公告

本公司及董事会全体成员保证公告内容不存在任何虚假记载、误导性陈述或者重大遗漏,并对其内容的真实性、准确性和完整性承担个别及连带责任。鲁信创业投资集团股份有限公司对外投资公告。

山东德棉股份有限公司股票交易异常波动公告

本公司及董事会全体成员保证公告内容的真实、准确和完整,对公告的虚假记载、误导性陈述或者重大遗漏负连带责任。山东德棉股份有限公司股票交易异常波动公告。

山东德棉股份有限公司股票交易异常波动公告

本公司及董事会全体成员保证公告内容的真实、准确和完整,对公告的虚假记载、误导性陈述或者重大遗漏负连带责任。山东德棉股份有限公司股票交易异常波动公告。

鲁信创业投资集团股份有限公司对外投资公告

本公司及董事会全体成员保证公告内容不存在任何虚假记载、误导性陈述或者重大遗漏,并对其内容的真实性、准确性和完整性承担个别及连带责任。鲁信创业投资集团股份有限公司对外投资公告。

鲁信创业投资集团股份有限公司对外投资公告

本公司及董事会全体成员保证公告内容不存在任何虚假记载、误导性陈述或者重大遗漏,并对其内容的真实性、准确性和完整性承担个别及连带责任。鲁信创业投资集团股份有限公司对外投资公告。

鲁信创业投资集团股份有限公司对外投资公告

本公司及董事会全体成员保证公告内容不存在任何虚假记载、误导性陈述或者重大遗漏,并对其内容的真实性、准确性和完整性承担个别及连带责任。鲁信创业投资集团股份有限公司对外投资公告。