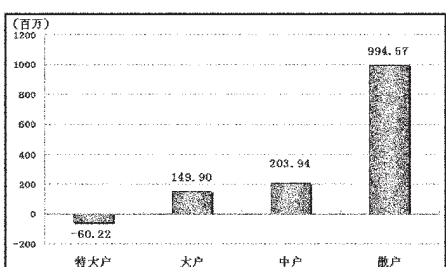


STCN 证券时报网·中国 http://data.stcn.com

12只强势基金高比例换股博业绩

资金策市 Money Flow

各类资金当日净流量对比



市场资金动态

Table with columns: 行业, 涨幅(%), 资金净流量(亿元), 特大户(亿元), 大户(亿元)

资金净流入(出)行业前五

Table with columns: 行业, 资金净流入(亿元), 主力资金(亿元), 散户(亿元), 回报(%)

每日个股资金净流入(出)前十

Table with columns: 代码, 简称, 净流入排名, 净流入(万元), 净流入(亿元), 日涨跌幅(%)

个股连续流入(出)天数排名

Table with columns: 代码, 简称, 连续流入天数, 累计净流入(亿元), 累计涨跌幅(%)

据 STCN 资金流向快报... 沪深两市共流入资金 12.88 亿元...

指数方面, 上证 180 指数成份股合计资金流入 3.76 亿元...

行业方面, 按照衍生证券一级行业分类, 有 10 个行业资金净流入...

食品饮料业已连续 2 个交易日净流入资金, 共流入资金 9.92 亿...

股指期货方面, IF1108 合约收报 2807.80 点, 微涨 0.14%...

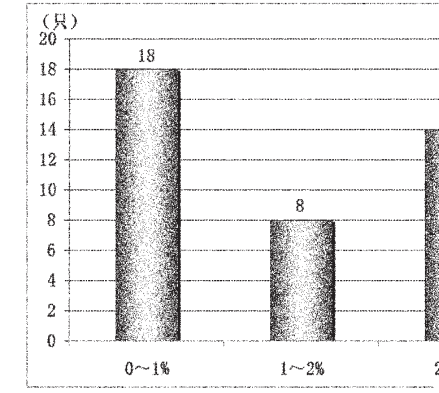
(本栏目数据来源: 名策数据)

7月以来, 在多重利空因素影响下, 大盘屡遭重创, 累计下跌 7.71%...

所谓换股如换刀。基于对未来宏观经济形势变化和结构调整的判断, 基金积极进行换股调整...

统计显示, 12 只强势基金进行了高比例换股以博取业绩...

换股后强势基金单位净值增幅分布

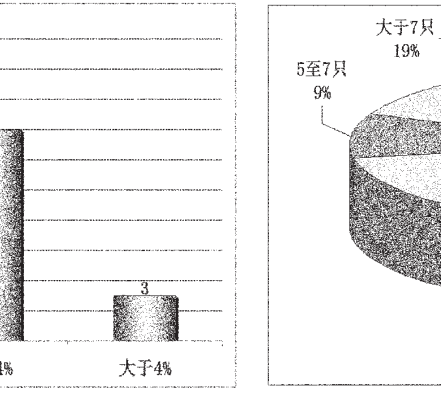


农产品和伊利股份。43 只基金中, 7 月以来单位净值增长率超过 2% 的有 17 只...

单位净值增长率分别为 8.51%、5.96%、4.37%、3.09% 和 3.03%...

在 115 只新近重仓股中, 7 月以来跑赢大盘的有 86 只, 占比达到 74.78%...

强势基金换股数区间分布



中, 38 只涨幅超过 10%。涨幅排名前五的个股为信维通信、老凤祥、东方园林、恒邦股份...

和古井贡酒, 涨幅分别为 42.43%、39.56%、36.67%、28.10% 和 25.81%...

在 121 只遭基金剔除的重仓股中, 7 月以来跑输大盘的有 54 只, 占 44.63%...

跌幅超过 10% 的有 5 只。跌幅排名前五的个股为新筑股份、中国北车、莱宝高科、铁龙物流...

和江淮汽车, 跌幅分别为 26.27%、25.82%、23.24%、19.07% 和 18.81%。

(李勇)

高比例换股强势基金市场表现排名

Table with columns: 代码, 简称, 7月以来涨幅(%), 剔除个股数(只), 遭剔除最大权重股简称, 占资产净值比(%), 新进个股数(只), 新进最大权重股简称, 占资产净值比(%)

低比例换股强势基金市场表现排名

Table with columns: 代码, 简称, 7月以来涨幅(%), 剔除个股数(只), 遭剔除最大权重股简称, 占资产净值比(%), 新进个股数(只), 新进最大权重股简称, 占资产净值比(%)

强势基金新近重仓股涨幅排名

Table with columns: 代码, 简称, 7月以来涨幅(%), 相对大盘(%) (只), 新近重仓股(只), 最新价(元), 涨跌幅(%), 市盈率(倍), 市净率(倍), 换手率(%)

强势基金剔除重仓股跌幅排名

Table with columns: 代码, 简称, 7月以来跌幅(%), 相对大盘(%) (只), 剔除重仓股(只), 最新价(元), 涨跌幅(%), 市盈率(倍), 市净率(倍), 换手率(%)

(注: 专题数据由上海聚源数据服务有限公司提供, 数据来源于基金公司公告, 若有出入, 请以公告为准。)

市场观察 Market Watch

跑赢二十日均线个股

Table with columns: 代码, 简称, 收盘价(元), 20日均价(元), 乖离率(%)

相对大盘强势个股

Table with columns: 代码, 简称, 收盘价(元), 5日内涨跌幅(%), 相对大盘涨幅(%)

部分量增价涨个股

Table with columns: 代码, 简称, 收盘价(元), 5日均价(元), 当日成交量(万股), 5日均量(万股)

主力合约期货行情

Table with columns: 品种, 开盘价, 最高价, 最低价, 收盘价, 结算价, 成交量, 持仓量