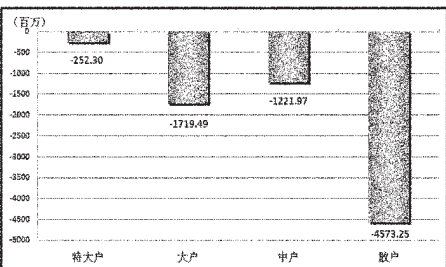


STCN 证券时报网·中国 http://data.stcn.com

毛利率持续增长 百家公司厚利挺业绩

资金策市 Money Flow

各类资金当日净流量对比



市场资金动态

Table with columns: 行业, 涨幅(%), 资金净流量(亿元), 特大户(亿元), 大户(亿元)

资金净流出行业前十

Table with columns: 行业, 资金净流出量(亿元), 主力资金(亿元), 散户(亿元), 回报(%)

每日个股资金净流入(出)前十

Table with columns: 代码, 简称, 净流入排名, 净流入量(万元), 日涨跌幅(%)

个股连续流入(出)天数排名

Table with columns: 代码, 简称, 连续流入天数, 累计净流入量(亿元), 累计涨跌幅(%)

据 STCN 资金流向快报 (http://data.stcn.com/statisticalData.shtml) 数据显示,9月1日,沪深两市共流出资金 77.67 亿元,连续第 5 个交易日净流出。其中,沪市净流出 35.05 亿元,深市净流出 42.62 亿元。主力资金合计净流出 19.72 亿元。

指数方面,上证 180 指数成份股合计资金净流出 6.94 亿元,深证成指成份股资金净流出 4.94 亿元,沪深 300 指数成份股资金净流出 20.73 亿元。以股本规模计,流通股中大盘股资金净流出 10.44 亿元,中盘股资金净流出 18.03 亿元,小盘股资金净流出 49.20 亿元。

行业方面,按照行业净资产一级行业分类,有 2 个行业资金净流入,23 个行业资金净流出。其中,银行流入资金 4.62 亿,成为资金最关注的行业;化工流出资金 9.86 亿,有较明显的资金出逃现象。

银行业已持续 2 个交易日净流入资金,共流入资金 5.49 亿,居行业连续流入天数榜首。机械设备业已持续 5 个交易日净流出资金,共流出资金 46.29 亿,为行业连续流出天数榜首。

连云港已持续 8 个交易日净流入资金,累计流入资金 1.53 亿,居个股连续流入天数榜首。ST 石砚已持续 37 个交易日净流出资金,累计净流出资金 1.34 亿,为个股连续流出天数榜首。

股指期货方面,IF1109 合约收报 2828.00 点,下跌 0.58%;成交 23.59 万手,持仓量增 612 手,收报 3.01 万手;资金共流出 9.07 亿。(陈文彬)

(本栏目数据来源:名策数据)

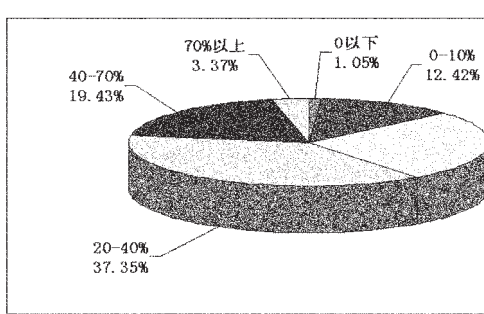
中报已经披露完毕,上市公司中期经营情况完全呈现在投资者眼前。一批毛利率持续高位增长,业绩良好的公司也开始进入投资者视线。毛利率是企业经营获利的基础,这些毛利率较高,而且不断增长的公司,市场优势以及业绩动力都具备了明显的优势,更值得投资者关注。

毛利率的高低一般取决于公司所在行业特点以及公司自身的竞争力等多重因素,但是无论怎样,毛利都是企业经营获利的基础。一些公司的高毛利在于行业优势,而一些公司所在行业虽然毛利率一般,但公司本身由于自身的竞争力强,毛利率高出行业整体水平很多,这些公司的基础盈利能力都较强,自身的业绩增长持续性以及公司的稳定发展都有基本的保证。

中期具备可比性的 2247 家公司净利润同比增长 22.28%,略低于一季度时所有上市公司净利润增长水平。1545 家公司中期净利润实现了同比增长,占目前已公布年报公司近七成。341 家公司中期净利润增长超过 100%,西安旅游、上海新梅等公司中期净利润实现了同比数倍的增长。

统计发现,中期近 60% 公司毛利率同比出现了下降,而 469 家公司同比增长超 10%。中期毛利率同比降幅

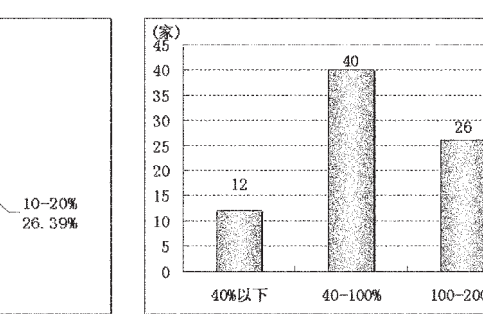
上市公司中期毛利率分布



超 10% 有 682 家,华资实业、京东方等公司毛利率同比下降较大。但 469 家公司毛利率中期同比增幅都在 10% 以上,民和股份、山西焦化等公司毛利率实现同比增长率在 100% 以上。与年初比较,1227 家公司毛利率出现了下降,丹化科技、中航凤凰等降幅超过了 100%,而上海新梅、长春经开等公司中期毛利率较年初实现了大幅增长,增幅超过 100%,亚通股份则在中期终于实现正毛利。

中期,已公布半年报的公司有 1902 家公司毛利率维持在 10% 以上,永泰能源等公司毛利率都在 50% 以上,而冠昊生物毛利率高达 94.68%,是中期毛利率最高的企业。中期毛利率在 10% 以上的公司占比过半,创业板仅一成多。同时,有 23 家公司

中期毛利超过 10% 公司净利润情况



中期负毛利,出现了明显的营业成本高于营业收入的状况,这些公司全部是主板上市公司,中小板及创业板中期没有负毛利公司。

103 家公司自去年年底以来各期的毛利率都在 10% 以上,而且保持着不断增长的态势,这些公司的净利润在中期也保持着 30% 的同比增幅。冠昊生物去年以来的毛利率一直在 90% 以上,而且不断增长,中期营业收入 5211.61 万元,营业成本只有 277.60 万元,毛利率高达 94.67%,公司一季度的毛利率 94.44%,高于去年年末 92.90% 的毛利率。公司是目前两市毛利率最高的企业,公司中期净利润虽然同比增长不足四成,但经营现金流却增幅超过了 100%。值得注意的是,公司营业成本较去年同期仅增加了不到 70 万元,但营业收入却增加了

但毛利率却从去年年末的 19.67% 增加至中期的 69.78%,增长十分明显。公司营业收入同比下降近五成,但毛利率却出现了大幅上升。而永泰能源则因为重组之后主要是煤炭采选业务销售实现毛利增加以及不再核算石化、房地产和黄金业务毛利,使公司毛利率出现了较大幅度的增长,公司业绩也出现了较大幅度的增长。

在这 103 家毛利率维持在 10% 以上持续增长、中期净利润保持 30% 以上增幅的公司中,主板公司 59 家,占比近六成,创业板 14 家,中小板公司 30 家。虽然创业板是高成长公司的摇篮,但从数据中看,创业板能维持高毛利、高增长的公司并不多,不少创业板公司要么是毛利开始下降,要么是净利润开始下降。主板仍是高毛利、高增长公司最多的板块,也显示了主板上市公司业绩的优良性和发展动力。

毛利是企业业绩的基础,高毛利表明公司所处行业利润仍很诱人以及公司自身竞争优势仍很明显。持续增长性则表明企业经营情况仍在不断变好,收入增加,而平均成本仍在下降。而业绩的增长则说明公司除经营情况向海外,其余制约业绩增长的因素也是整体向好。只有这样高毛利稳健增长的公司未来发展动力才更足,公司价值才更突出,也更值得投资者的注意。(魏宝松)

毛利率持续在 10% 以上不断增长、净利润中期保持 30% 增幅公司名单

Large table listing companies with columns: 代码, 简称, 2011 年中期毛利率(%), 2010 年中期毛利率(%), 2011 年中期净利润(万元), 2010 年中期净利润(万元), etc.

(注:专题数据由上海聚源数据服务有限公司提供,数据来源于上市公司公告,若有出入,请以公告为准。)

市场观察 Market Watch

跑赢二十日均线个股

Table with columns: 代码, 简称, 收盘价(元), 20 日均价(元), 乖离率(%)

相对大盘强势个股

Table with columns: 代码, 简称, 收盘价(元), 5 日内涨跌幅(%), 相对大盘涨幅(%)

部分量增价涨个股

Table with columns: 代码, 简称, 收盘价(元), 5 日均价(元), 当日成交量(万股), 5 日均量(万股)

主力合约期货行情

Table with columns: 品种, 开盘价, 最高价, 最低价, 收盘价, 持仓量(手), 持仓盈亏(元)

中金所结算会员成交持仓排名

Table with columns: 名次, 会员简称, 成交金额(元), 持仓量(手), 名次, 会员简称, 成交金额(元), 持仓量(手)