

更多财经数据请移步

STCN 证券时报网·中国 http://data.stcn.com

刀尖上飞舞 机构试水 60只ST股

中期机构持有ST股明细

Table with columns: 代码, 简称, 名称, 类型, 股数(万股), 占流通A股比例(%), 机构持股总数(万股), 环比(%), 占流通A股比例(%), 行业. Lists 60 ST stocks and their institutional holdings.

在上市公司半年报披露的机构持股信息中,ST股作为机构的另类投资偏好,成为我们挖掘的对象。据统计,2011年中期,基金、券商、QFII、信托、保险、财务公司等97家机构重仓60只ST股,减持比例达25.76%。

在上市公司半年报重仓的流通股东名单中,机构除对蓝筹股扎堆持有外,对部分ST类公司也有特别的爱好。以最新的股票简称为准,目前两市158只ST类A股中,60只出现机构身影,占比近四成。其中,21只个股被两家

以上机构共同持有,39家仅被某一机构看中。例如,ST汇通、*ST华控、*ST南方、ST科龙4只个股均被6家以上机构重仓。

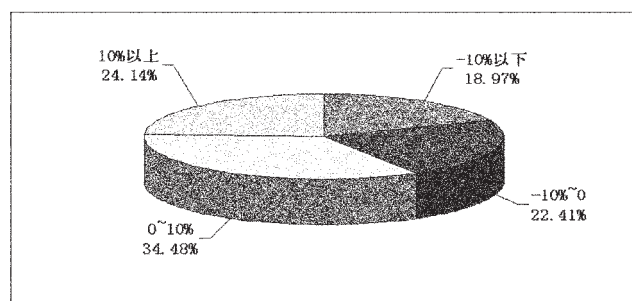
从机构持股数来看,累计持有500万股以上的有25只个股,其中,13只超千万,另有8只ST股机构迷你持有不足百万股。持股比例数据显示,占流通股A股比例超过一成的区区3只,逾半数个股机构持股比例不足2%。

60只机构重仓股中,22只今年中期盈利,8只2009和2010连续两年保持盈利。中期每股净资产数据显示,

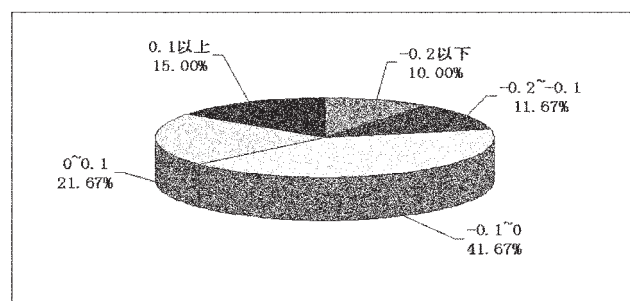
大于1元的有23只,另有11只资不抵债。从16家披露了三季度业绩预告公司类型来看,6家预盈,1家预增,预亏和预降分别有8家和1家,此外,44家公司三季度业绩尚不明朗。

剔除两只7月以来无交易的个股,其余58只个股平均涨幅3.27%,近八成跑赢大盘,并且,14只逆市上涨超过一成。另外67只未被机构重仓的ST股,7月以来平均涨幅4.06%。相对于上证指数同期8.46%的跌幅,ST股走势强于大盘,但机构重仓的ST股与非重仓的ST股相比,却未表现出明显强势的特征。(李千)

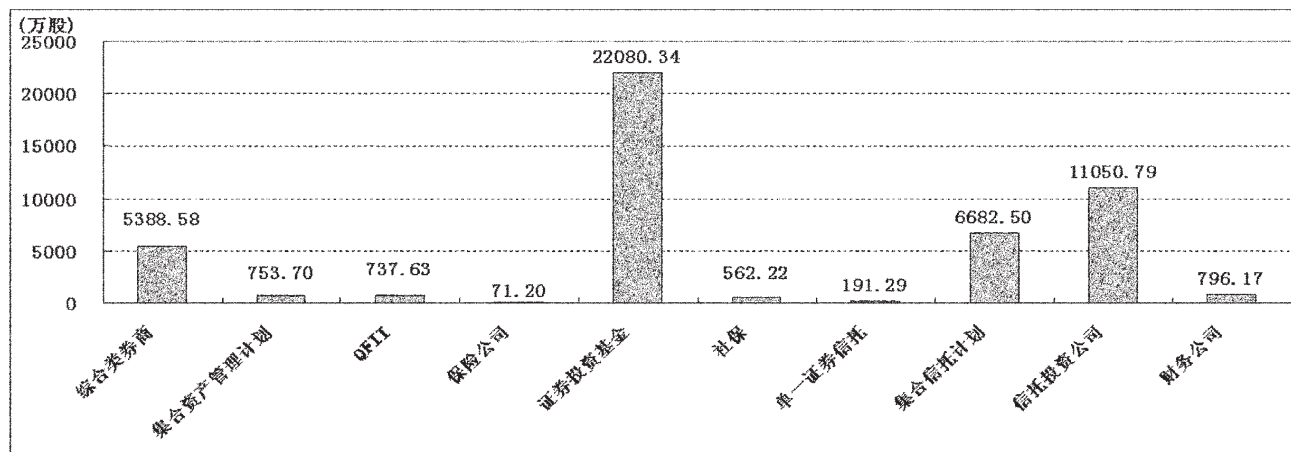
机构重仓ST股7月以来涨跌幅分布



机构重仓ST股中期每股收益分布



各类机构中期持有ST股股数



中期机构持有ST股财务指标

Table with columns: 代码, 简称, 每股收益(元), 每股净资产(元), 加权平均净资产收益率(%), 2011年三季度业绩预告, 收盘价(元), 7月以来涨跌幅(%). Lists 60 ST stocks and their financial metrics.

(专题数据由上海聚源数据服务有限公司提供,数据来源于上市公司公告,若有出入,请以公告为准。)