

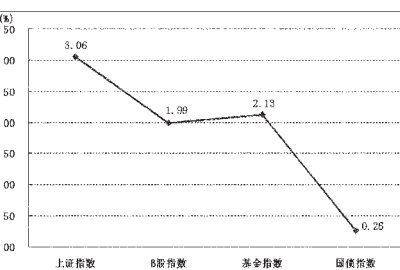
深沪证券市场一周数据

更多精彩数据 http://data.stcn.com

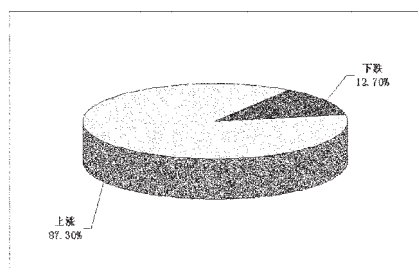
2011.10.10-2011.10.14

市场数据概览 | Market Overview

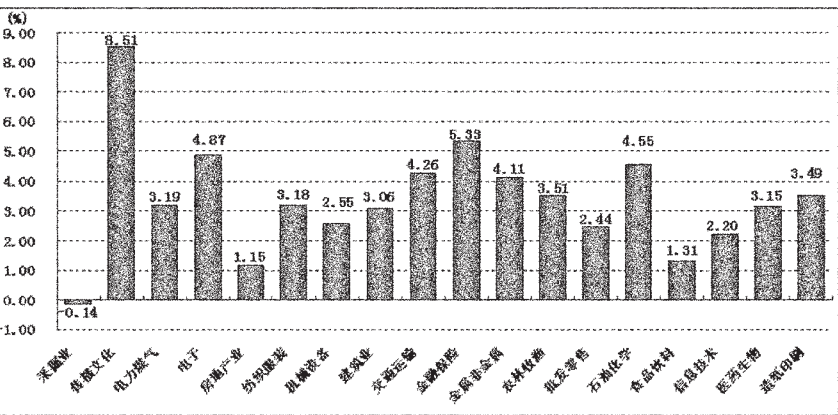
本周主要指数涨跌幅



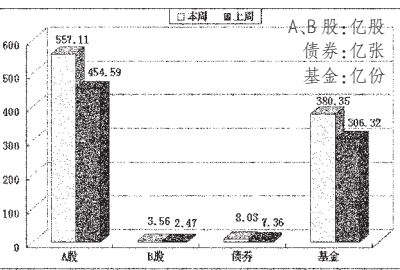
本周 A 股涨跌幅分布



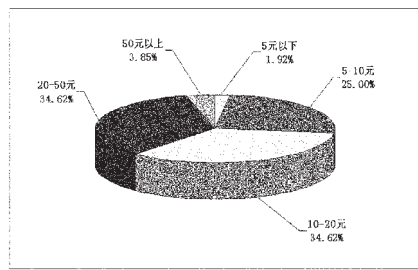
本周各行业涨跌幅



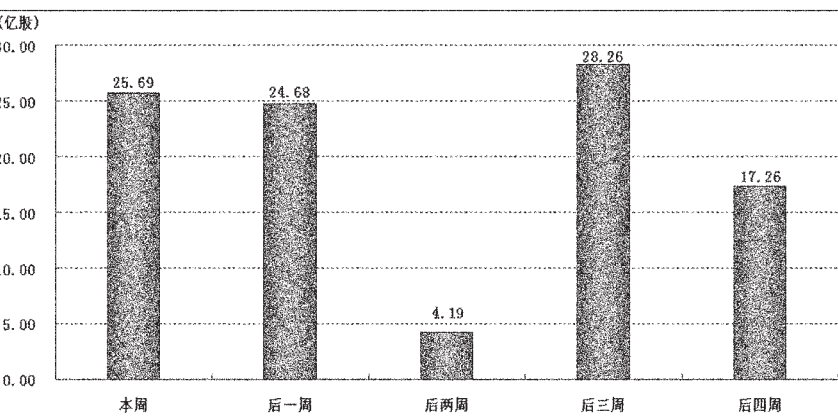
两市周交易量



本周上榜个股股价分布



解禁股数近周分布



热点板块追踪 | Hot Track

金融服务板块市场追踪

Table with columns: 代码, 简称, 收盘价(元), 周涨跌幅(%), 周换手率(%). Lists financial services stocks like 太平洋, 海通证券, etc.

文化传播板块市场追踪

Table with columns: 代码, 简称, 收盘价(元), 周涨跌幅(%), 周换手率(%). Lists cultural and media stocks like 中视传媒, 出版传媒, etc.

电子板块市场追踪

Table with columns: 代码, 简称, 收盘价(元), 周涨跌幅(%), 周换手率(%). Lists electronics stocks like 深康佳A, 江粉磁材, etc.

交易指标排行 | Stock Ranking List

本周 A 股升幅最大

Table listing top-performing A-shares with columns: 股票代码, 股票简称, 收盘价(元), 周升幅(%), 本周最低价(元).

本周明显放量的 A 股

Table listing A-shares with significant volume increases with columns: 股票代码, 股票简称, 本周成交量(万股), 比上周增量(万股), 本周平均换手率(%).

本周 A 股市盈率最低

Table listing A-shares with the lowest P/E ratios with columns: 股票代码, 股票简称, 收盘价(元), 最新报告期末每股收益(元), 动态市盈率(倍).

本周基金重仓股升幅最大

Table listing stocks heavily held by funds with columns: 股票代码, 股票简称, 2011 年中期基金持有户数, 基金持仓比例(%), 本周升幅(%).

本周 A 股跌幅最大

Table listing A-shares with the largest price declines with columns: 股票代码, 股票简称, 收盘价(元), 周跌幅(%), 本周最低价(元).

本周 A 股换手率最大

Table listing A-shares with the highest turnover rates with columns: 股票代码, 股票简称, 本周换手率(%), 上周换手率(%), 收盘价(元).

本周 A 股市净率最低

Table listing A-shares with the lowest P/B ratios with columns: 股票代码, 股票简称, 收盘价(元), 每股净资产(元), 市净率(倍).

本周券商、信托重仓股升幅最大

Table listing stocks heavily held by brokers and trusts with columns: 股票代码, 股票简称, 2011 年中期券商、信托持有户数, 基金持仓比例(%), 本周升幅(%).

精彩数据导航 | Guiding

本周主力增仓排名

Table ranking top institutional buying with columns: 代码, 简称, 大单买入(手), 大单卖出(手), 大单买入-大单卖出(手), 买入净量占流通股比例(%).

本周公告股东减持个股

Table listing stocks with shareholder reduction announcements with columns: 代码, 简称, 减持股东, 减持股数(万股), 减持后持股比例(%).

下周备忘录

Table listing upcoming events with columns: 股票代码, 股票简称, 备注. Includes dates for dividends, share releases, etc.

本周主力减仓排名

Table ranking top institutional selling with columns: 代码, 简称, 大单买入(手), 大单卖出(手), 大单卖出-大单买入(手), 卖出净量占流通股比例(%).

本周大宗交易个股

Table listing large block trades with columns: 代码, 简称, 成交量合计(万股), 成交价格(元).