

宝弘资产管理 BaoHong Asset Management 上市公司股权投资专家 www.baohong518.com

大宗交易 | Block Trade |

ETF也上榜 机构年底倒仓忙

本周大宗交易出现了两个特征：一是交易型开放式指数基金(ETF)持续出现在大宗交易平台...

重点个股点评

郑煤机 (601717): 公司所处行业背景相对乐观, 一方面是新增需求旺盛...

华斯股份 (002494): 裘皮行业需要丰富的经验和雄厚的资金实力。公司地处河北肃宁...

本周大宗交易摘要

Table with columns: 深市, 沪市. Rows include transaction details like 日期, 证券简称, 成交金额, 成交价格, 成交数量, 买入营业部, 卖出营业部.

王鹏/制表

CPI虽高位回落 政策尚难言放松

近半数投资者认为,10月CPI回落不意味政策将随之放松

谢祖平

沪深两市股指在经过连续两周的强势上攻之后, 本周双双回落。深成指在60日均线附近遇阻回落...

本周调查分别从10月份CPI大幅回落是否意味着通胀已经得到有效控制? 您认为11月份的CPI还会继续下降吗?...

通胀压力有所缓解

国家统计局数据显示, 国内CPI在7月份创出6.5%的高点后, 逐月回落。最新的10月份CPI数据已回落至6%以内...

关于10月份CPI大幅回落是否意味着通胀已经得到有效控制? 的调查显示, 选择“是”“不是”和“说不清”的投票数分别为448票、439票和152票...

此外, 关于您认为11月份的CPI还会继续下降吗? 的调查显示, 选择“会”“不会”和“说不清”的投票数分别为699票、254票和86票...

不过, 根据国家统计局数据显示, 10月份CPI环比下降主要是由于去年10月份CPI环比增长0.7%, 今年受翘尾因素减弱的影响...

12月份CPI环比增速分别为1.1%和0.5%, 在年内剩余的时间内若物价不出现显著反弹, 今年11月份CPI同比增速将回落至5%以内...

政策放松有待观察

近期A股市场反弹的主要因素在于管理层表示政策将适时适度微调。那么, CPI数据的回落, 是否意味着政策将逐步宽松呢?

关于您认为10月份CPI的回落是否意味着紧缩政策将随之逐步放松? 的调查显示, 选择“是”“不是”和“说不清”的投票数分别为405票、515票和119票...

事实上, 管理层在表示对政策微调的同时, 多次表示将控制物价, 坚定实施房地产调控。基于此, 我们认为, 年内降息的可能性并不大。

此外, 虽然近期外围股票市场出现波动, 但国际油价一路震荡上行, 这是否会对国内逐步减缓的通胀形成影响呢? 关于近期国际原油价格持续走高, 对国内通胀有何影响?...

热点板块出现分化

观察本周5个交易日市场表现, 沪深两市股指重心有所下移, 但是盘中个股表现活跃。一方面近期受资金热炒的文化传媒、节能环保、软件以及稀土永磁等板块反复活跃...

股在大幅炒高之后, 短期的震荡也开始加大, 这是否意味着后市热点将出现变化呢?

关于您最看好A股市场哪个板块的投资机会? 的调查显示, 选择“新能源”“文化传媒”“生物制药”“节能环保”“大盘蓝筹”和“说不清”的投票数分别为260票、101票、138票、267票、147票和126票...

控制仓位保持谨慎

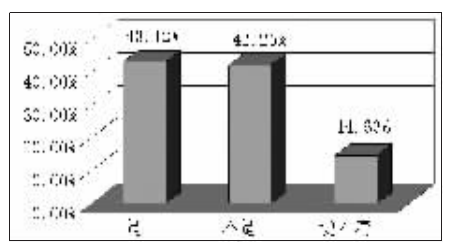
综合以上调查结果显示, 投资者普遍预期今年11月份CPI数据将继续回落, 但是在国内通胀压力是否得到控制的判断上存在着分歧...

本周, 受欧债危机影响, 两市股指出现宽幅波动。不过, 欧债问题短期内难以解决, 将继续在一定程度上影响着A股。而在国内政策微调下调资金面有所宽松, 但是政策出现实质性转向的可能性不大...

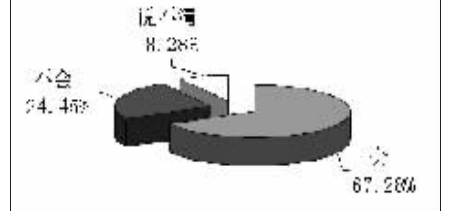
此外, 由于受去年翘尾因素大幅下降的影响, 今年11月份和12月份CPI同比增速将回落至5%以内, 但环比数据显示通胀压力未化解。故目前A股市场所面临的环境难言乐观...

(作者系大智慧分析师)

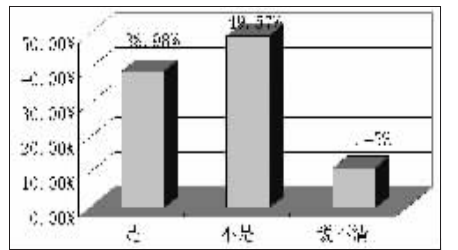
一、10月份CPI大幅回落是否意味着通胀已经得到有效控制?



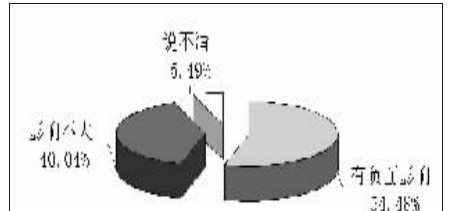
二、您认为11月份的CPI还会继续下降吗?



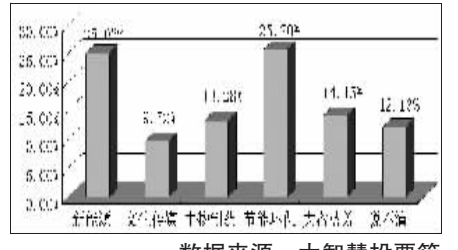
三、您认为10月份CPI的回落是否意味着紧缩政策将随之逐步放松?



四、近期国际原油价格持续走高, 对国内通胀有何影响?



五、您最看好A股市场哪个板块的投资机会?



数据来源: 大智慧投票箱

震荡调整后大盘仍将继续上行

孙江波

欧盟刚刚公布的债务危机全面解决方案未定, 意大利又逼近违约边缘。本周在外围股市大幅动荡下, 再加上上证指数2307点见底以来逼空式的上攻本身存在调整的要求...

重要数据构成利好

本周公布的10月消费者物价指数(CPI)数据为5.5%, 和市场预期基本一致。主要原因是食品方面的蔬菜、水产品以及猪肉价格大幅下降。生产者物价指数(PPI)的下降也大幅超过市场预期...

另外, 本周央行再度释放政策微调信号: 长时间维持不变的一年期央票发行利率11月8日意外松动, 较上周下行了1个基点。虽然调整幅度不大, 但央票发行利率一旦出现调整, 其变化方向都会持续相当长的时间。

政策底”趋于明朗

有道是“新官上任三把火”。中国证监会有关负责人本周表示, 上市公司红利是资本市场正常运转的基石, 证监会拟进一步采取措施提升上市公司对股东的回报。这些措施包括立即从首次公开发行股票的公司开始, 在公司招股说明书中细化回报规划、分红政策和分红计划...

本市场诚信建设发表了看法。

我们认为, 与即将推出的新三板和国际板一样, 对分红制度的管理是完善资本市场的重要举措。虽然其短期影响有限, 但长远来看, 必定利好于中国股市。证监会负责人解答的四个问题每一个都剑指融资, 这也意味着, 郭树清时代的证监会将会更重视“均衡发展”的股市投融资功能。

技术底”再次确认

我们在9月就开始反复提醒上证指数2300点附近可能见中期底部, 并从技术面、基本面、政策面等多方面进行了前瞻性分析。从此后的走势来看, 10月12日的2318点和10月24日的2307点成功构筑了双底, 近期的K线图是一个明晰的“W”底。上证指数强势放量上攻, 一举突破了5日、10日、20日、30日和60日线的阻力, 这些都

是对2300点见底的认可。我们知道, 形态和量能都是底部不可或缺的因素。

从K线形态来看, 虽然随着本周的调整, 股指重心有所下移, 大盘反弹受阻回落, 但整体来说, 本次小回调仍在正常的技术回落范畴之内。上证指数4月高点

和7月高点的连线刚好就在2535点左右, 这个下降通道的阻力位压力较重。从幅度和热点来看, 10月24日见底以来, 上证指数累计上涨超过200点, 个股全线反弹。其中龙头板块文化传媒整体涨幅超过30%, 龙头品种天舟文化涨幅超过100%, 在如此逼空行情后个股有获利回吐的要求, 特别是传媒板块更是需要修整。所以本周没有出现其他的明显活跃板块, 也从侧面说明多方仍在积聚能量, 准备下一次的攻击。

我们认为, 上证指数2450点附近, 是具有双重技术支撑的点位。首先这个位置有20日均线的支撑, 20日均线作为一

个中短期指标, 是大盘日线图上的重要参考均线; 其次, 10月底箱体体的上沿也在这个位置, 从技术上来讲是需要对这个位置进行确认。

考虑到各方面因素, 市场在消化了前期浮筹后, 后市还将以上涨为主。建议逢调整可继续大胆加仓。展望未来行情, 我们认为, 新材料、文化传媒、节能环保及各类新兴产业受到国家政策扶持, 面临发展潜力, 具备了新的投资价值和想象空间, 投资者可以逢低关注。

(作者系中航证券分析师)

中航证券有限公司 AVIC SECURITIES CO., LTD. 共同成长 财富中航 客服热线: 400 8866 567

大盘缩量整理 文化传媒一枝独秀

证券时报记者 王鹏

昨日, 深沪股市呈现高开震荡下跌的走势, 两市成交金额较前一个交易日略有萎缩, 市场活跃度则有所增强。从全周行情来看, 两市股指均收出略带上影的小阴线, 其中, 上证指数跌幅为1.87%, 深成指跌幅为2.62%。而创业板指却依然逆市飘红, 上涨了1.39%。

昨日的市场热点主要集中在文化传媒板块上, 新华传媒涨幅居前。数据显示, 传播指数本周上涨了1.47%, 创出2007年9月以来近50个月的收盘新高。市场对于该板块的继续走强仍充满期待。除文化传媒板块外, 金融、地产

等权重板块也有止跌回稳迹象。而跌幅居前的有航天军工、新能源等板块。

周五上市的3只新股走势明显分化, 上市过程颇为曲折的八菱科技反而最受投资者追捧, 涨幅达到62.48%。而德尔家居和华西能源则出现高开低走, 涨幅明显落后, 其中, 德尔家居仅较发行价上涨了4.68%。而近期上市的一批新股, 如阳光电源、永大集团、开能环保、恒力油缸, 也都出现幅度较大的下跌。这反映出一些资金对于大盘的短期走势依然较为谨慎。

从资金流向来看, 据证券时报网络数据部统计, 两市资金净流出68.09亿元, 其中, 小盘股资金净流出最多, 达到33.89亿元。分行业来看, 房地产、有色

金属、餐饮旅游等3个行业资金净流入居前, 机械设备、建筑建材、化工等3个行业资金净流出居前。

技术上看, 上证指数处于上有10日均线压制, 下有60日均线支撑的状况。目前上证指数10日均线位于2498.16点, 60日均线位于2477.77点, 上下距离不到22个点。

对于下周大盘走势, 多数分析师认为, A股市场能否结束调整, 展开新一轮上涨行情, 主要取决于以下几点: 一是外围市场环境能够有所缓解; 二是A股市场能够出现一些新的热点, 从而激活市场人气。操作策略上, 可观察2500点整数关口能否被有效突破。