

宝弘资产管理 BaoHong Asset Management 上市公司股权投资专家 www.baohong518.com 大宗交易/定向增发/股权融资/PE投资

大宗交易 | Block Trade |

大宗交易平台功能异化

秦洪

本周大宗交易的焦点无疑是重庆啤酒,一方面是因为该股的疫苗实验数据低于预期,进而引发舆论的口水大战。另一方面则是因为该股在本周持续无量跌停。但奇怪的是,即便如此,该股在本周仍出现在大宗交易平台上。

方面是控股股东理财的需要,另一方面则是控股股东扶持上市公司的需要。因为路翔股份的现金流较为紧张,去年控股股东就减持套现了近3亿元,并给上市公司提供了1.5亿元的无息现金支持。

重点个股点评

洪都航空 (600316): 毕竟公司业务发展前景乐观,一方面是因为L15猎鹰高级教练机具有很广阔的市场空间。另一方面则是因为万计的飞行员,被誉为中国飞行员的摇篮。

湘鄂情 (002306): 湘鄂情“品牌是全国仅有的几个中餐类中国地名词”之一,为北京市专营连锁餐饮类企业前5名中的唯一民族品牌。

而众所周知的是,重庆啤酒很有可能将出现连续跌停。在此背景下,买方资金完全可以轻松地二级市场买入,而且,足以买到所需的数量。

当然,大宗交易的信息也显示出大宗交易平台功能的多元化。本周,久未露面的机构专用席位再度扛起大股东减持接盘者的重任。

本周大宗交易摘要

Table with columns: 深市, 沪市, 证券代码, 证券简称, 成交价格, 成交量, 成交日期, 买入营业部, 卖出营业部, 备注. Contains multiple rows of transaction data.

万鹏/制表

人民币贬值预期强 2300点年内难守

调查显示,7成投资者认为12月份上证指数将跌破2300点

谢祖平

本周,沪深股指在经过上周的剧烈震荡之后,再度归于平静。两市主要股指重心呈现震荡下移态势,周初深成指和中小板指数相继创出调整新低。

那么,后市股指将何去何从?人民币汇率短期波动对A股有何影响?本周的联合调查,分别从您认为人民币是否将进入贬值周期?、您认为外资会持续大规模撤离中国吗?、您认为人民币贬值对A股市场有何影响?和您认为12月份上证指数是否会跌破2300点?5个方面展开。

人民币或进入贬值周期

数据显示,2011年12月9日银行间外汇市场人民币中间价为1美元兑人民币6.3352元,与上一交易日(6.3319)相比下降33个基点。

关于您认为人民币是否将进入贬值周期?的调查显示,选择“会”、“不会”和“说不清”的投票数分别为466票、405票和153票,所占投票比例分别为45.51%、39.55%和14.94%。

同时,关于您认为外资会持续大规模撤离中国吗?的调查显示,选择“会”、“不会”和“说不清”的投票数分别为476票、469票和79票,所占投票比例分别为46.48%、45.80%和7.71%。

投资者也存在着显著分歧。

不过,根据12月6日央行公布的相关数据显示,央行10月份累计外汇占款余额较9月份减少了893.4亿元,为央行近8年来外汇占款月度余额首次下降。

外贸、服装行业受益贬值

人民币自汇改以来持续升值,在此过程中,A股市场的航空、造纸印刷等受益板块获得资金的青睐。

关于您认为人民币贬值对哪些行业构成利好?的调查显示,选择“服装”、“家电”、“外贸”、“汽车”和“说不清”的投票数分别为144票、95票、584票、51票和150票。

统计显示,11月初上证指数见顶回落以来,外贸、纺织服装、造纸印刷以及家电等指数调整幅度在10%至20%之间。

从板块表现看,人民币贬值对外贸和纺织服装有一定的利好作用,对造纸印刷的利空有所显现,但是总体仍受制于市场大环境的拖累。

货币贬值对A股影响中性

进入12月份以来,A股主要股指重心呈现进一步下移趋势,那么上证指数是否会跌破2300点呢?人民币短期贬值是否会加大A股的调整压力?

关于您认为人民币贬值对A股市场有何影响?的调查结果,选择“影响负面”、“影响中性”、“影响正面”和“说不清”的投票数分别为341票、410票、164票和109票。

同时,关于您认为12月份上证指数是否会跌破2300点?的调查结果,选择“会”、“不会”和“说不清”的投票数分别为721票、278票和25票。

考虑到近日上证指数维持在2300点至2350点的狭窄区域内运行,离2300仅有一步之遥。

下周初股指有反弹机会

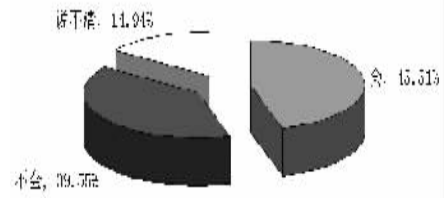
从消息面看,虽然近期欧洲央行适度下调基准利率,但是并未打消市场对于欧债问题等的担忧。

目前来看,A股市场短期趋于稳定的积极因素,主要来自下周召开的中央经济工作会议,市场普遍期待出现超预期的扶持政策。

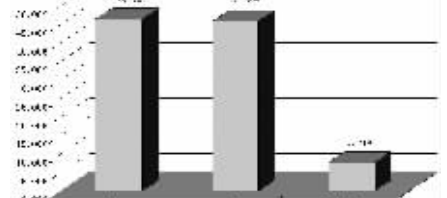
我们认为,在市场整体重心下移的情况下,蓝筹品种估值优势逐步体现,但同时也有不少品种估值依然高企。

(作者系大智慧分析师)

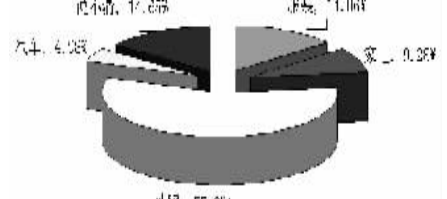
一、您认为人民币是否将进入贬值周期?



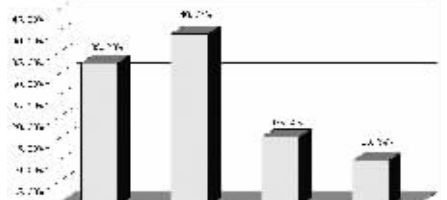
二、您认为外资会持续大规模撤离中国吗?



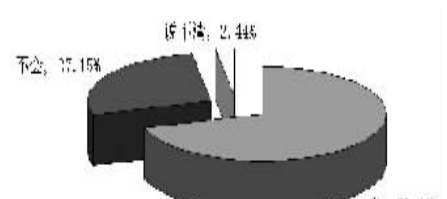
三、您认为人民币贬值对哪些行业构成利好?



四、您认为人民币贬值对A股市场有何影响?



五、您认为12月份上证指数是否会跌破2300点?



数据来源:大智慧投票箱

股市政策转型期 投资理念需更新

刘振国

本周,在中央经济工作会议即将召开之际,银行板块、中国石油、中国石化等大盘股奋力护盘,上证指数2300点整数关口未被跌破。

纵观近期货币政策变化,仍以微调为主,全面转向宽松的可能性不大。此外,房地产调控政策不会松动,控制通胀的决心不变。

融资是资本市场一项重要功能。大力发展直接融资市场,逐步改善融资结构是资本市场的大政方针。

近期,资本市场出现一系列的制度性变化,监管措施更加严厉,资本市场盈利模式也在悄然发生变化。

起坚决查处一起,也将大大减少内幕交易和价格操纵。垃圾股一夜之间“鸟鸡变凤凰”的故事会减少。

此外,沪深交易所发布了《交易所融资融券交易实施细则》,融资融券业务由一年半的“试点”转为“常规”。

此外,沪深交易所发布了《交易所融资融券交易实施细则》,融资融券业务由一年半的“试点”转为“常规”。

数据显示,目前沪市融资融券板块加权平均市盈率为14.5倍,平均市净率为1.66倍。

大盘震荡回落 个股风险加大

证券时报记者 万鹏

昨日,深沪股市再现震荡下跌走势,两市成交金额继续萎缩。其中,上证指数创出2009年3月25日以来的收盘新低。

受周四欧美股市大幅下挫的影响,昨日深沪股市双双低开,此后,在经济数据公布的双重利好下有所回升。

盘面显示,两市个股呈现全面下跌态势,上涨个股有515只,下跌个股多达1873只。

平均市盈率为40倍,平均市净率为2.59倍。深市个股的估值水平远高于上海市场。

此外,沪深交易所发布了《交易所融资融券交易实施细则》,融资融券业务由一年半的“试点”转为“常规”。

数据显示,目前沪市融资融券板块加权平均市盈率为14.5倍,平均市净率为1.66倍。

大盘震荡回落 个股风险加大

的酿酒食品板块出现明显补跌迹象,贵州茅台下跌1.57%,跌破200元的整数关口。

昨日,深沪股市再现震荡下跌走势,两市成交金额继续萎缩。其中,上证指数创出2009年3月25日以来的收盘新低。

整体来看,本周A股市场继续下挫,显示目前A股市场人气较为低迷,投资者信心不足。

往以图表来选股的思路,回到股票内在价值中来,多考虑公司在行业中的地位以及创造价值的能力。

世界面临经济下行风险,中国经济正处在转型期间,资本市场制度不断完善,强化监管,打击市场中的违法违规行为。

中航证券有限公司 AVIC SECURITIES CO., LTD. 共同成长 财富中航 客服热线:400-8866-567

昨日,国家统计局公布的数据显示,11月消费者物价指数(CPI)同比增长4.2%。

最近两周以来,先后有科力远、大元股份、重庆啤酒因重大事项停牌后复牌交易。

下周将召开中央经济工作会议,本次会议将对2012年的经济政策进行定调。在此背景下,分析师普遍认为,下周A股市场有可能进入窄幅整理的筑底阶段。