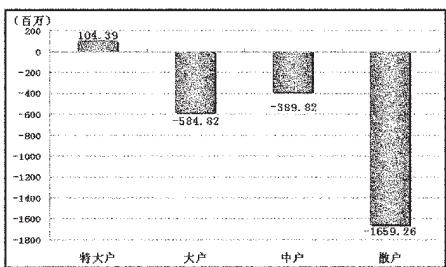


STCN 证券时报网·中国 http://data.stcn.com

33只基金集中持有股今年逆势上涨

资金策市 | Money Flow |

各类资金当日净流量对比



市场资金动态

Table with columns: 行业, 涨幅(%), 资金净流量(亿元), 特大户(亿元), 大户(亿元). Rows include 沪深300, 上证180, etc.

资金净流入(出)行业前五

Table with columns: 行业, 资金净流入(亿元), 主力资金(亿元), 散户(亿元), 回报(%). Rows include 证券信托, 黑色金属, etc.

每日个股资金净流入(出)前十

Table with columns: 代码, 简称, 净流入排名, 净流入(万元), 日净流量(亿元), 日涨跌幅(%). Rows include 600273, 601318, etc.

净流出排名

Table with columns: 代码, 简称, 净流出排名, 净流出(万元), 日净流量(亿元), 日涨跌幅(%). Rows include 600048, 600016, etc.

个股连续流入(出)天数排名

Table with columns: 代码, 简称, 连续流入天数, 累计净流量(亿元), 累计涨跌幅(%). Rows include 002264, 002291, etc.

据 STCN 资金流向快报 (http://data.stcn.com/statisticalData.shtml) 数据显示, 12月28日, 沪深两市共流出资金 25.30 亿元, 连续第 3 个交易日净流出。其中, 沪市净流出 9.84 亿元, 深市净流出 15.46 亿元。主力资金合计流出 4.80 亿元。

指数方面, 上证 180 指数成份股合计资金流出 1.96 亿元, 深证成指成份股资金流出 1.19 亿元, 沪深 300 指数成份股资金流出 7.27 亿元。以股本规模计, 流通股中大盘股资金流出 2.05 亿元, 中盘股资金流出 3.48 亿元, 小盘股资金流出 19.76 亿元。

行业方面, 按照衍生申万一级行业分类, 有 5 个行业资金净流入, 20 个行业资金净流出。其中, 证券信托流入资金 2.22 亿, 成为资金最关注的行业; 医药生物流出资金 4.01 亿, 有较明显的资金出逃现象。

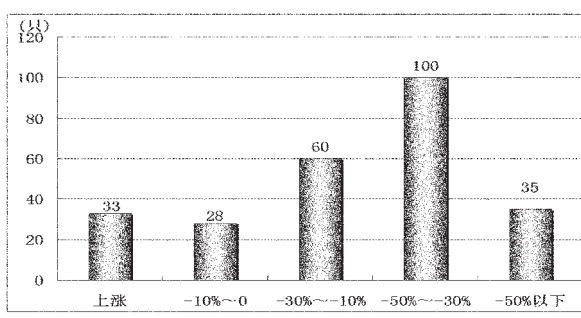
保险业已连续 2 个交易日净流入资金, 共流入资金 1.46 亿, 居行业连续流入天数榜首。食品饮料业已连续 8 个交易日净流出资金, 共流出资金 32.93 亿, 为行业连续流出天数第一。

新华都已连续 25 个交易日净流入资金, 累计流入资金 5.12 亿, 居个股连续流入天数榜首。宝新能源已连续 22 个交易日净流出资金, 累计流出资金 1.07 亿, 为个股连续流出天数第一。

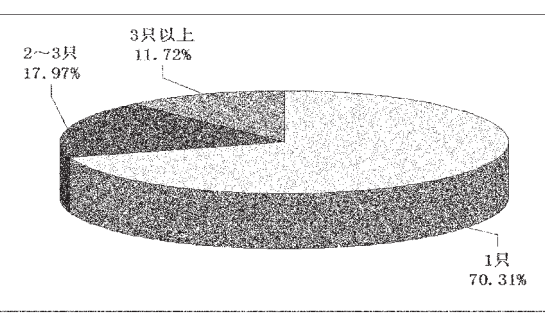
股指期货方面, IF1201 合约收报 2321.20 点, 微跌 0.18%; 成交 31.24 万手, 持仓量增 26 手, 收报 4.36 万手; 资金共流出 12.01 亿。(黄舒欣)

(本栏目数据来源: 名策数据)

单只基金持股比例超 5% 个股全年涨跌幅



存在单只持股比例超 5% 公司基金家数



今年以来 A 股市场低迷, 公募基金业绩大幅受到了拖累, 而部分基金慧眼识珠, 33 只三季度末存在单只基金持有比例超流通 A 股 5% 的个股今年以来仍逆势上涨。其中包括基金三季报中公布的重仓股, 也包括一些按公允价值占净资产比例并未排到基金前十大重仓股之列, 但按照上市公司三季报的十大流通股东持股计算, 单只基金持股比例也超过流通股本 5%

一般来讲, 单只基金高度集中持股意味着对该股的股价具备一定的控制力, 由于筹码集中, 基金的态度将对这些公司股价未来的走势起到很大的影响。通过对基金公司三季报以及上市公司三季报的综合统计, 我们发现 33 只存在单只基金持股比例较高而且今年以来逆势上涨的个股。其中包括华商动态基金三季报中公布的持股

三季度末存在单只基金持股超 5%、全年上涨个股

Table with columns: 代码, 简称, 持有基金代码, 持有基金简称, 三季度末基金持股占流通A股比例(%), 最新收盘价(元), 今年以来涨跌幅(%), 12月以来涨跌幅(%). Rows include 300229, 300183, etc.

三季度末存在单只基金持股超 5%、全年下跌个股

Table with columns: 代码, 简称, 持有基金代码, 持有基金简称, 三季度末基金持股占流通A股比例(%), 最新收盘价(元), 今年以来涨跌幅(%), 12月以来涨跌幅(%). Rows include 300115, 601566, etc.

三季度末存在单只基金持股比例超 5%、全年跌幅超 40% 个股

Table with columns: 代码, 简称, 持有基金代码, 持有基金简称, 三季度末基金持股占流通A股比例(%), 最新收盘价(元), 今年以来涨跌幅(%), 12月以来涨跌幅(%). Rows include 300055, 002296, etc.

三季度末存在单只基金持股比例超 5%、全年跌幅超 40% 个股

Table with columns: 代码, 简称, 持有基金代码, 持有基金简称, 三季度末基金持股占流通A股比例(%), 最新收盘价(元), 今年以来涨跌幅(%), 12月以来涨跌幅(%). Rows include 600511, 002249, etc.

部分连续上涨个股

Table with columns: 代码, 简称, 收盘价(元), 连续上涨天数, 累计涨幅(%). Rows include 600332, 002410, etc.

部分连续下跌个股

Table with columns: 代码, 简称, 收盘价(元), 连续下跌天数, 累计跌幅(%). Rows include 600228, 600179, etc.

季末持股也超过 5% 的福瑞特今年也上涨了 31.77%。

华商动态 1 只基金今年三季度末就持有奥飞动漫 16.19% 的流通 A 股, 今年以来逆势上涨 17.79% 而且 12 月的低迷市场下, 奥飞动漫依然逆势上涨, 显示了其强劲走势。凯美特气三季度末 3 只基金持股比例超过了流通股本的 5%, 这 3 只基金合计持股比例就超过了流通股本的三成, 而根据公司三季报, 这 3 只基金正好是公司十大流通股东的前三大, 公司的十大流通股东中除了基金就是信托以及券商理财计划, 多数筹码都集中在机构手中。

从基金看, 华夏优势、基金鸿阳、宝盈策略等都喜欢大比例持有单只个股, 多次出现在我们统计的 33 只个股中。基金鸿阳对凯美特气、康瑞医药、拓尔思的三季度末持股比例都超过了流通股本的 5%, 其中持有凯美特气流通股本 16.82%。华夏优势出现则更为频繁, 东软载波、飞亚达等多只逆势上涨的个股, 其持股比例都超过了流通股本的

5%, 而华夏优势、基金鸿阳、宝盈策略三季度末持股都超过 5% 的康瑞医药, 这 3 只基金合计就持有公司 28.04% 的股本, 今年也是逆势上涨。

从基金三季报以及上市公司三季报综合统计来看, 今年三季度末共有 256 家公司出现了单只基金持有流通 A 股比例超 5% 的情况, 但仅 12.89% 今年以来能够逆势上涨。华商旗下 2 只基金和银华旗下 2 只基金加上嘉实旗下 1 只基金三季度末单只基金持股比例都超过 5% 且这 5 只基金合计持股接近流通股本四成的万邦达, 今年以来下跌超七成, 对这些大比例持股的基金来说, 净值拖累明显。众合机电、辉煌科技等 35 只个股今年三季度都有单只基金持股比例超 5% (但今年股价已冲腰斩, 无疑对基金业绩造成较大的冲击。而这些基金对其三季度末仍集中持有的个股在四季度的态度仍较为关键, 毕竟这些基金仍手握众多的流通股本, 对这些股票后市的活跃仍起着关键的作用。(魏宝松)

三季度末存在单只基金持股超 5%、全年下跌个股

Table with columns: 代码, 简称, 持有基金代码, 持有基金简称, 三季度末基金持股占流通A股比例(%), 最新收盘价(元), 今年以来涨跌幅(%), 12月以来涨跌幅(%). Rows include 002589, 300006, etc.

三季度末存在单只基金持股超 5%、全年下跌个股

Table with columns: 代码, 简称, 持有基金代码, 持有基金简称, 三季度末基金持股占流通A股比例(%), 最新收盘价(元), 今年以来涨跌幅(%), 12月以来涨跌幅(%). Rows include 002589, 300006, etc.

三季度末存在单只基金持股比例超 5%、全年跌幅超 40% 个股

Table with columns: 代码, 简称, 持有基金代码, 持有基金简称, 三季度末基金持股占流通A股比例(%), 最新收盘价(元), 今年以来涨跌幅(%), 12月以来涨跌幅(%). Rows include 002484, 002243, etc.

三季度末存在单只基金持股比例超 5%、全年跌幅超 40% 个股

Table with columns: 代码, 简称, 持有基金代码, 持有基金简称, 三季度末基金持股占流通A股比例(%), 最新收盘价(元), 今年以来涨跌幅(%), 12月以来涨跌幅(%). Rows include 002484, 002243, etc.

主力合约期货行情

Table with columns: 品种, 开盘价, 最高价, 最低价, 收盘价, 结算价, 涨跌(或持仓), 成交量(手), 持仓量(手). Rows include 黄金 1206, 螺纹钢 1205, etc.

主力合约期货行情

Table with columns: 品种, 开盘价, 最高价, 最低价, 收盘价, 结算价, 涨跌(或持仓), 成交量(手), 持仓量(手). Rows include 棉花 1205, 早稻粉 1205, etc.