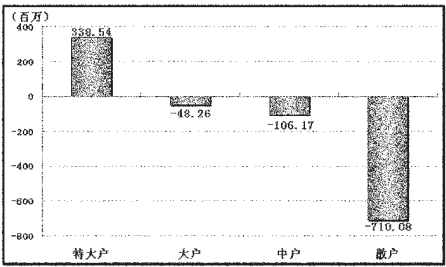


STCN 证券时报网·中国 http://data.stcn.com

资金策市 | Money Flow |

各类资金当日净流量对比



市场资金动态

Table with columns: 行业, 涨幅(%), 资金净流入(亿元), 特大户(亿元), 大户(亿元). Rows include 沪深300, 上证180, etc.

资金净流入(出)行业前五

Table with columns: 行业, 资金净流入(亿元), 主力资金(亿元), 散户(亿元), 回报(%). Rows include 交运设备, 食品饮料, etc.

Table with columns: 行业, 资金净流入(亿元), 主力资金(亿元), 散户(亿元), 回报(%). Rows include 证券信托, 有色金属, etc.

每日个股资金净流入(出)前十

Table with columns: 代码, 简称, 净流入排名, 收盘前半小时净流入(万元), 日净流入(万元), 日涨跌幅(%). Rows include 300282, 600104, etc.

个股连续流入(出)天数排名

Table with columns: 代码, 简称, 连续流入天数, 累计净流入(亿元), 累计涨跌幅(%). Rows include 000264, 002291, etc.

Table with columns: 代码, 简称, 连续流出天数, 累计净流出(亿元), 累计涨跌幅(%). Rows include 000690, 600469, etc.

市场观察 | Market Watch |

跑赢20日均线个股

Table with columns: 代码, 简称, 收盘价(元), 20日均价(元), 乖离率(%). Rows include 600793, 300081, etc.

(本栏目数据来源:名策数据)

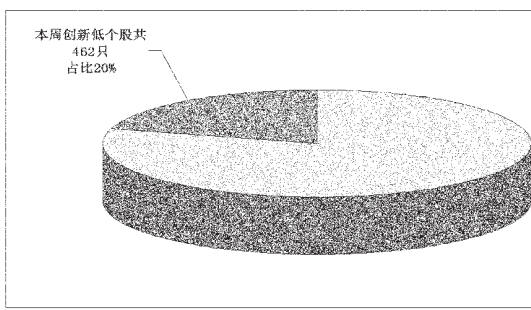
收官战失利 462 只股本周创出历史新低

收官之周, 大盘继续呈现下跌的趋势, 截至昨日, 本周沪指累计下跌1.42%, 伴随着大盘的下挫, 两市本周共有462只个股创出了上市以来的历史新低。

仅剩最后一个交易日, A股将告别2011年, 在年末的最后一周中, 大盘承接了此前沪指周线七连阴的走势, 继续呈现下跌, 并于周二创出今年以来的新低, 截至昨日收盘, 沪指本周累计跌幅为1.42%, 从个股看, 本周以来有交易的2255只个股中85%的个股出现下跌, 中发科技、威海广泰等229只股跌幅在10%以上, 690只个股跌幅在5%至10%之间, 杰赛科技、科力远等335只股本周出现逆市上涨, 杰赛科技以25.70%的涨幅成为本周涨幅最大的个股。

以收盘价为准, 本周共有462只A股股价创出历史新低。初步统计, 在创新低的股票中, 中小板公司有250家, 占创新低个股的比例超过五成, 占中小板所有公司的比例也将近四成; 创业板公司有156家, 占创新

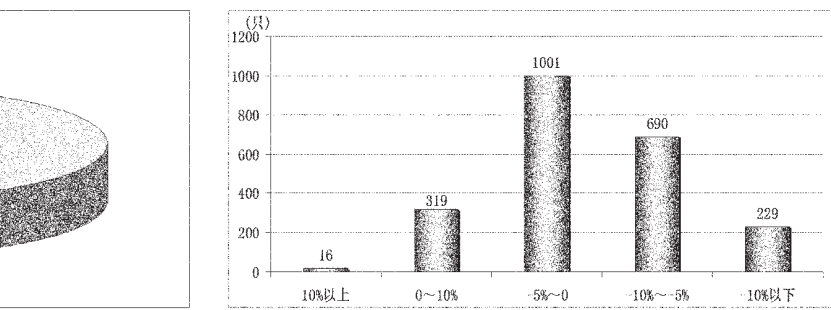
本周收盘创新低个股占比



低个股的比例为34%, 占整个创业板公司的比例也高达55%, 可见, 中小板和创业板股票无论是在创新低个股中, 还是在所属的板块中均占据了明显的多数, 主板创新低的个股虽然仅有56家, 但大盘股中国中铁、中国建筑、上港集团等赫然在列。

从这些创新低个股的上市时间看, 462只本周创新低个股中, 2010年之前上市的个股仅有62只, 其余400个股均为近两年上市的次新股, 在当前新股发行高估值及上市首日遭热炒

本周A股涨跌幅区间分布



的格局下, 一旦大盘大幅下挫, 这些个股将更容易在二级市场出现估值修正。数据显示, 发行价高达148元的海普瑞, 昨日就创出了24.28元的新低, 上市首日涨幅即翻倍的金亚科技、西部矿业等也最终在本周创下新低。

在本周创新低的个股中, 若以昨日的收盘价计算, 共有139只个股上市以来跌幅超过50%, 跌幅最大的是太平洋, 其上市以来累计下跌了84%, 中海集运、乐通股份等10只股上市以来股价跌幅也在70%以上, 不仅是上

本周A股涨跌排行

Table with columns: 代码, 简称, 收盘价(元), 本周涨跌幅(%), 本周换手率(%). Rows include 002544, 600478, etc.

Table with columns: 代码, 简称, 上市日期, 最新收盘价(元), 上市以来涨跌幅(%). Rows include 002529, 002194, etc.

本周收盘创新低个股上市以来涨跌排行

Table with columns: 代码, 简称, 上市日期, 最新收盘价(元), 上市以来涨跌幅(%). Rows include 002518, 002050, etc.

本周A股涨跌排行

Table with columns: 代码, 简称, 收盘价(元), 本周涨跌幅(%), 本周换手率(%). Rows include 002544, 600478, etc.

Table with columns: 代码, 简称, 上市日期, 最新收盘价(元), 上市以来涨跌幅(%). Rows include 600520, 002111, etc.

中金所结算会员成交持仓排名

Table with columns: 成交, 成交金额, 成交手数, 持仓量, 持仓金额. Rows include 1 国泰君安, 2 华泰证券, etc.

(注: 专题数据由上海聚源数据服务有限公司提供, 数据来源于上市公司公告, 若有出入, 请以公告为准。)