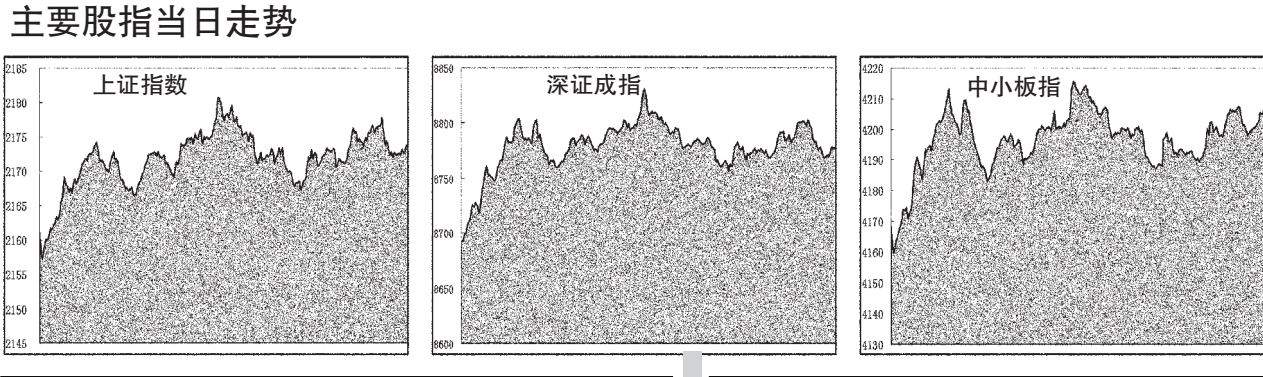


行情 沪深证券市场总貌



主要股指当日走势

Table with columns: 指数名称 (Index Name), 开盘 (Open), 最高 (High), 最低 (Low), 收市 (Close), 比前日 (Change %).

各行业市场指数

Table with columns: 行业名称 (Industry Name), 涨跌幅 (Change %), 开盘 (Open), 最高 (High), 最低 (Low), 收市 (Close), 比前日 (Change %).

股票指数

Table with columns: 指数名称 (Index Name), 开盘 (Open), 最高 (High), 最低 (Low), 收市 (Close), 比前日 (Change %).

交易情况

Table with columns: 项目 (Item), 成交 (Volume), 比前日 (Change %).

海外主要股市 国际主要黄金市场行情 主要货币兑美元行情

Table with columns: 品种 (Commodity), 收盘价 (Close), 涨跌幅 (Change %), 日期 (Date).

开放式基金净值

Large table listing various open-end funds with columns: 基金名称 (Fund Name), 净值 (NAV), 涨跌幅 (Change %).

上市基金行情

Table listing listed funds with columns: 代码 (Code), 名称 (Name), 开盘 (Open), 最高 (High), 最低 (Low), 收市 (Close), 成交量 (Volume).

QDII (净值截止日期: 2011.12.28)

Table listing QDII funds with columns: 基金名称 (Fund Name), 净值 (NAV), 涨跌幅 (Change %).

指数型基金

Table listing index funds with columns: 基金名称 (Fund Name), 净值 (NAV), 涨跌幅 (Change %).

货币型基金

Table listing money market funds with columns: 基金名称 (Fund Name), 净值 (NAV), 涨跌幅 (Change %).

上海银行间同业拆放利率

Table with columns: 期限 (Term), 拆放利率 (Rate), 期限 (Term), 拆放利率 (Rate).

交易所上市指数及样本表现

Table with columns: 指数名称 (Index Name), 收盘 (Close), 涨跌幅 (Change %), 成分股 (Components).

深交所B股

Table listing B-share stocks on the Shenzhen Stock Exchange with columns: 代码 (Code), 名称 (Name), 收盘 (Close), 涨跌幅 (Change %).

上交所ST股

Table listing ST-share stocks on the Shanghai Stock Exchange with columns: 代码 (Code), 名称 (Name), 收盘 (Close), 涨跌幅 (Change %).

深交所ST股

Table listing ST-share stocks on the Shenzhen Stock Exchange with columns: 代码 (Code), 名称 (Name), 收盘 (Close), 涨跌幅 (Change %).

中小板ETF场外申购回价格

Table listing prices for Small and Medium-sized Board ETFs with columns: 基金代码 (Fund Code), 基金名称 (Fund Name), 申购日期 (Subscription Date), 回价格 (Redemption Price).

创新封闭式基金

Table listing innovative closed-end funds with columns: 基金名称 (Fund Name), 净值 (NAV), 涨跌幅 (Change %).