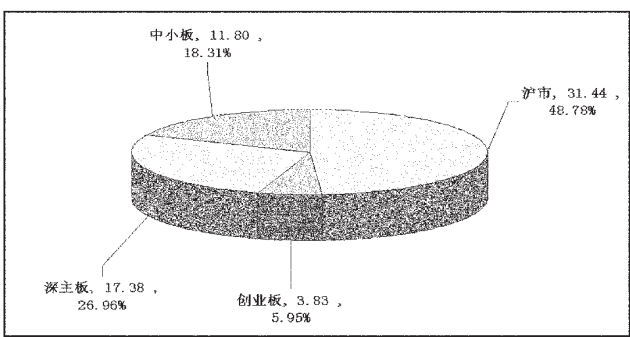


更多精彩数据请移步

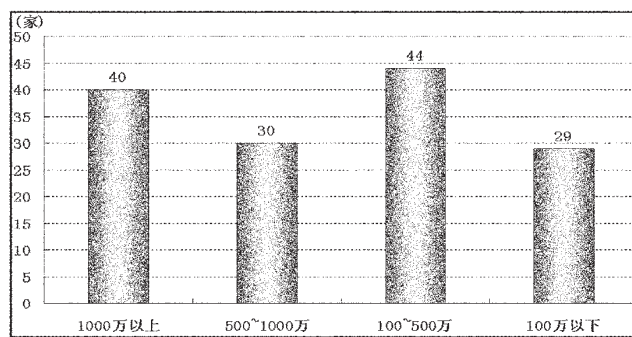
STCN 证券时报网·中国 http://data.stcn.com

今年中小板股东减持 11.8 亿股 略增 7.3%

2011年各板块重要股东减持数分布



2011年中小板股东减持数分布



2011年大盘震荡下行,跌幅逾两成。尽管股市低迷,但仍有143家中小板公司重要股东减持本公司股份,累计股数达11.8亿股,平均每家公司被减持825万股...

统计显示,单笔减持超过1000万股的记录有20次,减持股数在500万股~

1000万股的有34次,减持股数在100万股~500万股的有228次,而低于100万股的记录共431次。例如,滨江集团8月16日发布了股东出售股份的公告...

此外,中泰化学今年13笔减持记录中,出现过5次单笔减持1000万股以上的情况。北京鑫天融域投资咨询有限公司7月12日公布了4笔减持明细...

占中小板外,今年创业板股东减持3.81亿股,深沪主板股东分别减持17.34亿股和31.32亿股,沪市公司减持股数占市场近五成份额。(李千)

今年中小板重要股东减持100万股以上记录明细

Table with columns: 代码, 简称, 减持股东, 减持股数(万股), 减持后持股数量(万股), 减持后持股比例(%), 信息发布日期, 公告日期, 是否通过大宗交易. Contains data for companies like 大族激光, 鑫富药业, etc.

Table with columns: 代码, 简称, 减持股东, 减持股数(万股), 减持后持股数量(万股), 减持后持股比例(%), 信息发布日期, 公告日期, 是否通过大宗交易. Contains data for companies like 新嘉联, 利达光电, etc.

Table with columns: 代码, 简称, 减持股东, 减持股数(万股), 减持后持股数量(万股), 减持后持股比例(%), 信息发布日期, 公告日期, 是否通过大宗交易. Contains data for companies like 联化科技, 海陆重工, etc.

(专题数据由上海聚源数据服务有限公司提供,数据来源于上市公司公告,若有出入,请以公告为准。)