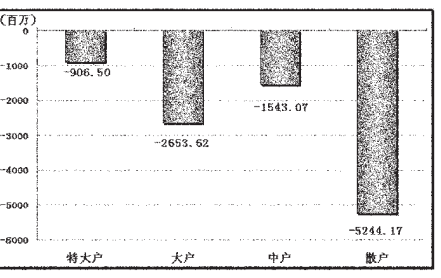


STCN 证券时报网·中国 http://data.stcn.com

32家公司业绩三年连降后现大逆转

资金策市 | Money Flow | 各类资金当日净流量对比



市场资金动态

Table with columns: 行业, 涨幅(%), 资金净流量(亿元), 特大户(亿元), 大户(亿元). Rows include 沪深300, 上证180, etc.

资金净流出行业前十

Table with columns: 行业, 资金净流量(亿元), 主力资金(亿元), 散户(亿元), 回报(%). Rows include 信息服务, 医药生物, etc.

每日个股资金净流入(出)前十

Table with columns: 代码, 简称, 净流入(万元), 日涨跌幅(%). Rows include 600837, 000157, etc.

个股连续流入(出)天数排名

Table with columns: 代码, 简称, 连续流入天数, 累计净流入(亿元), 累计涨跌幅(%). Rows include 002146, 600892, etc.

相对大盘强势个股

Table with columns: 代码, 简称, 收盘价(元), 5日内涨跌幅(%), 相对大盘强度. Rows include 002646, 002648, etc.

主力合约期货行情

Table with columns: 品种, 开盘价, 最高价, 最低价, 收盘价, 涨跌幅. Rows include 黄金1206, 螺纹钢1210, etc.

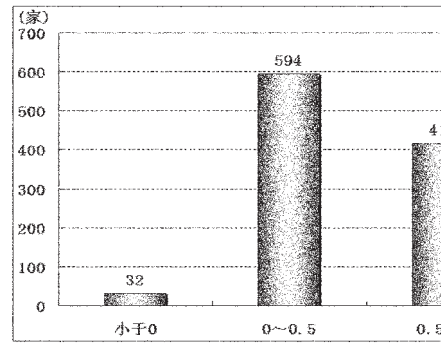
中金所结算会员成交持仓排名

Table with columns: 名次, 会员简称, 成交量, 持仓量. Rows include 1 国泰君安, 2 华泰证券, etc.

虽然年报披露尚未步入高峰期,但业绩快报已扎堆亮相,截至昨日,1197家公司2011年年报或快报出炉,至此,半数上市公司去年业绩已经曝光...

1197家公司2011年业绩显示,净利润同比增长11.62%,营业收入同比增长21.7%,而2010年可比公司净利润与营业收入同比增幅分别为40.75%和36.29%...

已公布2011年度业绩公司每股收益分布



已公布2011年度业绩公司净利润同比分布



Table with columns: 代码, 简称, 2008年, 2009年, 2010年, 2011年, 2011年每股收益(元), 行业. Rows include 002477, 000877, etc.

2008年至2011年净利润同比增幅均超过20%公司

Table with columns: 代码, 简称, 2008年, 2009年, 2010年, 2011年, 2011年每股收益(元), 行业. Rows include 300014, 002353, etc.

2008年至2011年净利润同比下降且2011年或前三季利润同比增长公司

Table with columns: 代码, 简称, 2008年, 2009年, 2010年, 2011年, 2011年每股收益(元), 行业. Rows include 600456, 000758, etc.

公司2008年至2011年净利润连续四年同比增长,其中,93家公司增长幅度均超过两成。例如,绩优股五粮液近四年净利润增幅分别为23.27%、79.2%、35.46%和40.9%...

虽然增长是上市公司主旋律,但也有少数公司利润连年下滑。据统计,32家公司2008至2010年净利润连续下降,但2011年出现逆转,已公布年报或业绩快报公司净利润同比出现增长...

相对大盘弱势个股

Table with columns: 代码, 简称, 收盘价(元), 5日内涨跌幅(%), 相对大盘强度. Rows include 002646, 002648, etc.

主力合约期货行情

Table with columns: 品种, 开盘价, 最高价, 最低价, 收盘价, 涨跌幅. Rows include 黄金1206, 螺纹钢1210, etc.

中金所结算会员成交持仓排名

Table with columns: 名次, 会员简称, 成交量, 持仓量. Rows include 1 国泰君安, 2 华泰证券, etc.

根据2011年业绩快报,公司去年利润出现4.53%的同比增长,主要影响因素是:完成隧道公司股权转让,公司投资收益增加8706万元;新增投资单位曹妃甸港口公司,公司投资收益增加1789万元...

中小板公司云旅游2008年至2010年利润连续下滑,同比降幅分别为-22.11%、-57.84%、-179.8%。并且,2010年度出现亏损,根据2011年年报披露,公司盈利模式和产业结构得以调整和优化...

相对大盘弱势个股

Table with columns: 代码, 简称, 收盘价(元), 5日内涨跌幅(%), 相对大盘强度. Rows include 002646, 002648, etc.

主力合约期货行情

Table with columns: 品种, 开盘价, 最高价, 最低价, 收盘价, 涨跌幅. Rows include 黄金1206, 螺纹钢1210, etc.

中金所结算会员成交持仓排名

Table with columns: 名次, 会员简称, 成交量, 持仓量. Rows include 1 国泰君安, 2 华泰证券, etc.

股的IDEA年报前瞻

基本分析, 价格分析(元), 未来五日, 资金流量分析

Large table with columns: 代码, 简称, 年报预告, 关注度, 2010净利润(万元), 2011前三季度净利润(万元), 成长性, 最新价, 未来五日, 五日资金, 过去两周多空头尾. Rows include 300282, 000999, etc.

(本栏目数据来源:名策数据)

(注:数据基于模型测算,不构成投资建议,仅供投资者参考。更多详情:http://idea.stcn.com)