

STCN 证券时报网·中国 http://data.stcn.com

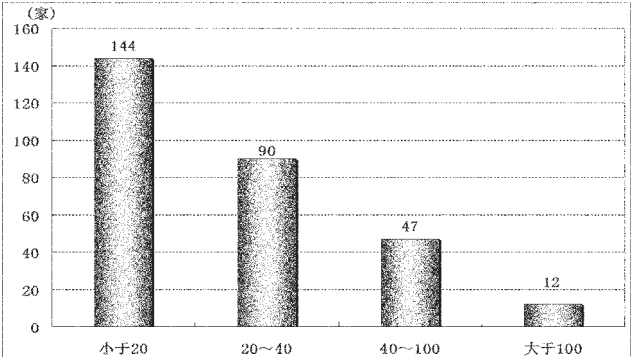
沪深300成份股迎风起舞 领跑反弹行情

今年以来,A股市场已走出一波幅度不小的反弹行情。近期备受推崇的蓝筹股迎风起舞,领跑本轮反弹行情。数据显示,以沪深300成份股为代表的蓝筹股今年以来算术平均涨幅为13.38%,领先大盘近4个百分点。

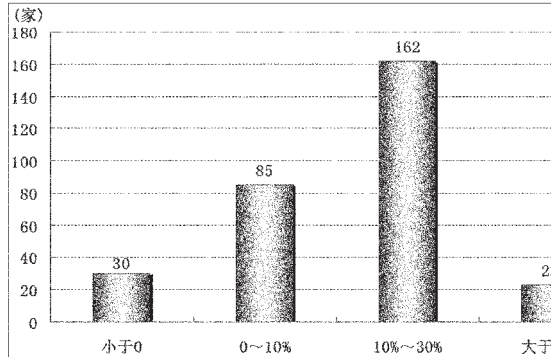
统计显示,从估值水平来看,89只成份股动态市盈率低于15倍,占比三成。动态市盈率介于15倍至30倍之间的成份股占比近四成。总体来看,估值较低的成份股依然以金融保险行业个股为主,动态市盈率最低的前10名成份股中,金融保险行业占据8个席位。

截至昨日收盘,沪深300成份股今年以来算术平均涨幅为13.38%,跑赢同期上证指数9.59%的涨幅。其中,188只成份股今年以来的市场表现强于大盘,占比62.67%;30只个股逆市下跌,但跌幅多在5%以内。23只个股涨幅超过30%,其中包括11只有色、煤炭等资源类个股。

沪深300成份股动态市盈率分布



沪深300成份股今年市场表现



沪深300成份股今年以来市场表现排名

Table with columns: 代码, 简称, 每股收益(元), 净利润(万元), 动态市盈率, 所属行业, 收盘价(元), 今年以来涨跌幅(%), 行业. Lists top performing stocks like 601258 康美药业, 600259 广晟有色, etc.

Table with columns: 代码, 简称, 每股收益(元), 净利润(万元), 动态市盈率, 所属行业, 收盘价(元), 今年以来涨跌幅(%), 行业. Lists other top performing stocks like 000294 比亚迪, 600066 宇通客车, etc.

(注:▲公司已公布2011年年报或业绩快报,专题数据由上海聚源数据服务有限公司提供,数据来源于上市公司公告,若有出入,请以公告为准)