

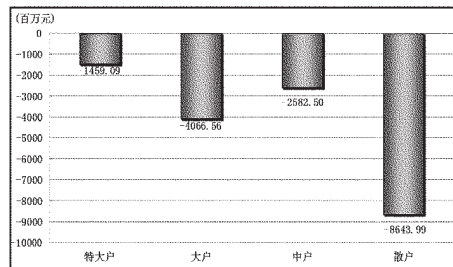
更多精彩数据请移步

STCN 证券时报网·中国 http://data.stcn.com

32家高毛利公司业绩不尽如人意

资金策市 | Money Flow |

各类资金当日净流量对比



市场资金动态

Table with columns: 行业, 涨幅(%), 资金净流入(亿元), 特大户(亿元), 大户(亿元). Rows include 沪深300, 上证180, etc.

资金净流出行业前十

Table with columns: 行业, 资金净流出(亿元), 主力资金(亿元), 散户(亿元), 回报(%). Rows include 机械设备, 有色金属, etc.

每日个股资金净流入(出)前十

Table with columns: 代码, 简称, 净流入排名, 净流入(万元), 日涨跌幅(%). Rows include 601678, 600466, etc.

个股连续流入(出)天数排名

Table with columns: 代码, 简称, 连续流入天数, 累计净流入(亿元), 累计涨跌幅(%). Rows include 000998, 002193, etc.

据 STCN 资金流向快报 (http://data.stcn.com/statisticalData.shtml) 数据显示,3月15日,沪深两市净流出资金167.52亿元...

指数方面,上证180指数成份股合计资金流出58.38亿元,深证成指成份股资金流出9.91亿元...

行业方面,按照衍生申万一级行业分类计,有25个行业资金净流出。其中机械设流出资金19.34亿元...

家用电器业已连续9个交易日净流出资金,共流出资金29.02亿元...

九州通已持续12个交易日净流入资金,累计流入资金0.60亿...

个股连续流入(出)天数排名,ST能山已持续17个交易日净流入资金...

(本栏目数据来源:名策数据)

一般情况下,高毛利率暗示着公司盈利能力强,公司业绩也会较好...

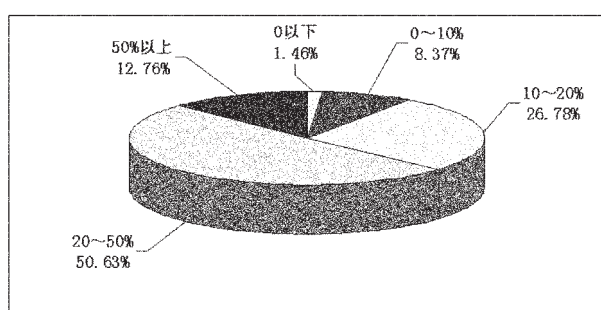
目前已经有482家公司公布了年报,实现营业收入16862.90亿元,具备可比性公司同比增长25.34%...

一般来讲,正常运营的公司高毛利都会催生业绩的增长...

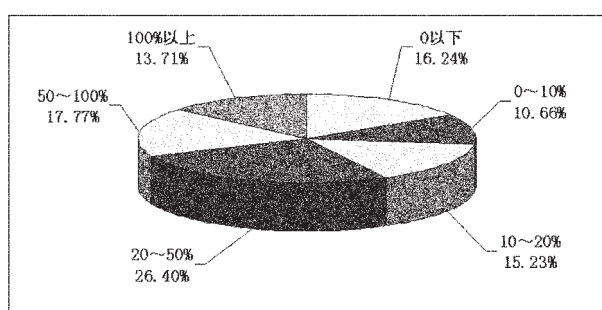
2011年毛利率超50%公司

Table with columns: 代码, 简称, 2011年营业收入(万元), 2011年毛利率(%), 2011年净利润(万元), 2011年净利润同比增长(%).

已公布年报公司毛利率分布



毛利率超30%公司净利润同比分布



路桥同比增长165.48%,从毛利率超过50%的公司看,净利润同比出现下降的公司只有9家...

但也有公司即使高毛利依然是业绩下降,甚至是净利润和营业收入双双下降...

但公司去年营业收入下降了三分之一,业绩出现了亏损,净利润同比下降了2846.90%...

公司子公司中营业收入较高的公司,去年实现营业收入2.92亿元,但净利润仅252.06万元...

2011年毛利率超30%、净利润同比下降公司

Table with columns: 代码, 简称, 2011年营业收入(万元), 2011年毛利率(%), 2011年净利润(万元), 2011年净利润同比增长(%).

2011年毛利率超30%、净利润同比大于100%公司

Table with columns: 代码, 简称, 2011年营业收入(万元), 2011年毛利率(%), 2011年净利润(万元), 2011年净利润同比增长(%).

2011年毛利率超30%、净资产收益率小于10%公司

Table with columns: 代码, 简称, 2011年营业收入(万元), 2011年毛利率(%), 2011年净利润(万元), 2011年净资产收益率(%).

(专题数据由上海聚源数据服务有限公司提供,数据来源于上市公司公告,若有出入,请以公告为准)

相对大盘强势个股

Table with columns: 代码, 简称, 收盘价(元), 5日内涨跌幅(%), 相对大盘涨跌幅(%).

主力合约期货行情

Table with columns: 品种, 开盘价, 最高价, 最低价, 收盘价, 结算价, 涨跌(元), 持仓量(手), 持仓量变化(手).

股的IDEA年报前瞻

Table with columns: 代码, 简称, 年报披露日期, 关注度, 基本面分析, 价格分析(元), 资金流量分析.

(注:数据基于模型测算,不构成投资建议,仅供投资者参考。更多详情:http://idea.stcn.com)